

Poznań, dnia 2024-05-09  
EZ/350/39/2024/ 321

**Wg rozdzielnika**  
**Do wszystkich uczestników i zainteresowanych postępowaniem o zamówienie publiczne**

Dotyczy 39/2024 Zakup i dostawa odczynników z dzierżawą aparatów do barwień immunohistochemicznych – 2 pakiety. (ID 912746)

Wielkopolskie Centrum Onkologii uprzejmie informuje, iż wpłynęły pytania do Specyfikacji Warunków Zamówienia.  
Zamawiający, na podstawie art. 284 ust. 2 ustawy Prawo zamówień publicznych (Dz. U. z 2023 r. poz. 1605.), **udziela odpowiedzi** na pytania:

**ODPOWIEDZI**

**1. Dot. pakiet nr 2 (parametry oceniane)**

W związku z wymogiem:

Ocena przez patologa w ośrodku Zamawiającego przygotowanych przez Zamawiającego 10 preparatów parafinowych wybranych losowo – Wykonawca wykona barwienia immunohistochemiczne najpóźniej na 14 dni przed terminem składania ofert w ośrodku wskazanym przez Wykonawcę. Wybór markerów przedstawi Zamawiający. Jest to warunek bezwzględny. Z faktu przeprowadzenia ww. badań będzie sporządzony protokół z przeprowadzonych testów podpisany przez przedstawicieli Wykonawcy i Zamawiającego, który następnie Wykonawca załączy do oferty.

**Czy Zamawiający wyrazi zgodę na odstąpienie ww wymogu w przypadku zaoferowania odczynników i sprzętu do barwień specjalnych z których korzystają Państwo i znają ich jakość od ponad 10 lat?**

**Odpowiedź: 1. Nie. Wszystkie firmy biorące udział w przetargu są zobowiązane do wykonania barwień immunohistochemicznych na przygotowanych preparatach Zamawiającego.**

**2. Dot. pakiet nr 2 (parametry oceniane)**

W przypadku podtrzymania ww wymogu uprzejmie prosimy o udostępnienie listy markerów zg z pkt 3 parametrów ocenianych pak nr 2

**Odpowiedź: 2. Informujemy, iż Zamawiający poniższą listę zamieścił w SWZ w OPZ str. 38,39.**

Przytaczamy ponownie:

**Lista wybranych tkanek parafinowych i odpowiednich markerów:**

Lp.:	Tkanka parafinowa	Marker
1.	gruczoł piersiowy	HER2

2.	migdałek	CD163
3	skóra	c-MYC
4.	śluzówka jelita	SYN
5.	język	p16
6.	tarczyca	TTF-1
7.	ślinianka	CAM5.2
8.	ślinianka	CK-14
9.	nerka	RCC
10.	migdałek	PAX5

### 3. pakiet nr 2 pkt 12 parametry techniczne

Czy Zamawiający dopuści przeciwciała RTU na min. 50 oznaczeń z jednego opakowania, pochodzące od dwóch producentów kompatybilne z jednym systemem wizualizacji ?

**Odpowiedź:** 3 Zamawiający dopuści przeciwciała RTU na na min. 50 oznaczeń z jednego opakowania, pochodzące od dwóch producentów kompatybilne z jednym systemem wizualizacji.

### 4. Pakiet nr 2 pkt 24 parametry techniczne:

Czy dla pakietu nr 2 Wykonawca powinien zapewnić finansowanie uczestnictwa w programie zewnętrznej kontroli jakości NORDIQC lub UKNEQAS w ramach barwień immunohistochemicznych dla panelu piersiowego?

**Odpowiedź:** 4 TAK.

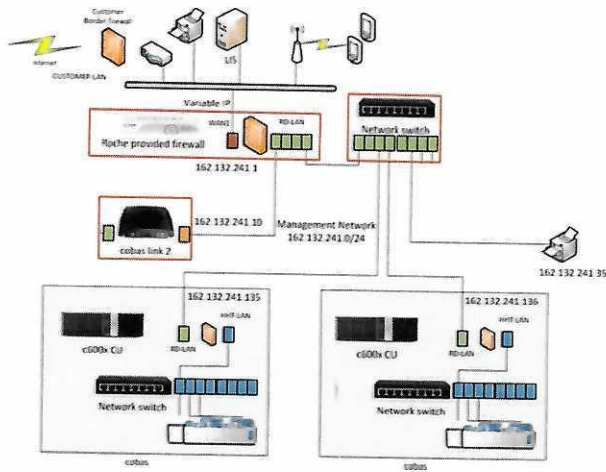
### 5. Pakiet nr 2 pkt 32 parametry techniczne:

Czy zamawiający wyrazi zgodę na dostarczenia zamawianych odczynników z terminem ważności minimum 6 miesięcy oraz skrócenie terminu ważności do min 2 miesiące dla szkiełek kontrolnych HER 2 ponieważ jest to materiał biologiczny z krótszym niż pozostałe materiały i odczynniki terminem ważności?

**Odpowiedź:** 5 Zamawiający wyrazi zgodę na dostarczenia zamawianach odczynników z terminem ważności minimum 6 miesięcy oraz skrócenie terminu ważności do min 2 miesiące dla szkiełek kontrolnych HER 2 ponieważ jest to materiał biologiczny z krótszym niż pozostałe materiały i odczynniki terminem ważności.

### 6. Czy zamawiający udostępni w swoich zasobach dostęp do sieci lokalnej w celu zapewnienia integracji z LIS oraz dostępu do internetu ?

Oferowane analizatory oraz systemy wymagają do pracy stałego połączenia z internetem. Jest to związane z aktualizacją licencji oprogramowania, pobieraniem danych o odczynnikach, kontrolach, kalibratorach, serwisem zdalnym oraz połączeniem z LIS. Wymagane jest połączenie z poniższymi serwerami na spacyfikowanych portach. Poniżej schemat połączeń rozwiązań diagnostycznych (analizatorów).



URL	IP	Port	Typ	Description
* natelny.com	193.50.180.204	443	Cloud base	Main connections enabling Remote Service
* natelny.com	193.223.193.224	430 (914/941)	Cloud base	Customer/Partner setup using CloudOffice
remoteservice.rzdre.com	62.209.46.11	443	Direct	Dedicated connections enabling Remote Support
remoteservice-gas1.rzdre.com	62.209.44.21	443	Direct	Dedicated connections enabling Remote Support
remoteservice-gas2.rzdre.com	62.209.44.22	443	Direct	Dedicated connections enabling Remote Support
remoteservice-gas3.rzdre.com	209.202.167.19	443	Direct	Dedicated connections enabling Remote Support
remoteservice-gas4.rzdre.com	209.202.167.20	443	Direct	Dedicated connections enabling Remote Support
remoteservice-gas5.rzdre.com	129.136.40.231	443	Direct	Dedicated connections enabling Remote Support
remoteservice-gas6.rzdre.com	129.136.40.230	443	Direct	Dedicated connections enabling Remote Support
remoteservice-gas7.rzdre.com	35.75.193.4	443	Direct	Dedicated connections enabling Remote Support
remoteservice-gas10.rzdre.com	52.183.219.53	443	Direct	Dedicated connections enabling Remote Support
rdm.com**.rzdre.com	52.178.37.239	514 / 561	Direct	Dedicated connections enabling RemoteGate management
rdm-service.rzdre.com	199.353.59	443 / 80	HTTP	Dedicated connection to ISD
remoteservice-dr.rzdre.com	209.202.167.21	443	Direct	Avoids Unstable Memory

**Odpowiedź:** 6. NIE, Zamawiający wszczynając postępowanie nie przewidywał dostępu zdalnego.

#### Załącznik nr 4 do SWZ projekt umowy

7. par.3 ust. 3 oraz par. 4 Czy Zamawiający wyrazi zgodę, aby dostarczone zostały dokumenty w formie elektronicznej (email, strona internetowa)?

**Odpowiedź:** Tak.

8. par. 4 ust. 12 Czy Zamawiający wyrazi zgodę na zmianę słowa "godzin" na "godzin w dni robocze"?

**Odpowiedź:** Tak, zamawiający dokonuje zmiany w zapisie umowy

**Jest:**

§ 4 ust 12. Wykonawca zobowiązany jest do niezwłocznego usunięcia wszelkich wad i usterek aparatów w ciągu 48 godzin lub dostarczenia aparatu o nie gorszych parametrach w terminie do 5 dni roboczych od dnia poinformowania Wykonawcy o wystąpieniu wady lub awarii aparatu

**Winno być:**

§ 4 ust 12. Wykonawca zobowiązany jest do niezwłocznego usunięcia wszelkich wad i usterek aparatów w ciągu 48 godzin w dni robocze lub dostarczenia aparatu o nie gorszych parametrach w terminie do 5 dni roboczych od dnia poinformowania Wykonawcy o wystąpieniu wady lub awarii aparatu

9. par. 5 ust. 13 lit. D Czy Zamawiający wyrazi zgodę na zmianę 20 % na 40%?

**Odpowiedź:** Nie, Zamawiający nie widzi konieczności wprowadzenia zmian w umowie.

10. par. 6 ust. 1 lit. B i C Czy Zamawiający wyrazi zgodę, aby kara umowna była liczona od „niezrealizowanej wartości umowy brutto”? Specyfika realizacji przedmiotu Umowy, polegającego na świadczeniu ciągłym, przez okres ustalony w kontrakcie, czyni

nieuzasadnionym naliczanie kar, w stosunku do wartości globalnej umowy, w sytuacji, gdy Zamawiający nie ma uwag do umowy w części wykonanej do daty wypowiedzenia. W przeciwnym razie kara umowna powinna zostać uznana za wygórowaną zgodnie z art. 484 k.c.

**Odpowiedź:** Nie, Zamawiający nie widzi konieczności wprowadzenia zmian w umowie.

11. par. 6 ust. 1 lit. C Czy Zamawiający wyrazi zgodę na dodanie na końcu postanowienia fragmentu „po uprzednim wezwaniu dodatkowym i wyznaczeniu Wykonawcy dodatkowego terminu co najmniej 5 dni roboczych.”? Odstąpienie, nawet częściowe, może skutkować po stronie Zamawiającego potrzebą zmiany wykonawcy. Jednocześnie procedura naprawcza może skutecznie zapobiegać tego rodzaju przypadkom, umożliwiając dokończenie współpracy stron.

**Odpowiedź:** Nie, Zamawiający nie widzi konieczności wprowadzenia zmian w umowie.

12. Czy Zamawiający wyrazi zgodę na zmianę przesłanki naliczenia kary umownej za odstąpienie „z przyczyn zawinionych przez Wykonawcę”?  
Uzasadnienie: Zgodnie z art. 471 k.c. dłużnik odpowiada za nienależyte wykonanie umowy jeżeli wynika ono z przyczyn za które ponosi odpowiedzialność. Przyczyny niezależne od Zamawiającego obejmują także okoliczności za które dłużnik nie odpowiada.

par. 6 ust. 3 i 4 Czy Zamawiający wyrazi zgodę na zmianę niniejszego postanowienia tak, aby skorzystanie z zakupu interwencyjnego wykluczało zastosowanie kar umownych?

**Odpowiedź:** Nie, Zamawiający nie widzi konieczności wprowadzenia zmian w umowie.

13. czy Zamawiający wyraża zgodę na modyfikację tego postanowienia poprzez dodanie w jego treści, że Zamawiający może skorzystać z prawa do zakupu interwencyjnego „po bezskutecznym upływie przynajmniej 5- dniowego dodatkowego terminu wyznaczonego Wykonawcy do realizacji zobowiązania”?

**Odpowiedź:** Nie, Zamawiający nie widzi konieczności wprowadzenia zmian w umowie.

14. par. 8 ust. 2 Czy Zamawiający wyrazi zgodę na dodanie na końcu postanowienia fragmentu „po uprzednim wezwaniu dodatkowym i wyznaczeniu Wykonawcy dodatkowego terminu co najmniej 5 dni roboczych.”? Odstąpienie, nawet częściowe, może skutkować po stronie Zamawiającego potrzebą zmiany wykonawcy. Jednocześnie procedura naprawcza może skutecznie zapobiegać tego rodzaju przypadkom, umożliwiając dokończenie współpracy stron.

**Odpowiedź:** Nie, Zamawiający nie widzi konieczności wprowadzenia zmian w umowie.

15. par. 8 ust. 8 Czy Zamawiający wyraża zgodę na zawarcie umowy w formie elektronicznej przy wykorzystaniu kwalifikowanego podpisu elektronicznego przez Wykonawcę?

**Odpowiedź:** Nie, umowa w niniejszym postępowaniu zostanie podpisana przez strony w formie papierowej.

16. Brak regulacji w umowie: Czy Zamawiający jako administrator danych osobowych, które mogą znajdować się na aparatach będących przedmiotem zamówienia i do których w związku z prawidłową realizacją obowiązków wynikających z umowy o udzielenie zamówienia publicznego, tj. przyłączenie do sieci, dokonywanie przeglądów, świadczenie usług serwisowych może mieć dostęp Wykonawca, wyrazi zgodę na zawarcie umowy powierzenia przetwarzania danych osobowych? Umowa powierzenia przetwarzania danych osobowych zawarta zostałaby z Wykonawcą jako procesorem wg załączonego wzoru.

**Odpowiedź:** W ramach postępowania 39/2024 Zakup i dostawa odczynników z dzierżawą aparatów do barwień immunohistochemicznych nie będzie dochodziło do powierzenia przetwarzania danych osobowych. Wpisy do analizatorów będą ograniczać się tylko do

numerów badań. Pracownicy WCO nie będą w urządzeniach wprowadzać żadnych danych osobowych pacjentów, w szczególności imion, nazwisk czy numerów PESEL. W związku z tym nie ma konieczności zawierać umowy powierzenia przetwarzania danych osobowych.

Z poważaniem,

Wielkopolskie Centrum Onkologii  
Z-ca Dyrektora ds. Ekonomicznych

  
mgr inż. Magdalena Kraszewska

---

□ Sporządził: Dział zamówień publicznych i zaopatrzenia - Katarzyna Witkowska tel. 61/88 50 643, ...644.

Kierownik Działu  
Zamówień Publicznych i Zaopatrzenia

  
mgr Marcin Schneider