

studnia schładzająca
dn800 H=1000mm
z pompą

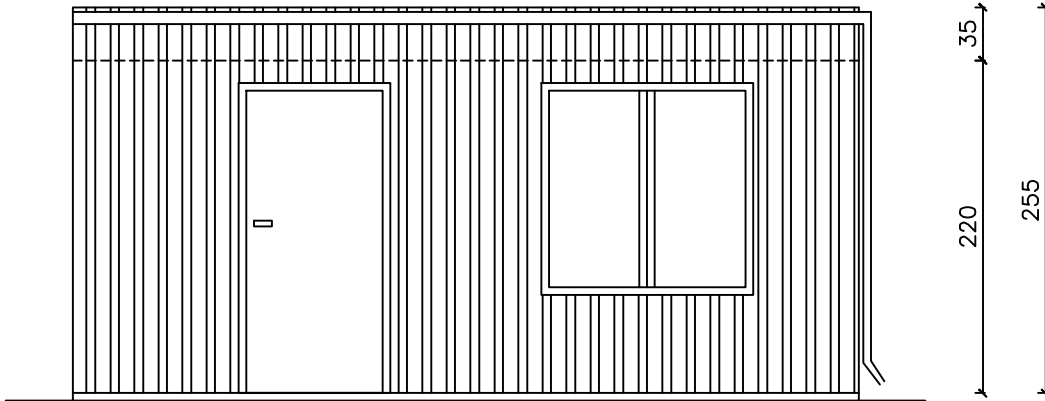
studnia z zaworami do odwodnienia
instalacji grzewczej zewnętrznej
oraz c.w.u. i cyrkulacji
(miejsce wyjścia instalacji z
kontenera do budynków)

SCIANA ZEWNĘTRZNA, REI60
Pyta warstwowa, 100 mm
na ruszcie wsporczym stalowym

DACH REI60
Blacha stalowa,
ocynk., powlekana,
ruszt wsporczy
z profili stalowych
Płyta warstwowa

gr. 0,7 mm

gr. 120 mm



Uwagi

1. Beton C20/25 (B25).
2. Stal zbrojeniowa:
 - pręty #A–IIIIN (RB500W lub B500SP)
3. Fundamenty wykonać na warstwie podbudowy z kruszywa
4. Otulina zbrojenia – 50mm.
5. W każdym przekroju należy zapewnić ciągłość zbrojenia.
6. Wymiary podano w cm.
7. Odbiór dna wykopu powinien być wykonany przez uprawnionego geotechnika.
8. Nie wolno dopuścić do zamakania gruntów spoistych w wykopie. Po wykonaniu wykopów należy niezwłocznie ułożyć warstwę betonu podkładowego.
9. Rozpatrywać z projektem architektonicznym jako nadrzędnym. Wszelkie rozbieżności uzgodnić z projektantem konstrukcji.
10. W przypadku napotkania w poziomie posadowienia gruntów spoistych w stanie miękkoplastycznym, gruntów organicznych, humusu lub nasypów niekontrolowanych należy je wymienić na pospółkę zagęszczoną do $I_s=0.75$.

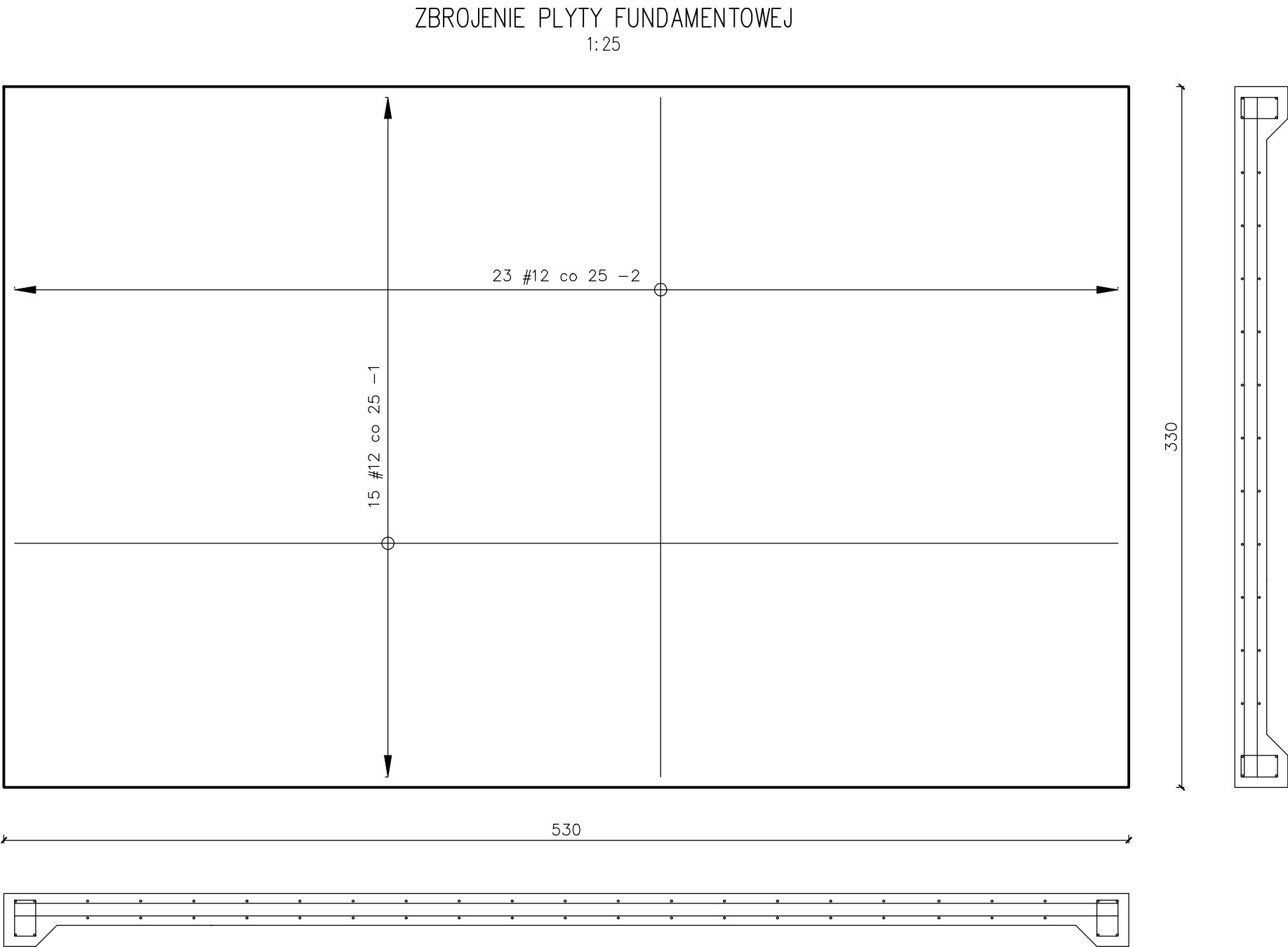
UWAGA: PRZED ROZPOCZĘCIEM ROBÓT BUDOWLANYCH WYKONAWCA JEST ZOBOWIĄZANY DO DOKŁADNEGO ZAPOZNANIA SIĘ ZE WSZYSTKIMI CZĘŚCIAMI PROJEKTU BUDOWLANEGO. WSZYSTKIE PODANE W NINIEJSZYM PROJEKCIE WYMIARY NALEŻY SPRAWDZIĆ W NATURZE

INWESTOR	Miasto Słupsk reprezentowane przez Przedsiębiorstwo Gospodarkę Mieszkaniową Sp. z o.o. ul. Tuwima 4, 76-200 Słupsk
JEDNOSTKA PROJEKTUJĄCA	POWERSUN Sp. z o.o. ul. Diamentowa 2 20-447 Lublin
NAZWA PROJEKTU	Budowa ciepłowniczego węzła kontenerowego

STADIUM PROJEKTU	PROJEKT BUDOWLANY I WYKONAWCZY
BRANŻA	KONSTRUKCYJNO-BUDOWLANA

OBIEKT	Kontener techniczny ul. Poniałowskiego 76-200 Słupsk dz. ewid. nr 9/2
TEMAT RYSUNKU	Przekrój A-A, rzut parteru

ZESPÓŁ PROJEKTOWY			
	TYTUŁ ZAWODOWY, IMIĘ I NAZWISKO	NR UPRAWNIENI	PODPIS
PROJEKTANT	mgr inż. Ireneusz Gómy	2278/Lb/74	
SPECJALNOŚĆ PROJEKTANTA	Konstrukcyjno-budowlana		
SPRAWDZAJĄCY	mgr inż. Grzegorz Kozłowski	LUB/00218/POOK/08	
SPECJALNOŚĆ SPRAWDZAJĄCEGO	Konstrukcyjno-budowlana		
OPRACOWUJĄCY	mgr inż. Damian Grzyb		
SPECJALNOŚĆ OPRACOWUJĄCEGO	Konstrukcyjno-budowlana		
DATA	NR RYSUNKU	REWIZJA	SKALA
11.2020	K-01	A	1:50



ELEMENTÓW		NAZWA ELEMENTU						
1	SYMBOL	PLYTA FUNDAMENTOWA						
numer	kształt	sztuk	średnica	klasa	długość	masa jedn.	masa całk.	UWAGI
1	520	26	12	A-IIIIN	520	0,89	120,33	
2	320	42	12	A-IIIIN	320	0,89	82,24	
3	wymiary po wewnętrznej 10	200	6	RB500W	84	0,222	37,30	

PODSUMOWANIE		
STAL/ŚREDNICA	masa [kg]	długość [mb]
ø12	202,56	227,60
ø6	37,30	168,00
razem	239,86	395,60
ZASADY INTERPRETACJI DŁUGOŚCI POSZCZEGÓLNYCH SEGMENTÓW PRĘTÓW ZBROJENIOWYCH		
a)	b)	c)
wymiar strzemiem po "wewnętrznej"		
STOSOWAĆ NORMOWE PROMIENIE GIECIA PRĘTÓW		

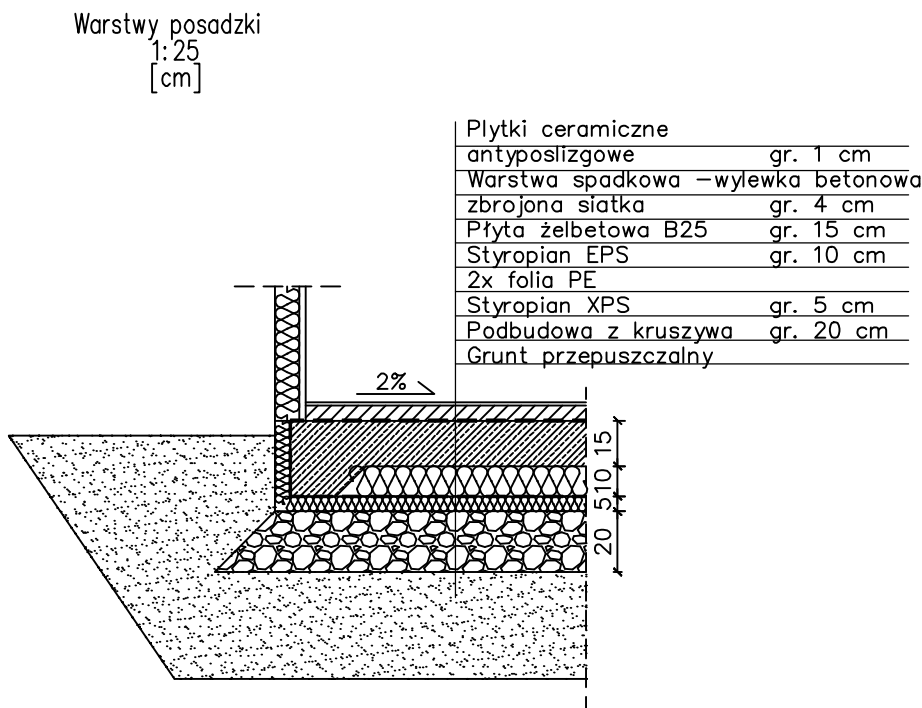
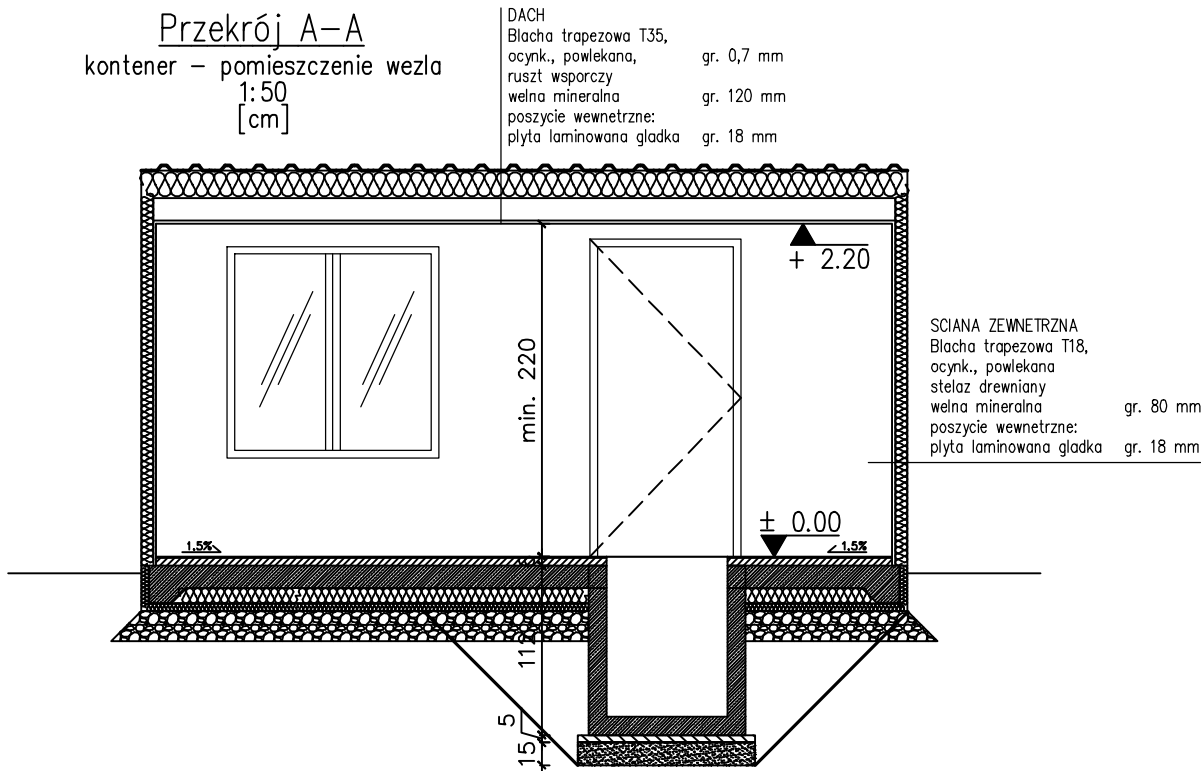
Uwagi

- Beton C20/25 (B25).
- Stal zbrojeniowa:
 - pręty #-A-IIIIN (RB500W lub B500SP)
- Fundamenty wykonać na warstwie podbudowy z kruszywa
- Otulina zbrojenia - 50mm.
- W każdym przekroju należy zapewnić ciągłość zbrojenia.
- Wymiary podano w cm.
- Odbiór dna wykopu powinien być wykonany przez uprawnionego geotechnika.
- Nie wolno dopuścić do zamakania gruntów spoistych w wykopie. Po wykonaniu wykopów należy niezwłocznie ułożyć warstwę betonu podkładowego.
- Rozpatrywać z projektem architektonicznym jako nadrzędnym. Wszelkie rozbieżności uzgodnić z projektantem konstrukcji.
- W przypadku napotkania w poziomie posadowienia gruntów spoistych w stanie miękkoplastycznym, gruntów organicznych, humusu lub nasypów niekontrolowanych należy je wymienić na pospółkę zagęszczoną do $I_s=0,75$.

UWAGA: PRZED ROZPOCZĘCIEM ROBÓT BUDOWLANYCH WYKONAWCA JEST ZOBOWIĄZANY DO DOKŁADNEGO ZAPOZNANIA SIĘ ZE WSZYSTKIMI CZĘŚCIAMI PROJEKTU BUDOWLANEGO. WSZYSTKIE PODANE W NINIEJSZYM PROJEKCIE WYMIARY NALEŻY SPRAWDZIĆ W NATURZE

INWESTOR	Miasto Słupsk reprezentowane przez Przedsiębiorstwo Gospodarkę Mieszkaniową Sp. z o.o. ul. Tuwima 4, 76-200 Słupsk
JEDNOSTKA PROJEKTUJĄCA	POWERSUN Sp. z o.o. ul. Diamentowa 2 20-447 Lublin
NAZWA PROJEKTU	Budowa ciepłowniczego węzła kontenerowego
STADIUM PROJEKTU	PROJEKT BUDOWLANY I WYKONAWCZY
BRANŻA	KONSTRUKCYJNO-BUDOWLANA
OBIEKT	Kontener techniczny ul. Poniałowskiego 76-200 Słupsk dz. ewid. nr 9/2
TEMAT RYSUNKU	Zbrojenie płyty fundamentowej

ZESPÓŁ PROJEKTOWY			
	TYTUŁ ZAWODOWY, IMIĘ I NAZWISKO	NR UPRAWNIEN	PODPIS
PROJEKTANT	mgr inż. Ireneusz Gómy	2278/Lb/74	
SPECJALNOŚĆ PROJEKTANTA	Konstrukcyjno-budowlana		
SPRAWDZAJĄCY	mgr inż. Grzegorz Kozłowski	LUB/00216/POOK/08	
SPECJALNOŚĆ SPRAWDZAJĄCEGO	Konstrukcyjno-budowlana		
OPRACOWUJĄCY	mgr inż. Damian Grzyb		
SPECJALNOŚĆ OPRACOWUJĄCEGO	Konstrukcyjno-budowlana		
DATA	NR RYSUNKU	REWIZJA	SKALA
11.2020	K-02	A	1:25



Uwagi

- Beton C20/25 (B25).
- Stal zbrojeniowa:
 - pręty #–IIIN (RB500W lub B500SP)
- Fundamenty wykonać na warstwie podbudowy z kruszywa
- Otulina zbrojenia – 50mm.
- W każdym przekroju należy zapewnić ciągłość zbrojenia.
- Wymiary podano w cm.
- Odbiór dna wykopu powinien być wykonany przez uprawnionego geotechnika.
- Nie wolno dopuścić do zamakania gruntów spoistych w wykopie. Po wykonaniu wykopów należy niezwłocznie ułożyć warstwę betonu podkładowego.
- Rozpatrywać z projektem architektonicznym jako nadrzędnym. Wszelkie rozbieżności uzgodnić z projektantem konstrukcji.
- W przypadku napotkania w poziomie posadowienia gruntów spoistych w stanie miękkoplastycznym, gruntów organicznych, humusu lub nasypów niekontrolowanych należy je wymienić na pospółkę zagęszczoną do $I_s=0.75$.

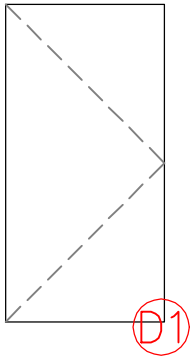
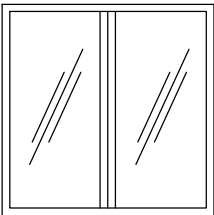
UWAGA: PRZED ROZPOCZĘCIEM ROBÓT BUDOWLANYCH WYKONAWCA JEST ZOBOWIĄZANY DO DOKŁADNEGO ZAPOZNANIA SIĘ ZE WSZYSTKIMI CZĘŚCIAMI PROJEKTU BUDOWLANEGO. WSZYSTKIE PODANE W NINIEJSZYM PROJEKCIE WYMIARY NALEŻY SPRAWDZIĆ W NATURZE

INWESTOR	Miasto Słupsk reprezentowane przez Przedsiębiorstwo Gospodarkę Mieszkaniową Sp. z o.o. ul. Tuwima 4, 76-200 Słupsk
JEDNOSTKA PROJEKTUJĄCA	POWERSUN Sp. z o.o. ul. Diamentowa 2 20-447 Lublin
NAZWA PROJEKTU	Budowa ciepłowniczego węzła kontenerowego

STADIUM PROJEKTU	PROJEKT BUDOWLANY I WYKONAWCZY
BRANŻA	KONSTRUKCYJNO-BUDOWLANA

OBIEKT	Kontener techniczny ul. Poniatowskiego 76-200 Słupsk dz. ewid. nr 9/2
TEMAT RYSUNKU	Przekrój A-A, detal posadzki

ZESPÓŁ PROJEKTOWY			
	TYTUŁ ZAWODOWY, IMIĘ I NAZWISKO	NR UPRAWNIENI	PODPIS
PROJEKTANT	mgr inż. Ireneusz Gómy	2276/Lb/74	
SPECJALNOŚĆ PROJEKTANTA	Konstrukcyjno-budowlana		
SPRAWDZAJĄCY	mgr inż. Grzegorz Kozłowski	LUB/00218/POOK/08	
SPECJALNOŚĆ SPRAWDZAJĄCEGO	Konstrukcyjno-budowlana		
OPRACOWUJĄCY	mgr inż. Damian Grzyb		
SPECJALNOŚĆ OPRACOWUJĄCEGO	Konstrukcyjno-budowlana		
DATA	NR RYSUNKU	REWIZJA	SKALA
11.2020	K-03	A	1:50/25

Nazwa elementu	Drzwi zewnętrzne metalowe, EI30		Okno aluminiowe EI30
Oznaczenie w projekcie	D1		O1
Schemat			
Wymiary w świetle muru	S	100	140
	H	205	140
Ilość (szt.)	1 lewe		–
Kolor	RAL 7036		RAL 7036
Inne	Drzwi zewnętrzne stalowe jednoskrzydłowe 90x205, o odporności ogniowej EI30. Pełne, stal ocynkowana, wypełnienie z wełny min. Ościeżnica metalowa, kątowa, zabezpieczona materiałem ognioodpornym, gruntowane. Wyposażenie standardowe, klamka czarna, samozamykacz, zamek typu Master Key, podwójne zawiasy, komplet kluczy. Szerokość przejścia w świetle min. 90cm.		Okno stałe, współczynnik U=0,9W/(m²K, okucia montażowe. Odporność ogniowa EI30

Uwaga: Przed osadzeniem stolarki należy sprawdzić wymiary otworu w murze. Zamówienie nowej stolarki wykonać po sprawdzeniu faktycznych wymiarów.

UWAGA: PRZED ROZPOCZĘCIEM ROBÓT BUDOWLANYCH WYKONAWCA JEST ZOBOWIĄZANY DO DOKŁADNEGO ZAPOZNANIA SIĘ ZE WSZYSTKIMI CZĘŚCIAMI PROJEKTU BUDOWLANEGO. WSZYSTKIE PODANE W NINIEJSZYM PROJEKCIE WYMIARY NALEŻY SPRAWDZIĆ W NATURZE

INWESTOR	Miasto Słupsk reprezentowane przez Przedsiębiorstwo Gospodarki Mieszkaniowej Sp. z o.o. ul. Tuwima 4, 76-200 Słupsk		
JEDNOSTKA PROJEKTUJĄCA	POWERSUN Sp. z o.o. ul. Diamentowa 2 20-447 Lublin		
NAZWA PROJEKTU	Budowa ciepłowniczego węzła kontenerowego		
STADIUM PROJEKTU	PROJEKT BUDOWLANY I WYKONAWCZY		
BRANŻA	KONSTRUKCYJNO-BUDOWLANA		
OBIEKT	Kontener techniczny ul. Poniatowskiego 76-200 Słupsk dz. ewid. nr 9/2		
TEMAT RYSUNKU	Zestawienie stolarki		
ZESPÓŁ PROJEKTOWY			
	TYTUŁ ZAWODOWY, IMIĘ I NAZWISKO	NR UPRAWNIEN	PODPIS
PROJEKTANT	mgr inż. Ireneusz Gómy	2278/Lb/74	
SPECJALNOŚĆ PROJEKTANTA	Konstrukcyjno-budowlana		
SPRAWDZAJĄCY	mgr inż. Grzegorz Kozłowski	LUB/00218/POOK/08	
SPECJALNOŚĆ SPRAWDZAJĄCEGO	Konstrukcyjno-budowlana		
OPRACOWUJĄCY	mgr inż. Damian Grzyb		
SPECJALNOŚĆ OPRACOWUJĄCEGO	Konstrukcyjno-budowlana		
DATA	NR RYSUNKU	REWIZJA	SKALA
11.2020	K-04	A	1:50