

Gmina Świętajno  
ul. Grunwaldzka 15  
12-144 Świętajno  
tel. (89) 623 20 60  
e-mail : [info@swietajno.ug.gov.pl](mailto:info@swietajno.ug.gov.pl)

# PROJEKT

## STAŁEJ ORGANIZACJI RUCHU

„Przebudowa drogi gminnej do msc. Chochół”

działka nr 70/1, 71, 75 gm. Świętajno

Szczytno, wrzesień 2017 r.

Sporządził:

*Studzinski*

## **ZAWARTOŚĆ OPRACOWANIA**

1. Karta uzgodnień.
2. Opis techniczny.
3. Zestawienie znaków
4. Plan orientacyjny.
5. Plan sytuacyjny.

Sporządzono w 3 jednobrzmiących egzemplarzach, które otrzymują:

1. Komenda Powiatowa Policji w Szczytnie.
2. Starostwo Powiatowe w Szczytnie.
3. Urząd Gminy w Świątajnie.



# **OPIS TECHNICZNY**

## **1. ZAKRES OPRACOWANIA**

Projekt obejmuje wprowadzenie stałej organizacji ruchu drogowego na drodze gminnej do msc. Chochół (Gmina Świętajno) dotyczącą ustawienia znaków pionowych.

## **2. PODSTAWA OPRACOWANIA PROJEKTU**

- a. Rozporządzenie Ministra Infrastruktury oraz Spraw wewnętrznych i Administracji z dnia 31 lipca 2002 r. w sprawie znaków i sygnałów drogowych (Dz. U. Nr 170, poz. 1393)
- b. Rozporządzenie Ministra Infrastruktury z dnia 23 września 2003 r. w sprawie szczegółowych warunków zarządzania ruchem na drogach oraz wykonywania nadzoru nad tym zarządzeniem (Dz.U.Nr 177, poz 1729)
- c. Rozporządzenie Ministra Infrastruktury z dnia 3 lipca 2003 r. w sprawie szczegółowych warunków technicznych dla znaków i sygnałów drogowych oraz urządzeń bezpieczeństwa ruchu drogowego i warunków ich umieszczenia na drogach (Dz.U.Nr 220, poz. 2181)

## **3. CEL OPRACOWANIA**

Celem opracowania jest ustawienia znaków pionowego na całym odcinku drogi gminnej do msc. Chochół.

## **4. UZASADNIENIE PROJEKTU**

W związku z przebudową drogi gminnej do msc. Chochół o nawierzchni gruntowej na nawierzchnię bitumiczną należy wprowadzić stałą organizację ruchu poprzez ustawienie znaków pionowych.

Początek przebudowywanej drogi zlokalizowany jest przy drodze krajowej nr 53. Długość odcinka 0+000 – 0+723 oraz szerokości 5m.

## 5. ZAŁOŻENIE PROJEKTOWE

*Projektuje się ustawienie znaków pionowych:*

D-4a (droga bez przejazdu) w lok. km 0+260 str. prawa

D-42 (obszar zabudowany) w lok. km 0+010 str. prawa oraz na wlocie drogi gruntowej z lewej i prawej strony w/w przebudowanej drogi w lok. km 0+249

D-43 (koniec obszaru zabudowanego) w lok. km 0+010 str. prawa oraz na wlocie drogi gruntowej z lewej i prawej strony w/w przebudowanej drogi w lok. km 0+249

E-17a (miejscowość Chochół) w lok. km 0+010 str. prawa oraz na wlocie drogi gruntowej z lewej i prawej strony w/w przebudowanej drogi w lok. km 0+249

E-18a (koniec miejscowości Chochół) w lok. km 0+010 str. prawa oraz na wlocie drogi gruntowej z lewej i prawej strony w/w przebudowanej drogi w lok. km 0+249

Termin wprowadzenia zmian stałej organizacji ruchu

*kwiecień/maj 2019r.*

nie wcześniej niż po uzyskaniu wszelkich uzgodnień.

## ZESTAWIENIE ILOŚCI ZNAKÓW

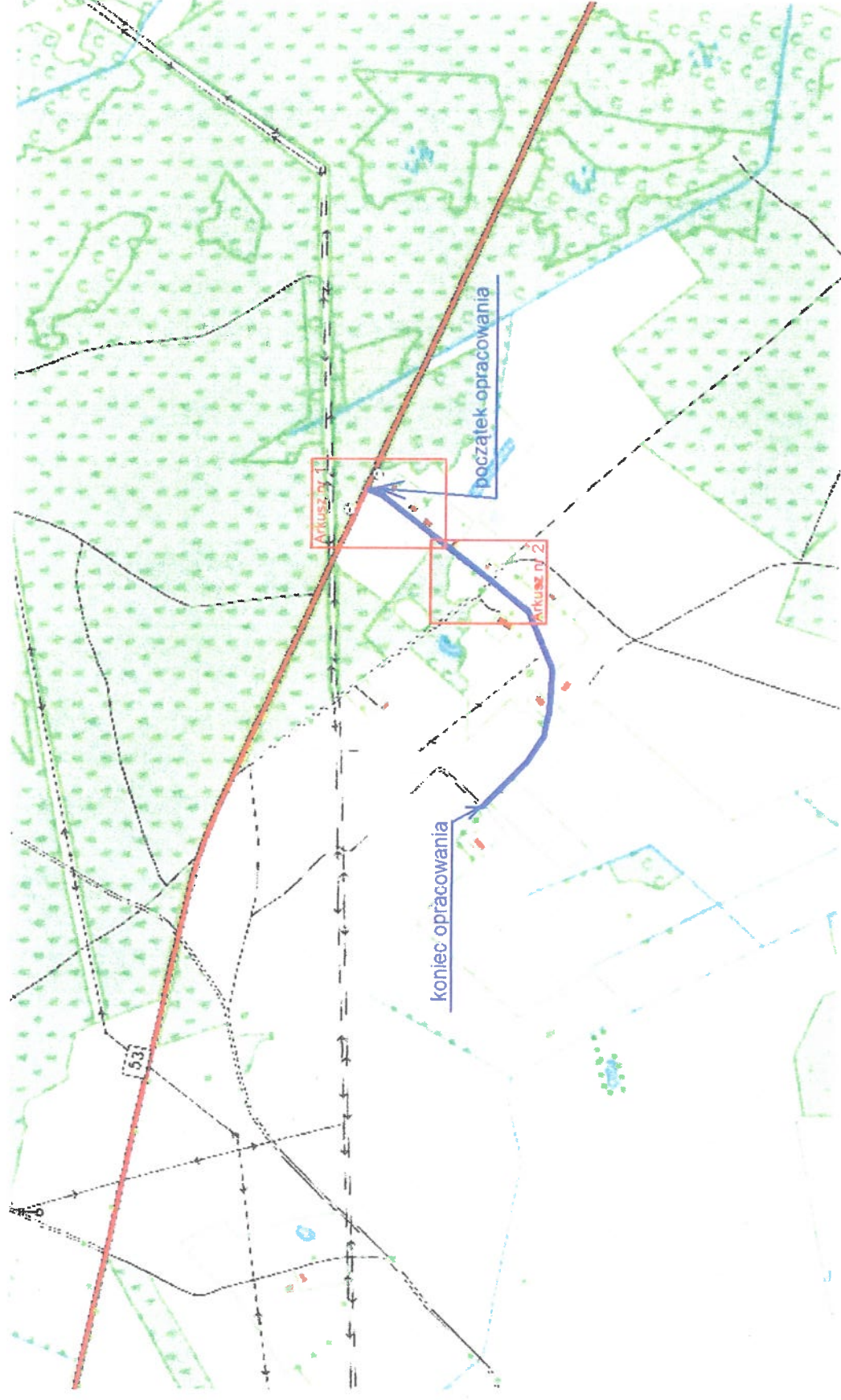
Lp.	Rodzaj znaku	Ilość
1.	D-4a	1
2.	D-42	3
3.	D-43	3
4.	E-17a (Chochół)	3
5.	E-18a (Chochół)	3
6.	słupki	7

*Stokolski*

# Plan orientacyjny

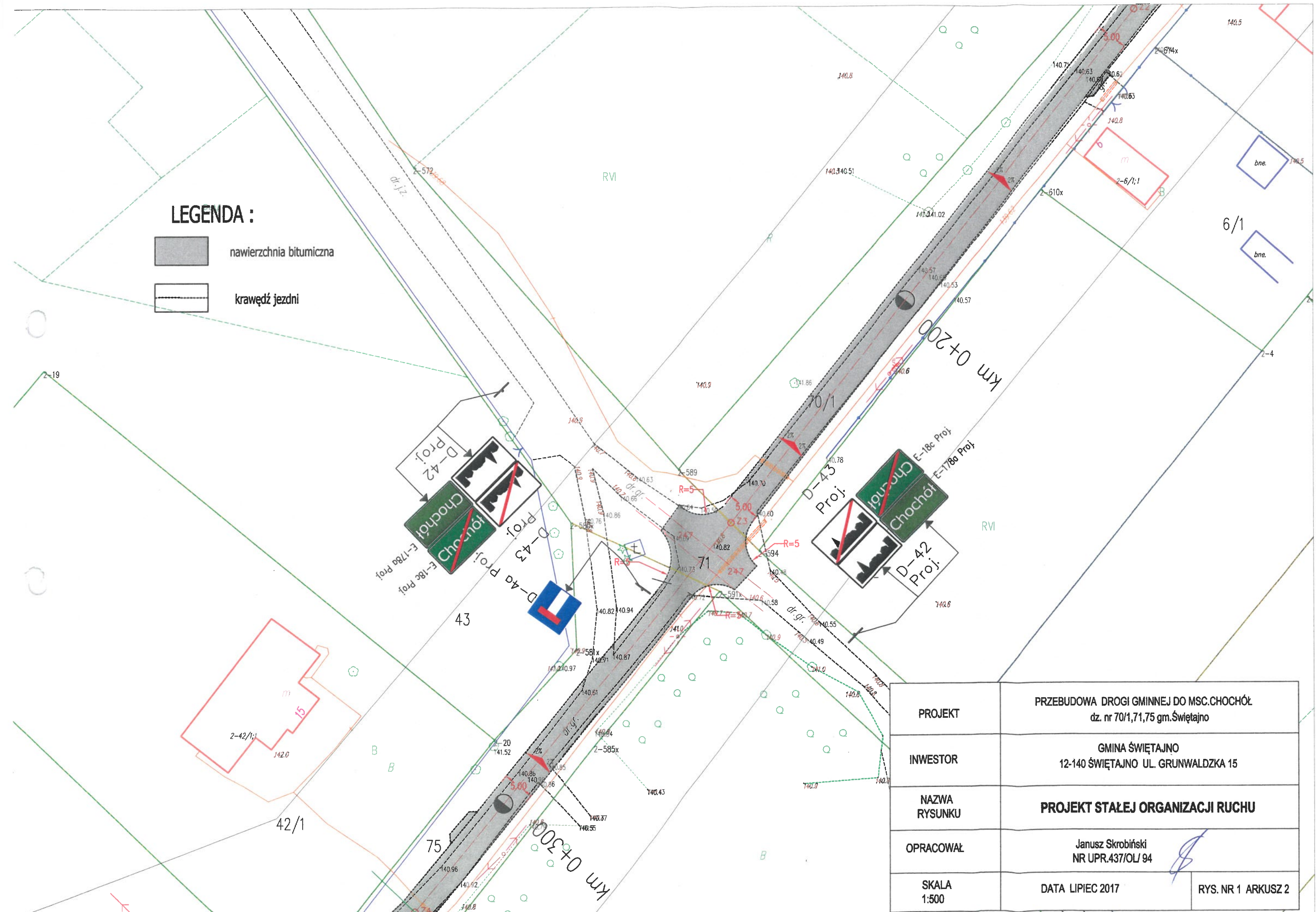
"Przebudowa drogi gminnej do msc. Chochól"

Skala 1:10 000



**LEGENDA :**

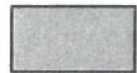

-  nawierzchnia bitumiczna
-  krawężń jezdni

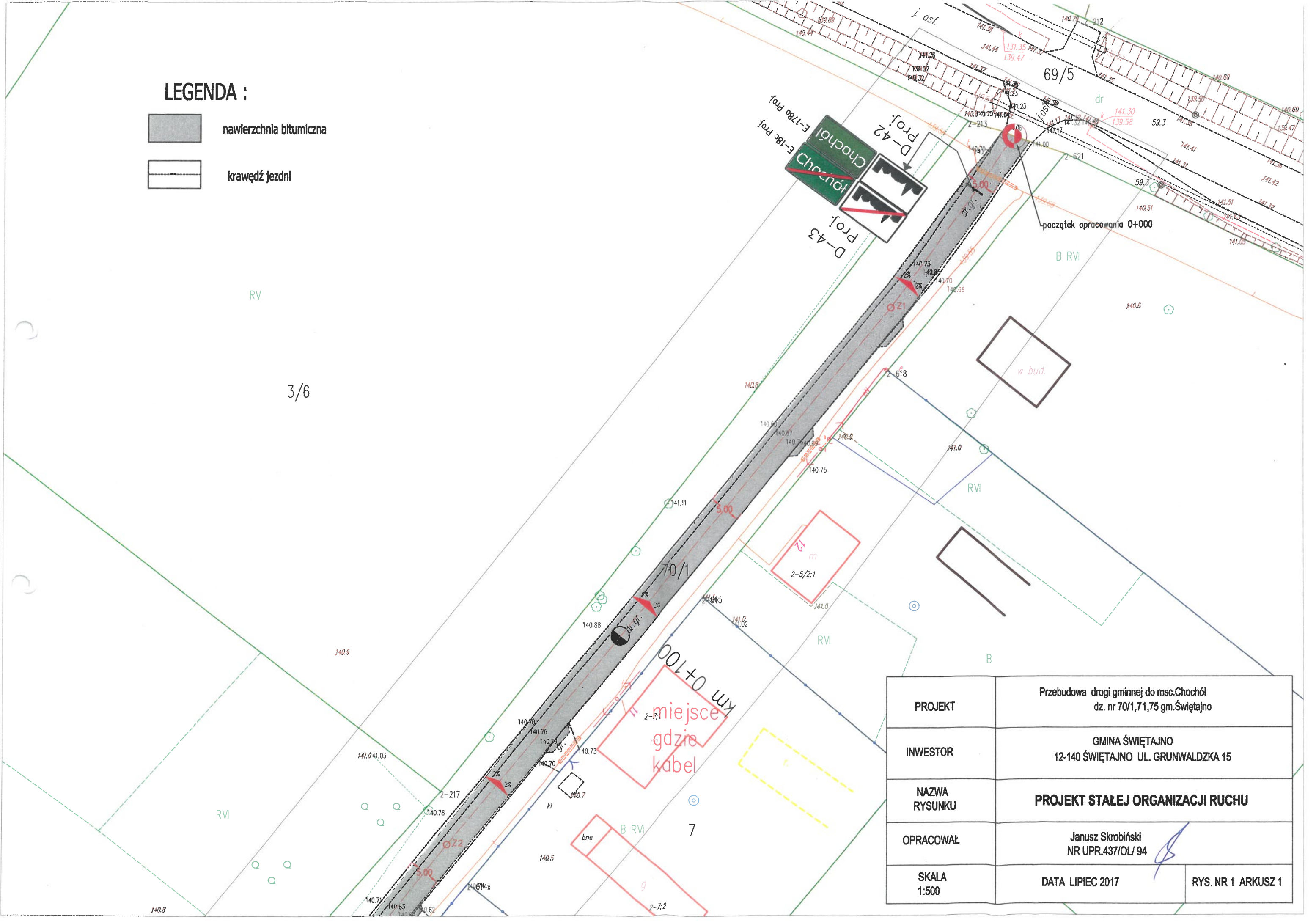


PROJEKT	PRZEBUDOWA DROGI GMINNEJ DO MSC.CHOCHÓŁ dz. nr 70/1,71,75 gm.Świątajno	
INWESTOR	GMINA ŚWIĘTAJNO 12-140 ŚWIĘTAJNO UL. GRUNWALDZKA 15	
NAZWA RYSUNKU	PROJEKT STAŁEJ ORGANIZACJI RUCHU	
OPRACOWAŁ	Janusz Skrobiński NR UPR.437/OL/ 94	
SKALA 1:500	DATA LIPIEC 2017	RYS. NR 1 ARKUSZ 2



**LEGENDA :**

-  nawierzchnia bitumiczna
-  krawędź jezdni



PROJEKT	Przebudowa drogi gminnej do msc.Chochół dz. nr 70/1,71,75 gm.Świątajno	
INWESTOR	GMINA ŚWIĘTAJNO 12-140 ŚWIĘTAJNO UL. GRUNWALDZKA 15	
NAZWA RYSUNKU	<b>PROJEKT STAŁEJ ORGANIZACJI RUCHU</b>	
OPRACOWAŁ	Janusz Skrobiński NR UPR.437/OL/ 94	
SKALA 1:500	DATA LIPIEC 2017	RYS. NR 1 ARKUSZ 1