

ISTNIEJĄCY PRZEJAZD KOLEJOWY DO LIKWIDACJI

dojazd do ZII KOBYLNICA

KKP km 0+251,67

Polska Spółka Gazownictwa sp. z o.o.
Oddział Zakład Gazowniczy w Poznaniu

Sekcja Ewidencji Majątku i Uzgodnień

Wykreślono przebieg sieci gazowej rozdzielczej niskiego i średniego ciśnienia w oparciu o istniejące plany sieci gazowej.

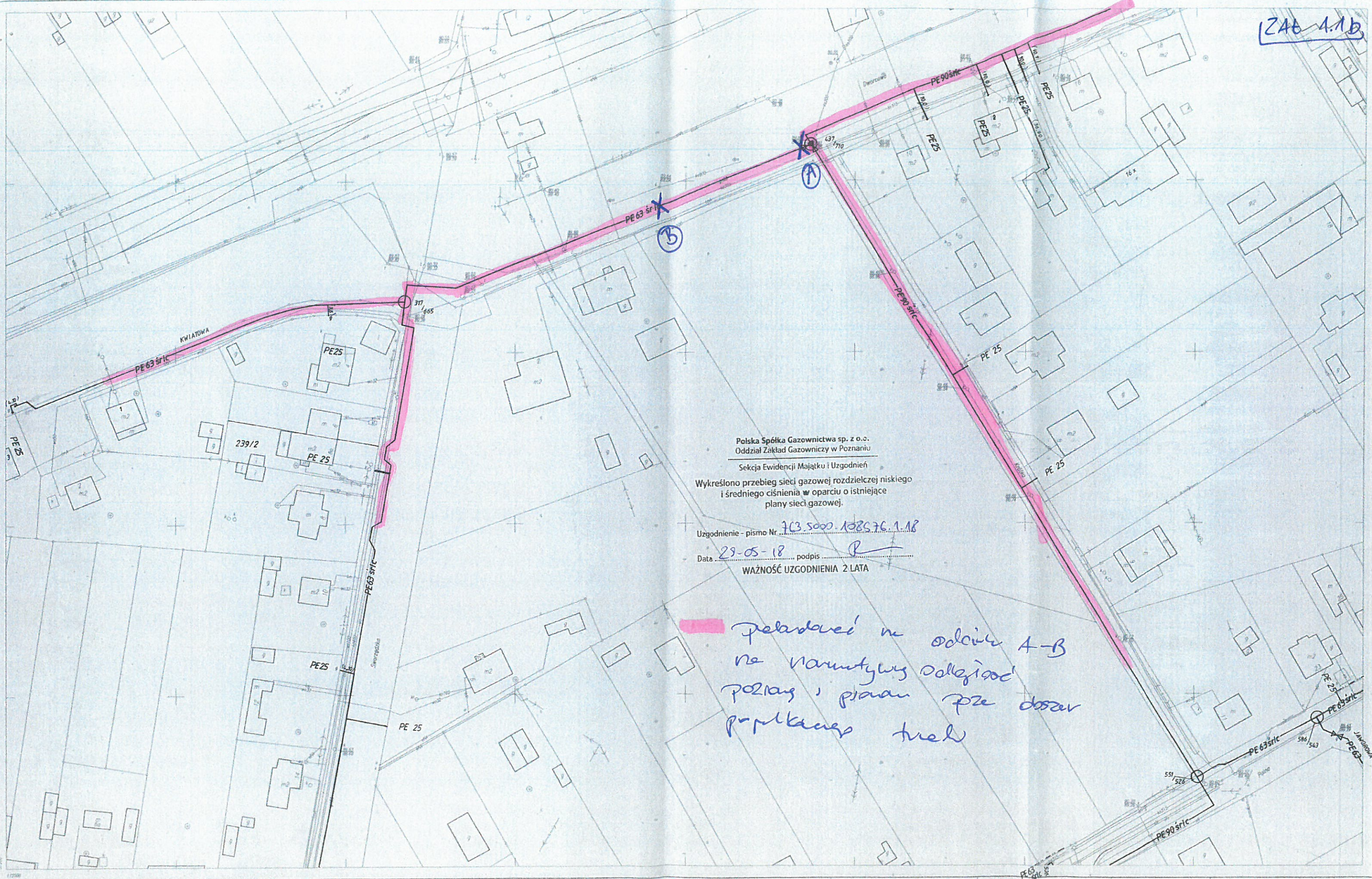
Uzgodnienie - pismo Nr 763.5000.108876.1.13

Data 28.05.08 podpis [Signature]

WAŻNOŚĆ UZGODNIENIA 2 LATA

nieobrotowej na odlocie
A-B przebieg
na montażu edycji
Planu po obszar
projektowego Liel

ZAB 4.1b



Polska Spółka Gazownictwa sp. z o.o.
 Oddział Zakład Gazowniczy w Poznaniu
 Sekcja Ewidencji Majątku i Uzgodnień
 Wykreślono przebieg sieci gazowej rozdzielczej niskiego
 i średniego ciśnienia w oparciu o istniejące
 plany sieci gazowej.
 Uzgodnienie - pismo Nr 703.5000.108576.1.18
 Data 29-05-18 podpis *[Signature]*
 WAŻNOŚĆ UZGODNIENIA 2 LATA

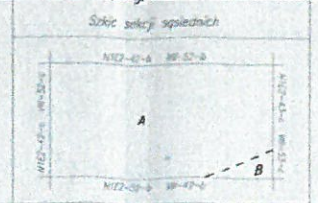
*Przebieg w odcinku A-B
 na warunkach kolejności
 pozostawienia planu przebiegu
 punktu trasy*

N1E2-42-d VIII-52-d

Mapa sieci gazowej 1:500

KOBYLNICZA

A - KOBYLNICZA
 B - GRUSZCZYN



Mapę opracowano w Przedsiębiorstwie Technicznym "SAMGO"
 Treść sytuacyjno-wysokościową opracował: Barbara Kozłowska dnia IX.2007r.
 Sieć gazową opracował: Lidia Czernicka dnia IX.2007r.
 Sieć gazową sprawdził w Wielkopolskim Zakładzie Gazownictwa
 Wileński dnia X.2007r.
 Kier. robót
 inż. Natalia
 mgr inż. G. Nicks

Wierzchołek
W-2
km 0+189,37
X=6437146,352
Y=5812955,240
alfa=28,6052g
R=100,00m
i=2,0%
Z=2,58m
L=44,93m
T=22,85m

ZAT 1.2a

TEREN MOŻLIWI DO WYKORZYSTANIA POD
PARKINGI / MIEJSCA POSTOJOWE
dużo 63PE s/c

TERENY
PRZEZNACZONE
POD ZABUDOWĘ
HANDLOWĄ

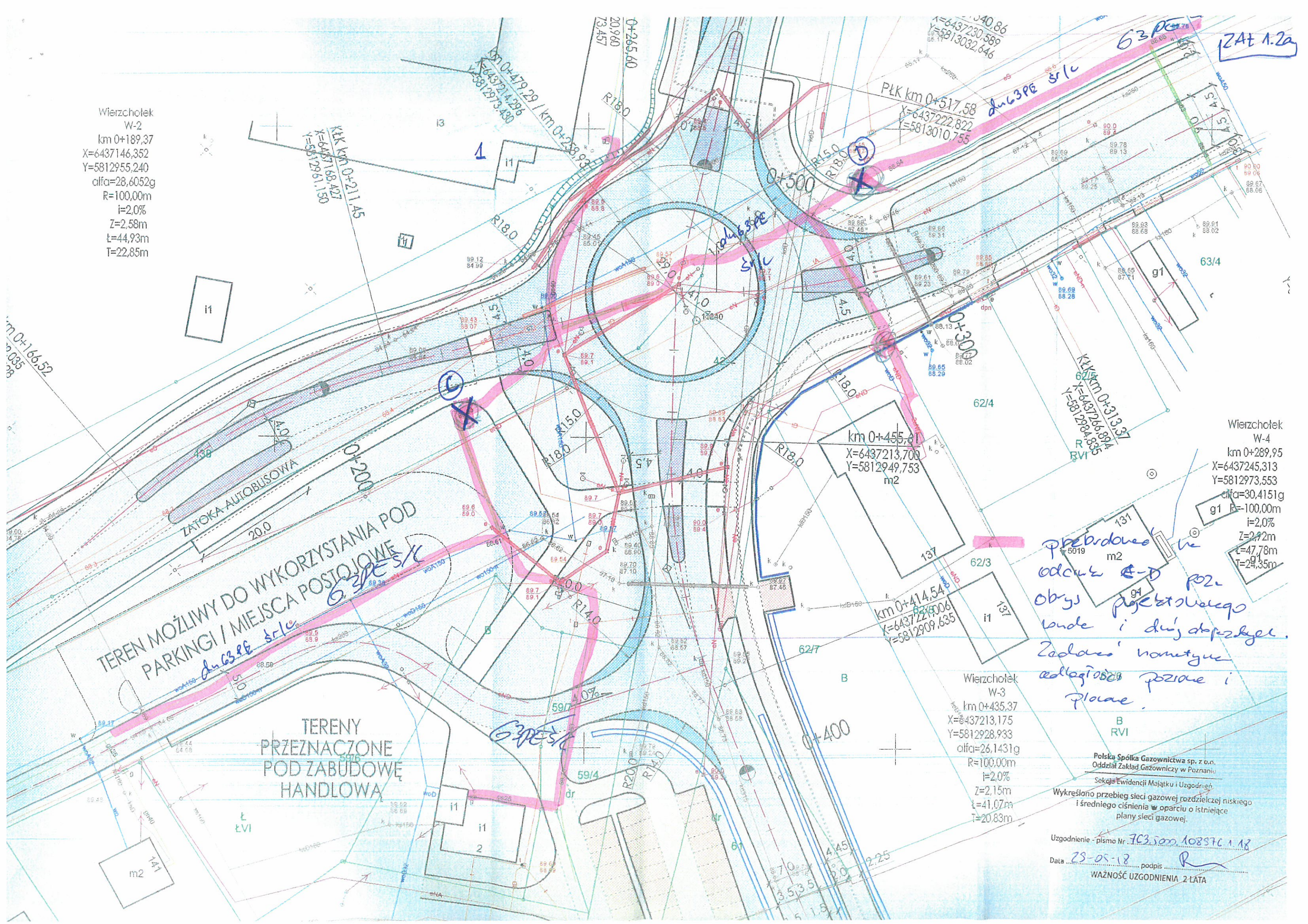
Przebudowa
odcinka E-D po
obrys projektowego
konde i duży obciążenie.
Zadanie: wymiary
rozmiarów poziome i
placów.

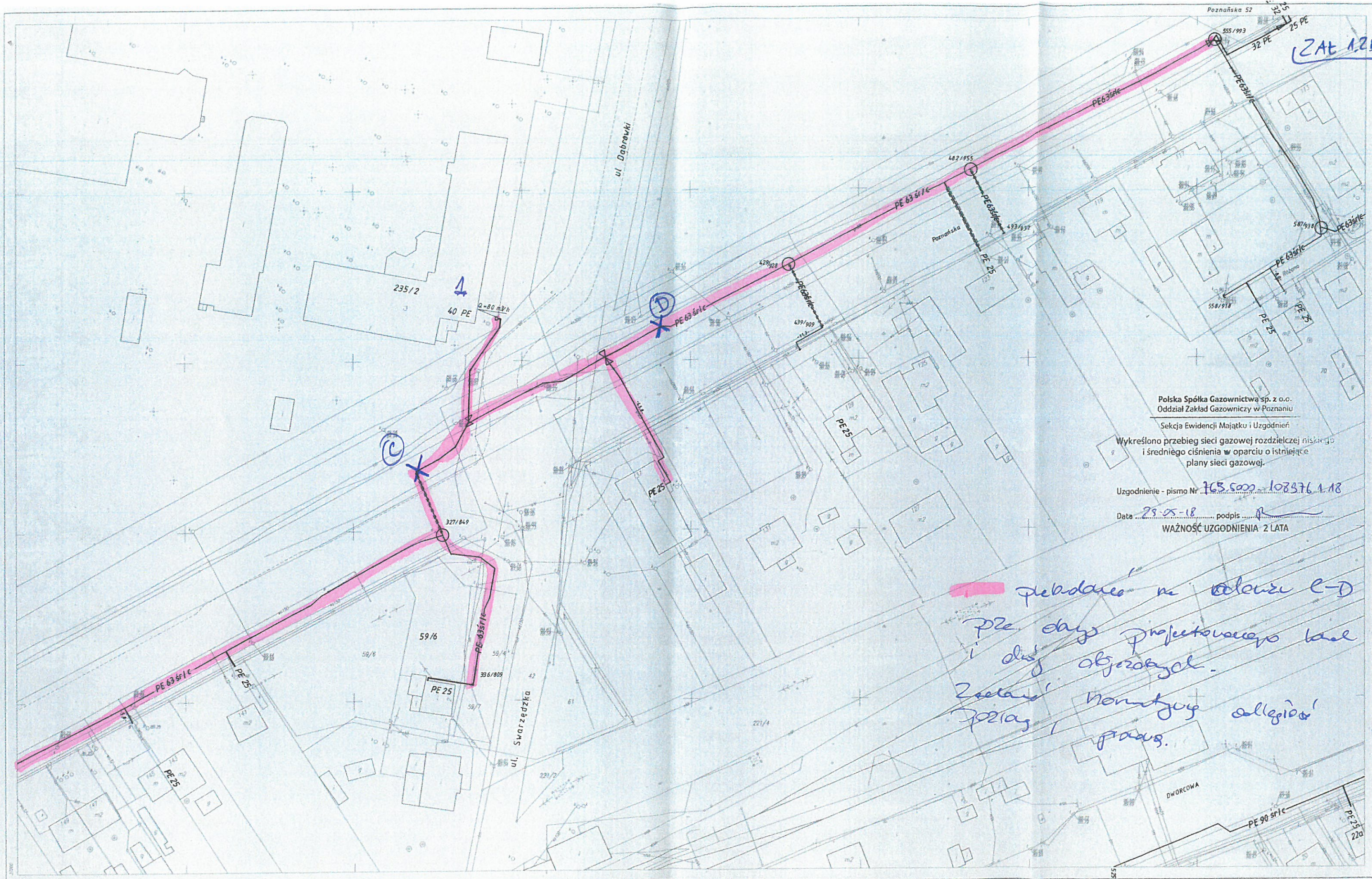
Wierzchołek
W-3
km 0+435,37
X=6437213,175
Y=5812928,933
alfa=26,1431g
R=100,00m
i=2,0%
Z=2,15m
L=41,07m
T=20,83m

Wierzchołek
W-4
km 0+289,95
X=6437245,313
Y=5812973,553
alfa=30,4151g
R=100,00m
i=2,0%
Z=2,72m
L=47,78m
T=24,35m

Polska Spółka Gazownictwa sp. z o.o.
Oddział Zakład Gazowniczy w Poznaniu
Sekcja Ewidencji Majaćki i Uzgodnień
Wykreślono przebieg sieci gazowej rozdzielczej niskiego
i średniego ciśnienia w oparciu o istniejące
plany sieci gazowej.

Uzgodnienie - pismo Nr 703.500.108576.1.18
Data 23-05-18 podpis R
WAŻNOŚĆ UZGODNIENIA 2 LATA





ZAT 12b

Polska Spółka Gazownictwa sp. z o.o.
Oddział Zakład Gazowniczy w Poznaniu

Sekcja Ewidencji Majątku i Uzgodnień
Wykreślono przebieg sieci gazowej rozdzielczej niskiego i średniego ciśnienia w oparciu o istniejące plany sieci gazowej.

Uzgodnienie - pismo Nr 163.5000-108376.1.18

Data 28-05-18 podpis [Signature]
WAŻNOŚĆ UZGODNIENIA 2 LATA

*Przebieg w kolorze różowym
prez. danych projektowanego kable
i dist. objazdowej.
Zobacz' numerowy kolekcja'
prawy i*

N1E2-42-b VIII-52-b

Mapa sieci gazowej 1:500

KOBYLNICZA

Mapa opracowana w Przedsiębiorstwie Technicznym "SAKO"
Treść sytuacyjno-wysokościową opracowała: Barbara Kazimińska dnia: 06.2007r.
Sieć gazową opracowała: Lidia Czarniecka dnia: 06.2007r.
Sieć gazową sprawdził w Wielkopolskim Zakładzie Gazownictwa
w Wierusku dnia: 1.2007r.
Kier. roboty
ufa d. Kalinowski
mgr inż. G. Nickel