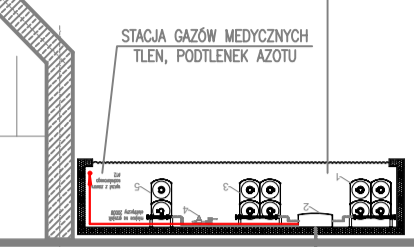


- LEGENDA:**
- Podłazowa stacja rozdzielcza - 4 kłapy o poj. max. 4,2 m²/h.
 - Opis pomieszczenia: 1. Nazwa pomieszczenia, 2. Powierzchnia pomieszczenia, 3. Wysokość pomieszczenia, 4. Ilość powietrza nawiewanego, 5. Ilość powietrza wywiewanego.
 - Podłazowa stacja rozdzielcza - 4 kłapy o poj. max. 4,2 m²/h.
 - Podłazowa stacja rozdzielcza - 4 kłapy o poj. max. 4,2 m²/h.
 - Podłazowa stacja rozdzielcza - 4 kłapy o poj. max. 4,2 m²/h.



STREFA GARAZU - ZMIENNA WYSOKOŚĆ POMIESZCZENIA + 3,09 / + 2,54

STREFA GARAZU - ZMIENNA WYSOKOŚĆ POMIESZCZENIA + 3,09 / + 2,54

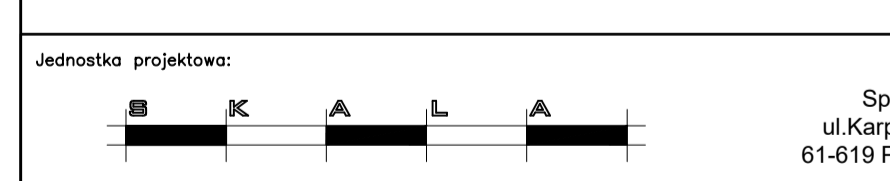
POCHYLNIA-ZJAZD DO GARAZU PODZIEMNEGO

UWAGI:

Wszystkie kanały wentylacyjne należy zaizolować termicznie zgodnie z Załącznikiem nr 2 do Rozporządzenia Ministra Infrastruktury w sprawie warunków technicznych, jakim powinny odpowiadać budynki i ich usytuowanie.

Przy przejściach kanałów przez przegrody wydzielenia pożarowego stosować kłapy p.poż. lub wykonać obudowę materiałem ogniochronnym.

- LEGENDA:**
- KANAŁ W DÓŁ
 - KANAŁ W GÓRĘ
 - KLIMAKONWEKTOR
- N-WC1** OPIS SYSTEMU I WYMIARU KANAŁU WENTYLACYJNEGO
- | | |
|--------------------------------------|-----------------------------|
| 46 | OPIS: |
| V _n 200 m ³ /h | NR POMIESZCZENIA |
| V _w 200 m ³ /h | ILOŚĆ POWIETRZA NAWIEWANEGO |
| | ILOŚĆ POWIETRZA WYWIEWANEGO |
- KP KŁAPA POŻAROWA PROSTOKĄTNA
 - KP KŁAPA POŻAROWA OKRĄGŁA

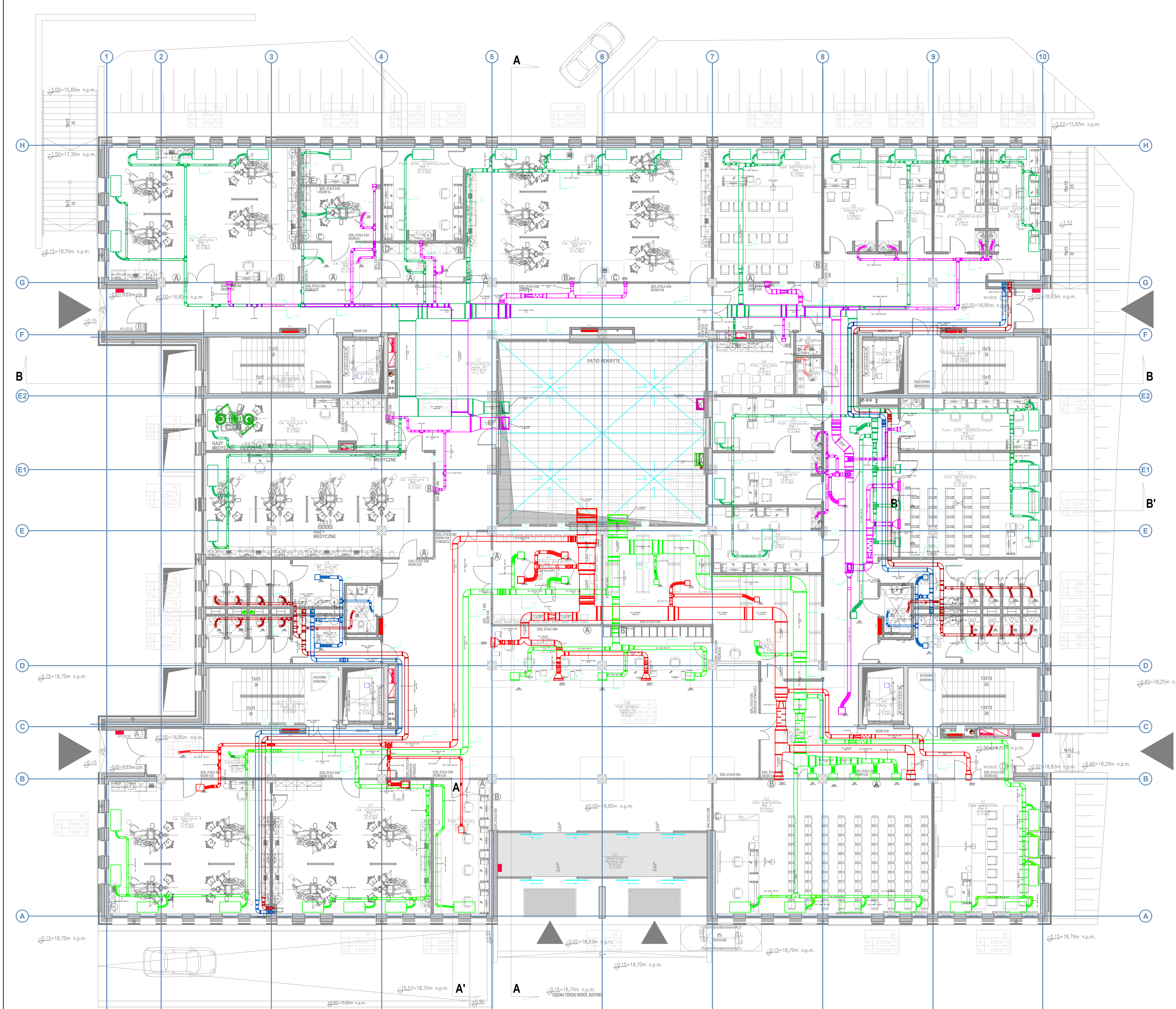


Investor: Uniwersyteckie Centrum Stomatologiczne Gdańskiego Uniwersytetu Medycznego, 80-204 Gdańsk, ul. Dębowa 1a.

Adres inwestycji: Gdańsk ul. Marii Skłodowskiej-Curie, działka nr 29/3

Nazwa inwestycji: Wielobranżowa dokumentacja projektowa Uniwersyteckiego Centrum Stomatologicznego.

Projektant: mgr inż. Marek Wiliński	Upr.bud: WKPi0117/PWOS/06	Podpis:
Opracował: mgr inż. Tomasz Luchowski	Upr.bud: WKPi0291/PWOS/07	Podpis:
Sprawdzał: mgr inż. Tomasz Dega	Data opracowania: 04.2020 r.	Skala: 1:100
Stadium opracowania: PROJEKT WYKONAWCZY		Skala: 1:100
Rysunek:	INSTALACJA WENTYLACJI RZUT GARAZU	
		W/01



UWAGI:

Wszystkie kanały wentylacyjne należy zaizolować termicznie zgodnie z Załącznikiem nr 2 do Rozporządzenia Ministra Infrastruktury w sprawie warunków technicznych, jakim powinny odpowiadać budynki i ich usytuowanie.

Przy przejściach kanałów przez przegrody wydzielenia pożarowego stosować kłapy p.poż. lub wykonać obudowę materiałem ogniochronnym

- LEGENDA:**
- KANAŁ W DÓŁ
 - KANAŁ W GÓRĘ
 - ▭ KLIMAKONWEKTOR
- N-WC1 OPIS SYSTEMU I WYMIARU KANAŁU WENTYLACYJNEGO**
- | | |
|----------------------------------|-----------------------------|
| 46 | OPIS: |
| $V_n = 200 \text{ m}^3/\text{h}$ | NR POMIESZCZENIA |
| $V_w = 200 \text{ m}^3/\text{h}$ | IŁOŚĆ POWIETRZA NAWIEWANEGO |
| | IŁOŚĆ POWIETRZA WYWIEWANEGO |
- ▭ KP KŁAPA POŻAROWA PROSTOKĄTNA
 - ▭ KP KŁAPA POŻAROWA OKRĄGŁA

Jednostka projektowa:

Sp. z o.o.
ul. Karpią 13c
61-619 Poznań

Investor:

Uniwersyteckie Centrum Stomatologiczne Gdańskiego Uniwersytetu Medycznego,
80-204 Gdańsk, ul. Dębowa 1a.

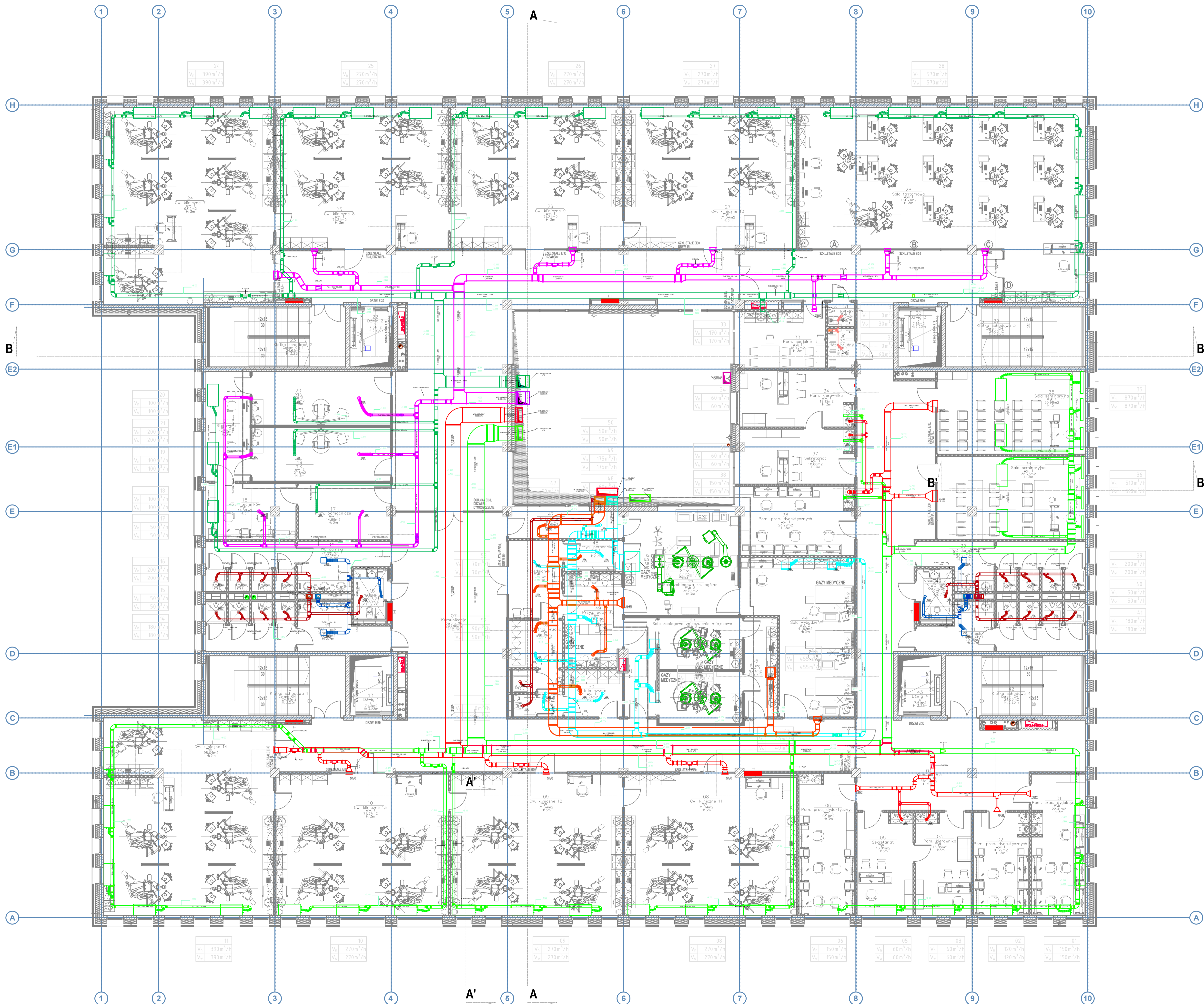
Adres inwestycji:

Gdańsk ul. Marii Skłodowskiej-Curie, działka nr 29/3

Nazwa inwestycji:

Wielobranżowa dokumentacja projektowa Uniwersyteckiego Centrum Stomatologicznego.

Projektant: mgr inż. Marek Wiliński	Upr.bud: WKPI/0117/PWOS/06	Podpis:
Opracował: mgr inż. Tomasz Luchowski		Podpis:
Sprawdzał: mgr inż. Tomasz Dega	Upr.bud: WKPI/0291/PWOS/07	Podpis:
Stadium opracowania: PROJEKT WYKONAWCZY	Data opracowania: 04.2020 r.	Skala: 1:100
Rysunek:	INSTALACJA WENTYLACJI RZUT PARTERU	
		Branża: Sanitarna V/02



UWAGI:

Wszystkie kanały wentylacyjne należy zaizolować termicznie zgodnie z Załącznikiem nr 2 do Rozporządzenia Ministra Infrastruktury w sprawie warunków technicznych, jakim powinny odpowiadać budynki i ich usytuowanie.

Przy przejściach kanałów przez przegrody wydzielenia pożarowego stosować kłapy p.poż. lub wykonać obudowę materiałem ogniochronnym

- LEGENDA:**
- KANAŁ W DÓŁ
 - KANAŁ W GÓRĘ
 - KLIMAKONWEKTOR
- N-WC1 OPIS SYSTEMU I WYMIARU KANAŁU WENTYLACYJNEGO**
- | | |
|--------------------------------------|-----------------------------|
| 46 | OPIS: |
| V _n 200 m ³ /h | NR POMIESZCZENIA |
| V _w 200 m ³ /h | IŁOŚĆ POWIETRZA NAWIEWANEGO |
| | IŁOŚĆ POWIETRZA WYWIEWANEGO |
- KP KŁAPA POŻAROWA PROSTOKĄTNA
 - KP KŁAPA POŻAROWA OKRĄGŁA

Jednostka projektowa: **B K A L A**

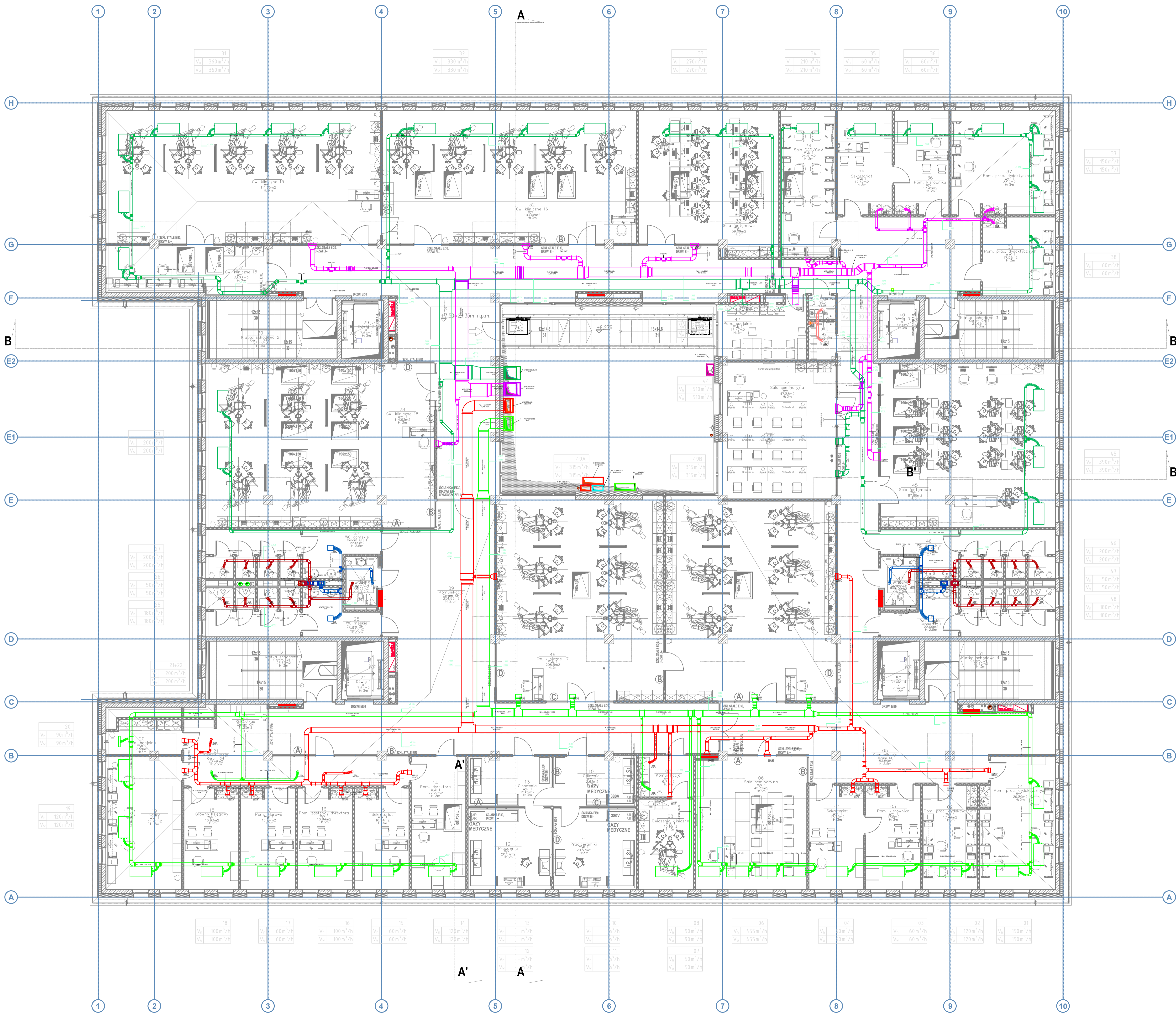
Sp. z o.o.
ul. Karpią 13c
61-619 Poznań

Investor:
Uniwersyteckie Centrum Stomatologiczne Gdańskiego Uniwersytetu Medycznego,
80-204 Gdańsk, ul. Dębowa 1a.

Adres inwestycji:
Gdańsk ul. Marii Skłodowskiej-Curie, działka nr 29/3

Nazwa inwestycji:
Wielobranżowa dokumentacja projektowa Uniwersyteckiego Centrum Stomatologicznego.

Projektant: mgr inż. Marek Wiliński	Upr.bud.: WKPI/0117/PWOS/06	Podpis:
Opracował: mgr inż. Tomasz Luchowski		Podpis:
Sprawdzący: mgr inż. Tomasz Dega	Upr.bud.: WKPI/0291/PWOS/07	Podpis:
Stadium opracowania: PROJEKT WYKONAWCZY	Data opracowania: 04.2020 r.	Skala: 1:100
Rysunek:	Instalacja wentylacji	Brzoza: Santorna



UWAGI:
 Wszystkie kanały wentylacyjne należy zaizolować termicznie zgodnie z Załącznikiem nr 2 do Rozporządzenia Ministra Infrastruktury w sprawie warunków technicznych, jakim powinny odpowiadać budynki i ich usytuowanie.
 Przy przejściach kanałów przez przegrody wydzielenia pożarowego stosować klapy p.poż. lub wykonać obudowę materiałem ogniochronnym

- LEGENDA:**
- KANAŁ W DÓŁ
 - KANAŁ W GÓRĘ
 - ▭ KLIMAKONWEKTOR
- N-WC1 OPIS SYSTEMU I WYMIARU KANAŁU WENTYLACYJNEGO**
 400x200
- OPIS:**
 NR POMIESZCZENIA
 IŁOŚĆ POWIETRZA NAWIEWANEGO
 IŁOŚĆ POWIETRZA WYWIEWANEGO
- KP** ▭ KLAPA POŻAROWA PROSTOKĄTNA
KP ▭ KLAPA POŻAROWA OKRĄGŁA

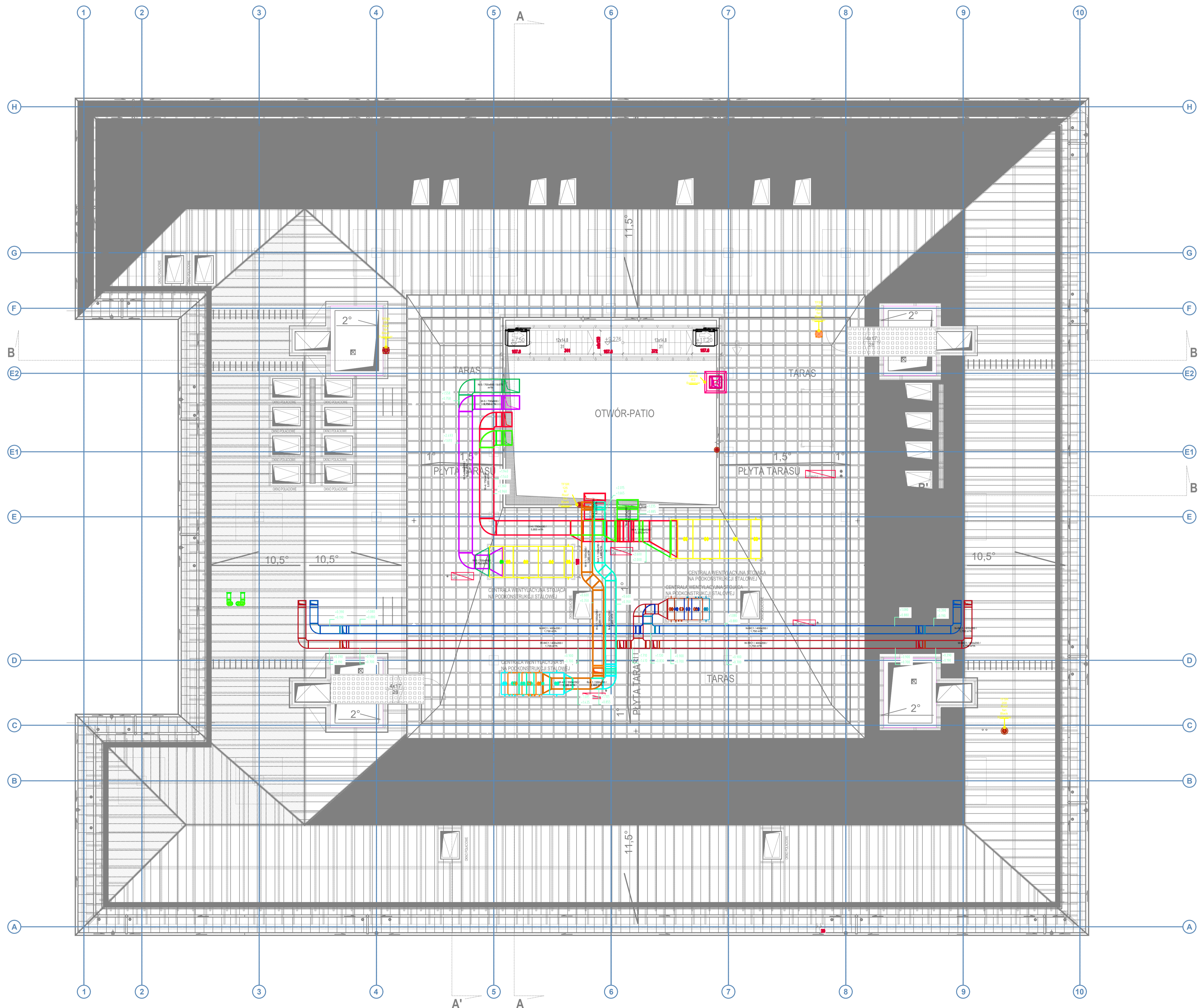
Jednostka projektowa: **B K A L A** Sp. z o.o. ul.Karpia 13c 61-619 Poznań

Investor: Uniwersyteckie Centrum Stomatologiczne Gdańskiego Uniwersytetu Medycznego, 80-204 Gdańsk, ul. Dębowa 1a.

Adres inwestycji: Gdańsk ul. Marii Skłodowskiej-Curie, działka nr 29/3

Nazwa inwestycji: Wielobranżowa dokumentacja projektowa Uniwersyteckiego Centrum Stomatologicznego.

Projektant: mgr inż. Marek Wiliński	Upr.bud: WKPi0117/PWOS/06	Podpis:
Opracował: mgr inż. Tomasz Luchowski		Podpis:
Sprawdzący: mgr inż. Tomasz Dega	Upr.bud: WKPi0291/PWOS/07	Podpis:
Stadium opracowania: PROJEKT WYKONAWCZY	Data opracowania: 04.2020 r	Skala: 1:100
Rysunek:	INSTALACJA WENTYLACJI RZUT 2 PIĘTRA V/04	



UWAGI:
 Wszystkie kanały wentylacyjne należy zaizolować termicznie zgodnie z Załącznikiem nr 2 do Rozporządzenia Ministra Infrastruktury w sprawie warunków technicznych, jakim powinny odpowiadać budynki i ich istruowanie.
 Przy przejściach kanałów przez przegrody wydzielenia pożarowego stosować kłapy p.poż. lub wykonać obudowę materiałem ogniochronnym

- LEGENDA:**
- KANAŁ W DÓŁ
 - KANAŁ W GÓRĘ
 - KLIMAKONWEKTOR
- N-WC1** OPIS SYSTEMU I WYMIARU KANAŁU WENTYLACYJNEGO
- | | |
|-----------------------------|-----------------------------|
| 46 | OPIS: |
| V_n 200 m ³ /h | NR POMIESZCZENIA |
| V_w 200 m ³ /h | IŁOŚĆ POWIETRZA NAWIEWANEGO |
| | IŁOŚĆ POWIETRZA WYWIEWANEGO |
- KLP KŁAPA POŻAROWA PROSTOKĄTNA
 - KLP KŁAPA POŻAROWA OKRĄGŁA

Jednostka projektowa:
 Sp. z o.o.
 ul. Karpią 13c
 61-619 Poznań

Inwestor:
 Uniwersyteckie Centrum Stomatologiczne Gdańskiego Uniwersytetu Medycznego,
 80-204 Gdańsk, ul. Dębowa 1a.

Adres inwestycji:
 Gdańsk ul. Marii Skłodowskiej-Curie, działka nr 29/3

Nazwa inwestycji:
 Wielobranżowa dokumentacja projektowa Uniwersyteckiego Centrum Stomatologicznego.

Projektant: mgr inż. Marek Wiliński	Upr.bud: WKPi0117/PWOS/06	Podpis:
Opracował: mgr inż. Tomasz Luchowski		Podpis:
Sprawdzał: mgr inż. Tomasz Dega	Upr.bud: WKPi0291/PWOS/07	Podpis:
Stadium opracowania: PROJEKT WYKONAWCZY	Data opracowania: 04.2020 r.	Skala: 1:100

Rysunek:
**INSTALACJA WENTYLACJI
 RZUT DACHU**
 V/05