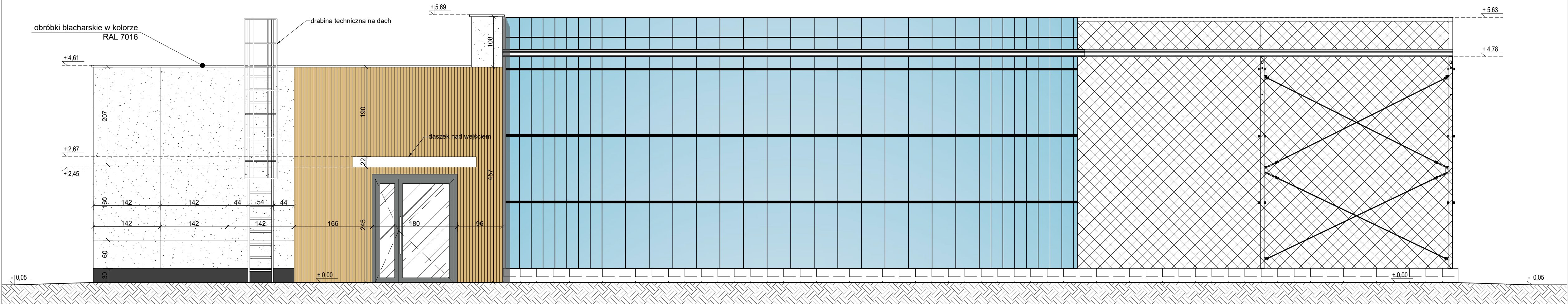


ELEWACJA WSCHODNIA



ELEWACJA ZACHODNIA

OBJAŚNIENIA OZNACZEŃ

- Płyty HPL w kolorze białym zbliżonym do RAL 9016
- Płyty HPL w kolorze zielonym zbliżonym do RAL 6025
- Lamelle drewniane w kolorze jasnego dębu
- Płyty HPL w kolorze zbliżonym do RAL 7016
- Przeszklenia
- Siatka typu woliera mocowana do konstrukcji stalowej szklarni
- Stołarka okienna i drzwiowa w kolorze zbliżonym do RAL 7016
- Ściana szklana na konstrukcji stalowej szklarni
- Płyta podwalinowa szklarni

UWAGI OGÓLNE:

- DOPUSZCZA SIĘ ZAMIANĘ MATERIAŁÓW LUB PRODUCENTÓW ZAPROPONOWANYCH W PROJEKCIE POZOSTAWIAJĄC TE SAME WŁAŚCIWOŚCI TECHNICZNE I ESTETYCZNE. W WYPADKACH ZMIAN MATERIAŁOWYCH NALEŻY UZYSKAĆ ZGODĘ INWESTORA I NADZORU AUTORSKIEGO.
- WSZYSTKIE ZAPROPONOWANE PRZEZ WYKONAWCĘ MATERIAŁY, URZĄDZENIA, ELEMENTY I TECHNOLOGIE, POWINNY SPEŁNIAĆ WSZYSTKIE ZAŁOŻONE W PROJEKCIE PARAMETRY TECHNICZNE, ESTETYCZNE I FORMALNO-PRAWNE.
- WSZYSTKIE MATERIAŁY, URZĄDZENIA I TECHNOLOGIE POWINNY POSIADAĆ PRZEWIDZIANE PRAWEM I ODPowiednImI PRZEPISAMI DOPUSZCZENIA, ATESTY I CERTYFIKATY.
- PRZED PRZYSTĘPIENIEM DO PRAC BUDOWLANYCH WSZYSTKIE WYMIARY NALEŻY SPRAWDZIĆ W NATURZE. W PRZYPADKU STWIERDZENIA NIEZGODNOŚCI NALEŻY ZWROCIĆ SIĘ DO PROJEKTANTA.

| | | | |
|---|--|---|---------------------|
| | | ul. Wiertnicza 143a 02-952 Warszawa | |
| ELEWACJA WSCHODNIA, ELEWACJA ZACHODNIA - REWIZJA 07.02.2024 | | | A-05 nr. rysunku |
| BUDOWA SIECI KANALIZACJI DESZCZOWEJ WRAZ ZE ZBIORNIKIEM RETENCYJNO-INFILTRACYJNYM, STUDNIA CHŁONNA I PRZYLĄCZAMI I RUR SPUSTOWYCH, DLA ODPROWADZANIA WÓD OPADOWYCH I ROZTOPOWYCH Z BUDYNKÓW WRAZ Z BUDOWĄ SZKLARNI EDUKACYJNEJ (NAUKOWO-BADAWCZEJ) I ZAŁĘCZEM BIUROWO-SOCJALNYM I TECHNICZNYM ORAZ NIEZBEDNĄ INFRASTRUKTURĄ TECHNICZNĄ NA POTRZEBY CENTRUM HODOWLI I UPRAWY ROŚLIN PRZY UL. SUCHAJ 7-9 W BYDGOSZCZY | | | V.2 wersja |
| ADRES: IDENTYFIKATOR DZ, EWID.: 2/23, 3/10, 4/10, 8/65 | | | 1:50 skala |
| Politechnika Bydgoska im. Jana i Jędrzeja Śniadeckich Al. Prof. Sylwestra Kaliskiego 7, 85-796 Bydgoszcz | | inwestor, adres | PT stadium |
| projektant: mgr inż. Magdalena Kuźela | Asystent: mgr inż. arch. Daniel Kuźmiński | Sprawdził: mgr inż. arch. Jacek Szlis | Arch. branża |
| nr upr. 8/WMOKK/2009 | mgr inż. arch. Przemysław Grabowski | UPR.NR BI/96/01 | 07/2024 |
| upr. bud. w specj. arch do proj. bez ogr. | mgr inż. arch. Kamila Piątek | upr. bud. w specj. arch do proj. bez ogr. | data |