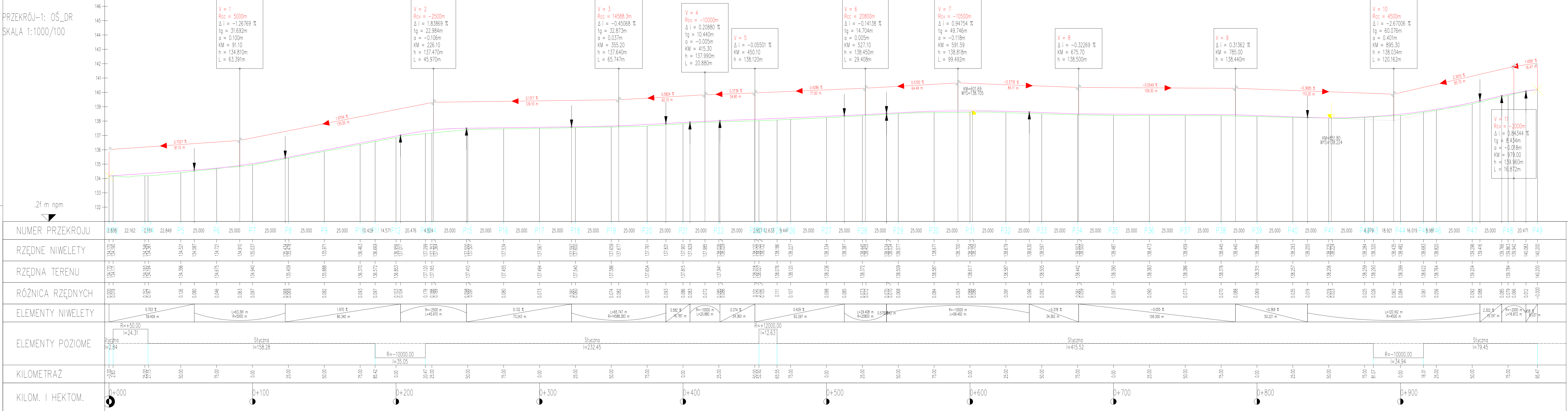


PRZĘKÓJ-1: OŚ\_DR  
SKALA 1:1000/100

.2f m npm



Projekt budowlano - wykonawczy			
Przebudowa drogi powiatowej nr 4174P w m. Sońnica			
Profil podłużny		Rysunek nr: 3.1	Data: 05 2022 r.
Adres inwestycji		Jednostka ewid. - Dobrzyca obszar wiejski, obręb Sońnica dz. nr: 80	
Inwestor		Zarząd Dróg Powiatowych w Pleszewie, ul. Gen. Hallera 54, 63-300 Pleszew	
Zespół projektu		Nr uprawnień budowlanych	Podpis
Projektant b. drogowa		mgr inż. Lech Marciniak	WKP/0391/POOD/19 spec. drogowa