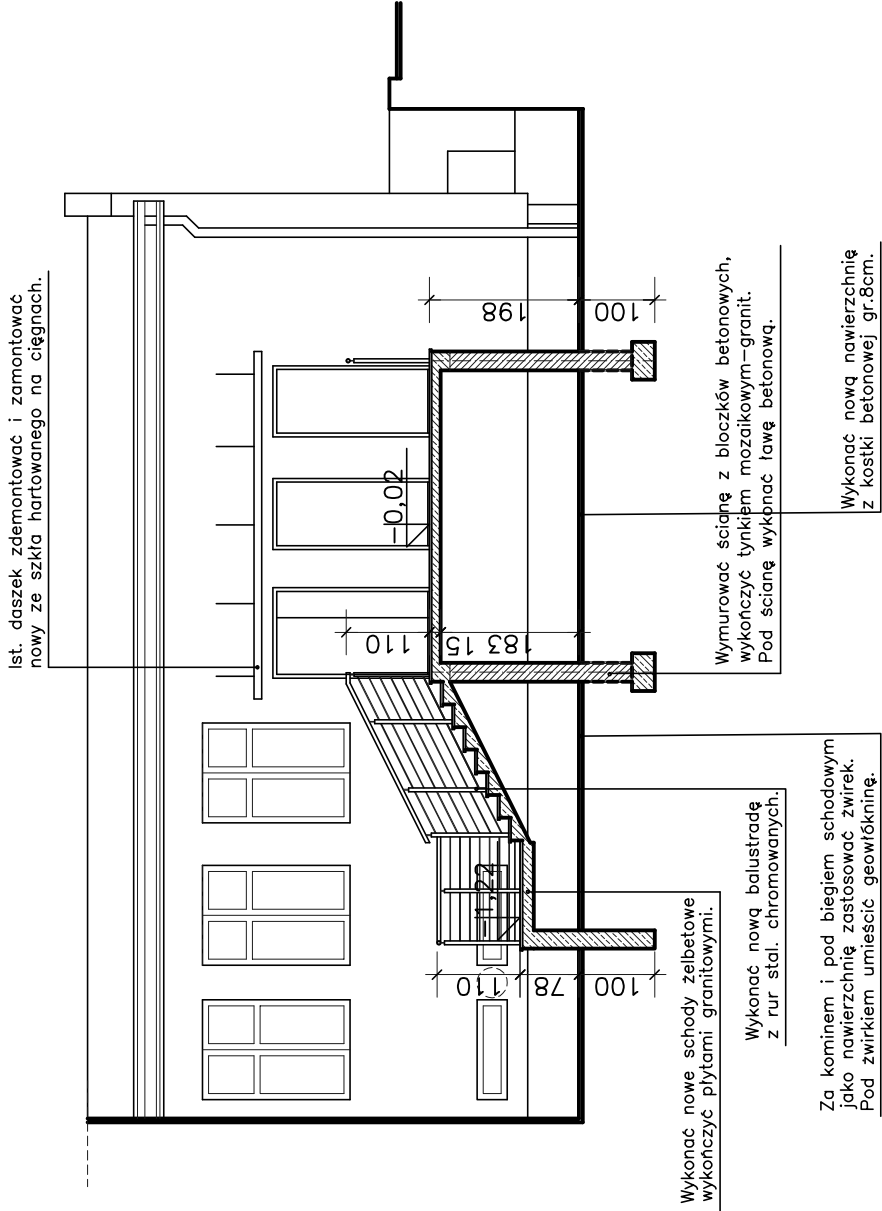
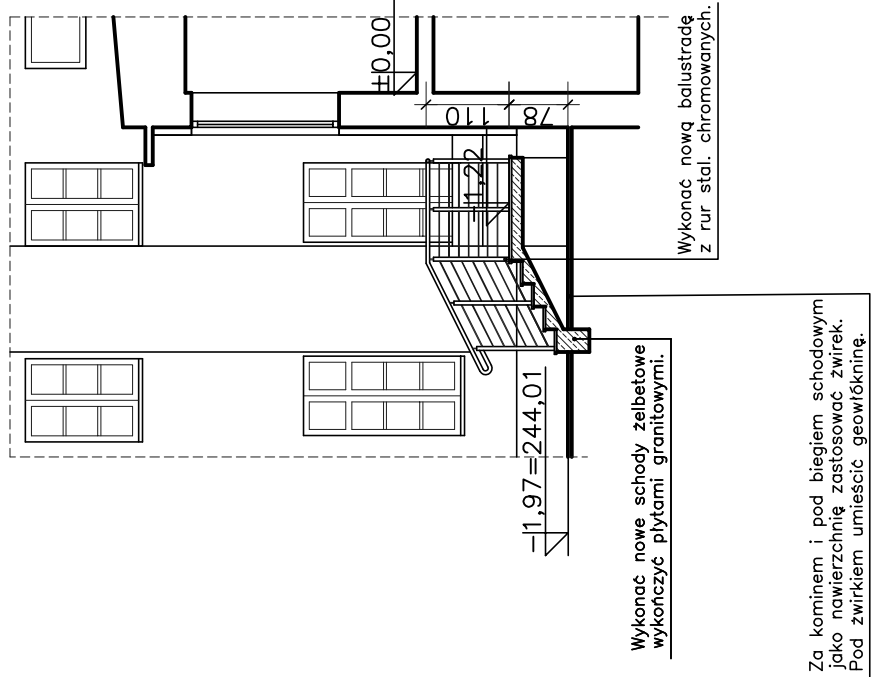


PRZEKROJE SCHODÓW ZEWN.

SKALA 1:100



Ist. daszek zdemontować i zamontować
nowy ze szkła hartowanego na cięgnach.

rys.nr 19-A		skala: 1:100	data: 25.09.2020	projekt wykonawczy	
adres: Przedszkole nr 3 w Strzegomiu "Zielony zakątek" Strzegom, ul.Parkowa8, dz.nr1145, obr.0003,Śródmieście nr3 inwestor: Gmina Strzegom, Rynek 38, 58-150 Strzegom		tytuł przekroje schodów zewnętrznych		faza	
projektował: mgr inż. arch. Ewa Ostapińska nr upr. V-7342/3/32/98; DS-0547		PRACOWNIA PROJEKTOWA mgr inż. arch. Ewa Ostapińska siedziba: UL. ZMORSKIEGO 29, 58-100 ŚWIDNICA biuro: UL. BOCZNA 6/01, 58-100 ŚWIDNICA TEL. 608 053 071, ewaostapińska@op.pl			