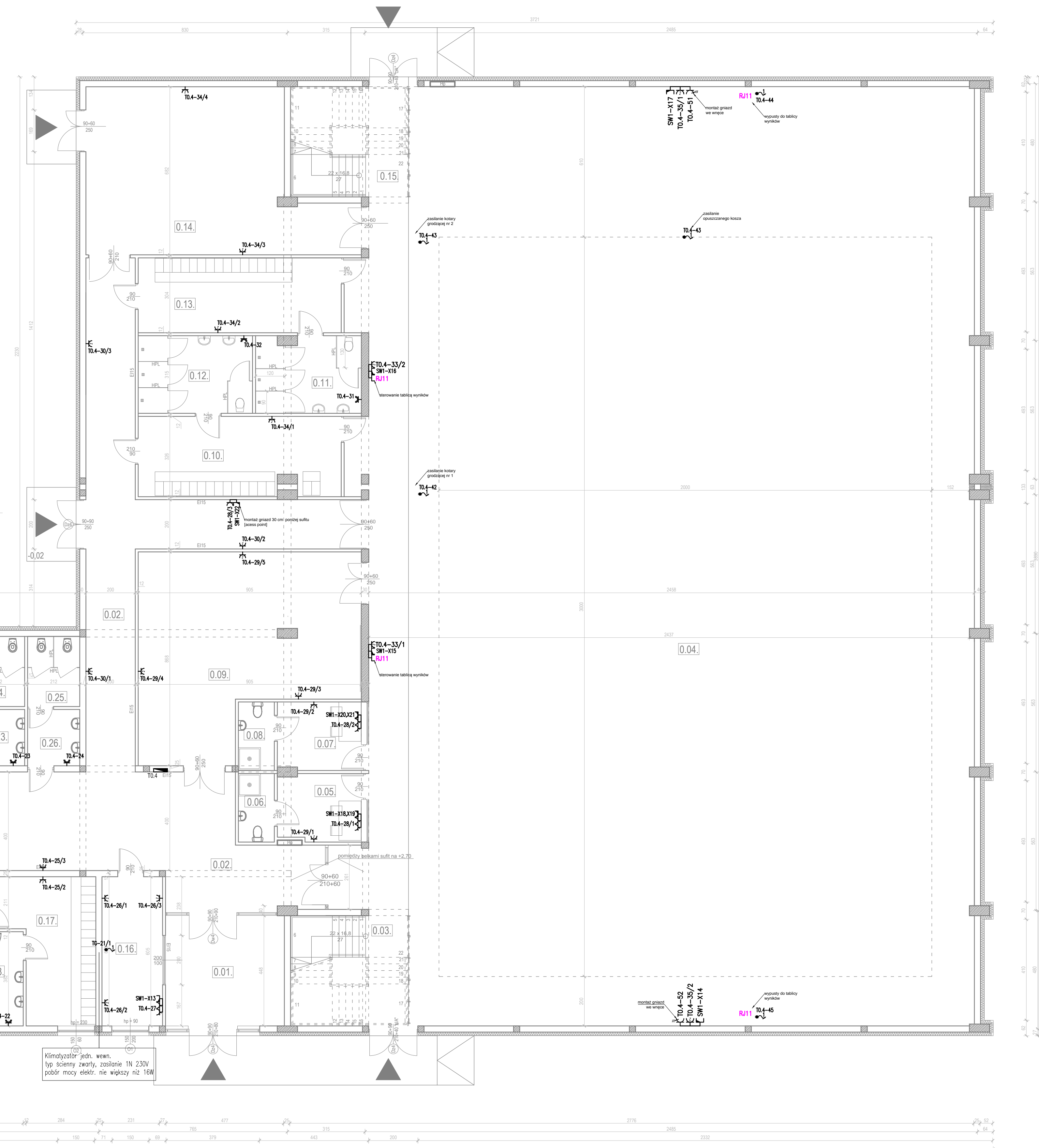


RZUT PARTERU
SKALA 1:100



- LEGENDA**
-  – wypust zasilania 1-faz.
 -  – wypust zasilania 3-faz.
 -  – gniazdo pojedyncze 16A 230V IP44 p/t
 -  – gniazdo pojedyncze 16A 230V IP20 p/t
 -  – 4 x gniazda pojedyncze 16A 230V IP20 p/t
 -  – gniazdo podwójne 16A 230V IP20 p/t
 -  – gniazda DATa 16A 230V IP20 p/t
 -  – 2 x gniazda DATa 16A 230V IP44 45x45mm
 -  – gniazdo p/t 3P+N+PE 16A IP44
 -  – gniazdo 1 x RJ45 UTP kat.6o p/t
 -  – gniazda 2 x RJ45 UTP kat.6o p/t
 -  – gniazda 1 x RJ45 UTP kat.6o 45x45mm
 -  – gniazda 2 x RJ45 UTP kat.6o 45x45mm
 -  – gniazdo RJ11 p/t
 -  – szafa RACK 19"
 -  – rozdzielnica elektryczna
 -  – wylącznik p.p.o.
 -  – pushta podwójna 6-modułowa (45x45mm)
 -  – koszełki bliźniacze 3-modułowa (45x45mm)
 -  – koszełki bliźniacze 6-modułowa (45x45mm)

NR		KATEGORIA	
		Osiadłe Miasto 18/50, 39-120 Szepietów Miasto adres: ul. Armii Krajowej 4, Szepietów, ul. 105 605 136-600, 507-606-274 NIP 618-154-36-5, REGON 150328553	
PRO-DESIGN BUDO-BUDOWLANE Sebastian Stec			
Nazwa i adres siedziby wykonawcy: WRAZ Z SALA GRANICZYCHA I CAŁOŚCIĄ BUDOWNIĘCZĄ I ZAKŁADAM WIELKOPŁASZCZYNOWYCH, TECHNICZNA NA OS. NR 50/60, 60/18, 60/19 W OSIEDLE OSIADŁE MIASTO KOSZCZYN - WITKOŃCZÓW.		Data wystawienia: 22/05/2018	
Temat sprawy		Stron(2)	Strona
INSTALACJA GIAZD - PARTER		0	1.100
Opis projektu	Uzasadnienie bud.	Proje.	Data
mgr inż. Bartłomiej Stec	PKM02303/PK002/06	10/16	20.04.2020r.
Sprawił inż. Paweł Papis	E-11732		
		NIP: 618-154-36-5	
		WYKAZ	
WSZELKIE PRAWA ZASTRZEŻONE. KOPIOWANIE ZABRONIONE.			