

M - Murlata - 14x14 cm  
J - Jętka - 10x20 cm  
K - Krokiew - 10x20 cm  
KN - Krokiew narożna - 14x22,5 cm  
KK - Krokiew koszowa - 14x22,5 cm  
BS - Belka stalowa - HEB 200

oś Krokwi

P1	POSADZKA NA GRUNCIE	
	WYKŁADZINA PCV	0,3
	WYLEWKA SAMOPOZIOMUJĄCA	1
	JASTRYCH CEMENTOWY ZBROJONY SIATKĄ	5,7
	FOLIA PCV	-
	STYROPIAN EPS	15
	FOLIA PCV	-
	PAPA TERMOZGRZEWALNA	0,5
	CHUDY BETON	10
	PODSYPKA PIASKOWO-ŻWIROWA	30
	GRUNT RODZIMY STABILIZOWANY	-

P2	STROP MIĘDZYKONDYGNACYJNY	
	WYKŁADZINA PCV	0,3
	WYLEWKA SAMOPOZIOMUJĄCA	1
	JASTRYCH CEMENTOWY ZBROJONY SIATKĄ	5,7
	FOLIA PCV	-
	STYROPIAN EPS	5
	FOLIA PCV	-
	ISTN. STROP KLEINA ŁUKOWY	30-50
	TYNK GIPSOWY / STROP PODWIESZANY	2

P3	STROP MIĘDZYKONDYGNACYJNY	
	WYKŁADZINA PCV	0,3
	WYLEWKA SAMOPOZIOMUJĄCA	1
	JASTRYCH CEMENTOWY ZBROJONY SIATKĄ	5,7
	FOLIA PCV	-
	STYROPIAN EPS	10
	FOLIA PCV	-
	STROP GĘSTOŻEBROWY	25
	TYNK GIPSOWY / STROP PODWIESZANY	2

P4	STROP MIĘDZYKONDYGNACYJNY	
	WYKŁADZINA PCV	0,3
	WYLEWKA SAMOPOZIOMUJĄCA	1
	JASTRYCH CEMENTOWY ZBROJONY SIATKĄ	5,7
	FOLIA PCV	-
	STYROPIAN EPS	5
	FOLIA PCV	-
	ISTN. W KONSTRUKCJI DREWNIANEJ	45
	ISTN. TYNK GIPSOWY / STROP PODWIESZANY	2

P5	STROP PODDASZA	
	KONSTRUKCJA DACHU	-
	PAROIZOLACJA	-
	WELNA MINERALNA	30
	PAROIZOLACJA	-
	2X GKf NA PODKONSTRUKCJI REI30	8
	FARBA SYLIKONOWA	-

P6	SPOCZNIKI	
	PLYTKI GRESOWE	0,3
	PLYTA ŻELBETOWA	18
	GLĄDZ GIPSOWA	0,5

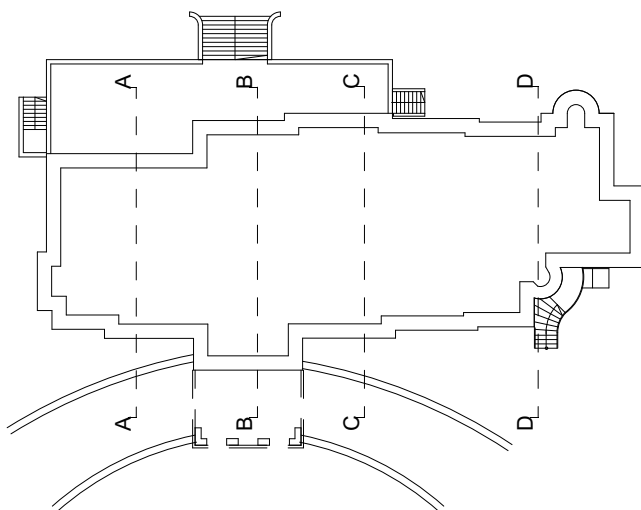
D1	DACH	
	BLACHA TYTAN OCYNK	1
	PEŁNE DESKOWANIE	2,5
	ŁATY 7X5	5
	MEMBRANA PAROPRZEPUSZCZALNA	-
	WELNA MINERALNA / KONSTR DACHU	20-25
	PAROIZOLACJA	-
	2X GKf NA PODKONSTRUKCJI REI30	8
	FARBA SYLIKONOWA	-

D2	DACH	
	BLACHA TYTAN OCYNK	1
	PEŁNE DESKOWANIE	2,5
	ŁATY 7X5	5
	MEMBRANA PAROPRZEPUSZCZALNA	-
	WELNA MINERALNA / KONSTR DACHU	20-25
	PAROIZOLACJA	-
	2X GKf NA PODKONSTRUKCJI REI30	8

**uwagi:**

- wszystkie wymiary, rzędne należy sprawdzić na budowie, a w przypadku wystąpienia różnic projektowany układ należy dostosować do stanu istniejącego, zachowując zasady zawarte w projekcie
- elementy konstrukcji są pokazane w projekcie konstrukcyjnym
- szczegółowe projekty instalacji sanitarnych, elektrycznych są tematem odpowiednich opracowań branżowych
- sposób zabezpieczania elementów drewnianych i stalowych podano w opisie projektu
- podane rozwiązania materiałowe są przykładowe; dopuszczalna jest zamiana na materiały innego producenta o niegorszych parametrach technicznych i wytrzymałościowych
- rysunki architektury rozpatrywać z rysunkami wszystkich branż. W razie niezgodności poinformować projektanta w trybie nadzoru autorskiego
- wszelkie prawa zastrzeżone, kopiowanie i rozpowszechnianie bez zgody autora zabronione

legenda	
	ściana istniejąca
	ściany działowe / GK
	ściany żelbetonowe
	ściany działowe / murowane
	mineralne płyty izolacyjne o gr16cm przeznaczone do docieplania od wew.



firma:		PP STANISŁAWSKI	
projekt:		Przebudowa i rozbudowa istniejącego budynku Oddziału Leczniczko-Rehabilitacyjnego w Grębaninie Samodzielnego Publicznego Zakładu Opieki Zdrowotnej w Kępnie	
adres:		dz. nr 666; identyfikator: 300801_2.0003.666; obręb ewidencyjny: 0003 Baranów; Skwer Potworowskiego, 63-604 Grębanin, woj.: wielkopolskie; gmina: Baranów - obszar wiejski,	
projektant:		mgr inż. arch. Sebastian Stanisławski upr. nr 04/03/DOIA	
sprawdzający:		mgr inż. arch. Piotr Molenda upr. nr 22/03/DOIA	
asystent projektanta:		mgr inż. arch. Artur Klimczak	
temat rysunku:		przekrój AA	
branża:	architektura	data:	05.2024
stadium:	PW	rewizja:	-
skala:	1:75	nr rys.:	P-01