

Pow. pomieszczenia : 20,42 m²

OTKORY

A – drzwi w rozmiarze dla niepełnosprawnych

B – okno


1Q – GNIAZDA ELEKTRYCZNE

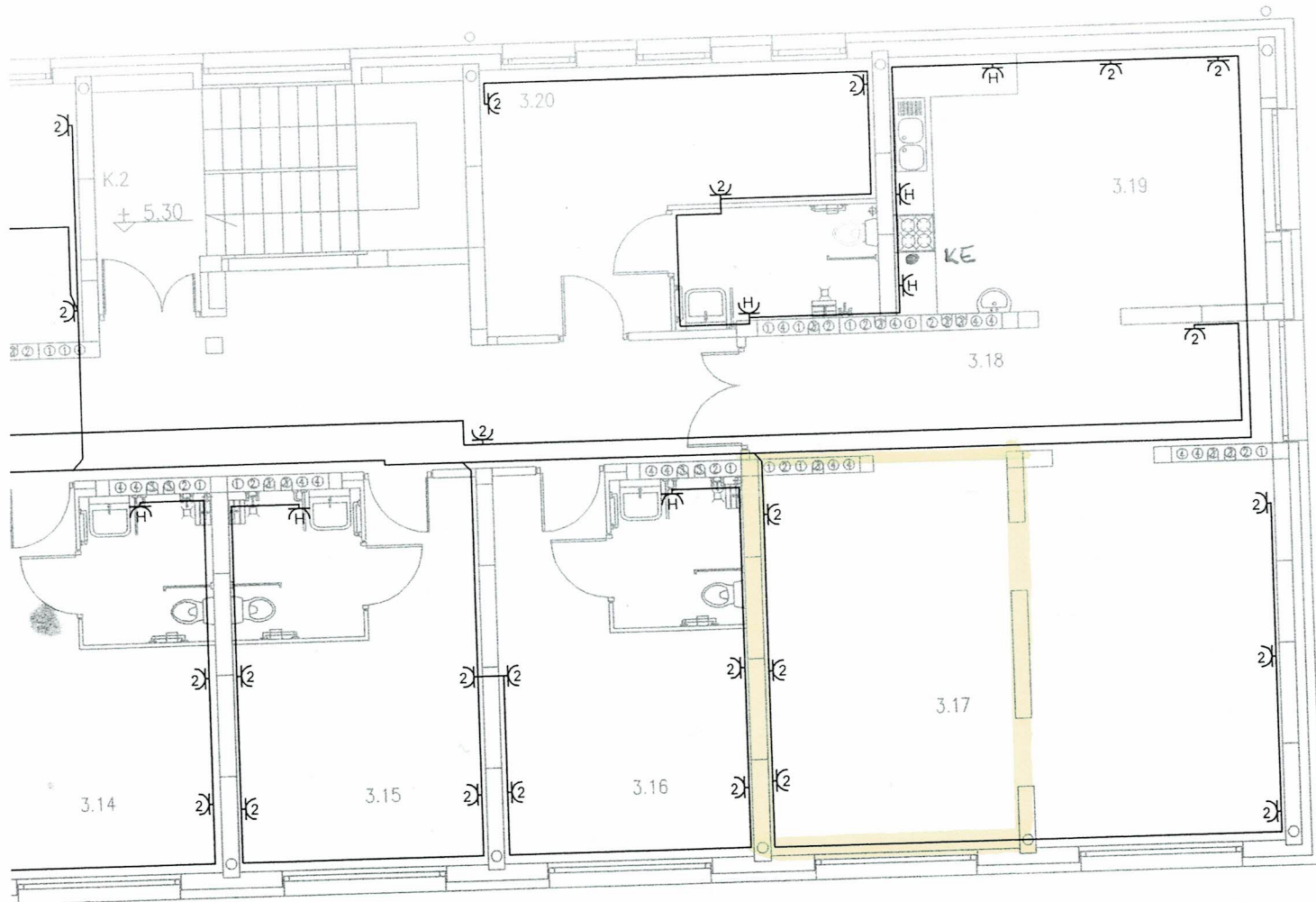
1T – GNIAZDO TELEFONICZNE







RZUT II PIĘTRA INST. ELEKTRYCZNA

SKALA 1:100

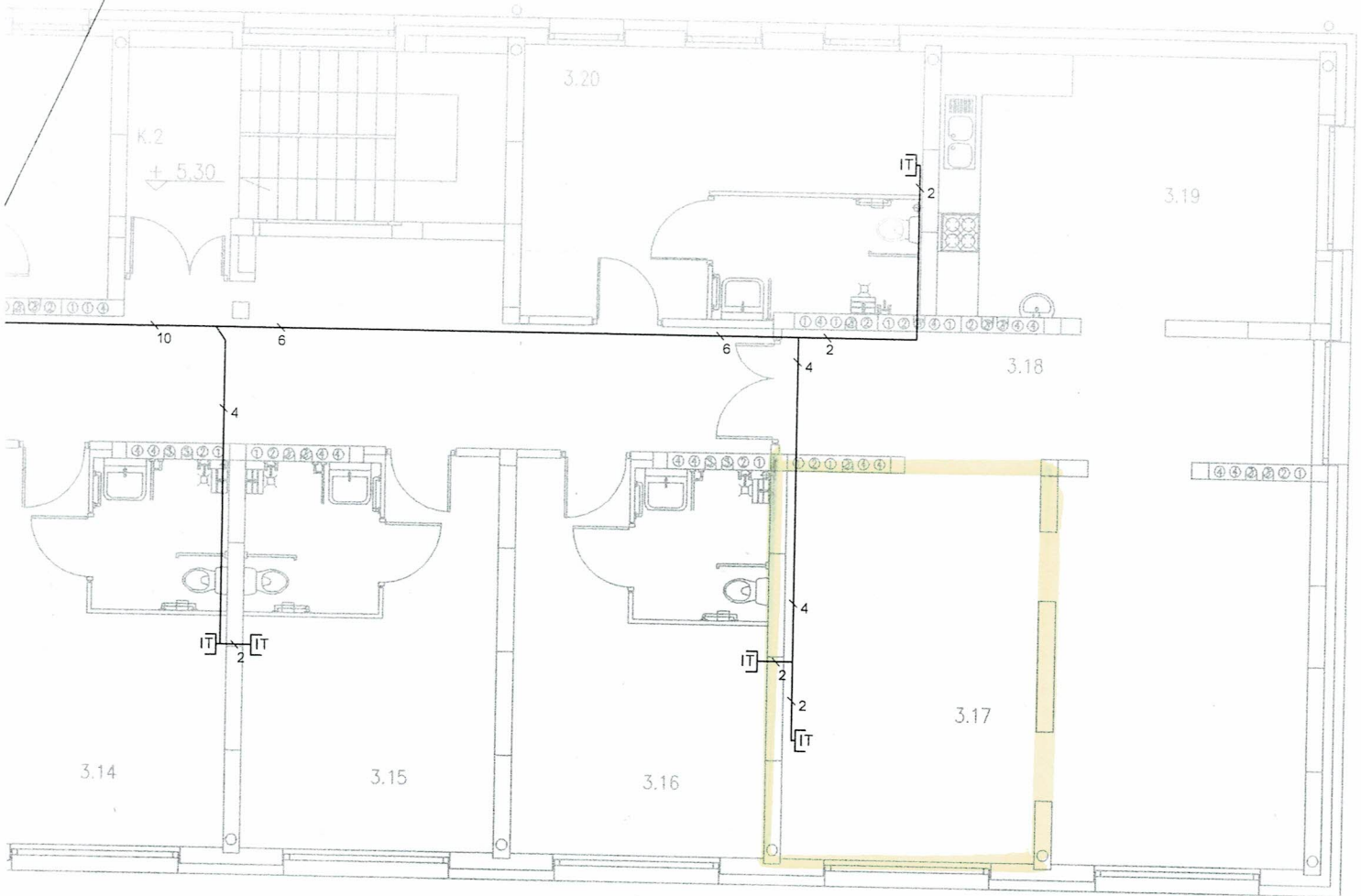
LZ 14 - YLY 5x16mm², L=50m - TG do TE 4/1
LZ 15 - YLY 5x16mm², L=75m - TG do TE 4/2

	Architektoniczna Pracownia Autorska PRO ARTE sp. z o.o. arch. R. i W. Kupść 81-867 Sopot, ul. Krasickiego 10/7, tel/fax (48-58) 551-34-60			NR RYS.
				E-4.1
OBIEKT	Dom Pomocy Społecznej, Koszalin, ul. Morska 108A			BRANŻA
FAZA PROJEKTU	Projekt wykonawczy przebudowy i rozbudowy budynku byłej Bursy Międzyszkolnej na Dom Pomocy Społecznej i Dzienny Ośrodek Wsparcia dla osób starszych.			ELE.
AUTOR	IMIĘ I NAZWISKO	NR UPRAWNIEN	PODPIS	DATA
OPRACOWAŁ	mgr inż. H. Jakuła	AN/8346/85/82		
SPRAWDZIŁ	mgr inż. Z. Wójcik	AN/8346/172/86		



-  Gniazdo podwójne 2x2P+Z, 16A, 250V~, IP44, białe, klapka biała
-  Gniazdo podwójne 2x2P+Z, 16A, 250V~, kolor: biały
-  TE - rozdzielnie elektryczne kondygnacyjne
-  TG - rozdzielnie elektryczne główna
-  Gniazdo trójfazowe podtynkowe 16A, 5P, 400V
-  Ręczny ostrzegacz zbijakowy - główny wyłącznik prądu - 2szt.


20 x UTP kat. 5e 4x2x0,8mm²
na III piętro



Gniazdo telefoniczno-komputerowe RJ45 kat. 5e podwójne, nieekranowane z zasłonką i etykietą, kolor: biały

RZUT II PIĘTRA INST. TELEKOMUNIKACYJNA

SKALA 1:100

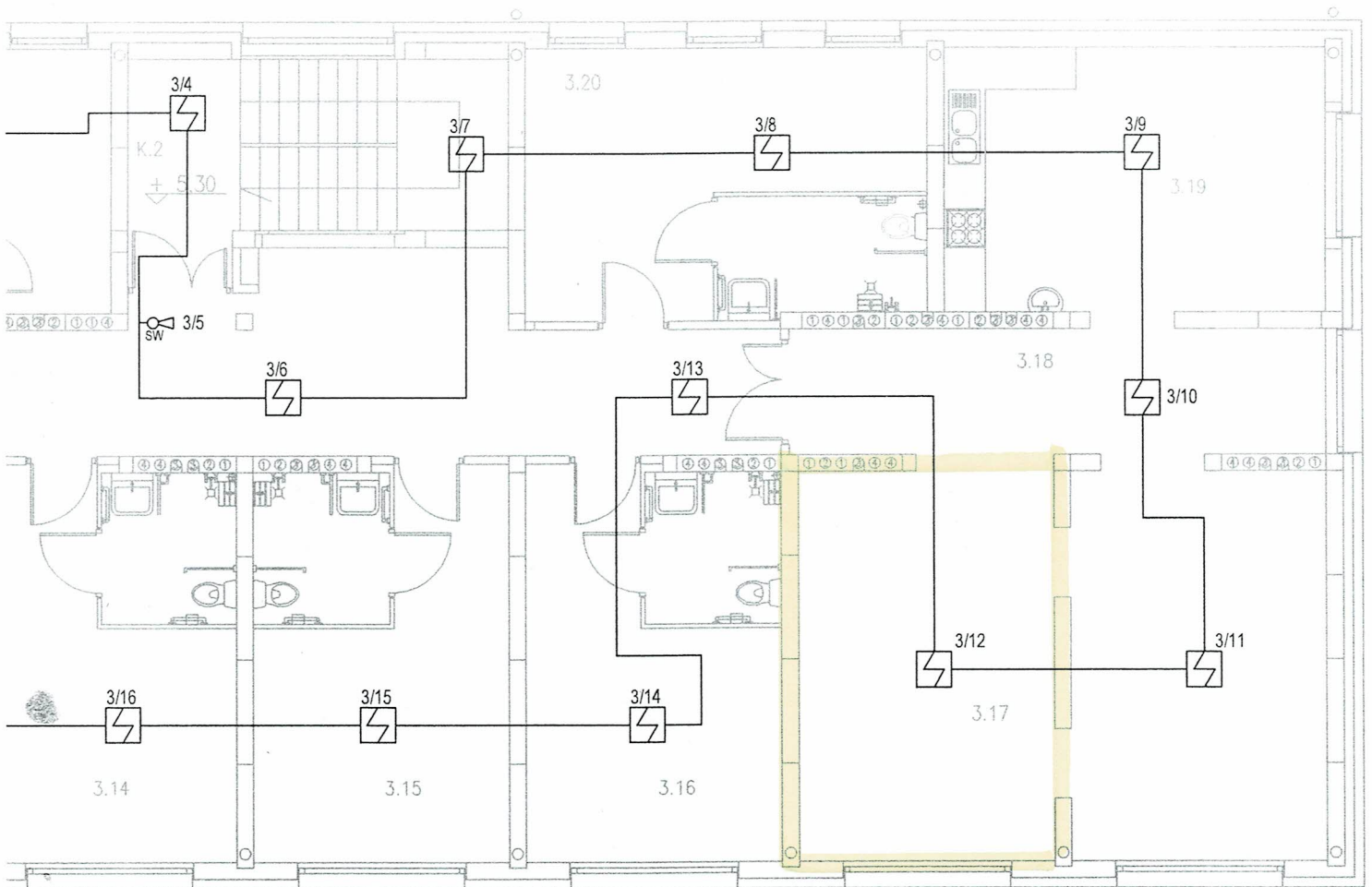
		Architektoniczna Pracownia Autorska PRO ARTE sp. z o.o. arch. R. i W. Kupść 81-867 Sopot, ul. Krasickiego 10/7, tel/fax (48-58) 551-34-60		NR RYS. E/S-4.5
OBIEKT	Dom Pomocy Społecznej, Koszalin, ul. Morska 108A			BRANŻA ELE.
FAZA PROJEKTU	Projekt wykonawczy przebudowy i rozbudowy budynku byłej Bursy Międzyszkolnej na Dom Pomocy Społecznej i Dzienny Ośrodek Wsparcia dla osób starszych.			
	IMIE I NAZWISKO	NR UPRAWNIEN	PODPIS	DATA
AUTOR	techn. H. Jakula	AN/8346/85/82		
OPRACOWAŁ	mgr inż. P. Potąpski			
SPRAWDZIŁ	mgr inż. Z. Wójcik	AN/8346/172/86		

LEGENDA: **SUFITOWA**



Optyczna adresowalna czujka dymu z izolatorem zwarć

Zasilanie z centrali sys. ppoż., montaż - gniazdo G-40, temp. pracy: -25st.C - +55st.C



ZAKŁAD PROJEKTOWY I WYKONAWCZY
 ul. Żelazna 11
 81-200 Koszalin
 NIP 669-000-000 REGON 330300123

RZUT II PIĘTRA
 INST. P.POŻ.

SKALA 1:100

	Architektoniczna Pracownia Autorska PRO ARTE sp. z o.o. arch. R. i W. Kupsc 81-867 Sopot, ul. Krasickiego 10/7, tel/fax (48-58) 551-34-60	NR RYS. E/S-4.1
OBIEKT	Dom Pomocy Społecznej, Koszalin, ul. Morska 108A	BRANŻA ELE.
FAZA PROJEKTU	Projekt wykonawczy przebudowy i rozbudowy budynku byłej Bursy Międzyszkolnej na Dom Pomocy Społecznej i Dzienny Ośrodek Wsparcia dla osób starszych.	
AUTOR	mgr inż. P. Potapski	
OPRACOWAŁ	mgr inż. Z. Wójcik	
SPRAWDZIŁ	mgr inż. Z. Wójcik	

