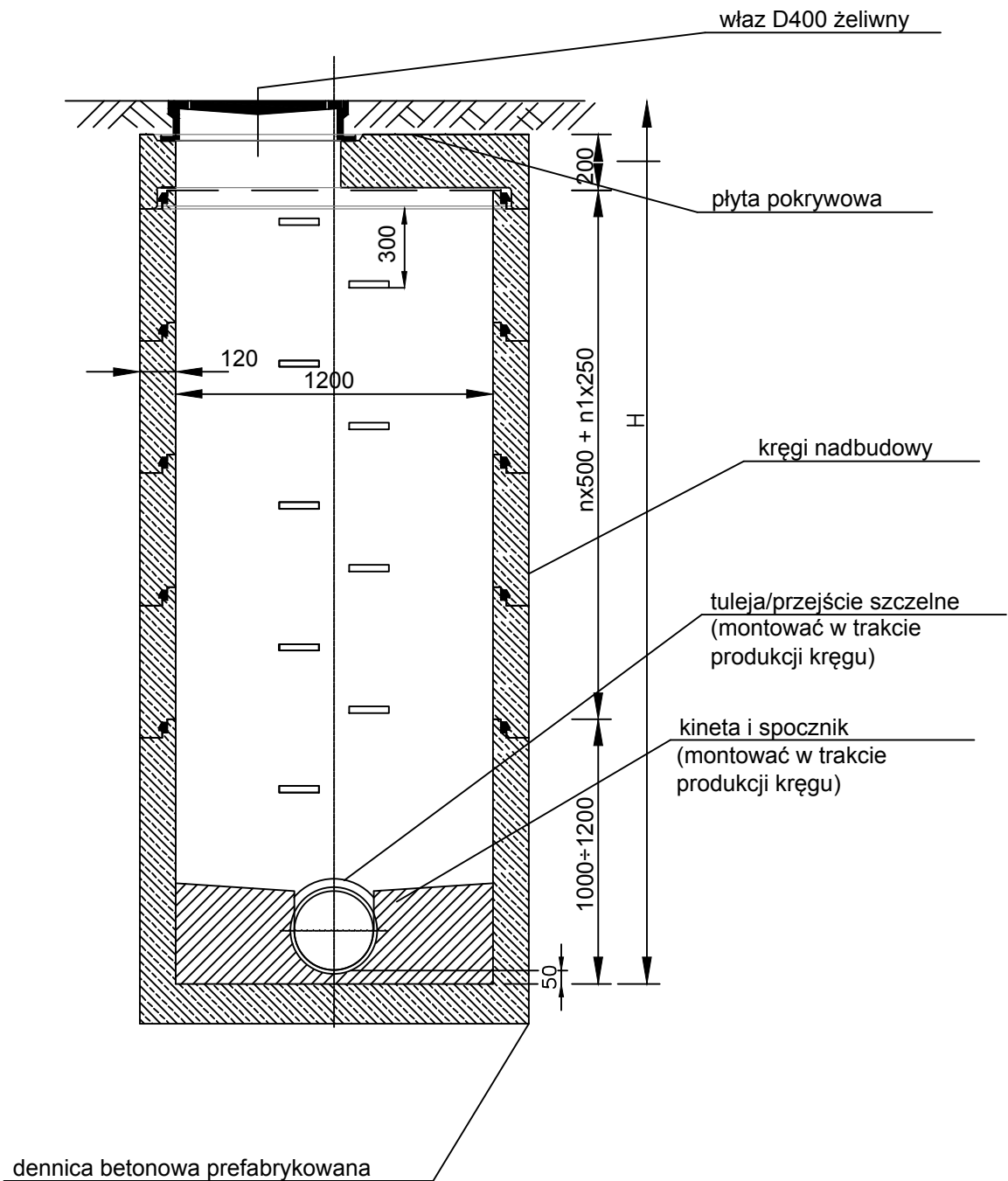


Studnia betonowa DN1200 - z kinetą



ZAMAWIAJACY:	GMINA LUBICHOWO UL. ZBLEWSKA 8, 83-240 LUBICHOWO				
WYKONAWCA:	ANDRZEJ NAGÓRSKI, 83-000 GDAŃSK ROTMANKA, UL. PIŁSUDSKIEGO 1A KL.IX M.11				
TEMAT:	BUDOWA CHODNIKA W CIĄGU DROGI POWATOWEJ NR 2721G UL. SŁONECZNA W MIEJSCOWOŚCI LUBICHOWO NA TERENIE DZ. NR 417				
TEMAT RYS.	SCHEMAT STUDNI REWIZYJNEJ Ø1200				
B. SANITARNA	PROJEKTANT:	mgr inż. ARKADIUSZ BURNICKI		nr upr. proj: POM/0227/POOS/10	
	SPRAWDZAJĄCY:	mgr inż. JAKUB OTTA		nr upr. proj: POM/0005/PWBS/17	
NR. UMOWY		SKALA	DATA:	FAZA:	NR. RYSUNKU
-----		1:500	02.2020	PB	S-04