

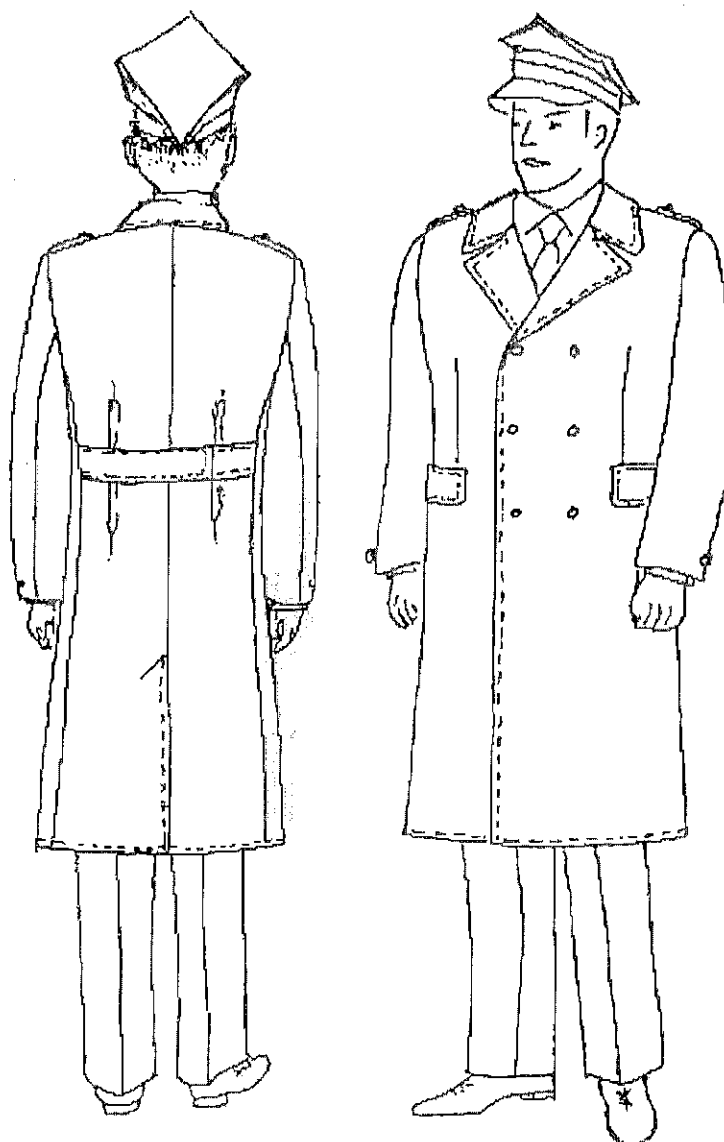
KT-20

## WYMAGANIA TECHNICZNE dla płaszcza zimowego

### 1. Opis ogólny

Płaszcz wykonany z sukna płaszczowego w kolorze ciemnogniatowym na podszewce wiskozowej w kolorze tkaniny zasadniczej. Krój dwurzędowy z wykładanym kołnierzem i wylogami, zapinany na 3 guziki płaszczowe + jeden guzik wewnętrzny. Na ramionach płaszcza umieszczone są naramienniki wszyte w szew łączący krawędzie pachy z kulą rękawa. Naramienniki zapinane na guziki. Poniżej linii pasa naszyte są kieszenie z klapkami. Tył płaszcza ze szwem pośrodku zakończonym u dołu otwartym rozporkiem. Z tyłu płaszcza w pasie przyszyte są 2 patki z naszytymi 2 guzikami. Rękawy gładkie.

Krawędzie przodów, kołnierza, kieszenie z klapkami, dół płaszcza oraz patki tylne wykończone są stebnówką o szerokości 1,5 cm. Płaszcz od wewnątrz wykończony jest podszewką wiskozową w kolorze tkaniny zasadniczej. W górnej części lewego przodu podszewki wykonana jest zapinana kieszeń wewnętrzna z podszewki, wykończona tkaniną zasadniczą.



### 2. Zagadnienia techniczne

Nici w kolorze dobranym do tkaniny

Szerokość szwów obliczona — 1 cm.

Szerokość stebnowki — 1,5 cm.

Ściegi maszynowe:

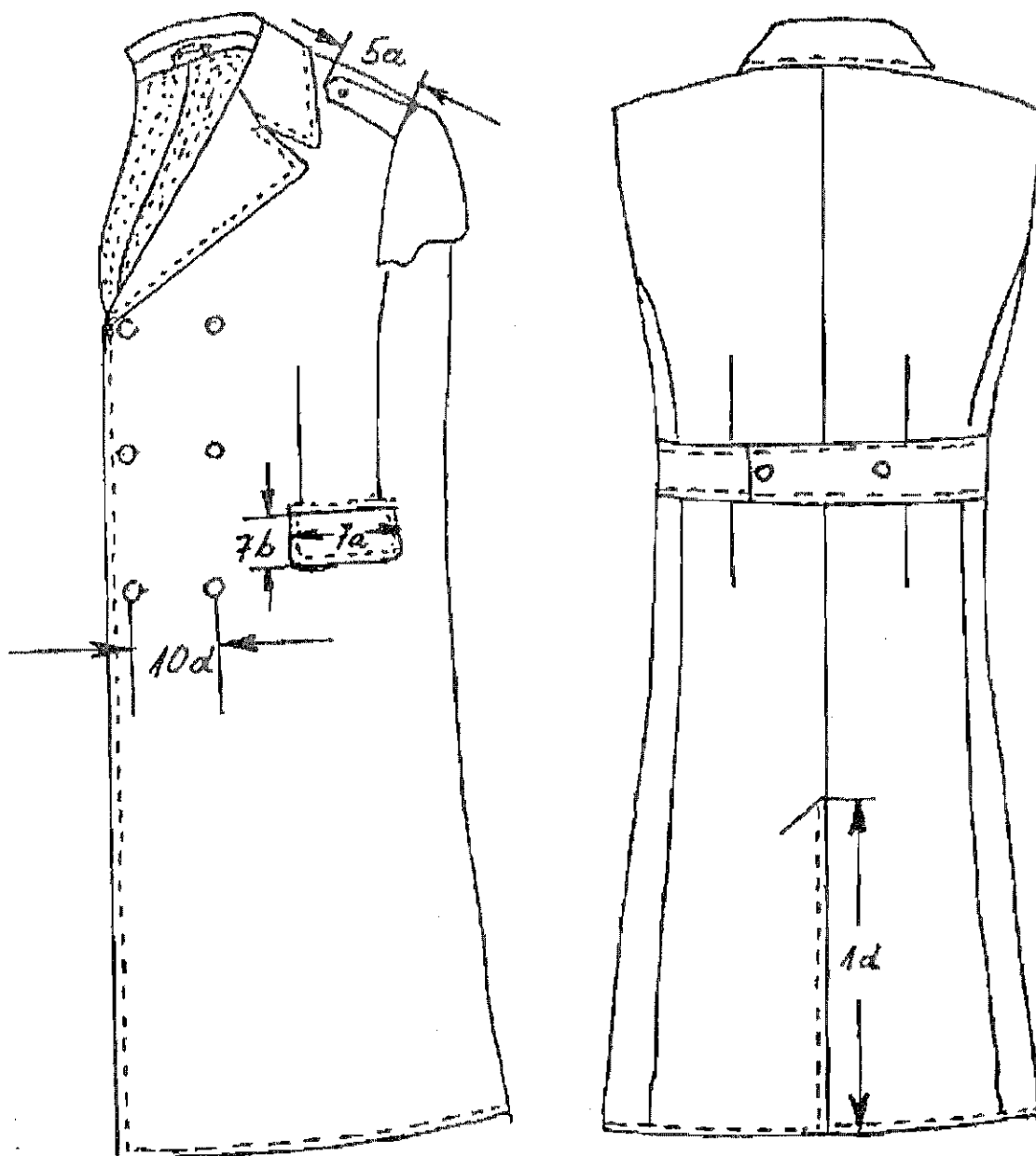
Każdy szew przy rozpoczęciu i zakończeniu należy zamocować 1 cm zabezpieczając przed pruciem. Wszystkie szwy maszynowe szyc gęstością 5—6 ściegów na 1 cm. Gęstość ściegów na dziurkarce powinna wynosić 10—14 ściegów na 1 cm.

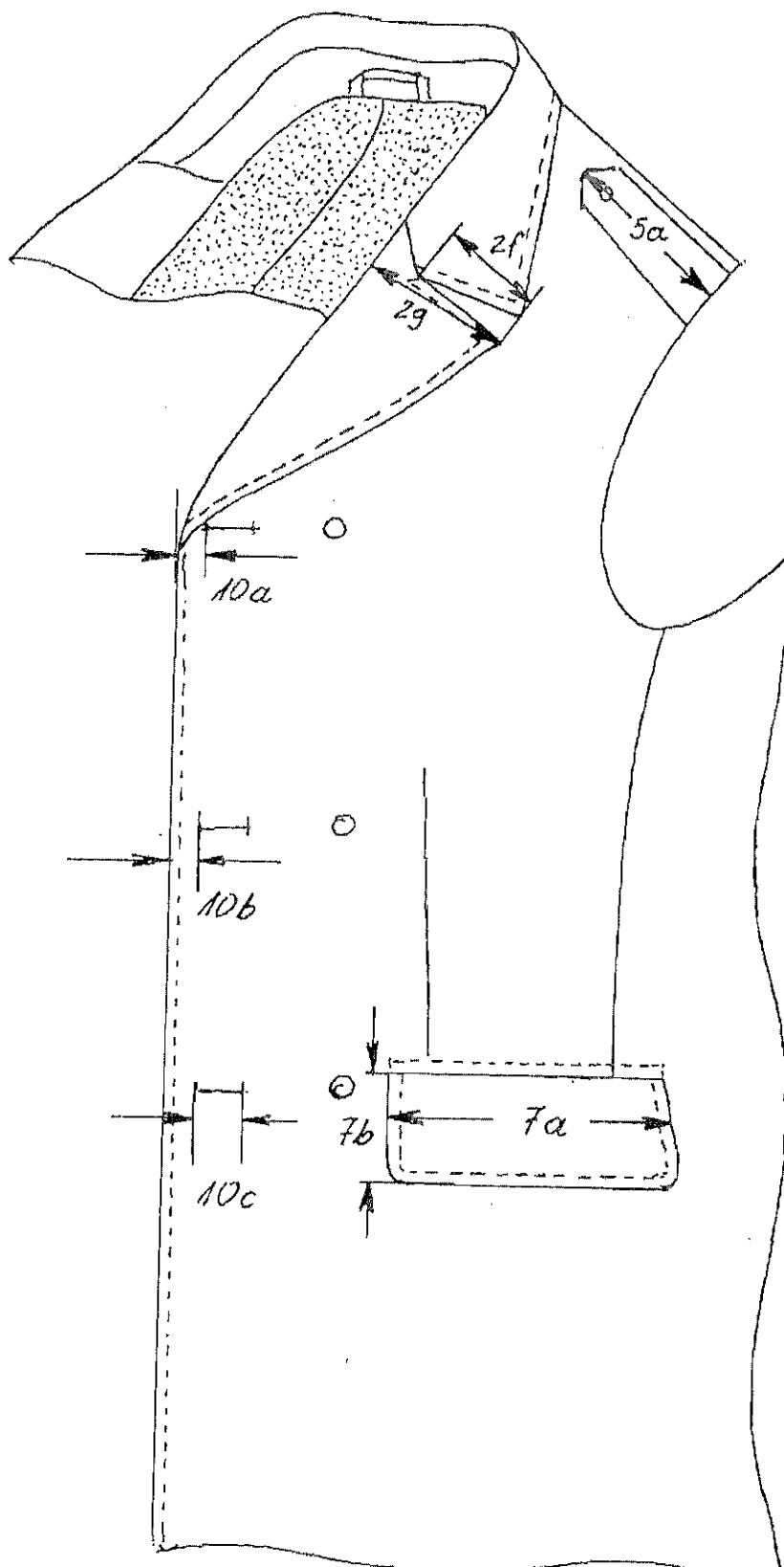
Krawędzie przodów, kołnierze, krawędzie patek, kieszenie oraz rozporek należy stebnować w odległości 1,5 cm.

#### 2.1. Parametry techniczne tkaniny zasadniczej

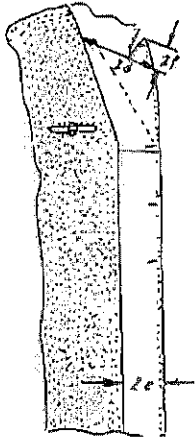
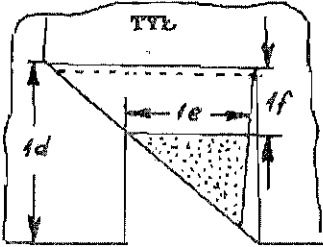
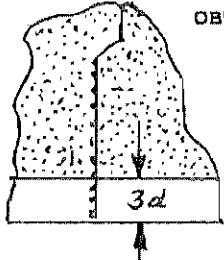
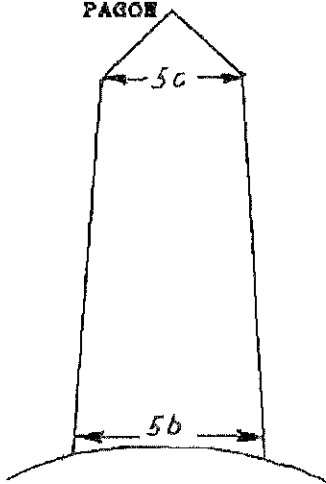
Parametry		Jednostki	Wymagania
Skład surowcowy:	włna		80
	poliester	%	20
Tex przędzy:	osnowa		150
	wątek		150
Szerokość:	między krajkami		152 = 2
	z krajkami	cm	154 = 2
Masa:	liniowa	g/mb	660 = 26
	powierzchniowa	g/m <sup>2</sup>	429 = 17
Siła zrywająca:	osnowa	daN	nie mniej niż 30
	wątek		30
Zmiana wymiarów po zamoczeniu w wodzie:	osnowa	%	- 3,5
	wątek		- 3,0
Zawartość tłuszczu nie więcej niż		%	1,5
Odporność na mechacenie nie mniej niż		stopień	4
Stopień odporności wybarwień: nie mniej niż			
- światło			4 - 5
- pranie			4 - 5
- prasowanie na wilgotno		stop	4 / 4
- tarcie suche			4 - 5
- rozpuszczalniki organiczne			4 - 5

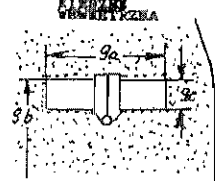
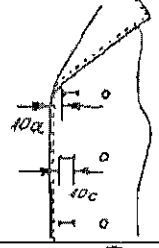

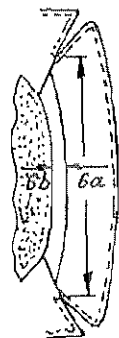
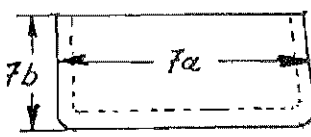
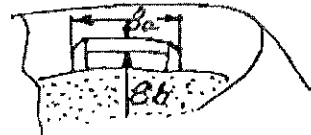
2.2. Sposób wymiarowania





1

Nazwa elementu	Oznaczenia	Wyszczególnienie	Wymiar w cm
<p>Przód</p> 	<p>2. d/</p> <p>e/</p> <p>f/</p> <p>g/</p>	<p>szerokość obłożenia u góry mierzona od przyszycia podszewki do krawędzi przodu</p> <p>szerokość obłożenia dołu</p> <p>odległość od wszycia kołnierza przodu</p> <p>długość wyłogu mierzona po linii wyłogu od górnego punktu do linii załamania</p>	<p>20 – 22</p> <p>9 – 10</p> <p>8 – 9</p> <p>29 – 30</p>
<p>TYŁ</p> 	<p>1. d/</p> <p>e/</p> <p>f/</p>	<p>dł. rozporka mierzona z wierzchu na linii szwu od zamka dołu</p> <p>dł. rozporka mierzona od strony podszy od dołu do zamocowania</p> <p>szer. założ. mierz. od kraw. rozporka do podszewki</p>	<p>38 – 40</p> <p>36 – 38</p> <p>6 – 8</p>
<p>OBWÓD</p> 	<p>3. d/</p>	<p>odległość od dołu krawędzi podszewki do dołu</p>	<p>3 – 4</p>
<p>PAGON</p> 	<p>5. b/</p> <p>c/</p>	<p>szerokość pagonu przy wszyciu w szew rękawa</p> <p>szerokość pagonu przy ostrym końcu</p>	<p>5,5 – 6</p> <p>4,5</p>

Nazwa elementu	Oznaczenia	Wyszczególnienie	Wymiar w cm
<p><b>KLAPKA KIESZOWA</b></p> 	<p>9. a/ b/ c/</p>	<p>długość otworu głębokość kieszeni szerokość paska</p>	<p>15 18 1,5 – 2</p>
<p><b>DZIURKI I GUZIKI W PRZODZIE</b></p> 	<p>10. a/ b/ c/ d/</p>	<p>odl. od kraw. prz. do kraw. gór. dziur. przy wyłogiu odl. dziur. od kraw. przodu dł. dziurek rozstaw guzik. w przodzie</p>	<p>3 3 3 10</p>
<p><b>REKAW</b></p> 	<p>4. d/</p>	<p>odległość od dolnej krawędzi podszewki do dołu rękawa</p>	<p>4</p>
<p><b>KOŁMIERZ</b></p> 	<p>6. a/ b/</p>	<p>dł. mierzona po linii prostej od styku do styku z wyłogiem szer. stojki z tyłu mierzona przez środek</p>	<p>55 – 57 2,5</p>
<p><b>KLAPKA RYBIEZKI</b></p> 	<p>7. a/ b/</p>	<p>długość klapki szerokość klapki</p>	<p>18,5 7</p>
<p><b>WIESZAK</b></p> 	<p>8. a/ b/</p>	<p>długość wieszaka szerokość wieszaka</p>	<p>4 – 6 0,7</p>

2.3. Tabela rozmiarów

Obw. kl. piersi.	Obwód pasa	Wzrost													
		157	160	162	165	167	170	172	175	177	180	182	185	187	190
88	80	-	-	X	-	-	-	-	-	-	-	X	-	-	-
	82	-	-	-	-	X	-	X	-	X	-	-	-	-	-
92	81	-	-	-	X	-	X	-	X	-	X	-	-	-	-
	84	-	X	-	-	-	-	-	-	-	-	X	-	-	-
	88	-	-	-	X	-	X	-	X	-	X	-	-	-	-
96	80	-	-	-	-	-	-	-	-	-	-	-	-	X	-
	83	X	-	-	-	-	-	-	-	-	-	X	-	-	-
	87	-	-	X	-	X	-	X	-	X	-	-	-	X	-
	90	X	-	-	-	-	-	-	-	-	-	X	-	-	-
100	94	-	-	X	-	X	-	X	-	X	-	-	-	-	-
	89	-	X	-	-	-	-	-	-	-	-	-	X	-	-
	91	-	-	-	X	-	X	-	X	-	X	-	-	-	X
	96	-	X	-	-	-	-	-	-	-	-	-	X	-	-
104	98	-	-	-	X	-	X	-	X	-	X	-	-	-	-
	91	-	-	-	-	-	-	-	-	-	-	X	-	-	-
	93	-	-	X	-	-	-	-	-	-	-	-	-	-	-
	95	-	-	-	-	X	-	X	-	X	-	-	-	X	-
	98	-	-	-	-	-	-	-	-	-	-	X	-	-	-
	100	-	-	X	-	-	-	-	-	-	-	-	-	-	-
108	102	-	-	-	-	X	-	X	-	X	-	-	-	-	-
	95	-	X	-	-	-	-	-	-	-	-	-	X	-	-
	97	-	-	-	X	-	-	-	-	-	-	-	-	-	-
	99	-	-	-	-	-	X	-	X	-	X	-	-	-	-
	102	-	X	-	-	-	-	-	-	-	-	-	X	-	-
112	104	-	-	-	X	-	-	-	-	-	-	-	-	-	-
	106	-	-	-	-	-	X	-	X	-	X	-	-	-	-
	101	-	-	-	-	-	-	-	-	X	-	X	-	-	-
	103	-	-	-	-	X	-	X	-	-	-	-	-	-	-
	105	-	-	-	-	-	-	-	-	-	-	-	-	X	-
116	108	-	-	-	-	-	-	-	-	X	-	X	-	-	-
	110	-	-	-	-	X	-	X	-	-	-	-	-	-	-
	107	-	-	-	-	-	X	-	X	-	-	-	-	-	-
120	114	-	-	-	-	-	X	-	X	-	-	-	-	-	-
	116	-	-	-	-	-	-	X	-	X	-	-	-	-	-

2.4. Znakowanie wyrobu

Wszywka firmowa zawierająca nazwę i znak producenta umieszczona w lewym szwie bocznym podszywki 10 cm poniżej wszycie rękawa.

Wszywka z oznaczeniem wielkości wyrobu umieszczona w szwie łączenia kołnierza z podszywką, pośrodku tyłu.

Wszywka informacyjna o sposobie konserwacji wyrobu umieszczona w szwie lewym bocznym podszywki, poniżej wszywki firmowej.

Oznaczenie sposobu konserwacji wg PN-EN 23758:1998.

Dopuszcza się stosowanie zamiennie jednej wszywki zawierającej oznaczenia zawarte w ww. wszywkach. Wszywka taka powinna być umieszczona w miejscu naszycia wszywki oznaczającej wielkość wyrobu.

Etykieta jednostkowa powinna zawierać co najmniej następujące dane:

- znak i nazwę producenta, oznaczenie klasyfikacyjne, nazwę wyrobu, symbol tkaniny, rok produkcji, wielkość wyrobu, przepis prania i konserwacji.

