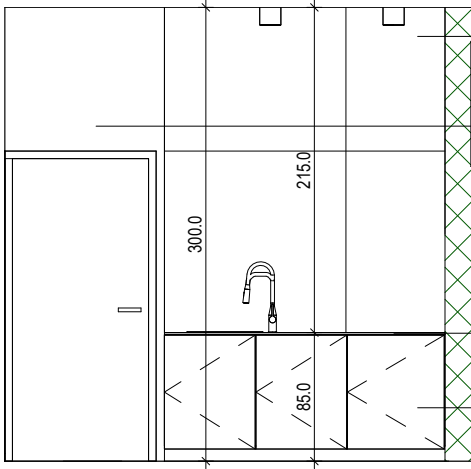


Farba zielona
RAL 6005
Lateksowa do budynku uż. publicznej
Dostosowana do pomieszczeń mokrych

Farba biała
RAL 9010
Lateksowa do budynku uż. publicznej
Dostosowana do pomieszczeń mokrych

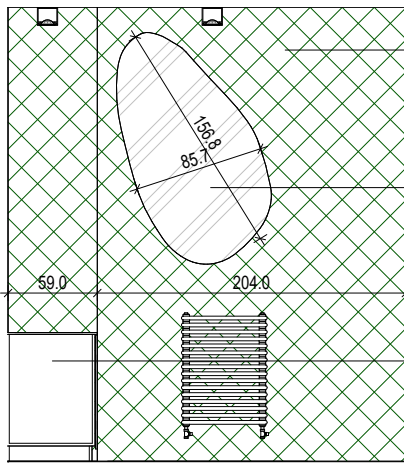


Płytki 120 x120cm (zielone)
Płytki gresowe, antypoślizgowość R10, wykończenie
matowe, kolor zbliżony do RAL 6005

Farba biała
RAL 9010
Lateksowa do budynku uż. publicznej
Dostosowana do pomieszczeń mokrych

Blat kompaktowy
gr. 12mm
Kolor jednolity czarny
RAL 9005

Płyta MDF lakierowana na zielono
Wykończenie powłoki matowe

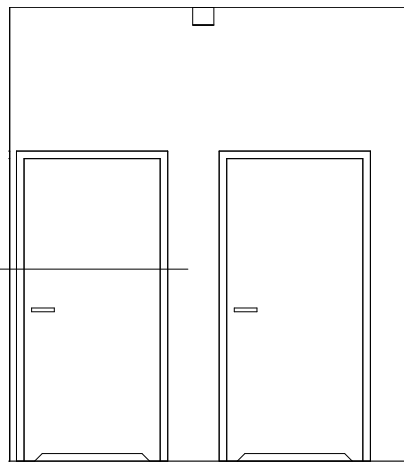


Farba zielona
RAL 6005
Lateksowa do budynku uż. publicznej
Dostosowana do pomieszczeń mokrych

Lustro

Farba biała
RAL 9010
Lateksowa do budynku uż. publicznej
Dostosowana do pomieszczeń mokrych

Płyta MDF lakierowana na zielono
Wykończenie powłoki matowe

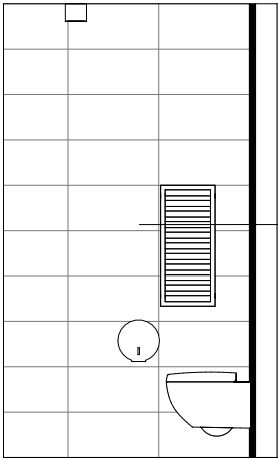


A1
Skala: 1 : 50

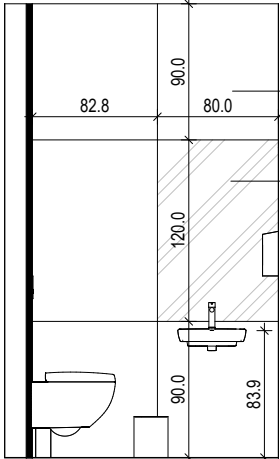
A2
Skala: 1 : 50

A3
Skala: 1 : 50

A4
Skala: 1 : 50

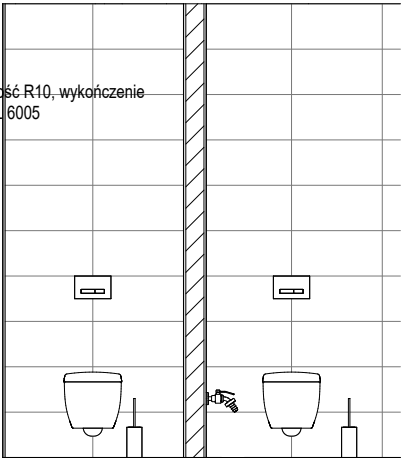


Farba biała
RAL 9010
Lateksowa do budynku uż. publicznej
Dostosowana do pomieszczeń mokrych

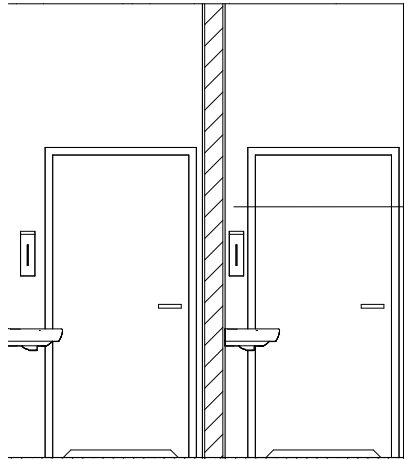


Płytki 120 x120cm (zielone)
Płytki gresowe, antypoślizgowość R10, wykończenie
matowe, kolor zbliżony do RAL 6005

Lustro



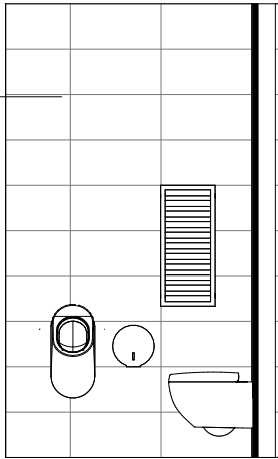
BC3
Skala: 1 : 50



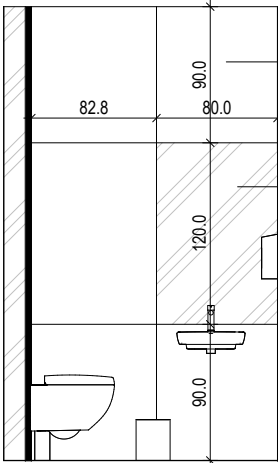
BC4
Skala: 1 : 50

Płytki 30 x 60 cm (betonopodobne)
Płytki gresowe, antypoślizgowość R10, wykończenie
matowe, kolor jasnoszary, betonopodobny

Farba biała
RAL 9010
Lateksowa do budynku uż. publicznej
Dostosowana do pomieszczeń mokrych

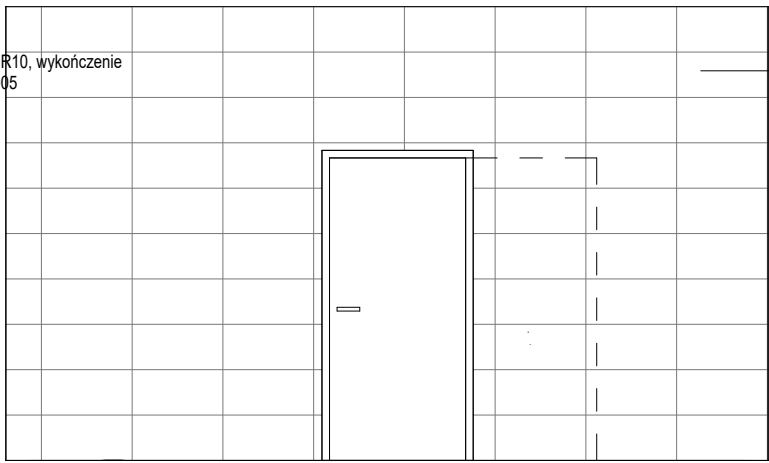


C1
Skala: 1 : 50



Płytki 120 x120cm (zielone)
Płytki gresowe, antypoślizgowość R10, wykończenie
matowe, kolor zbliżony do RAL 6005

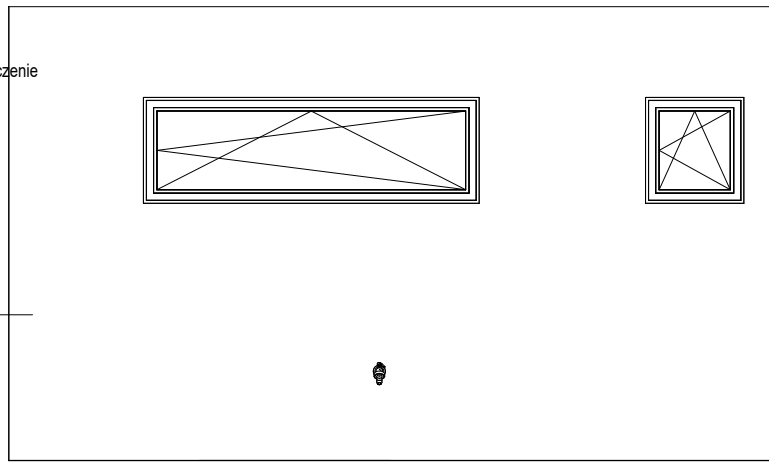
Lustro



D1
Skala: 1 : 50

Płytki 30 x 60 cm (betonopodobne)
Płytki gresowe, antypoślizgowość R10, wykończenie
matowe, kolor jasnoszary, betonopodobny

Farba biała
RAL 9010
Lateksowa do budynku uż. publicznej
Dostosowana do pomieszczeń mokrych



D2
Skala: 1 : 50

PARADOX

SKALA:
1 : 50

ID PROJEKTU:
Numer projektu

BRANŻA:
ARCH.

DATA:
20230627

TEMAT OPRACOWANIA:

Remont toalet budynku przy ul. Budowlanych 59 w Tychach

TEMAT RYSUNKU:

Remont pomieszczeń higieniczno-sanitarnych - widoki ścian

PARADOX BORCZYK, MARSZOLIK SPÓŁKA KOMANDYTOWA | PL. KRZYSZTOFA KAMILA BACZYŃSKIEGO 2, LOK. 2, 43-100 TYCHY

TEL.: 503 15 97 15, TEL.: 501 292 382 | BIURO@PARADOX-PA.COM | PARADOX-PA.COM

WSZYSTKIE WYMIARY SPRAWDZIĆ NA BUDOWIE, WSZELKIE NIEZGODNOŚCI SKONSULTOWAĆ Z PROJEKTANTEM | © PARADOX-PA

NR RYS.:

S-02

AUTOR:

mgr inż. arch. Dawid Marszolik, nr upr: 16/11/SLOKK

mgr inż. arch. Szymon Borczyk, nr upr: 56/SLOKK/2019/II

WSPÓŁPRACA:

Author

SPRAWDZAJĄCY:

-