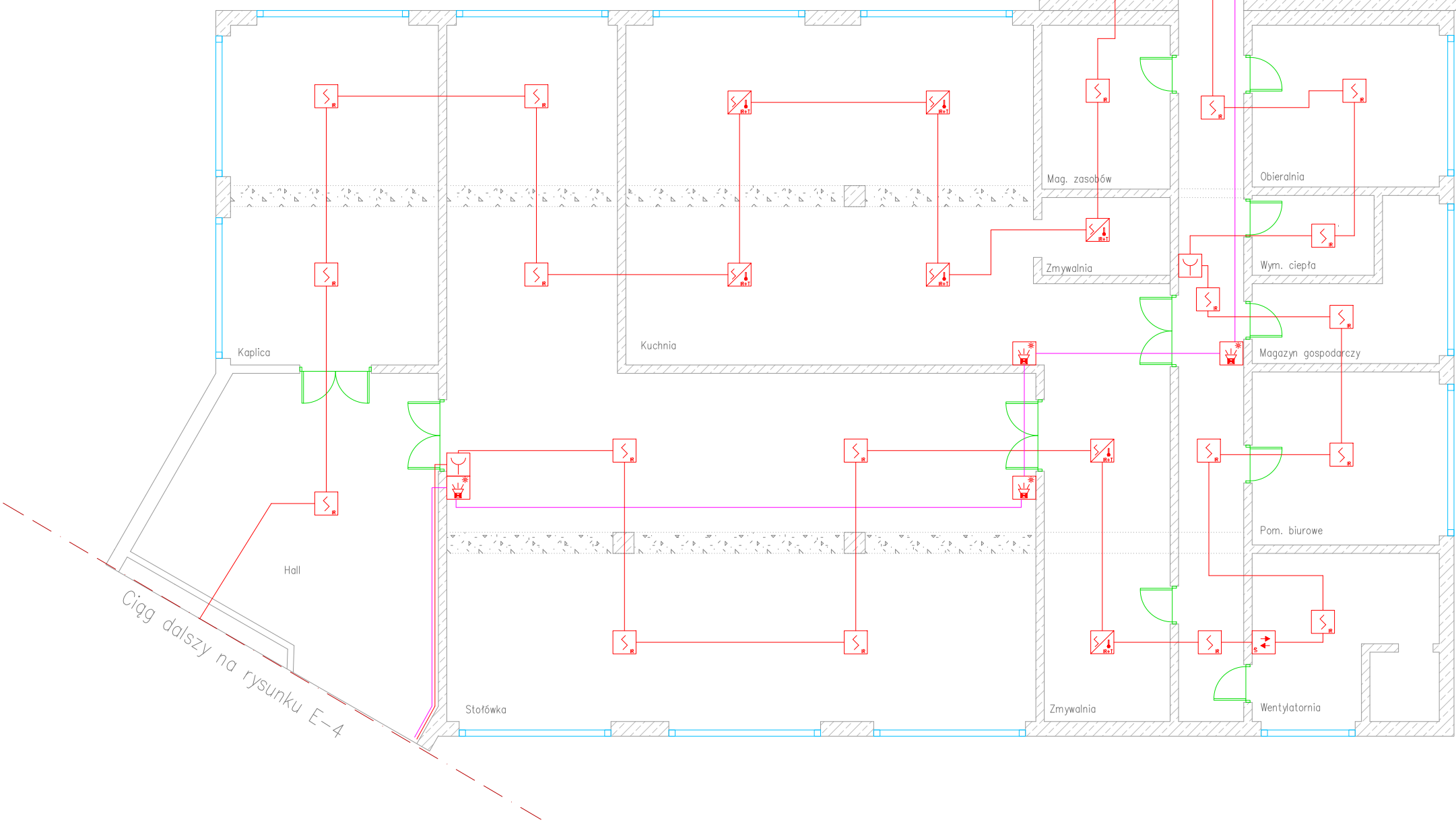


Uwagi:

- Pętle dozorowe wykonać przewodem YnTKSYekw 1x2x0,8mm²
- Linie sygnalizacyjne wykonywać przewodem HTKSHekw 2x2x1mm², mocować na zestawy kablowe PH90
- Koniec linii sygnalizacyjnej zaterminować rezystorem zgodnym z DTR producenta systemu.
- Ręczne ostrzegacze pożarowe montować na wysokości 1,2–1,6m
- Wszystkie obniżenia w sufitach i stropach powyżej 10% wys. pomieszczenia należy traktować jako osobne pomieszczenia.



Legenda:

- Pętla dozorowa przewód typu YnTKSYekw 1x2x0,8mm²
- Przewód typu HDGs 3x1,5mm²
- Linia sygnalizacyjna przewód typu HtKSH 2x2x1mm²
- Ręczny ostrzegacz pożarowy
- Optyczna czujka dymu
- Wielodetektorowa termiczna czujka dymu
- Zewnętrzny wskaźnik zadziałania
- Pętlowy moduł wejść / wyjść
- Głosowo-optyczny sygnalizator zgodny z EN54
- Zasilacz pożarowy zgodny z EN54
- CSP Centrala systemu sygnalizacji pożaru

INWESTOR:	Dom Pomocy Społecznej w Uhowie Surażska 67, 18–100 Uhowo	
PROJEKTANT:	TECHMAX Sp. Z o.o. Wojciech Podraszka Ul. Sezamkowa 13, 07–300 Ostrów Mazowiecka NIP: 759–174–71–76	
TYTUŁ PROJEKTU:	System Sygnalizacji Pożarowej	
ADRES INWESTYCJI:	Surażyńska 67, Uhowo 18–100 Łapy	
GŁÓWNY PROJEKTANT:	Dorota Nowakowska CNBOP Nr 2/2019 Rysował: Bartłomiej Wąszek CNBOP Nr 479/2022	
FAZA PROJEKTU:	Projekt Wykonawczy	
BRANŻA:	Instalacje elektryczne słaboprądowe	
RYСУNEK:	Kotłownia, Część gospodarcza, Kuchnia z zapleczem	
DATA:	Skala:	NUMER RYSUNKU:
Listopad 2023	1:50	E3