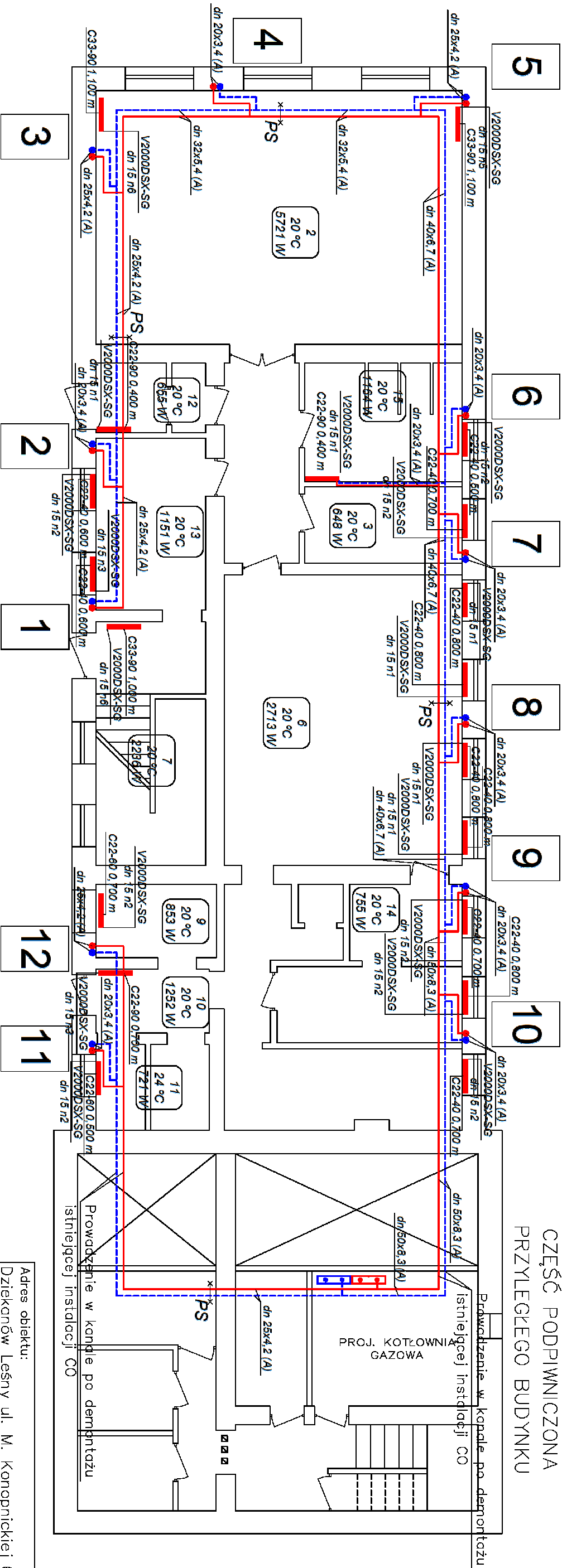


PARTER

Skala 1:100

CZĘŚĆ PODPIWICZONA
PRZYLEGŁEGO BUDYNKU



OZNACZENIA:

- 1) Opis dzialek

średnica rury [mm]

grubość ścianki rury [mm]

dn 25x4,2 (A)
- 2) Wszystkie materiały muszą posiadać dopuszczenia do stosowania
- 3) Oznaczenia pomieszczeń

symbol pomieszczenia

temperatura obliczeniowa[°C]

zapotrzebowanie na ciepło pomieszczenia [W]

20 °C

2713 W
- 4) Opis grzejników

symbol

wysokość

szerokość

C22-40 0,800 m
- 4) Opis armatury

symbol

rodzajowa

średnica nominalna

V2000DSX-SG

dn 15 n2

średnica nominalna

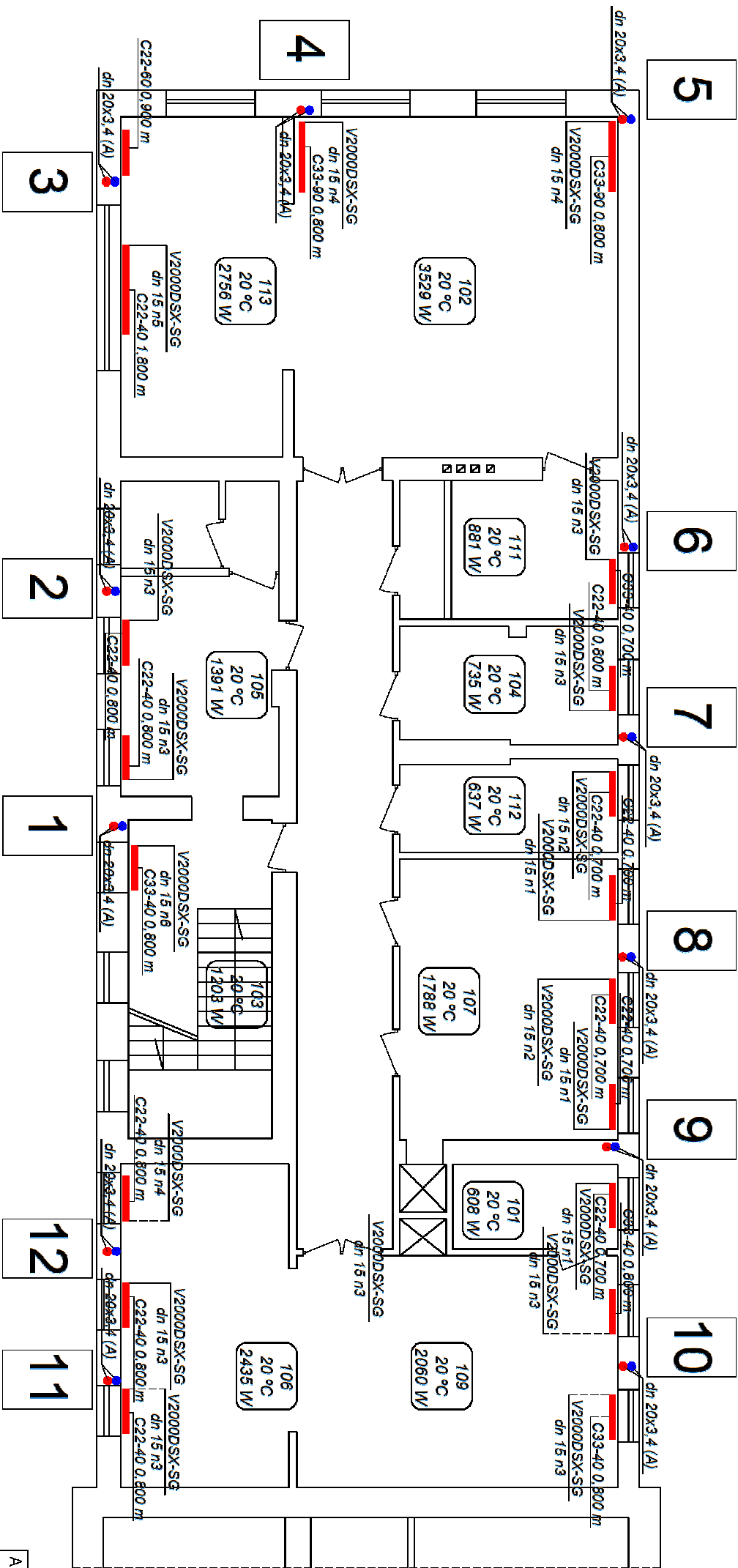
UWAGI:

1. Poziomy w piwnicy i kanale pod posadzką parteru oraz pionowy w bruzdach ściennych zaizolować pianką PE – grubość izolacji podano w opisie technicznym.
2. Na powrocie z grzejników montować zawór V2420 firmy Honeywell DN15. Zawór montować jako wypełni otwarty.
3. Dopuszcza się zastosowanie przez wykonawcę materiałów, urządzeń lub rozwiązań równoważnych w stosunku do opisanych w dokumentacji projektowej (projekcie budowlanym, przedmiarze robót) lub Specyfikacji Technicznej Wykonania i Odbioru Robót Budowlanych pod warunkiem, że będą one posiadały, co najmniej takie same lub lepsze parametry techniczne i funkcjonalne i nie obniżą określonych w dokumentacji standardów oraz będą posiadały wymagane odpowiednie atesty, certyfikaty lub dopuszczenia oraz zapewnią wykonanie zamówienia zgodnie z wymaganiami Zamawiającego określonymi w SIWZ.

Adres obiektu: Dziakanów Leśny ul. M. Konopnickiej 65 obrub 0031 jed. ewid. 141702_1		
Inwestor: Gmina Łomianki ul. Warszawska 115, 05–092 Łomianki		
Przedmiot opracowania: Remont instalacji centralnego ogrzewania – rzut parteru		
Projektant: mgr inż. Tomasz Skup Uprawnienia budowlane nr MAZ/0088/PWOS/13	Podpis:	
Sprawdził: mgr inż. Magdalena Skup Uprawnienia budowlane nr MAZ/0353/PWOS/13	Podpis:	
Data opracowania: 19 kwiecień 2021r.	Skala: 1:100	Nr rysunku: 2
		Nr strony: 21

PIETRO

Skala 1:100



OZNACZENIA:

- 1) Opis dziadek
średnica rury [mm]
grubość ścianki rury [mm]
dn 25x4,2 (A)
- 2) Wszystkie materiały muszą posiadać dopuszczenia do stosowania
- 3) Oznaczenia pomieszczeń

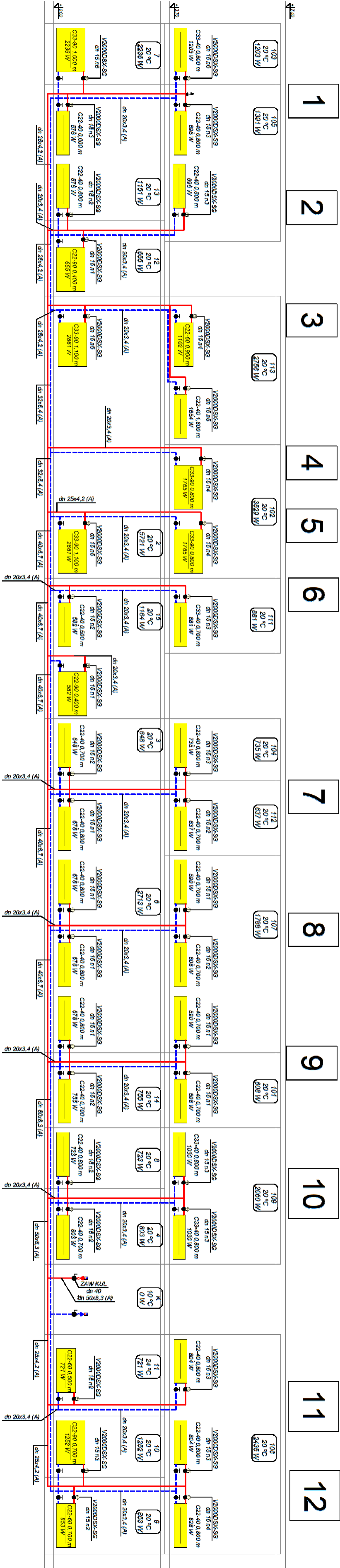
- 4) Opis grzejników
symbol
C22-40 0,800 m
wysokość
szerokość
- 5) Opis armatury
symbol
V2000DSX-SG
dn 15 n3
średnica nominalna

UWAGI:

- 1. Piony w bruzdach ściennych zaizolować pianką PE – grubość izolacji podano w opisie technicznym.
- 2. Na powrocie z grzejników montować zawór V2420 firmy Honeywell DN15. Zawór montować jako wypełni otwórty.
- 3. Dopuszcza się zastosowanie przez wykonawcę materiałów, urządzeń lub rozwiązań równoważnych w stosunku do opisanych w dokumentacji projektowej (projekcie budowlanym, przedmiarze robót) lub Specyfikacji Technicznej Wykonania i Odbioru Robót Budowlanych pod warunkiem, że będą one posiadały, co najmniej takie same lub lepsze parametry techniczne i funkcjonalne i nie obniżą określonych w dokumentacji standardów oraz będą posiadały wymagane odpowiednie atesty, certyfikaty lub dopuszczenia oraz zapewnią wykonanie zamówienia zgodnie z wymaganiami Zamawiającego określonymi w SIWZ.

Adres obiektu: Dziakanów Leśny ul. M. Konopnickiej 65 obwód 0031 jed. ewid. 141702_1			
Inwestor: Gmina Łomianki ul. Warszawska 115, 05–092 Łomianki			
Przedmiot opracowania: Remont instalacji centralnego ogrzewania – rzut piętra			
Projektant: mgr inż. Tomasz Skup Uprawnienia budowlane nr MAZ/0088/PWOS/13	Podpis:		
Sprawdził: mgr inż. Magdalena Skup Uprawnienia budowlane nr MAZ/0353/PWOS/13	Podpis:		
Data opracowania: 19 kwietnia 2021r.	Skala: 1:100	Nr rysunku: 3	Nr strony: 22

ROZWINIĘCIE



OZNACZENIA:

- 1) Oznaczenia grzejników:
- 2) oznaczenia pomieszczeń
- 3) Opis dzialek
- 4) Opis armatury
- 5) Wszystkie materiały muszą posiadać dopuszczenia do stosowania
- 6) schemat odpow. pionów

- UWAGI:
1. Poziomy w pionicy i kanale pod posadzką portu oraz pionowy w brzdach ściennych zaizolować pianką PE – grubość izolacji podano w opisie technicznym.
2. Na powrocie z grzejników montować zawór V2420 firmy Honeywell DN15. Zawór montować jako wpelni otwarty.
3. Dopuszcza się zastosowanie przez wykonawcę materiałów, urządzeń lub rozwiązań równoważnych w stosunku do opisanych w dokumentacji projektowej (projektacje budowlanej, przedmiarze robót) lub Specyfikacji Technicznej Wykonania i Odbioru Robót Budowlanych pod warunkiem, że będą one posiadały, co najmniej, takie same lub lepsze parametry techniczne i funkcjonalne i nie obniżą określonych w dokumentacji standardów oraz będą posiadały wymagane odpowiednie atesty, certyfikaty lub dopuszczenia oraz zapewnią wykonane zamówienie zgodnie z wymaganiami Zamawiającego określonymi w SIWZ.
4. Przy każdym grzejniku montować podporę stałą zgodnie z oznaczeniem nr 1.
5. Poziom prowadzić ze spadkiem 3‰ w kierunku kotłowni.

Adres obiektu: Dzielonów Leśny ul. M. Konopnickiej 65 obwód 0031 jed. ewid. 141702_1		
Inwestor: Gmina Łomianki ul. Warszawska 115, 05-092 Łomianki		
Przedmiot opracowania: Remont instalacji centralnego ogrzewania – rzut portu		
Projektant: mgr inż. Tomasz Skup	Podpis:	
Uprawnienia budowlane nr MAZ/0088/PWOS/1/3		
Sprawdził: mgr inż. Magdalena Skup	Podpis:	
Uprawnienia budowlane nr MAZ/0353/PWOS/1/3		
Data opracowania: 19 kwietnia 2021 r.	Skala: 1:100	Nr rysunku: 4
		Nr strony: 23