

## 6.2. POSADZKI

### 6.2.1. Płytki podłogowe

**a/ klatki schodowe (spoczniki i podstopnice) i łazienki** – płytki rektyfikowane w kolorystyce szaro- żółto-niebieskiej (wzór lastriko) **np. Tubądzin – Macchia Beige MAT wym. 59,8x59,8cm** + fuga 1,5mm np. Sopro Saphir 5 - jasnoszary 16

Parametry:

Wymiary	598 x 598 mm
Grubość	11 mm
Powierzchnia	Mat
Odporność na ścieranie	IV
Ścieralność wgłębna	Nie dotyczy
Antypoślizgowość	R9
Rektyfikacja	Tak
Mrozoodporność	Tak

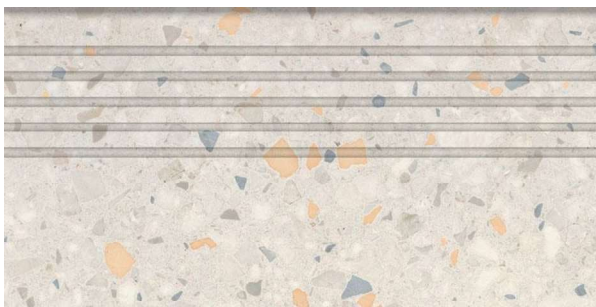


### **b/ klatki schodowe – stopnice**

Pierwszą i ostatnią stopnicę wykonać w ciemnym kolorze

- Stopnice podstawowe – z tej samej kolekcji co płytki na spoczniki ale dedykowane na stopnie schodowe z frezowaniami.

Wymiary	598 x 298 mm
Grubość	11 mm
Powierzchnia	Mat
Odporność na ścieranie	IV
Ścieralność wgłębna	Nie dotyczy
Antypoślizgowość	R9
Rektyfikacja	Tak
Mrozoodporność	Tak



- Stopnica pierwsza i ostatnia w każdym biegu schodowym – stopnice w kolorze niebiesko-szarym, dedykowane na stopnie schodowe z frezowaniami.

Parametry	
Wymiary	598 x 296 mm
Grubość	10 mm
Powierzchnia	Mat
Odporność na ścieranie	Nie dotyczy
Ścieralność wgłębna	<135 mm <sup>3</sup>
Antypoślizgowość	R10 B
Rektyfikacja	Tak
Mrozoodporność	Tak
Odporność na płamienie	Spełnia
Dodatkowe informacje	RAL K7/7036



c/ **pomieszczenia techniczne i gospodarcze itp.**- płytki techniczne wym.30x30cm kolor ciepły beż np. **Tubądzin - Iowa Gres Sól i Pieprz Mat** + fuga 3mm np. Sopro Saphir 5 - beż jura 33

Parametry:	
Wymiary	30 x 30 cm
Powierzchnia	Gładka, Matowa
Grubość	7,2 mm
Antypoślizgowość	R10
Odporność na ścieranie	175
Technologia	Gres techniczny
Minimalna szerokość fugi	3mm
Cechy dodatkowe	Mrozoodporność



#### 6.2.2. Wykładziny PCV

Wszystkie wykładziny PCV zamontować zgodnie z zaleceniami Producenta. Wykonawca zobowiązany jest do używania takiego sprzętu, jaki nie spowoduje niekorzystnego wpływu na jakość wykonywanych robót.

Podłoże, na którym może być ułożona wykładzina, powinno być stabilne, suche, twarde i gładkie do pomiaru używamy wyskalowanego klina oraz łąty niwelacyjnej o długości 2m (różnica poziomu nie może przekraczać 2mm). Należy sprawdzić wilgotność podłoża. Maksymalna wartość wilgotności dla jastrychu cementowego pod wykładziny naturalne wynosi 2,0 CM - %. W przypadku stwierdzenia zabrudzeń i niewielkich nierówności należy je przeszlifować maszyną jednotarczową z odpowiednią tarczą. Przeszlifowane podłoże należy odkurzyć przy pomocy odkurzacza przemysłowego. Dylatacje technologiczne/przeciwskurczowe i szczeliny w podłożu powinny być wypełnione i trwale zamknięte.

c/ pozostałe pomieszczenia wg rysunków wykończenia posadzek – wykładzina PCV homogeniczna np. **Forbo – Sphera Essence**

- homogeniczna wykładzina w rolce z PVC
- wykładzina bez zawartości ftalanów
- zawartość składników bez wypełniaczy EN-ISO 10581 - Typ 1; zawartość > 55%
- ilość kolorów w kolekcji - 18
- Zabezpieczająca powłoka poliuretanowa SMART TOP
- klasa użytkowa PN EN 685 - 34/43
- grubość całkowita PN EN 428 – 2,0 mm
- grubość warstwy użytkowej – 2,0 mm
- klasa ścieralności PN EN 660-2 - grupa T
- szerokość rolki EN-ISO 24341 – 2m
- waga całkowita – 2800 g/m<sup>2</sup>
- długość rolki EN-ISO 24341 – 25mb
- reakcja na ogień PN EN 13501 – Bfls1
- odporność na kółka PN EN 425 – bardzo dobra
- klasa antypoślizgowości PN EN 13893, DIN 51130 – R9
- pozostałość wgniecenia EN-ISO 24343-1 - 0,03 mm
- trwałość kolorów PN EN ISO 105-B02 ≥ 6
- przewodność cieplna PN EN12524 – 0,25 W/(m.K)
- TVOC po 28 dniach ISO 16000-6 - < 10 µg/ m<sup>3</sup>
- Zastosowanie w pomieszczeniach mokrych – tak
- Nadaje się na ogrzewanie podłogowe – tak
- Odporność na zabrudzenia i chemikalia EN-ISO 26987 – bardzo dobra
- Odporność przeciw grzybom i bakteriom ISO 846 - Dobra, nie sprzyja wzrostowi

**Kolor wykładziny:**

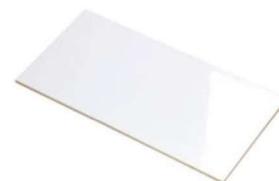
- ciepły szary z brązowymi plamkami np. **Forbo – Sphera Essence Trout 50511**



### 6.3. MALOWANIE I OKŁADZINY ŚCIENNE

#### 6.3.1. Płytki ściennie

a/ Łazienki (jako płytka bazowa), fartuchy wokół umywalk w pokojach, oraz pas nad blatem w aneksach kuchennych – płytki białe, połysk, wym. 30x60, rektyfikowane np. Tubądzin - Select White wym.30x60 + fuga 1,5mm np. Sopro Saphir 5 - jasnoszary 16



- b/ Łazienki – płytki rektyfikowana, w kolorze szaroniebieskim/niebieskim, wym. 25x75cm (docinki wykonać dołem, przy posadzce) np. Paradyż Nightwish Blue + fuga 1,5mm np. Sopro Saphir 5 - bermuda 82



Parametry:

Wymiar	25x75cm
Grubość	9mm
Rektyfikacja	Tak
Powierzchnia	Gładka

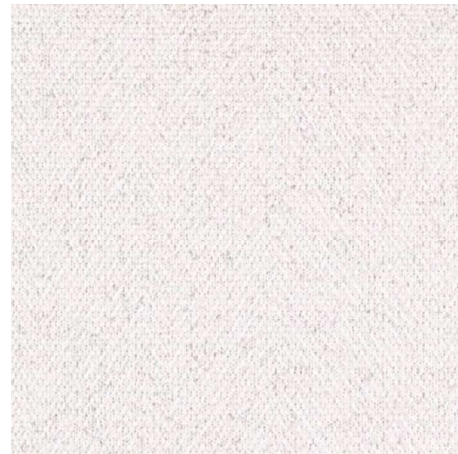
### 6.3.2. Tapety

Ogólne parametry tapet:

- do stosowania w użyteczności publicznej
- gramatura 450g/m<sup>2</sup>
- szerokość okleiny 137 cm
- zmywalna, wodoodporna, posiadająca atesty ppoż oraz PZH

Kolorystyka:

- Ściany w poszczególnych pokojach wg rysunków
- Tapeta winylowa o wzorze tkaniny obiciowej (plecionej w jodełkę), kolor szaro-beżowy, wykończenie - np. Weststige VS-116



### 6.3.3. Malowanie

- farba lateksowa matowa – kolor jasny szary (wszystkie ściany z wyłączeniem miejsc gdzie zastosowana jest tapeta) **NCS S 1502-Y50R**

Parametry farby lateksowej:

- odporność na szorowanie na mokro klasa I wg PN EN 13300 i kl I wg normy PN-C-81914
- łatwość zmywania
- odporność na wodne środki dezynfekcyjne i łagodne środki czyszczące
- wodorozcieńczalna, bezrozpuszczalnikowa