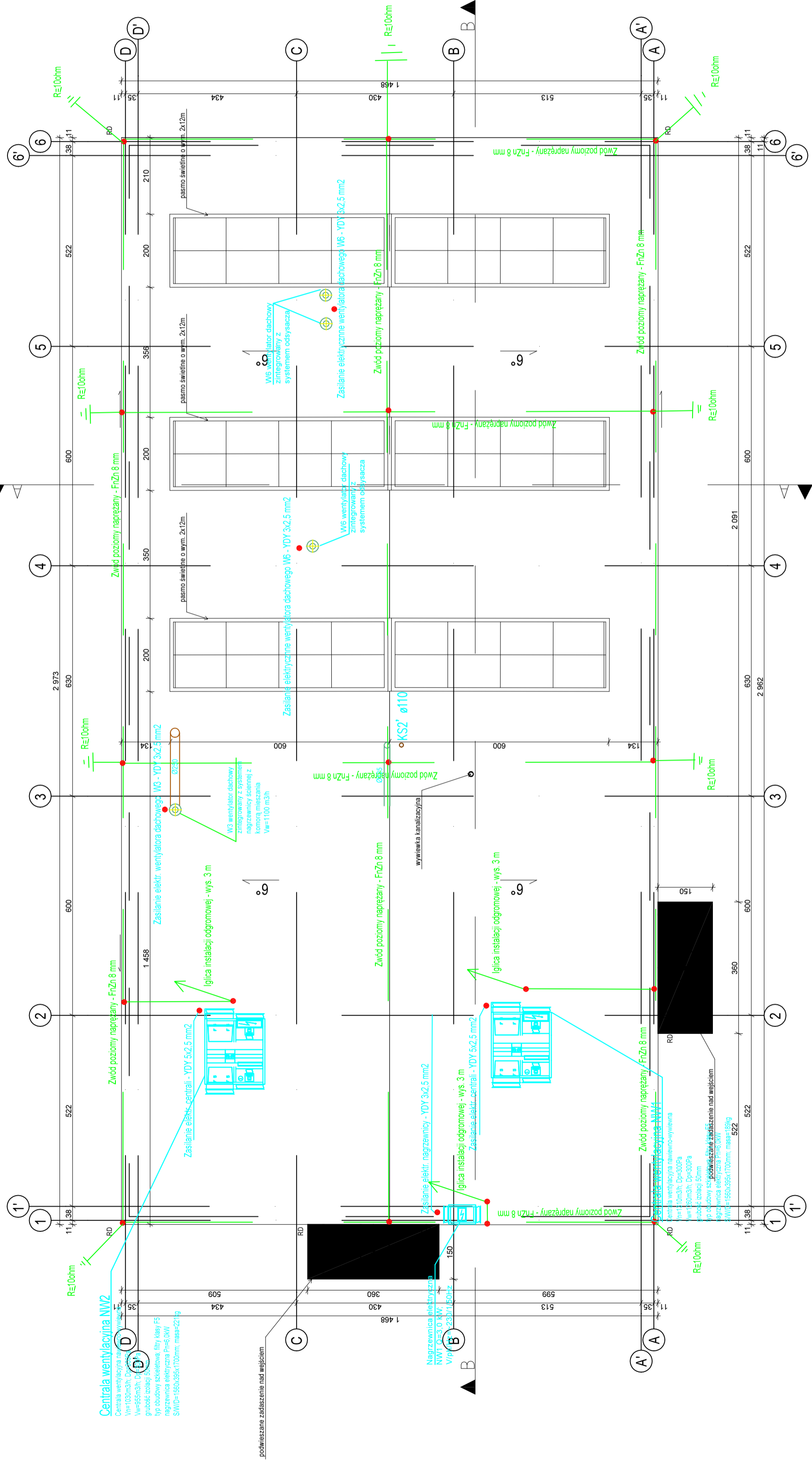



RZUT DACHU - INSTALACJA ODGROMOWA I ZASILANIE CENTRAL WENTYLACYJNYCH

1. Projekt architektoniczny należy rozpatrywać wyłącznie z projektami branżowymi.
2. Przebieg instalacji według poszczególnych projektów branżowych.
3. Rozwiązania technologiczne pomieszczeń technicznych według projektów branżowych.
4. Szczegółowe pozycje konstrukcyjne w opracowaniu konstrukcji.
5. Projekt zymiarowany w licach, ścian niewykończonych. Powierzchnie obliczone w ścianach wykończonych, zgodnie z PN-ISO 9836:2015.
6. Materiały oraz zastosowane technologie użycie w trakcie budowy muszą posiadać odpowiednie atesty i aprobaty dopuszczające do stosowania na terenie RP oraz UE.
7. Wszystkie wymiary sprawdzić na budowie.



RZUT DACHU - INSTALACJA ODGROMOWA I ZASILANIE CENTRAL WENTYLACYJNYCH nr i data projektu: 153/23, 153/18 nr i data rysunku: 872/23, Tabulanka	
mgr inż. Roman Pietrzak projektant	inż. Arkadiusz Kolasinski sprawdzający
inż. Marek Wyzlic opracował	data: 02.2021 skala: 1 : 100 E.02


 studio architektoniczne maciej kurza
 Toruń, ul. Bydgoska 62/5
 e-mail: m.gras@wp.pl, tel. 608 411 315

mgr inż. Roman Pietrzak projektant	inż. Arkadiusz Kolasinski sprawdzający
inż. Marek Wyzlic opracował	data: 02.2021 skala: 1 : 100 E.02