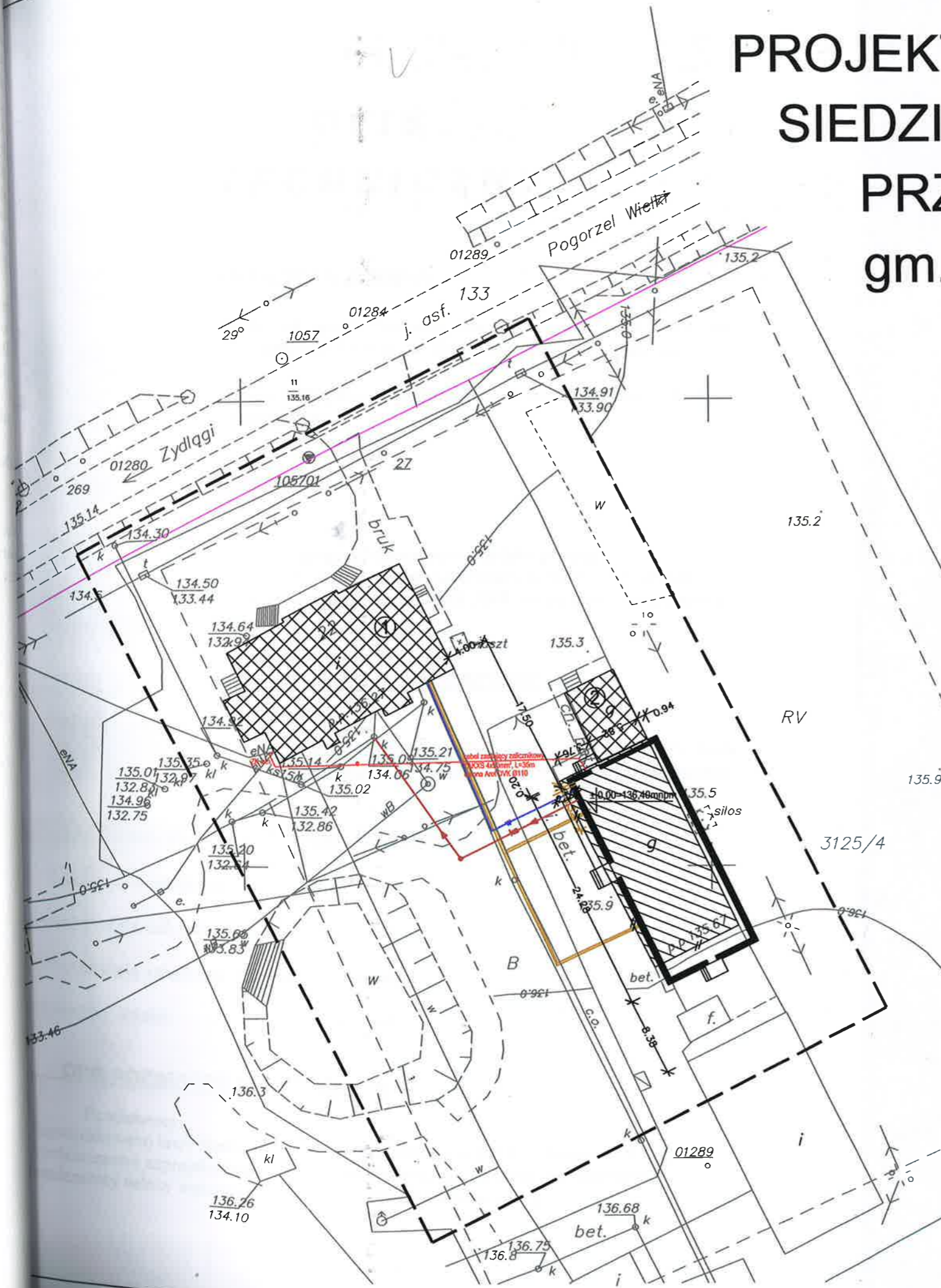


PROJEKT ZAGOSPODAROWANIA TERENU SIEDZIBY NADLEŚNICTWA DRYGAŁY PRZY UL GRUNWALDZKIEJ 22 gm. BIAŁA PISKA dz. nr 3125/4

SKALA 1:500

Urząd Miejski w Białej Piskiej
Wydział Zagospodarowania i Gospodarki
12-908 PISZ
WYDZIAŁ
Zagospodarowania i Gospodarki



- LEGENDA:**
- GRANICE OPRACOWANIA
 - ISTNIEJĄCY BUDYNEK NADLEŚNICTWA DRYGAŁY
 - ISTNIEJĄCY BUDYNEK BIUROWY
 - ISTNIEJĄCY BUDYNEK GOSPODARCZY DO WYBURZENIA
 - PROJEKTOWANY BUDYNEK "IZBY EDUKACYJNEJ"
 - PROJEKTOWANE PRZYŁĄCZE WODOCIĄGOWE
 - PROJEKTOWANE PRZYŁĄCZE KANALIZACJI SANITARNEJ
 - PROJEKTOWANE PRZYŁĄCZE C.O.
 - PROJ. KABEL ZASILAJĄCY - ZALICZNIKOWY
 - ISTN. ZŁĄCZE ELEKTROENERGETYCZNE

ELEKTRYK
inż. Jacek Krajewski
Up. Bud. Bt. 1141/08, SUW 72/3
Spec. instalacje elektryczne
upr. pomiarowe 870000000

WZECZOSNAWCA
dr. ZABEZPIECZEŃ PRZECIWPÓŻAROWYCH
mgr inż. Antoni Wasilewski
Nr. opr. 210/93
E.K. data 25-06-2008
Zgodnie z projektem z wymogami
ochrony przeciwpożarowej
świadczym
bez uwag z uwagami

mgr inż. inżynierii środowiska Danuta Pińczalowska
Uprawnienia do projektowania nr SUW 75/99
i kierowania robotami budowlanymi nr PDL0096/OWOS/0
bez ograniczeń w specjalności instalacyjnej w zakresie sieci
instalacji i urządzeń ciepłych, wentylacyjnych, gazowych
wodociągowych i kanalizacyjnych

PRACOWNIA PROJEKTOWA ARCHITEKT WITOLD J. KOWALCZYK Elk ul. Armii Krajowej 8 tel. (0-87)6105510			
nazwa obiektu	BUDYNEK "IZBY EDUKACYJNEJ"		
adres	Drygały ul. Grunwaldzka dz.nr 3125/4		
branża	architektura		
RYS. NR.	PROJEKT ZAGOSPODAROWANIA	skala	1:500
ZESPÓŁ PROJEKTOWY		data	numer uprawnień
mgr inż. arch. Witold J. Kowalczyk		05/2008	SUW-45-87

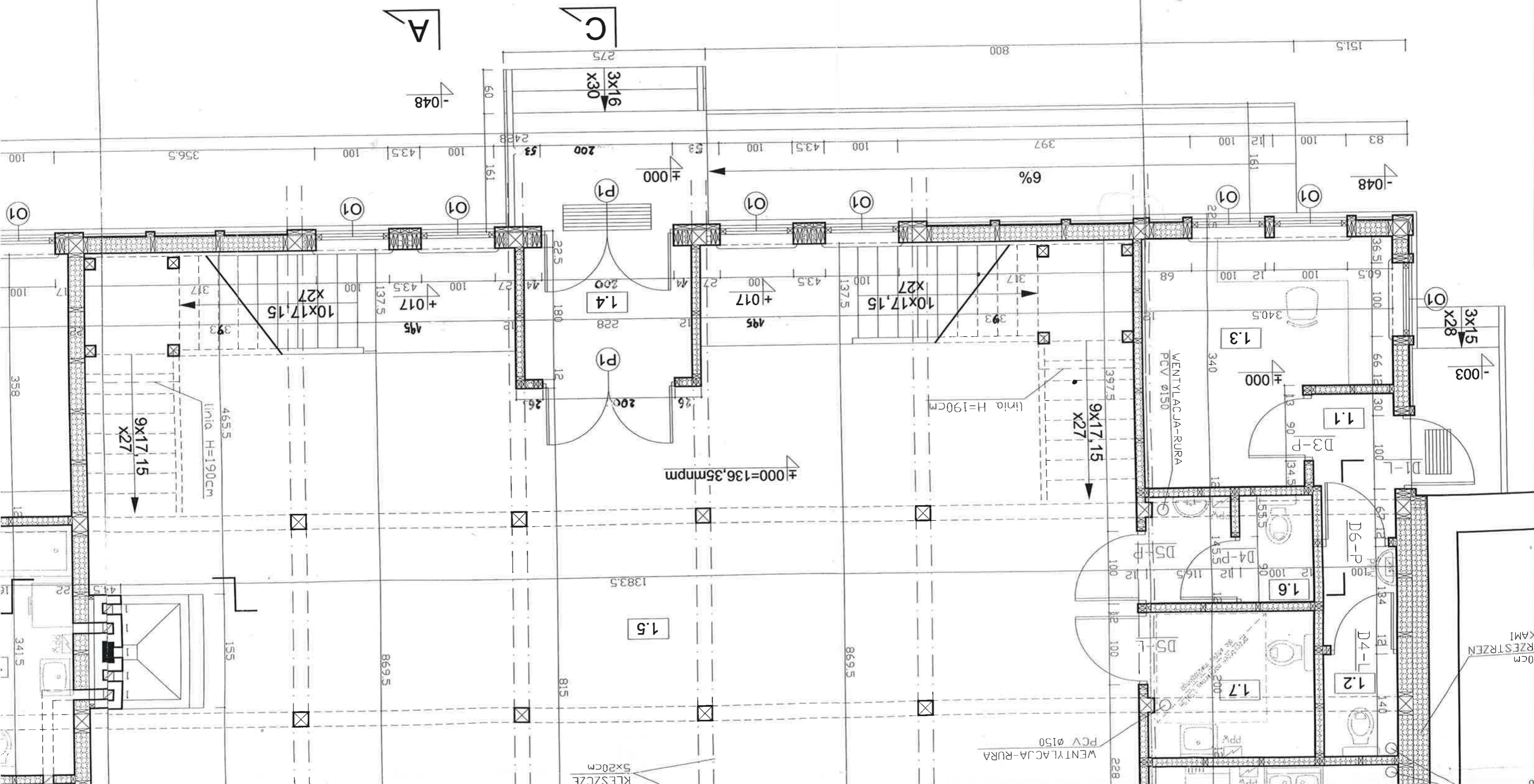
Załącznik Nr 1 do decyzji
Nr 26/09 z dnia 11.07.09

31/08
 9.05.2000
 Data
 Projekt

OZN.	PRZEZNACZENIE	WYKOŃCZENIE	POW. (m ²)
1.9	WIATROLAP	DREWNO	3,03
1.10	PRZEDPOKÓJ	DREWNO	6,11
1.11	SALON	DREWNO	20,68
1.12	ŁAZIENKA	TERAKOTA	5,60
1.13	KUCHNIA	TERAKOTA	8,71
1.14	POKÓJ	DREWNO	11,68
RAZEM			47,47

CZĘŚĆ MIESZKALNA

OZN.	PRZEZNACZENIE	WYKOŃCZENIE	POW. (m ²)
1.1	WIATROLAP	TERAKOTA	2,09
1.2	W.C.	TERAKOTA	2,85
1.3	PUNKT ADMINISTRACYJNO-DYSPOZYCYJNY	TERAKOTA	9,89
1.4	WIATROLAP	TERAKOTA	4,10
1.5	SALA KONFERENCYJNA	TERAKOTA	125,64
1.6	W.C. Z PRZEDSIONKIEM - DAMSKI	TERAKOTA	3,30
1.7	W.C. Z PRZEDSIONKIEM - MĘSKI I NIEPEŁNOSPRAWNYCH	TERAKOTA	4,54
1.8	ANEXS KUCHENNY	TERAKOTA	9,72
RAZEM			147,76



20cm
 PRZESTRZEN
 KAMI

ELEWACJA POŁUDNIOWO - ZACHODNIA

