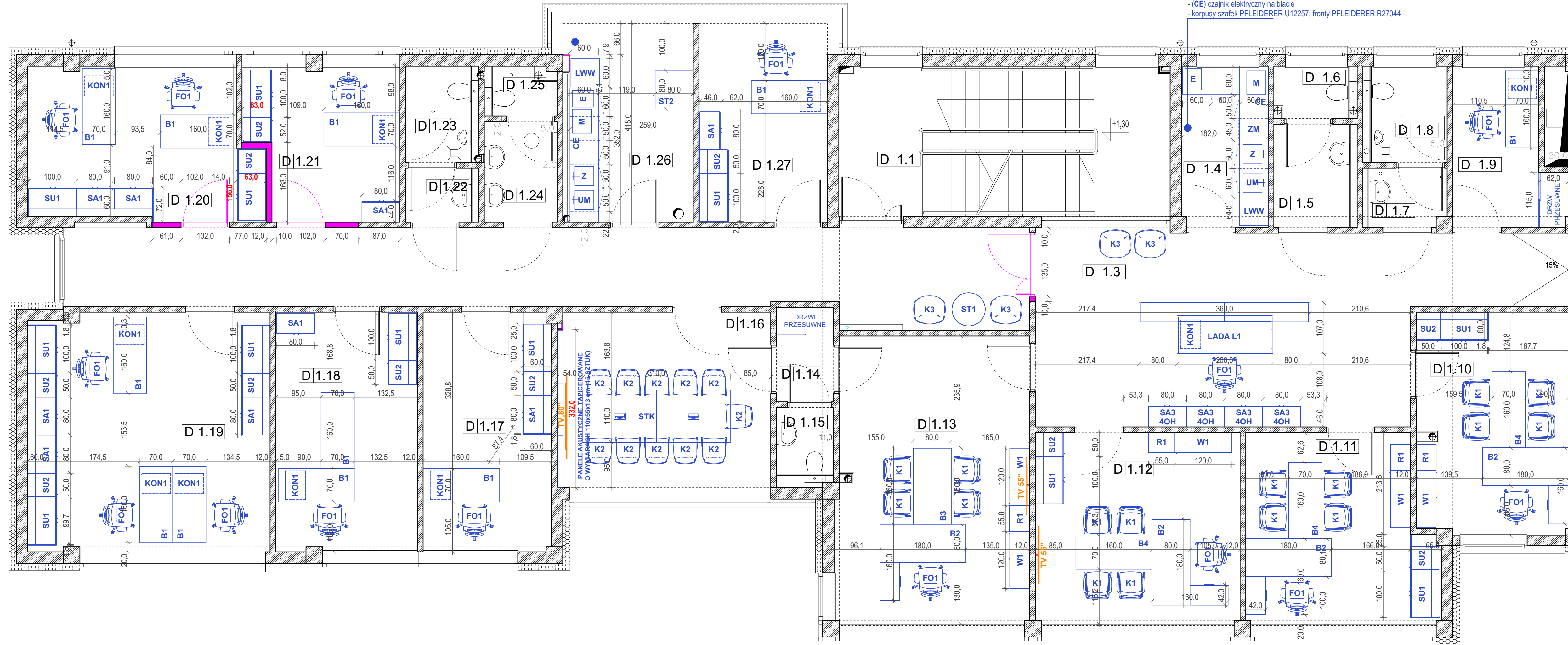


Wyposażenie aneksu kuchennego D 1.26:

- (UM) umywalka kolor szary wpuszczana w blat - szerokość szafki 50 cm
- (Z) zlewozmywak kolor szary wpuszczany w blat - szerokość szafki 50 cm
- (LWW) chłodziarka wysoka wolnostojąca kolor inox lub szary
- (M) kuchenka mikrofalowa na blacie
- (E) ekspres do kawy na blacie
- (CE) czajnik elektryczny na blacie
- korpusy szafek PFLEIDERER U12257, fronty PFLEIDERER R27044

Wyposażenie aneksu kuchennego D 1.4:

- (UM) umywalka kolor szary wpuszczana w blat - szerokość szafki 60 cm
- (Z) zlewozmywak kolor szary wpuszczany w blat - szerokość szafki 60 cm
- (ZM) zmywarka szerokość 45 cm
- (LWW) chłodziarka wysoka wolnostojąca kolor inox lub szary
- (M) kuchenka mikrofalowa na blacie
- (E) ekspres do kawy na blacie
- (CE) czajnik elektryczny na blacie
- korpusy szafek PFLEIDERER U12257, fronty PFLEIDERER R27044



LEGENDA:

- F01 - fotel obrotowy specyfikacja wg. opisu technicznego do projektu
- K1 - krzesło konferencyjne specyfikacja wg. opisu technicznego do projektu
- K2 - krzesło konferencyjne specyfikacja wg. opisu technicznego do projektu
- K3 - krzesło konferencyjne specyfikacja wg. opisu technicznego do projektu
- SA1 - szafa aktowa 60H z nadstawką 20H wymiar całkowity zestawu 800 x 440 x 2990 mm specyfikacja wg. opisu technicznego do projektu
- SA2 - szafa aktowa 60H z nadstawką 20H wymiar całkowity zestawu 1000 x 440 x 2990 mm specyfikacja wg. opisu technicznego do projektu
- SA3 - szafa aktowa 40H wymiar całkowity 800 x 440 x 1510 mm specyfikacja wg. opisu technicznego do projektu
- SU1 - szafa ubraniowa 60H z nadstawką 20H wymiar całkowity zestawu 1000 x 600 x 2990 mm specyfikacja wg. opisu technicznego do projektu
- SU2 - szafa ubraniowa 60H z nadstawką 20H wymiar całkowity zestawu 500 x 600 x 2990 mm specyfikacja wg. opisu technicznego do projektu
- SU3 - szafa ubraniowa 60H z nadstawką 20H wymiar całkowity zestawu 800 x 600 x 2990 mm specyfikacja wg. opisu technicznego do projektu
- SU4 - szafa ubraniowa 60H z nadstawką 20H wymiar całkowity zestawu 800 x 440 x 2990 mm specyfikacja wg. opisu technicznego do projektu
- B1 - biurko wymiar 700 x 1600 x 740 mm specyfikacja wg. opisu technicznego do projektu
- B2 - biurko wymiar 800 / 1600 x 1800 x 750 mm specyfikacja wg. opisu technicznego do projektu
- B3 - biurko wymiar 800 x 1600 x 750 mm specyfikacja wg. opisu technicznego do projektu
- B4 - biurko wymiar 700 x 1600 x 750 mm specyfikacja wg. opisu technicznego do projektu
- KON - kontener podbiurkowy niski 428 x 603 x 539 mm specyfikacja wg. opisu technicznego do projektu
- R1 - regał otwarty 30H wymiar 550 x 440 x 1140 mm specyfikacja wg. opisu technicznego do projektu
- W1 - szafa aktowa 30H wymiar 1200 x 440 x 1140 mm specyfikacja wg. opisu technicznego do projektu
- STK - stół konferencyjny wymiar 1100 x 3100 x 800 mm specyfikacja wg. opisu technicznego do projektu
- ST1 - stół okazjonalny wymiar fi 700 x 480 mm specyfikacja wg. opisu technicznego do projektu
- ST2 - stół jadalniany wymiar 800 x 800 x 740 mm specyfikacja wg. opisu technicznego do projektu
- ST3 - stół jadalniany wymiar 700 x 700 x 740 mm specyfikacja wg. opisu technicznego do projektu

— projektowane zmiany w układzie ścian działowych

nimo
architekci
mgr inż. arch. Jakub Słota

ul. Arińska 10, 66-400 Gorzów Wielkopolski
nimoarchitekci@gmail.com gsm 605 559 851

PROJEKT WYPOSAŻENIA MEBLOWEGO WRAZ Z ELEMENTAMI
ARANŻACJI WNĘTRZ BUDYNKU SIEDZIBY KOMENDY WOJEWÓDZKIEJ
PAŃSTWOWEJ STRAŻY POŻARNEJ W GORZOWIE WLKP.
PRZY UL. WYSZYŃSKIEGO 64.

INWESTOR
KOMENDA WOJEWÓDZKA PAŃSTWOWEJ STRAŻY POŻARNEJ
UL. WYSZYŃSKIEGO 64, 66-000 GORZÓW WLKP.

NAZWA RYSUNKU
I PIĘTRO - RZUT FUNKCJONALNY, SYSTEMOWE WYPOSAŻENIE MEBLOWE

OPRACOWAŁ:
mgr inż. arch. Jakub Słota

SKALA	DATA	NR RYSUNKU
1:50	10.04.2024	AWM 02