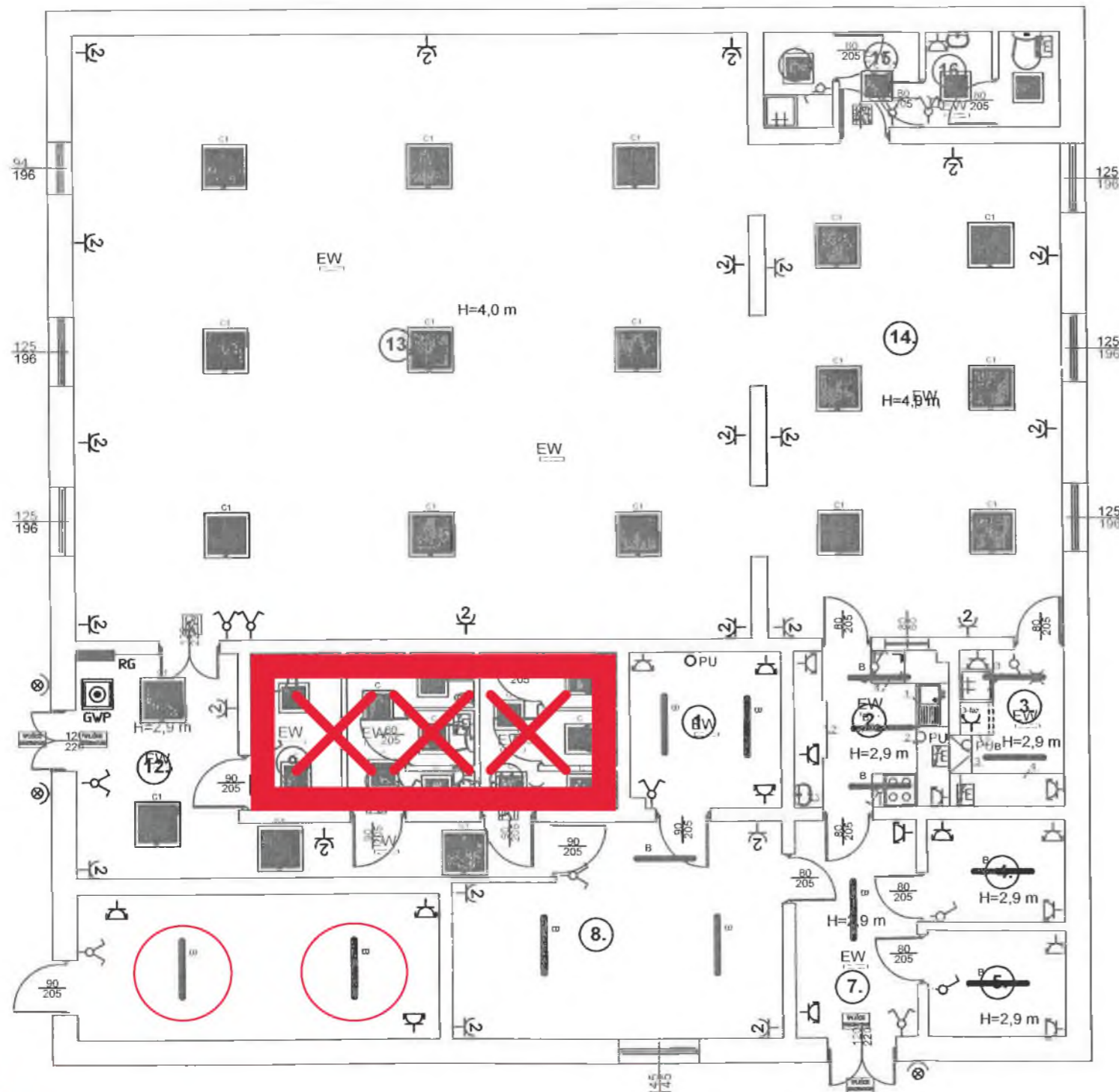


ZESTAWIENIE POMIESZCZEŃ:

1. KOTŁOWNIA - 7,86 m²
2. WYDAWANIE POSIŁKÓW - 8,06 m²
3. ZMYWALNIA NACZYŃ - 5,35 m²
4. CHŁODNIA - 4,67 m²
5. CHŁODNIA - 4,82 m²
6. POM. PORZĄDKOWE - 2,17 m²
7. KOMUNIKACJA - 8,72 m²
8. POM. SOCJALN E- 21,80 m²
9. WC NIEPEŁNOSPRAWNYCH - 4,70 m²
10. WC MĘSKIE - 6,27 m²
11. WC DĄSKIE - 7,03 m²
12. WATROŁAP - 17,60 m²
13. SALA KONSUMPCYJNA - 135,42 m²
14. SALA KONSUMPCYJNA - 48,22 m²
15. PRZEDSIÓNEK IZOLACYJNY - 2,50 m²
16. WC PERSONELU - 3,63 m²

2. Wydawanie posiłków
- 1 - zlew jednogorowy (60 x 60 x 85) cm
- 2 - blat roboczy (60 x 85) cm
- 3 - umywalka (50 x 50 x 85) cm
- 4 - lodówka podblatowa na półprodukty (60 x 60 x 80) cm 230 V ; 1,2 kW
- 5 - kuchenka elektryczna (60 x 60 x 85) cm 230 V ; 1,2 kW

1. Zmywalnia naczyń stołowych
- 1 - basen do splukiwania naczyń z baterią z przyciskiem (60 x 60 x 85) cm o głębokiej komorze
- 2 - zmywarka podblatowa z programem wyparzania (60 x 60 x 82) cm 400 V ; 4,6 kW
- 3 - szafa przelotowa dwustronnie zamykana na czyste naczynia (70 x 40 x 60) cm
- 4 - blat odstawczy z otworami na odpadki pokonsumpcyjne (60 x 85) cm



- Oprawa nastropowa 43W NEPTUN PC IP65
- Oprawa nastropowa 29W LED 3300LM IP44
- Oprawa do zabudowy 43W LED 5200LM IP20
- OPRAWA OŚWIETLENIOWA: 1x60W - NASCIENNA
- Oprawa nastropowa AWARYJNA 3W 2H AT IP44
- OPRAWY OŚWIETLENIA EWAKUACYJNEGO LED UKAZUJĄCE KIERUNKI DRÓG EWAKUACJI ZASILANE Z BATERII INDYWIDUALNEJ, CZAS PODTRZYMANIA NAPIĘCIA 2h, 3W,
- OPU PUNKT WYRÓWNIANIA POTENCJAŁU
- PRZYŁĄCZE ELEKTRYCZNE: 1--FAZOWE BEZPOŚREDNIO DO URZĄDZENIA
- GNIAZDO WTYCZKOWE: TRZYFAZOWE 16A IP44
- GNIAZDO WTYCZKOWE: JEDNOFAZOWE IP44
- PODWÓJNE GNIAZDO WTYCZKOWE JEDNOFAZOWE IP21
- ŁĄCZNIKI: 1-BIEGUNOWY, SZEREGOWY, SCHODOWY -IP21
- GŁÓWNY WYLACZNIK PRADU

○ X - zmiany względem nowej koncepcji (przeniesienie pomieszczeń higieniczno sanitarnych, pierwotnie umieszczone na scenie dla zespołu muzycznego)

Obiekt:	DOSTOSOWANIE ZAPLECZA SOCJALNEGO W ŚWIETLICY WIEJSKIEJ W MIEJSCOWOŚCI JABŁONNA		
Lokalizacja:	Jabłonna 49, gm. Władysławów działka nr 143/2		
Inwestor:	Gmina Władysławów, ul. Rynek 43, 62-710 Władysławów		
Temat:	Przebudowa i adaptacja istniejących pomieszczeń na potrzeby kuchni.		
Nazwa rys:	Rzut przyziemia - technologia		
Br. elektry. Projektant:	mgr inż. Ireneusz Jeńc upr. bud. nr GPBI 7342-9/97 specj. instalacyjnej		Skala 1:100
Br. elektry. Sprawdził:	mgr inż. Jakub Jeńc upr. bud. nr WKP/0385/POOE/13 specj. instalacyjnej		numer rysunku E1
			Data: 10. 2021