

Plan ewakuacyjny

Piętro I - poziom 1

Skala 1:200

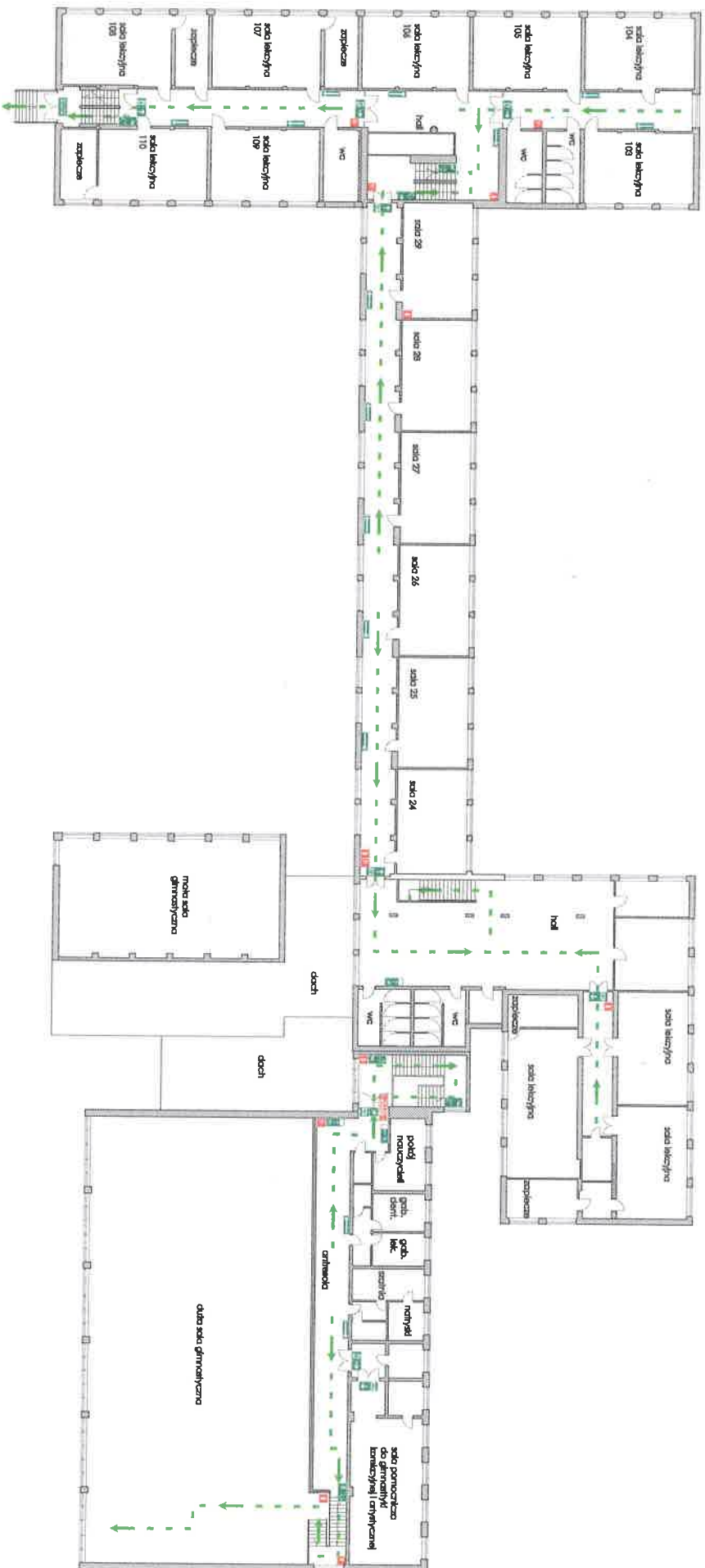
Evacuation plan

First floor - level 1

Piśsudskiego

Dietricha

Sowińskiego



W razie pożaru:

In case of fire:

Strony świata - Part of worlds

Legenda:	Description:
Kierunek ewakuacji →	Evacuation course
Gaśnica	Fire extinguisher
Hydrant	Hydrant
Wyjście ewakuacyjne	Exit
Drzwi ppoż. Zamknięte	Fire doors. Closed



Dystans - Distance



Jeżeli zauważysz dym, zapach dymu, płomienie lub słyszysz krzyki:
Natychmiast uruchom alarm przeciwpożarowy lub wezwać straż pożarną, np. 998.
Jedną ręką trzymaj rękojeść alarmu, drugą ręką pokręć dźwignię, aby uruchomić alarm.

Jeżeli zauważysz dym, zapach dymu, płomienie lub słyszysz krzyki:
Natychmiast uruchom alarm przeciwpożarowy lub wezwać straż pożarną, np. 998.
Jedną ręką trzymaj rękojeść alarmu, drugą ręką pokręć dźwignię, aby uruchomić alarm.

Jeżeli zauważysz dym, zapach dymu, płomienie lub słyszysz krzyki:
Natychmiast uruchom alarm przeciwpożarowy lub wezwać straż pożarną, np. 998.
Jedną ręką trzymaj rękojeść alarmu, drugą ręką pokręć dźwignię, aby uruchomić alarm.

Jeżeli zauważysz dym, zapach dymu, płomienie lub słyszysz krzyki:
Natychmiast uruchom alarm przeciwpożarowy lub wezwać straż pożarną, np. 998.
Jedną ręką trzymaj rękojeść alarmu, drugą ręką pokręć dźwignię, aby uruchomić alarm.

Jeżeli zauważysz dym, zapach dymu, płomienie lub słyszysz krzyki:
Natychmiast uruchom alarm przeciwpożarowy lub wezwać straż pożarną, np. 998.
Jedną ręką trzymaj rękojeść alarmu, drugą ręką pokręć dźwignię, aby uruchomić alarm.

Jeżeli zauważysz dym, zapach dymu, płomienie lub słyszysz krzyki:
Natychmiast uruchom alarm przeciwpożarowy lub wezwać straż pożarną, np. 998.
Jedną ręką trzymaj rękojeść alarmu, drugą ręką pokręć dźwignię, aby uruchomić alarm.

Jeżeli zauważysz dym, zapach dymu, płomienie lub słyszysz krzyki:
Natychmiast uruchom alarm przeciwpożarowy lub wezwać straż pożarną, np. 998.
Jedną ręką trzymaj rękojeść alarmu, drugą ręką pokręć dźwignię, aby uruchomić alarm.

Jeżeli zauważysz dym, zapach dymu, płomienie lub słyszysz krzyki:
Natychmiast uruchom alarm przeciwpożarowy lub wezwać straż pożarną, np. 998.
Jedną ręką trzymaj rękojeść alarmu, drugą ręką pokręć dźwignię, aby uruchomić alarm.

Jeżeli zauważysz dym, zapach dymu, płomienie lub słyszysz krzyki:
Natychmiast uruchom alarm przeciwpożarowy lub wezwać straż pożarną, np. 998.
Jedną ręką trzymaj rękojeść alarmu, drugą ręką pokręć dźwignię, aby uruchomić alarm.

Plan ewakuacyjny

Piętro II - poziom 2 oraz dach

Skala 1:200

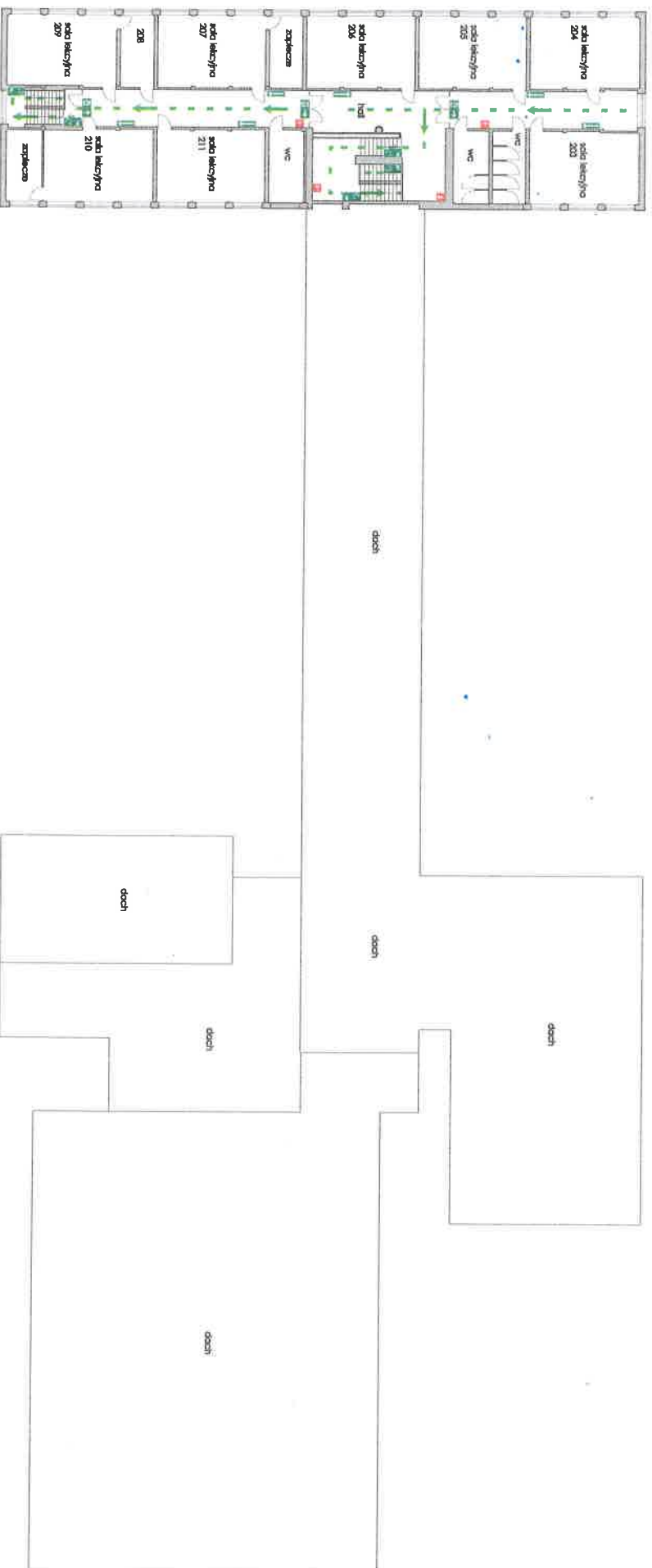
Evacuation plan

Second floor - level 2 and roof

Płsudskiego

Dietricha

Sowińskiego



W razie pożaru:

In case of fire:

Strony świata - Part of worlds

Legenda:

Opis:

- Kierunek ewakuacji →
- Cośnica →
- Hydrant →
- Wyjście ewakuacyjne →
- Dzwieł ppoż. Zamkac →
- Evacuation course →
- Fire extinguisher →
- Hydrant →
- Exit →
- Fire doors. Close →



Dystans - Distance



Ważne informacje:

Nie pal papierosów i nie używaj otwartego ognia w miejscach publicznych. Nie używaj otwartego ognia w miejscach publicznych. Nie używaj otwartego ognia w miejscach publicznych.

Ważne informacje:

Nie pal papierosów i nie używaj otwartego ognia w miejscach publicznych. Nie używaj otwartego ognia w miejscach publicznych. Nie używaj otwartego ognia w miejscach publicznych.

Ważne informacje:

Nie pal papierosów i nie używaj otwartego ognia w miejscach publicznych. Nie używaj otwartego ognia w miejscach publicznych. Nie używaj otwartego ognia w miejscach publicznych.

Ważne informacje:

Nie pal papierosów i nie używaj otwartego ognia w miejscach publicznych. Nie używaj otwartego ognia w miejscach publicznych. Nie używaj otwartego ognia w miejscach publicznych.