

Niniejszy dokument został opracowany w wyniku prac geodezyjnych i kartograficznych o identyfikatorze GKK.6640.2542.2022, a rezultaty tych prac przekazano w formie operatu technicznego, który uzyskał pozytywny wynik weryfikacji. Dokument może służyć do celów projektowych.

Oswiadczenie o pozytywnym wyniku weryfikacji

Zgodnie z art. 12b ust. 5a-5c ustawy z dnia 17 maja 1999 r. Prawo geodezyjne i kartograficzne (t.j. Dz.U.2023.276 z późn. zm.)

1. Organ, który otrzymał zgłoszenie: STAROSTA TRZEBNICKI
ul. Księżka Marzycy Buchena 6, 55-100 Trzebnica

2. Wykonawca prac geodezyjnych: GEODETYKA Jan Pawlik, ul. Żłotarska 70/1, 51-215 Wrocław

3. Weryfikator: Starosta Trzebnicki, ul. Księżka Marzycy Buchena 6, 55-100 Trzebnica

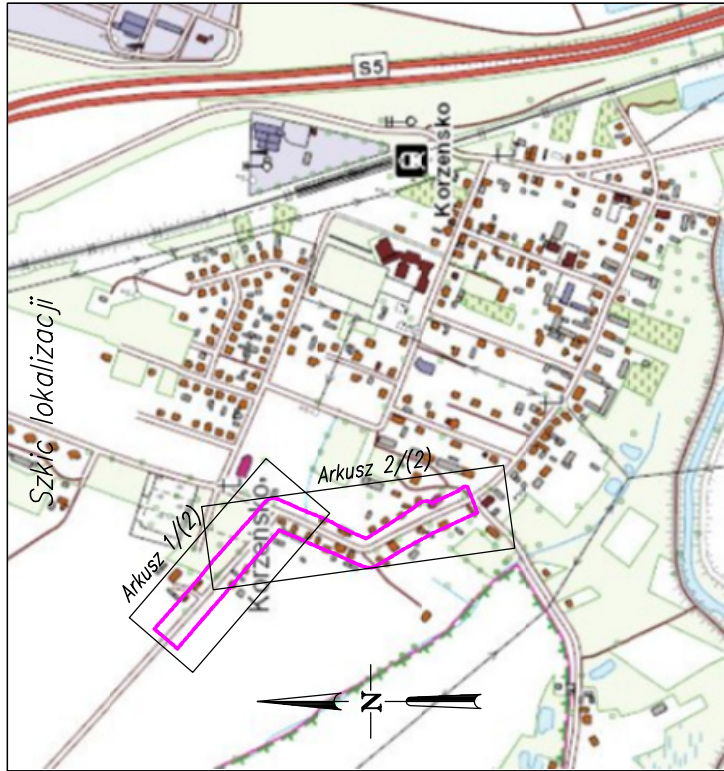
4. Wzrost i data wystawienia protokołu (zawierającego informacje o pozytywnym wyniku weryfikacji):
Protokół nr GKK.6640.2542.2022_27008 z dnia 09.09.2022 r.

Oświadczam o uzyskaniu pozytywnego wyniku weryfikacji pracy geodezyjnej o identyfikatorze GKK.6640.2542.2022

Jestem świadomy odpowiedzialności karnej za złożenie fałszywego oświadczenia

mgr inż. Jan Pawlik
GEODETYKA
uprawnienia do wykonywania prac geodezyjnych

INWESTOR	Jakub Frąckowiak	ul. Polna 10	56-320 Krośnice
INWESTOR	Zarząd Dróg Powiatowych w Trzebnicy	ul. Łączna 1c	55-100 Trzebnica
OBJEKT	Przebudowa drogi powiatowej nr 1111D	Laskowa - Korzeńsko - etap II	
TYTUL RYSUNKU	Projekt zagospodarowania terenu - część 8		
SKALA	1:500		
DATA	05.2024		
PROJEKTANT	mgr inż. Jakub Frąckowiak		
NE UPRAWNIENI	WKP/0121/PWOD/18		
NR RYSUNKU	Rys. nr 2.8		



Korzeńsko

LEGENDA:

- graniczna działka drogowych - pasa drogowego
- istniejąca krawężnik jezdni
- projektowana krawężnik jezdni
- projektowany krawężnik najazdowy 15x22x100cm na zjazdach w krawężnik jezdni (wysijacy na 2-3cm)
- istniejący krawężnik wystający
- istniejący krawężnik zanizony
- projektowana krawężnik jezdni
- projektowane pobocze z kruszywa łamanego szer. 0,75m
- istniejąca nawierzchnia jezdni z mma
- istniejąca nawierzchnia zjazdów z mma
- istniejąca nawierzchnia chodnika z mma
- nawierzchnia jezdni projektowana do przebudowy (bez poszerzeń)
- projektowana nawierzchnia zjazdów do przebudowy

istn. elementy kanalizacji deszczowej (wpusty z przykanałkami, studnie, kolektor)

MAPA DO CELÓW PROJEKTOWYCH

Skala 1:500

Oznaczenie kancelaryjne zgłoszenia pracy geodezyjnej:
GKK.6640.2542.2022

Miejscowość : Korzeńsko

Jednostka ewidencyjna : 022006_5, Żmigród-Obszar Wiejski

Obwód ewidencyjny : 022006_5.0016, Korzeńsko

Nr sekcji : 6.158.11.06.4.3, 6.158.11.06.4.4, 6.158.11.11.2.1, 6.158.11.11.2.2, 6.158.11.11.2.3, 6.158.11.11.2.4

Arkusz 2/(2)

GEODETYKA
Jan Pawlik
ul. Żłotarska 70/1, 51-215 Wrocław
NIP: 8942533842, REGON 022028826
e-mail: geodetika@geodetika.pl, tel. 507 939 061

mgr inż. Jan Pawlik
GEODETYKA
uprawnienia do wykonywania prac geodezyjnych

mgr inż. Jan Pawlik
GEODETYKA
uprawnienia do wykonywania prac geodezyjnych

Nie wyklucza się istnienia w terenie innych nie wykazanych na niniejszej mapie urządzeń podziemnych, które nie były zgłoszone do inwentaryzacji lub o których brak jest informacji w instytucjach branżowych.

W obszarze mapy brak obowiązującego miejscowego planu zagospodarowania przestrzennego.

grunty i budynki : brak

7. Granice działek wnieśli na podstawie danych z ewidencji gruntów i budynków (granice ewidencyjne)

– nie wykonano określenia położenia punktów granicznych w drodze pomiaru.

Opracował: Jan Pawlik
Data opracowania: 20.08.2022