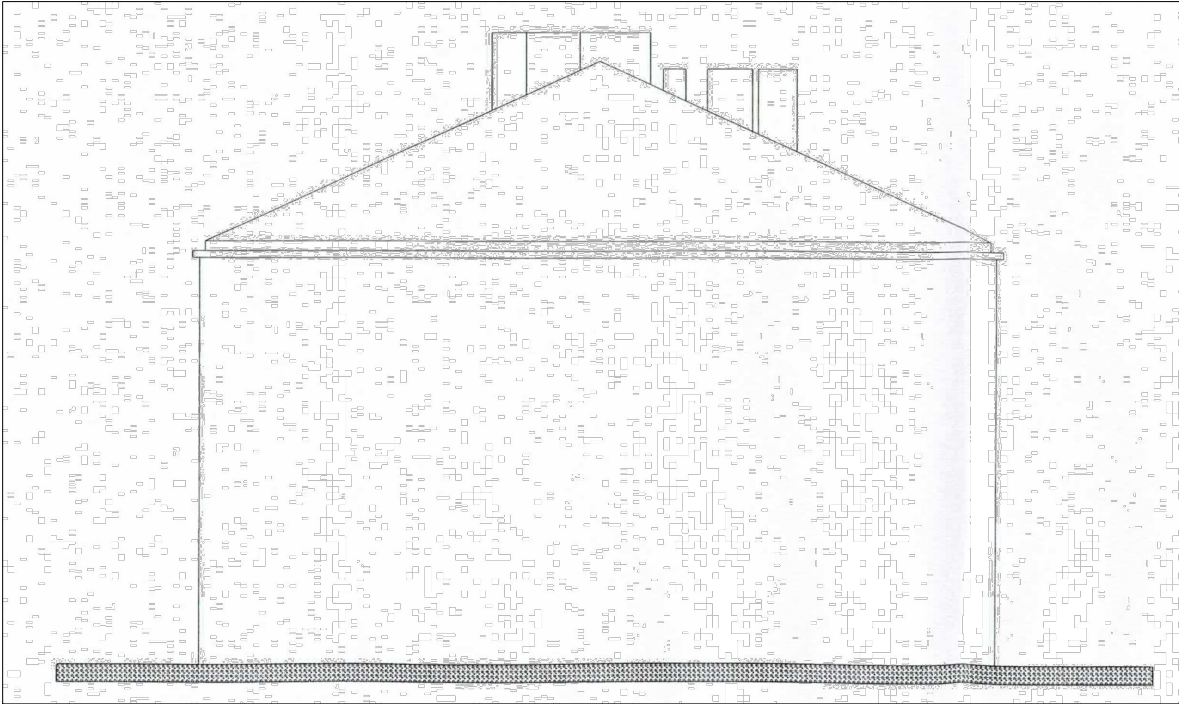


ELEWACJA PÓŁNOCNA - INWENTARYZACJA



ELEWACJA ZACHODNIA - INWENTARYZACJA

RYSUNEK: ELEWACJA PÓŁNOCNA I ZACHODNIA- INWENTARYZACJA	
MODERNIZACJA DACHU NA BUDYNKU URZĘDU GMINY W ROZPRZY	
ADRES INWESTYCJI: AL. 900-LECIA , DZ. NR 16/1, OBR. 0026 ROZPRZA, JEDNOSTKA EWIDENCYJNA 101008_2 ROZPRZA	
Projektant	mgr inż. BARTŁOMIEJ WALAS - upr. nr LOD/1834/POOK/12, LOD/2116/OWOK/13 uprawnienia do projektowania i kierowania robotami budowlanymi bez ograniczeń w specjalności konstrukcyjno-budowlanej
DATA : 07.2022	SKALA : 1:100 NR RYSUNKU : 4