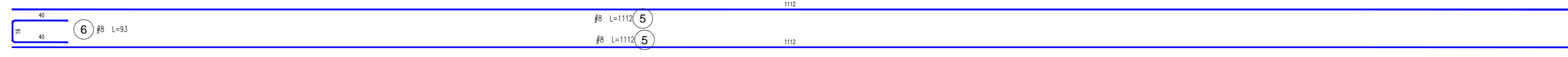
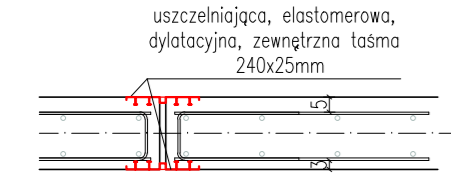


Detal dylatacji



Poz.	Stal		Długość (cm)	ogółem	Długość łączna (m)		Schemat (cm)
	#	A-IIIIN			#	#	
1	12	191	200			382,00	191
2	8	1086	16			173,76	1086
3	8	90	100			90,00	90
4	8	282	16			45,12	282
5	8	1112	16			177,92	1112
6	8	93	16			14,88	93
Długość wg średnic (m)						501,68	382,00
Masa 1 m pręta (kg/m)						0,40	0,89
Masa łączna wg średnic (kg)						198,16	339,22
Masa łączna wg gatunku stali (kg)						537,38	
ogółem (kg)						537,38	

Rewizja 2021-02-16:
1. Zmiana długości ścian

- UWAGI:**
1. Beton: C30/37 W8.
 2. Stal A-IIIIN (B500SP), fyk=500MPa, klasa ciągliwości min B.
 3. Ściany, XA1, XC2, otulina: zew. (od strony ulic) Cnom=5,0cm i wew. Cnom=3,0cm.
 4. Lokalizację i wymiary otworów należy sprawdzić z architekturą i projektami instalacji.
 5. Rysunek rozpatrywać łącznie z rysunkami branżowymi.
 6. Łączone pręty łączyć na zakład min 40d.
 7. Elementy żelbetowe z mурowymi łączyć na strzemięca.
 8. Otwory dobrze zgodzić ze szczegółami na rysunkach wieńców.

WSZELKIE PRAWA, W TYM PRAWA AUTORSKIE ZASTRZEŻONE. OPACOWYWANIE, KOPIOWANIE I WYKORZYSTYWANIE BEZ PISEMNEJ ZGODY AUTORA ZABRONIONE

GŁÓWNY PROJEKTANT: eBIM Sp. z o.o.
ul. Bp. Dominika 14/1
81-402 Gdynia

PROJEKTANT BRANŻOWY: Hubert Lach – Biuro Konstrukcyjne
ul. Obrońców Wybrzeża 5a/36
80 – 398 Gdańsk

NAZWA INWESTYCJI: Inkubator Przedsiębiorczości
budynek biurowo-usługowy
Al.23 Stycznia / ul. Toruńska, 86-300 Grudziądz
budynek, zagospodarowanie terenu działki nr: 63/1, 63/2, 64 i 65;
zjazd, przyłącza działka nr: 93/4;
obręb 050, jedn. ew. 046201_1, M.Grudziądz

INWESTOR: Grudziądzki Park Przemysłowy Sp. z o.o.
ul. Waryńskiego 32-36, 86-300 Grudziądz

BRANŻA: KONSTRUKCYJNA

FAZA: PROJEKT WYKONAWCZY

PROJEKTANT: mgr inż. Jerzy Przybojewski
nr upr. POM/0014/PBKb/18
spec. konstrukcyjno-budowlana
do proj. bez ograniczeń

SPRAWDZENIE PROJEKTU: mgr inż. Hubert Lach
nr upr. POM/0203/PBKb/18
spec. konstrukcyjno-budowlana
do proj. bez ograniczeń

DATA: 2021.02.16

SKALA: 1 : 25

RYSUNEK: Ściany F – S.Y1.1, S.Y4.3