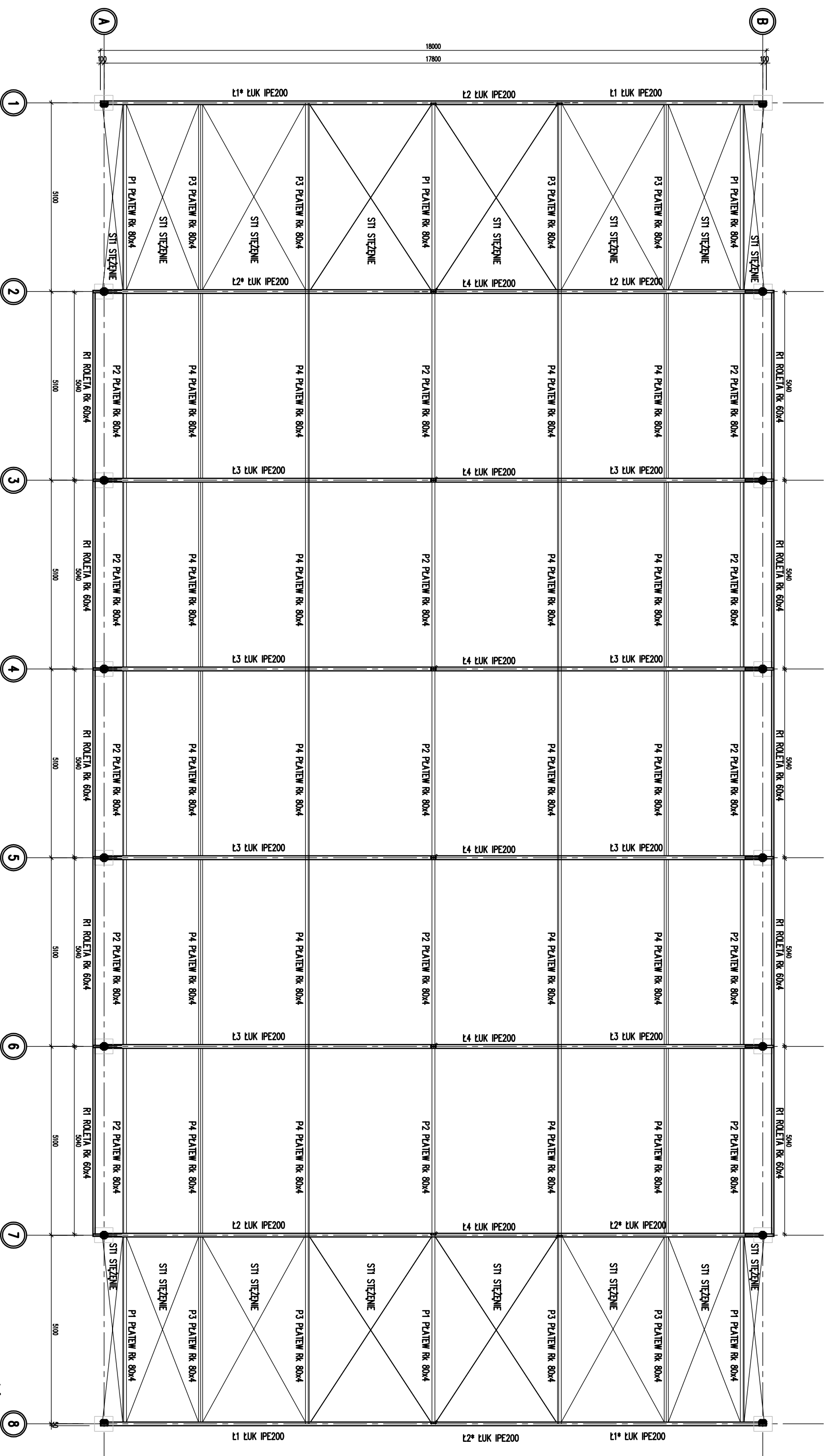


Rzut konstrukcji stalowej



AN

AN

- UWAGI:**
- Wymiary podano w [mm], poziomy w [m].
 - Klasa wykonania EXC2
 - Wykonanie, montaż, odbiór i tolerancje wykonawcze konstrukcji stalowej wg PN EN 1090-2
 - Stal S355, Z35
 - Rysunek rozpatrywco łącznie z pozostałą dokumentacją projektową.

SPÓJNY:

Nieznaczone spoiny wykonać jako:

- pochlinowe obustronne a=0,5t
- pochlinowe jednostronne a=0,7t
- pochlinowe profil zakamkniętych a=t
- czółowe pełnoprzętłopowe s=t

gdzie a, s wielkość spoiny, t-grubość cieńszego z łączonych elementów

MALOWANIE:

KONSTRUKCJA – kolor do uzgodnienia ze zleceniodawcą

KONSTRUKCJA ZABEZPIECZONA poprzez malowanie do R30

ZABEZPIECZENIE ANTYKOROZYJNE:

Klasa korozyjności C3-H.

Zestaw malarski – do uzgodnienia ze zleceniodawcą

		SPÓSÓB RZUTOWANIA-EUROPEJSKI		STADIUM:	P/W
41-800, Zabrze, ul. Jana Matejki 43 www.ibinvest.pl, biuro@ibinvest.pl NIP: 6482790988 REGON: 380814107				BRANŻA:	Kon.-Bud
INWESTYCJA:	BUDOWA KORTU TENISOWEGO O NAWIERZCHNI TWARDEJ WRAZ Z ZADASZENIEM O STALEJ KONSTRUKCJI W OPALENICY			DATA:	12.2022
ADRES INWESTYCJI:	Stadion Miejski Klubu Sportowego PROWIEŃ, Opalenica, Parkowa 48 działka o nr ewid. 223/8 w Opalenicy, obręb ewid. 301505_4,0001 Opalenica			SKALA:	1:100
INWESTOR:	GMINA OPALENICA ul. 3 Maja 1, 64-330 Opalenica			REWIZJA:	00
TEMAT RYSUNKU	Rzut konstrukcji stalowej			NR RYSUNKU:	227-PW-K4.008
PROJEKTOWAŁ:	mgr inż. Wojciech Janas	NR UPR.	PODPIS.		
OPRACOWAŁ:	mgr inż. Wojciech Janas	SLK/7087/PW/BKb/16			
SPRAWDZIŁ:	mgr inż. Daniel Klimek	SLK/2757/POOK/09			

Niniejszy rysunek stanowi własność firmy IB INVEST Sp. z o.o. Kopiowanie, wykorzystywanie całości lub fragmentów opracowania jest zabronione (Ustawa "O prawie autorskim i prawach pokrewnych" Dz.U. nr 24 z 1994 r.)