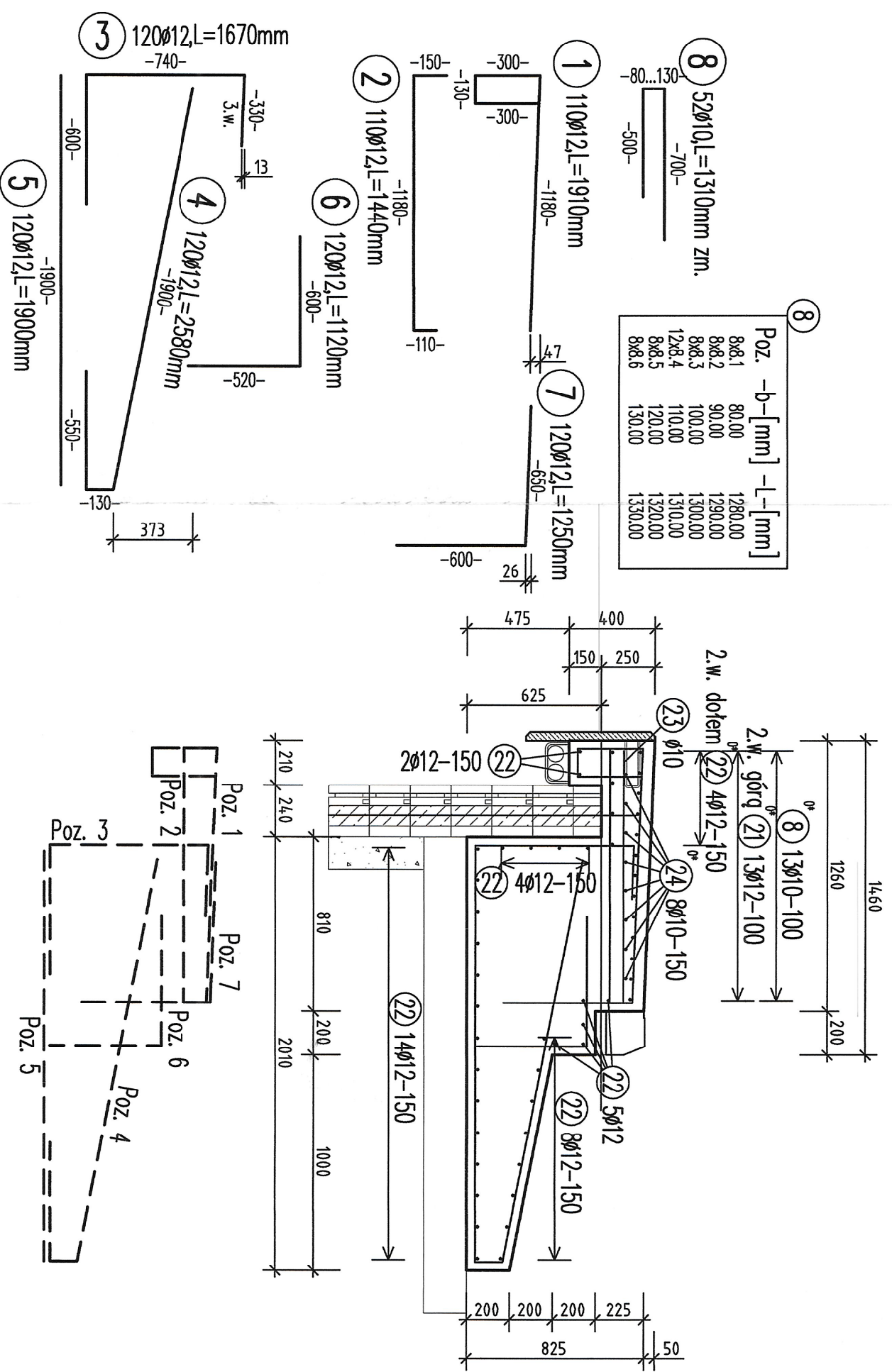
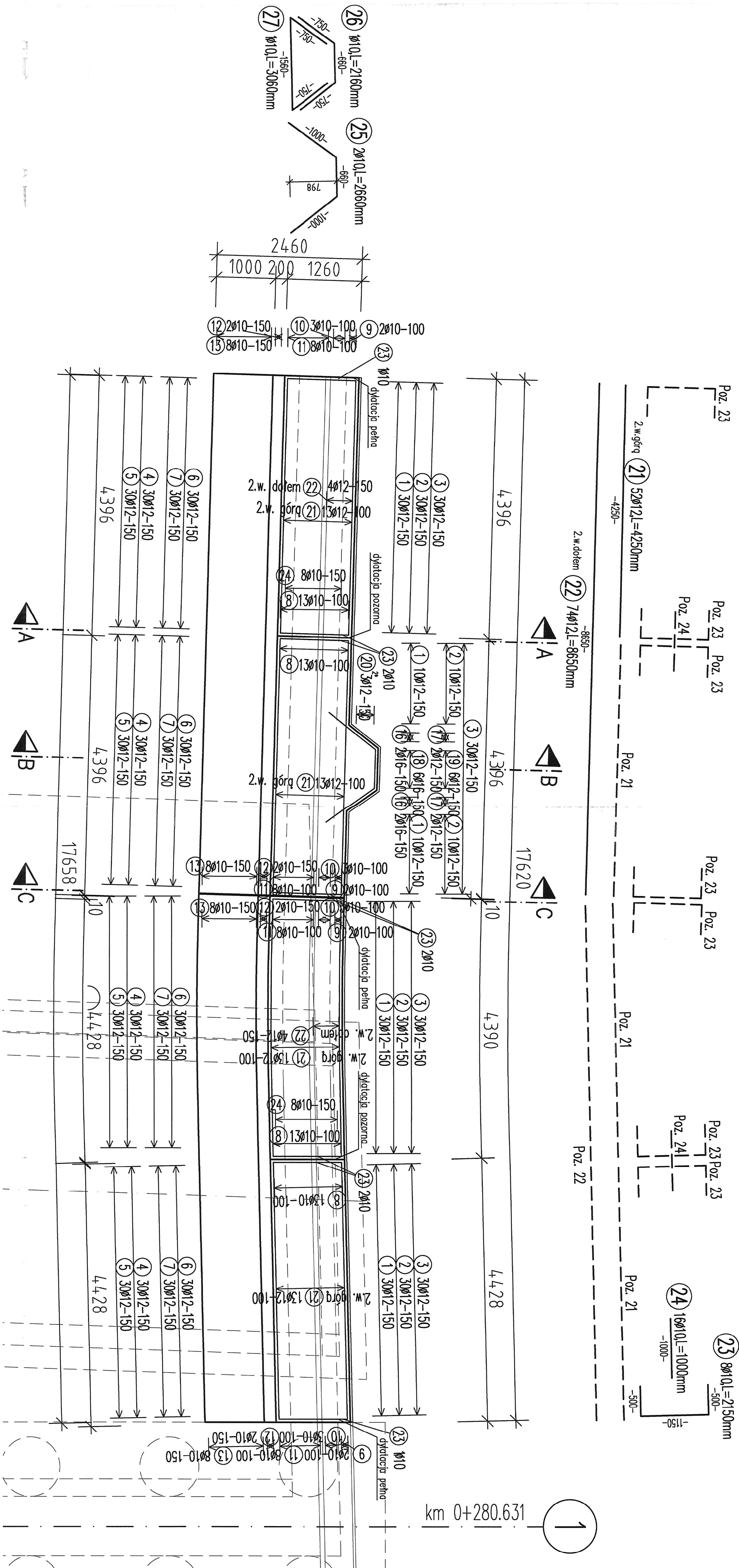
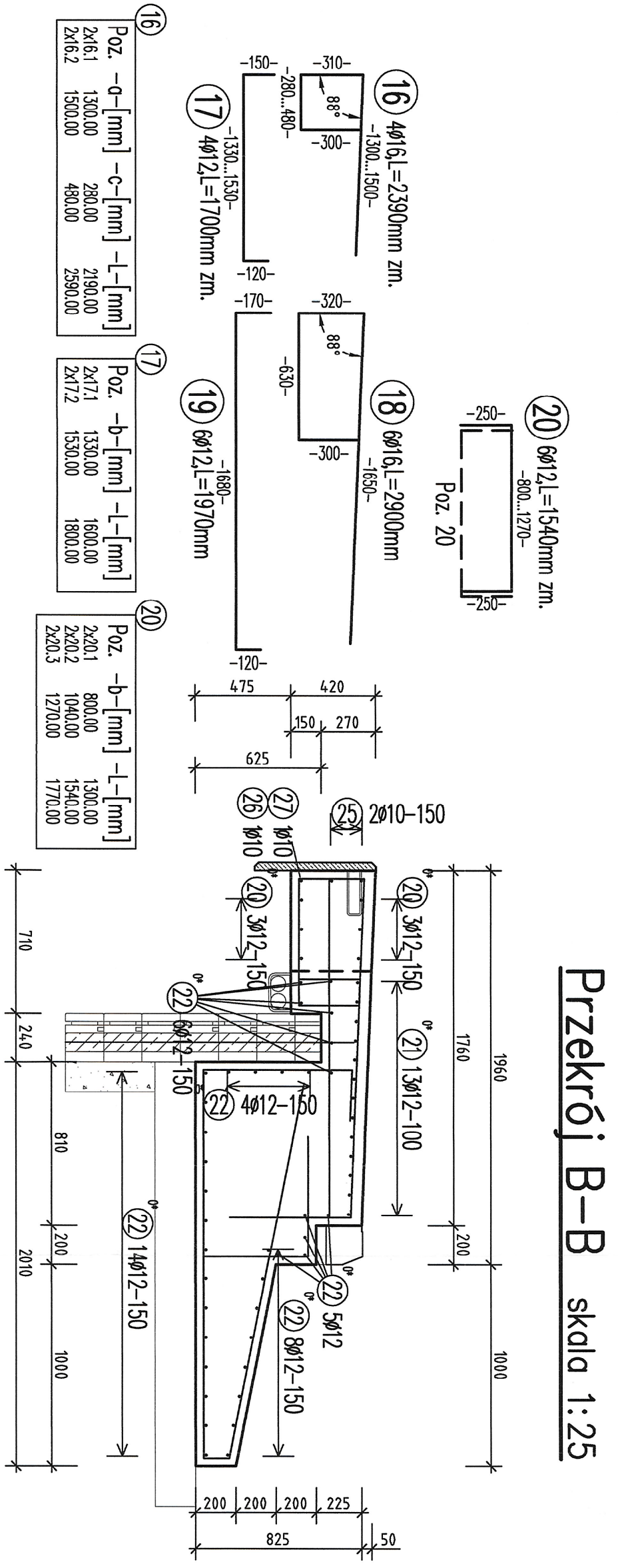


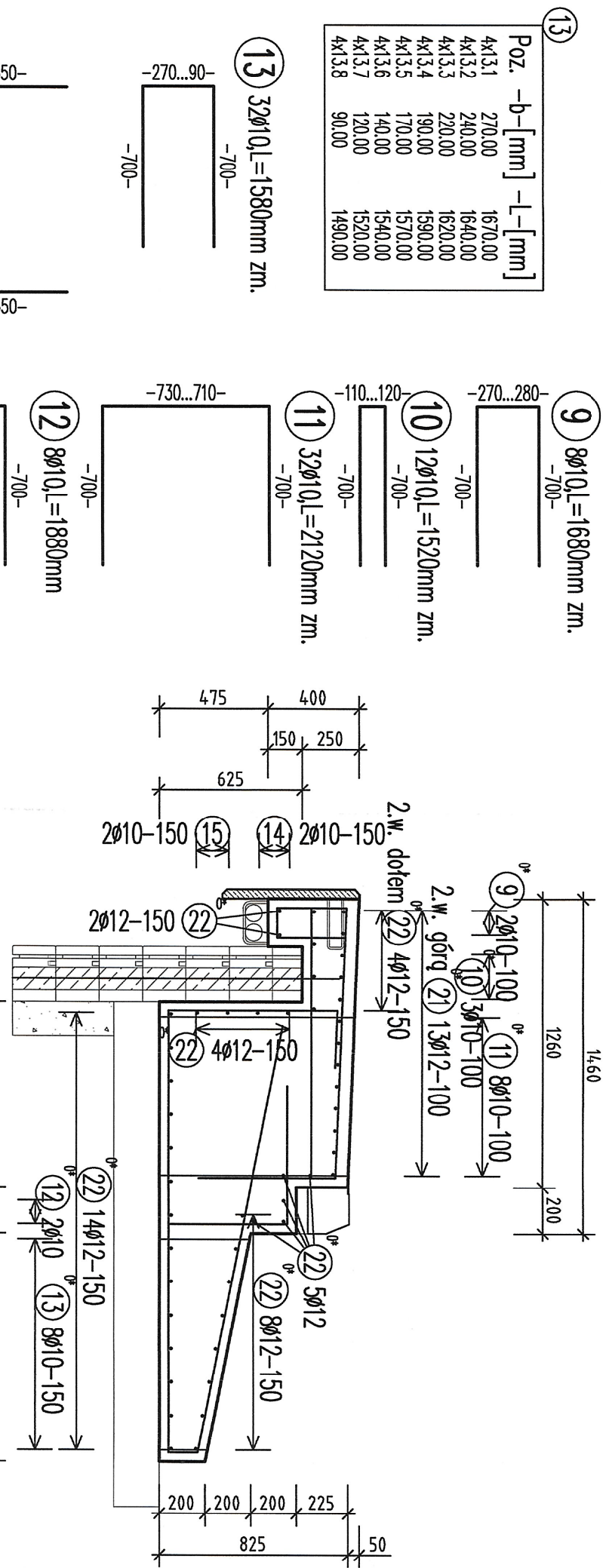
Widok z góry M 1:50



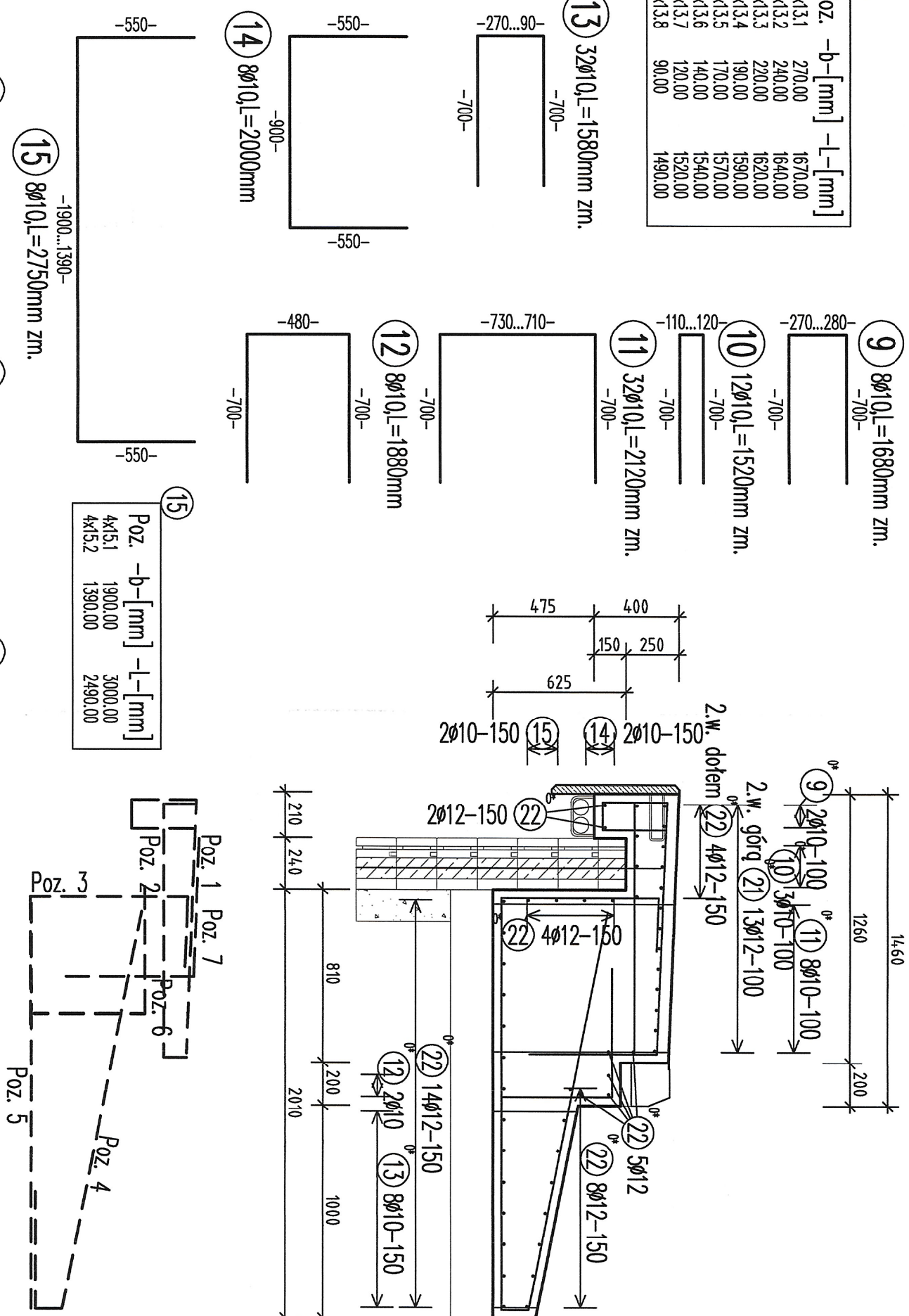
Przekrój A-A skala 1:25



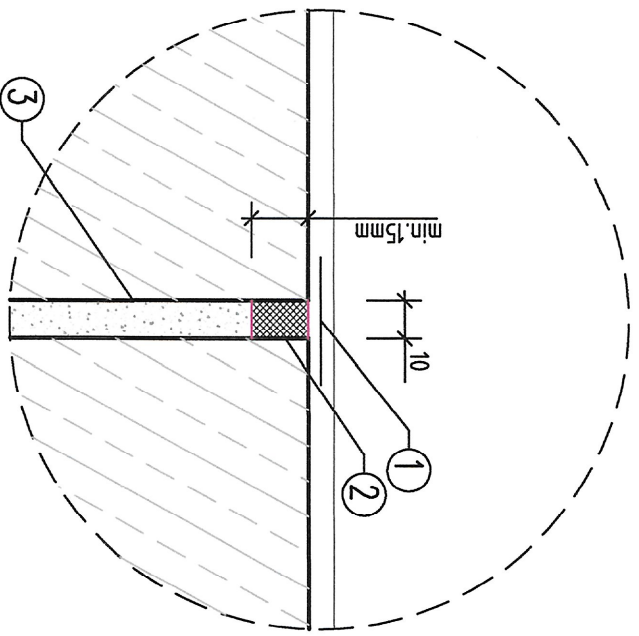
Przekrój B-B skala 1:25



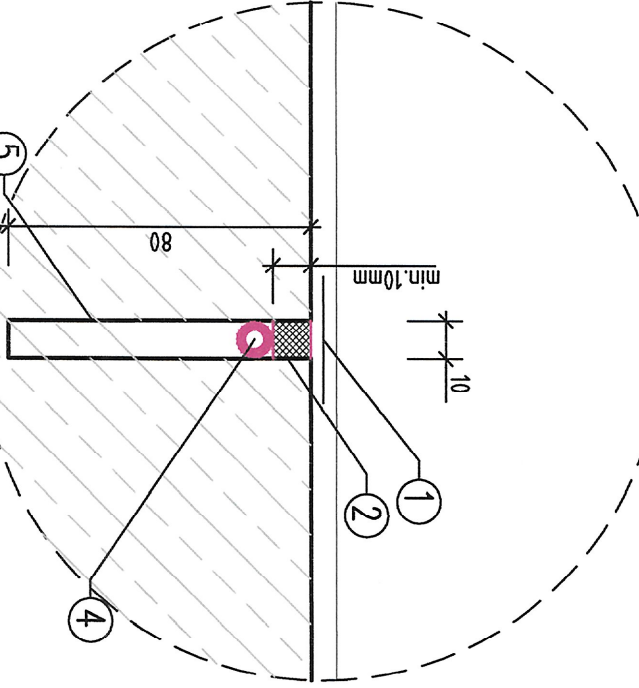
Przekrój C-C skala 1:25



Szczegół dyktacji pełnej



Szczegół dyatacji pozornej



- 1) miedź z włóknem szklanym o grubości $> 150\mu\text{m}/\text{m}^2$ lub z linem stalowym zalecanym przez dostawcę systemu noworzeczno-złotopięk;
- proszek sz. 60mm w proporcji 4:1 (ciężka praca),
100mm w proporcji 1:1 (ciężka praca),
100mm w proporcji 1:1 (ciężka praca)
- 2) wypełnienie elastycznym związkiem lub przylępej noworzeczno-złotopięk chemicznie zalecanym do dociskania z powierzeniem kopii
- 3) styrodur gr. 10mm
- 4) element podparający w postaci gąbki nieprzebiegającej lub poliuretanowej (miedź noworzeczno-złotopięk 1/2)
- 5) szkielet trzeciorynny w postaci opłamej szkieletu szkieletu, stosowanej do przewożenia w elementach modułowych

[illegible]

ZŠARNENIE STÁL ZDROJOMI, Ktoz štáti, A-tím									
Pos.	set.	Dagové	D12	D16					
1	110	12	1.91	210.10					
2	110	12	1.44	158.40					
3	120	12	1.67	209.40					
4	120	12	2.56	230.60					
5	120	12	1.66	209.60					
6	120	12	1.12	154.00					
7	120	12	1.25	169.12					
8	120	12	1.68	213.44					
9	120	10	1.56	18.24					
10	12	10	1.52	18.24					
11	12	10	2.18	67.84					
12	20	10	1.56	16.00					
13	20	10	1.58	50.56					
14	8	10	2.09	16.00					
15	8	10	2.39	22.00					
16	4	12	1.76						
17	4	12	2.90						
18	6	12	1.54						
19	6	12	1.54						
20	20	12	4.25						
21	20	12	1.54						
22	7	12	2.65						
23	16	12	17.20						
24	16	10	16.00						
25	2	10	2.66	5.92					
26	2	10	2.66	5.92					
27	1	10	3.06	3.06					
Σ dlezhda					210.10				
Σ dlezhda					2279.56	26.56			
kg / d					D10 0.617	D12 0.888	D16 1.580		
Masa cekt. (kg)					194.343	2084.516	42.597		
					2261.456				

[illegible]