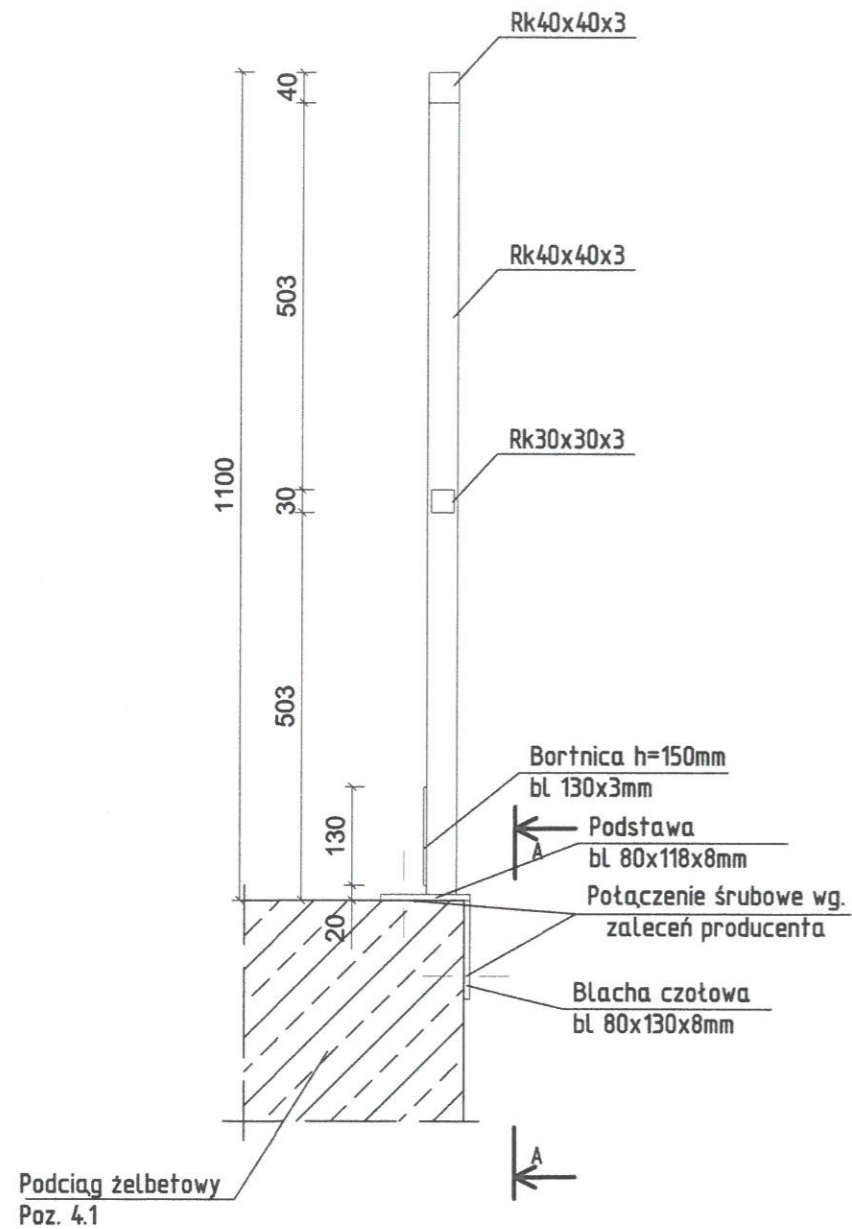
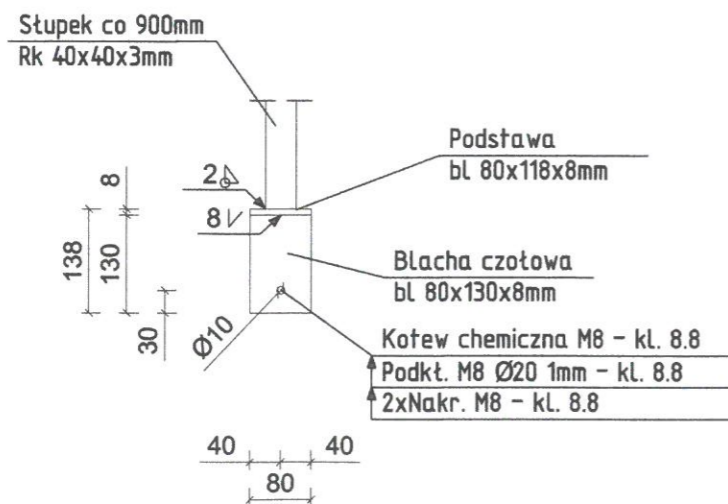


Balustrada mocowana do żelbetu

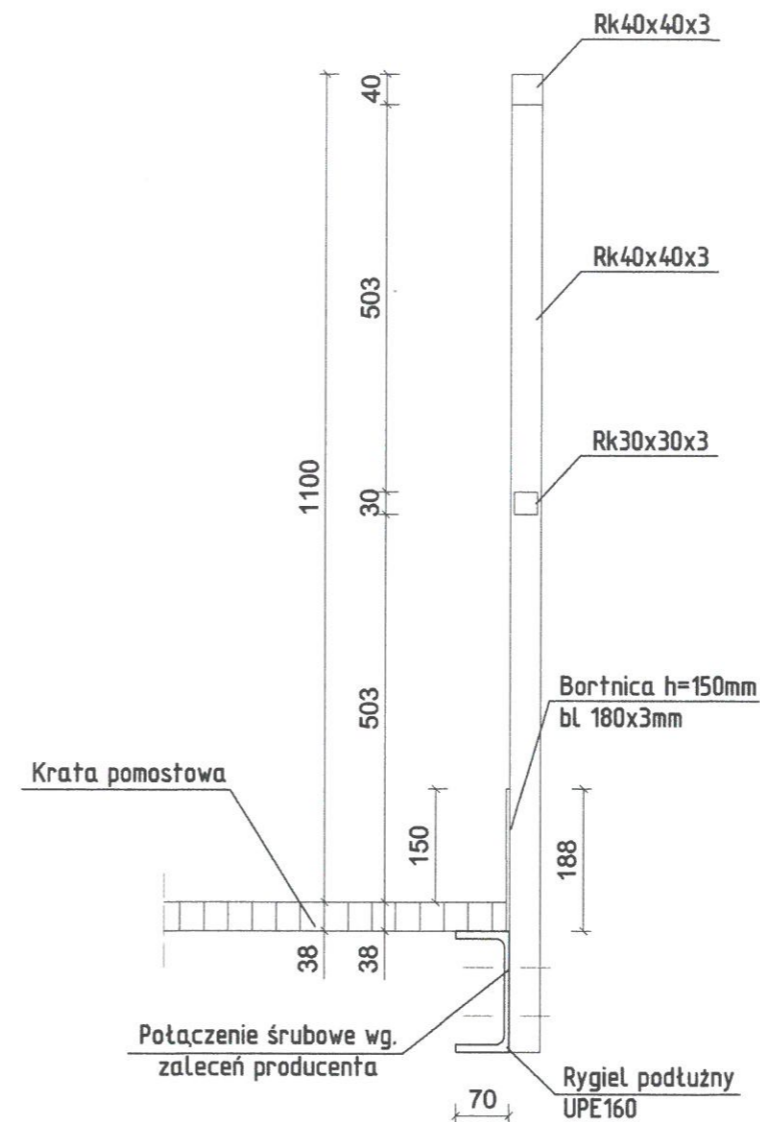


Podciąg żelbetowy
Poz. 4.1

Przekrój "A-A"



Balustrada mocowana do belek stalowych



UWAGA:

-MASA KONSTRUKCJI NA 1mb BALUSTRADY: 20kg

-POSZCZEGÓLNE ELEMENTY BALUSTRAD, DRABIN, BORTNIC WYKONAĆ ZGODNIE Z DOKUMENTACJĄ MONTAŻOWĄ, DOSTARCZONA PRZEZ WYBRANEGO PRODUCENTA

ELEMENTY STALOWE

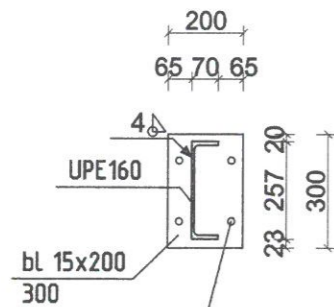
Stal S235 (St3s)
Elektrody EA 146
Spoiny wszystkie nie-opisane Δ 2

Inżynierowie dla przyszłości		Nazwa inwestora Komunalne Przedsiębiorstwo Wodociągów i Kanalizacji ul. Powstańców Wielkopolskich 76 89-200 Szubin			
www.aldotech.pl		Nazwa inwestycji Rozbudowa i modernizacja obiektów na terenie oczyszczalni ścieków zlokalizowanej przy ul. Powstańców Wielkopolskich 82 na terenie części działki nr 126/21 w miejscowości Szubin			
		Tytuł rysunku OB. 03 - Zbiornik retencyjny ścieków dowożonych - Detale balustrady			
Branża konstrukcja	Realizacja 2023	Etap projektu PT	Skala 1 : 10	Arkusz/Arkuszy 1 / 1	Nr rysunku K/12
Projektował mgr inż. Marcin Należyty	Uprawnienia KUP/0153/PWBKb/17 Uprawnienia budowlane do projektowania bez ograniczeń w specjalności konstrukcyjno - budowlanej	Data podpisu 07.12.2023	Podpis		
Sprawił mgr inż. Marcin Żołnowski	Uprawnienia KUP/0010/POOK/15 Uprawnienia budowlane do projektowania bez ograniczeń w specjalności konstrukcyjno - budowlanej	Data podpisu 07.12.2023	Podpis		

Widok schodów
skala 1:50

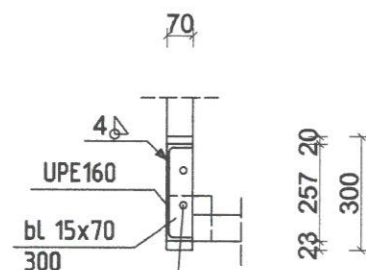
Rys. K/10 - Widok konstrukcji schodów
skala 1:50

Detal "A"
skala 1:20



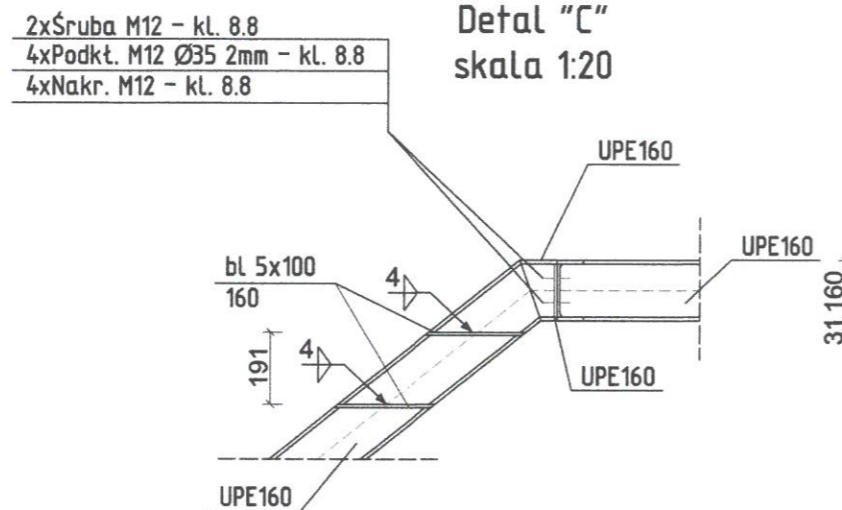
4xKotew chemiczna M16 - kl. 8.8
4xPodkt. M16 Ø50 2mm - kl. 8.8
8xNakr. M16 - kl. 8.8

Detal "B"
skala 1:20



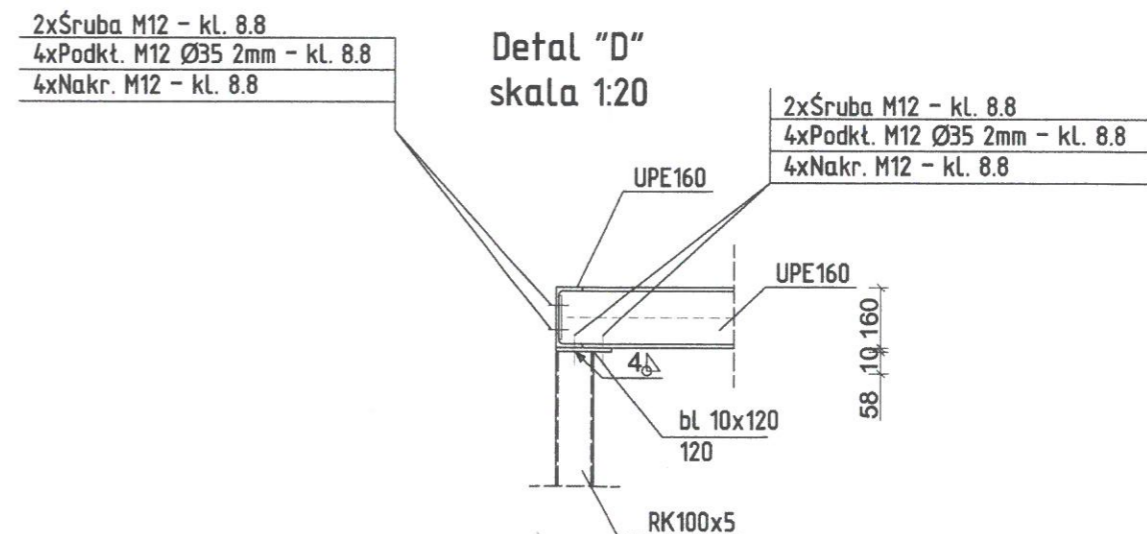
2xŚruba M12 - kl. 8.8
4xPodkt. M12 Ø35 2mm - kl. 8.8
4xNakr. M12 - kl. 8.8

Detal "C"
skala 1:20



2xŚruba M12 - kl. 8.8
4xPodkt. M12 Ø35 2mm - kl. 8.8
4xNakr. M12 - kl. 8.8

Detal "D"
skala 1:20



2xŚruba M12 - kl. 8.8
4xPodkt. M12 Ø35 2mm - kl. 8.8
4xNakr. M12 - kl. 8.8

2xŚruba M12 - kl. 8.8
4xPodkt. M12 Ø35 2mm - kl. 8.8
4xNakr. M12 - kl. 8.8

UWAGA:

-NINIEJSZE OPRACOWANIE ARCHITEKTONICZNO - KONSTRUKCYJNE ROZPATRYWAĆ ŁĄCZNIE Z PROJEKTAMI POZOSTAŁYCH BRANŻ

-KONSTRUKCJA SCHODÓW

Konstrukcja schodów z belek policynkowych Poz. 5.1 z UPE160 oraz słupów Poz. 5.2 z Rk100x100x5mm łączona za pomocą połączeń śrubowych do zaprojektowanych blach węzłowych. Oparcie na fundamencie oraz ścianie zbiornika zaprojektowano jako przegubowe i utwierdzone przy użyciu kotew chemicznych wybranego producenta. Schody wypoziomować poprzez nakrętki lub blachy klinowe. Przestrzeń pomiędzy fundamentem a blachą podstawy, powstała po montażu elementów konstrukcji, wypełnić zaprawą cementową, bezskurczową. Balustrady systemowe wybranego producenta mocować do środków profili belek ceowych poprzez połączenia śrubowe. Całą konstrukcję stalową schodów i balustrad zabezpieczyć poprzez cynkowanie ogniowe oraz dwukrotne malowanie farbami.

-POSZCZEGÓLNE ELEMENTY KONSTRUKCJI TAKIE JAK: BALUSTRADY, KONSTRUKCJA SCHODÓW ORAZ DRABIN WYKONAĆ ZGODNIE Z DOKUMENTACJĄ MONTAŻOWĄ DOSTARCZONA PRZEZ WYBRANEGO PRODUCENTA

ELEMENTY STALOWE

Stal	S235 (St3s)
Elektrody	EA 146
Spoiny	wszystkie nie-opisane Δ 3

ZAPROJEKTOWANE KRATY POMOSTOWE:

- Krata pomostu z TWS - 38x38x26/Bmax=1100mm
- Stopień schodowy z TWS - 30/B=273xL=800mm

 www.aldotech.pl	Nazwa Inwestora	Komunalne Przedsiębiorstwo Wodociągów i Kanalizacji ul. Powstańców Wielkopolskich 76 89-200 Szubin			
	Nazwa Inwestycji	Rozbudowa i modernizacja obiektów na terenie oczyszczalni ścieków zlokalizowanej przy ul. Powstańców Wielkopolskich 82 na terenie części działki nr 128/21 w miejscowości Szubin			
	Tytuł rysunku	OB. 03 - Zbiornik retencyjny ścieków dowożonych Widok konstrukcji schodów			
Branża konstrukcja	Realizacja 2023	Etap projektu PT	Skala 1 : 50	Arkusz/Arkuszy 1 / 1	Nr rysunku KJ/10
Projektował	mgr inż. Marcin Należyty	Uprawnienia KUP/0153/PWBKb/17 Uprawnienia budowlane do projektowania bez ograniczeń w specjalności konstrukcyjno - budowlanej	Data podpisu 07.12.2023	Podpis	
Sprawdził	mgr inż. Marcin Żołnowski	Uprawnienia KUP/0010/POOK/15 Uprawnienia budowlane do projektowania bez ograniczeń w specjalności konstrukcyjno - budowlanej	Data podpisu 07.12.2023	Podpis	