

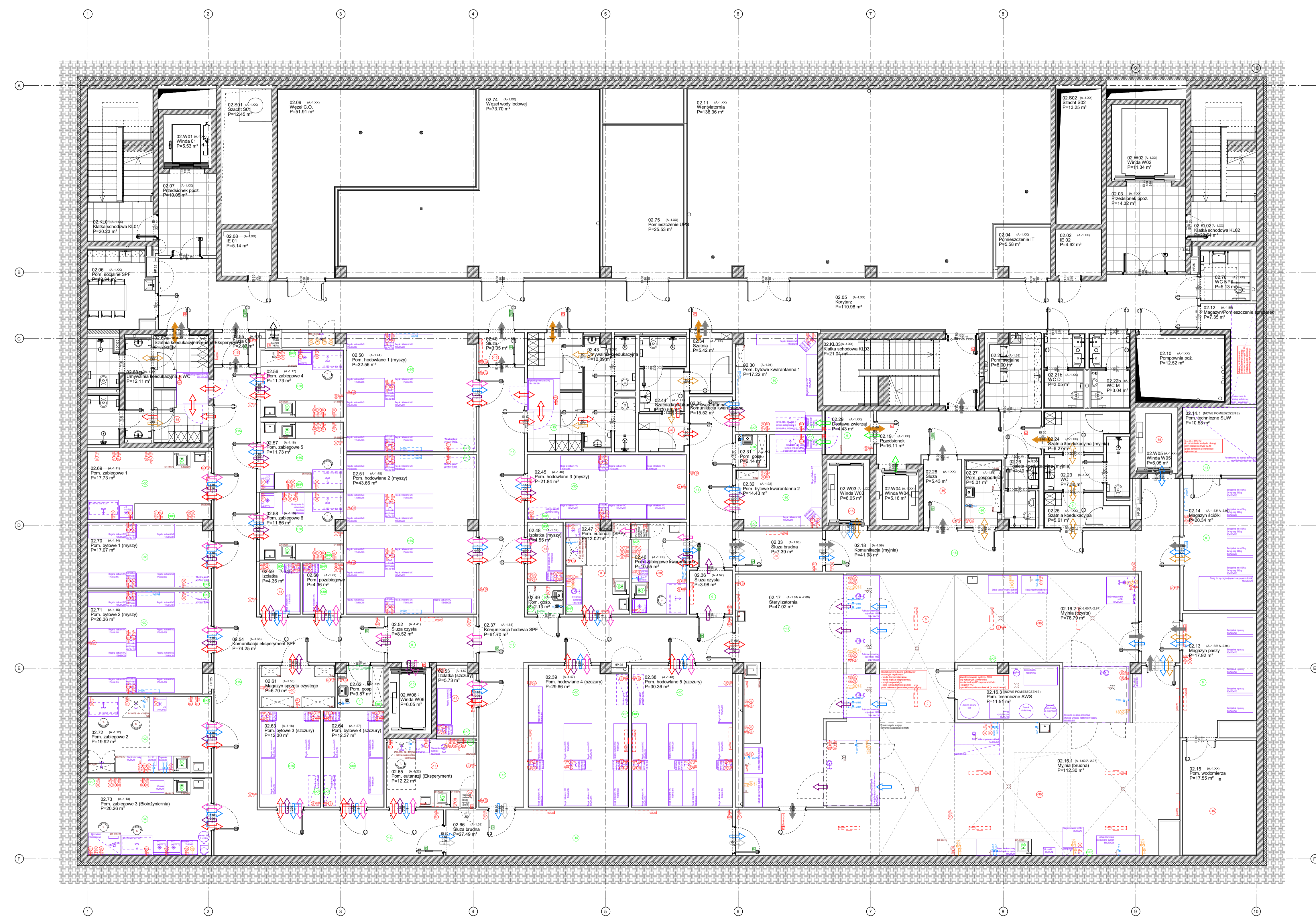
- KIERUNEK PRZEPŁYWU PERSONELU:**
- KIERUNEK PERSONELU BRUDNEGO
 - KIERUNEK PERSONELU CZYSTEGO (ZWIĘZTARNIA)
 - KIERUNEK PERSONELU BRUDNEGO (ZWIĘZTARNIA)
 - KIERUNEK EWAKUACJI
- KIERUNEK PRZEPŁYWU MATERIAŁU:**
- KIERUNEK BRUDNYCH MATERIAŁÓW
 - KIERUNEK CZYSTYCH MATERIAŁÓW
 - KIERUNEK MATERIAŁÓW POBRANEGO
- KIERUNEK PRZEPŁYWU ZWIERZĄT:**
- KIERUNEK PODAWANIA ZWIERZĄT DO KWARTANTY
 - KIERUNEK ZWIERZĄT PO ELITANŻI

- LEGENDA**
- KIERUNEK PRZEPŁYWU POWIETRZA**
- KIERUNEK PRZEPŁYWU POWIETRZA
- WYPOSAŻENIE**
- OCZYSZCZARKA
 - NATYRSK BEZPIECZEŃSTWA
 - SKRYNKA PRZYŁĄCZENOWA (WODA CIEPŁA I ZIMAŁA KANALIZACJA)
 - PODŁĄCZENIE WODY ZMINEJ
 - PODŁĄCZENIE WODY CIEPŁEJ
 - PODŁĄCZENIE WODY DEJONIZOWANEJ (LOKALNE)
 - PODŁĄCZENIE WODY DEMINERALIZOWANEJ (POZA ZAKRESEM GW)
 - PODŁĄCZENIE WODY MIĘKIEJ ZMINEJ
 - PODŁĄCZENIE WODY MIĘKIEJ CIEPŁEJ
 - PODŁĄCZENIE WODY ZIEBNICZNEJ
 - PARA CZYSTA (POZA ZAKRESEM GENERALNEGO WYKONAWCY)
 - PARA TECHNOLOGICZNA (POZA ZAKRESEM GW)
 - ODPŁYW KANALIZACJA
 - KANALIZACJA TECHNOLOGICZNA (RADIOLOGICZNA)
 - BEZOPŁYWOWY ZBIORNIK NA ŚCIEKI (LOKALNE)
 - ODCIĄG MIEJSOWY (SSAWA)
 - PODŁĄCZENIE WENTYLACJI MECHANICZNEJ
 - WENTYLACJA AWARYJNA - ODCIĄG MIEJSOWY NAD POSADZKĄ
 - WPUST KANALIZACYJNY
 - KONTROLA DOSTĘPU
 - BLOKADA KRZYŻOWA

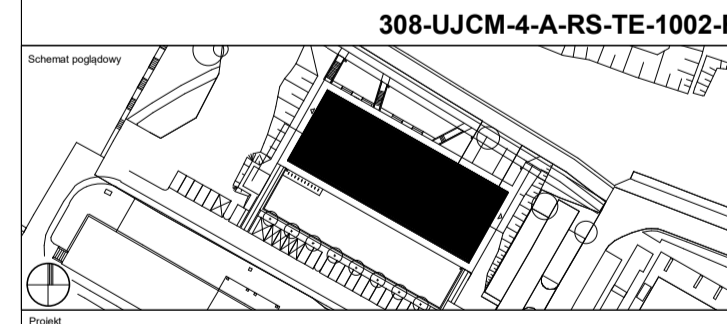
- WYPOSAŻENIE GAZY TECHNICZNE**
- AZOT
 - ARGON
 - CIEKŁY AZOT
 - DWUTLENEK WĘGLA
 - HEL
 - HEL
 - KARBONEN (O2 95% + CO2 5%)
 - TLEŃ
 - PROPAN-BUTAN (LPG)
 - METAN
 - MIESZANINA GAZÓW (N2+O2)
 - MIESZANINA GAZÓW DO HPOKSAJ (N2 94%+CO2 5%+O2 1%)
 - PROŻNIA
 - SPRĘŻONE POWIETRZE
 - WODOR
 - MIESZANINA GAZÓW (AR+H2)

- WYPOSAŻENIE ELEKTRYCZNE**
- GNIAZDO ELEKTRYCZNE 230V
 - GNIAZDO ELEKTRYCZNE 400V
 - WYPŁYST ELEKTRYCZNY 230V
 - WYPŁYST ELEKTRYCZNY 400V
 - GNIAZDO LAN
 - LAMPY JEDNOFUNKCYJNE (BEZPOŚREDNIE DZIAŁANIE)
 - LAMPY DWUFUNKCYJNE (PRZEPŁYWOWE BEZPOŚREDNIE DZIAŁANIE)

- WYPOSAŻENIE MEBLOWE LABORATORYJNE**
- D - DYKSTORUM
 - KL - KOMORA LAMINARNA
 - ZL12 - ZLEWICOZMYWAK LABORATORYJNY (JEDNODUKOMOROWY)
 - ZL12K - ZLEWICOZMYWAK LABORATORYJNY KWASOOPORNY (JEDNODUKOMOROWY)
 - U - OBYWALKA
 - SR - STÓL ROBOCZY
 - N1-N2 - NOSTATYKA JEDNOSTRONNA / DWUSTRONNA
 - SM - STÓL MIKROSKOPOWY
 - SW - STÓL WACHOVY
 - SZ - SZAFKA WISZĄCA
 - SZ1 - SZAFKA WENTYLOWANA NA ODCIĄŻNIKU (60/90/120)
 - SCOT - SZAFKA WENTYLOWANA NA ODCIĄŻNIKU TOKSYCZNE (60/90/120)
 - SZB - SZAFKA BEZPECZNA NA BUTLE (60/90/120)
 - REGA - REGAŁ POKŁAM
 - L - LODOWKA
 - Z - ZAMRAŻARKA
 - LZ - LODOWKA Z ZAMRAŻARKĄ
 - BK - BIUROKOMPUTEROWE
 - TL - TABORET LABORATORYJNY
 - (GW) - WYPOSAŻENIE W ZAKRESIE GENERALNEGO WYKONAWCY



Indeks	Data zmiany	Opis zmiany
001	12.2023	Opis rysunków



Budowa budynku dydaktyczno-laboratoryjnego (Budynek A) Collegium Medicum Uniwersytetu Jagiellońskiego

Projekt wykonawczy	308-UJCM-A-X-TE
Technologia	Tektonika Architektki

Rzut technologii K02 - -1. piętro

Uniwersytet Jagielloński Collegium Medicum ul. Św. Anny 12 31-008 Kraków tel. +48 12 4220411	ul. Dominikańska 32 50-060 Wrocław tel. +48 71 3719600 fax +48 71 3719610 wroclaw@herwiescher.de
Warbud SA ul. Słowiańska 42 50-060 Wrocław tel. +48 71 3719600 fax +48 71 3719610 wroclaw@herwiescher.de	mgr inż. arch. Agnieszka Florkevicz mgr inż. arch. Agnieszka Florkevicz
09.2022 12.2023	R01 610 x 914 mm 1 : 100 TE-1002