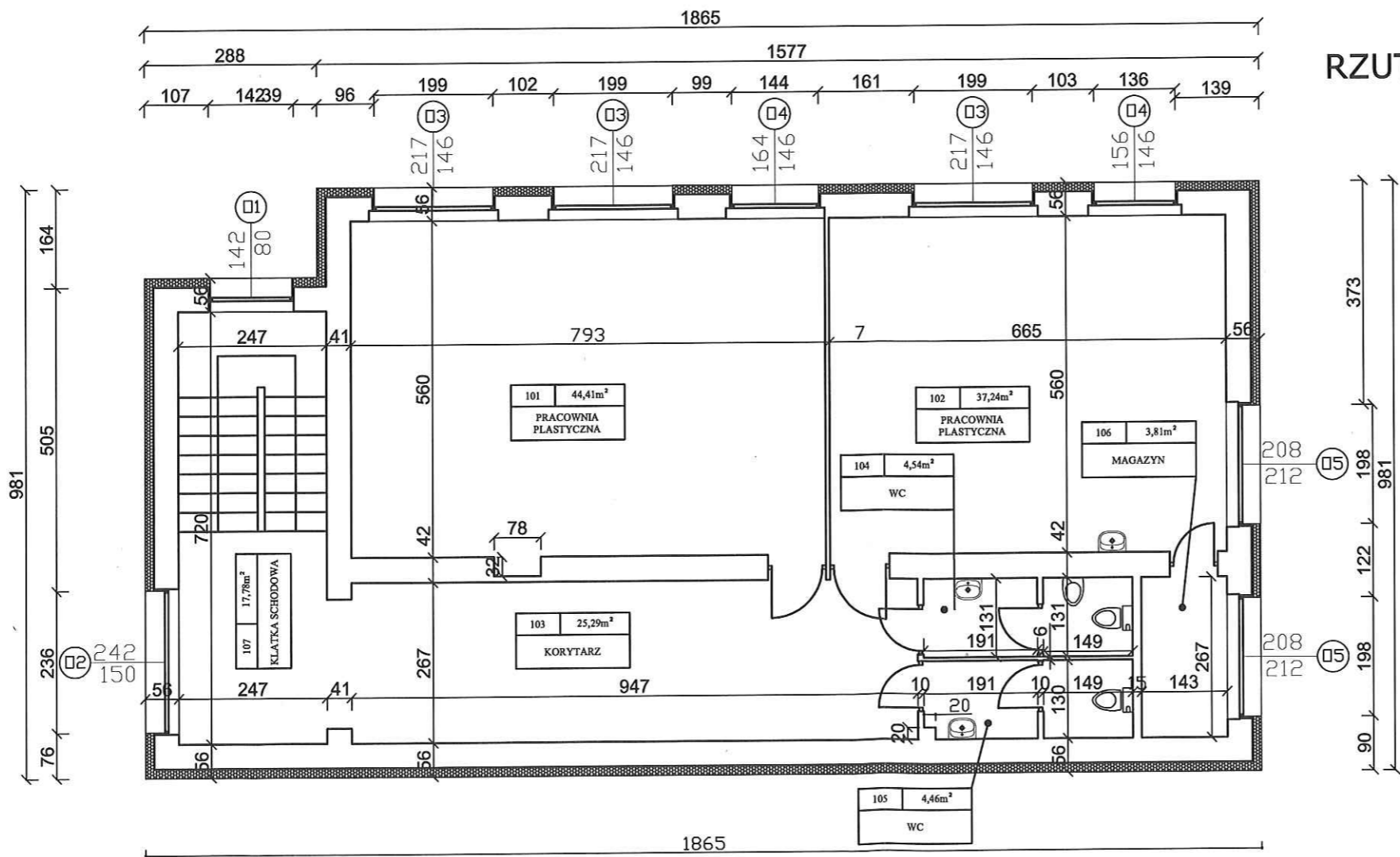


RZUT PARTERU 1:100

- ściana zewnętrzna w miejscu lokalizacji pochyliny dla niepełnosprawnych ocieplona na wysokość 2,0m od poziomu pochyliny styropianem gr. 4 cm o obniżonej przewodności cieplnej poniżej $\lambda=0,020$ W/mK. Należy dopilnować by przy ocieplaniu ściany zachować wymaganą warunkami technicznymi minimalną szerokość płaszczyzny ruchu 1,2 m, krawężniki o wysokości co najmniej 0,07 m i obustronne poręcze odpowiadające warunkom określonym w § 298 warunków technicznych, przy czym odstęp między nimi powinien mieścić się w granicach od 1 m do 1,1 m.
- ocieplenie ścian zewnętrznych styropianem grafitowym $\lambda=0,032$ W/mK gr. 15cm. Wyprawa tynkarska silikatowa z nanotechnologią, w warstwie cokołowej na wysokość 30 cm od terenu zastosować tynk mozaikową na styropianie XPS gr 12cm, od spodu zabezpieczony listwą startową z kapinosem.
- wykonując ocieplenie ściany należy ocieplić ościeża okien i drzwi na grubość min. 4cm - warstwą styropianu oraz wykonać ocieplenie daszków nad wejściami do budynku warstwą 8,0 cm styropianu od góry ze spadkiem.
- stropodach wentylowany ocieplić wełną mineralną w granulacie $\lambda=0,040$ W/mK gr. 22cm metodą wdmuchiwania przez wykonane w tym celu otwory w stropie. Należy odkryć zasłonięte kanały wentylacyjne i zabezpieczyć siatką przeciw ptakom.
- wskazane okna i luksfery do wymiany na okna pcv $U_{max}=0,9$ W(m²xK)
- wszystkie nowe oraz istniejące okna zamontować w systemie ciepłego montażu. Przed wykonaniem izolacji termicznej ścian należy wykonać niezbędne podkucia węgaroków na głębokość eliminującą zasłanianie skrzydła okiennego przez projektowaną izolację termiczną ścian i ościeży.
- demontaż istniejących rynien i rur spustowych oraz ponowny ich montaż po wykonaniu ocieplenia ścian. Należy odsunąć rury spustowe od ściany o grubość izolacji termicznej stosując odpowiednie kształtki

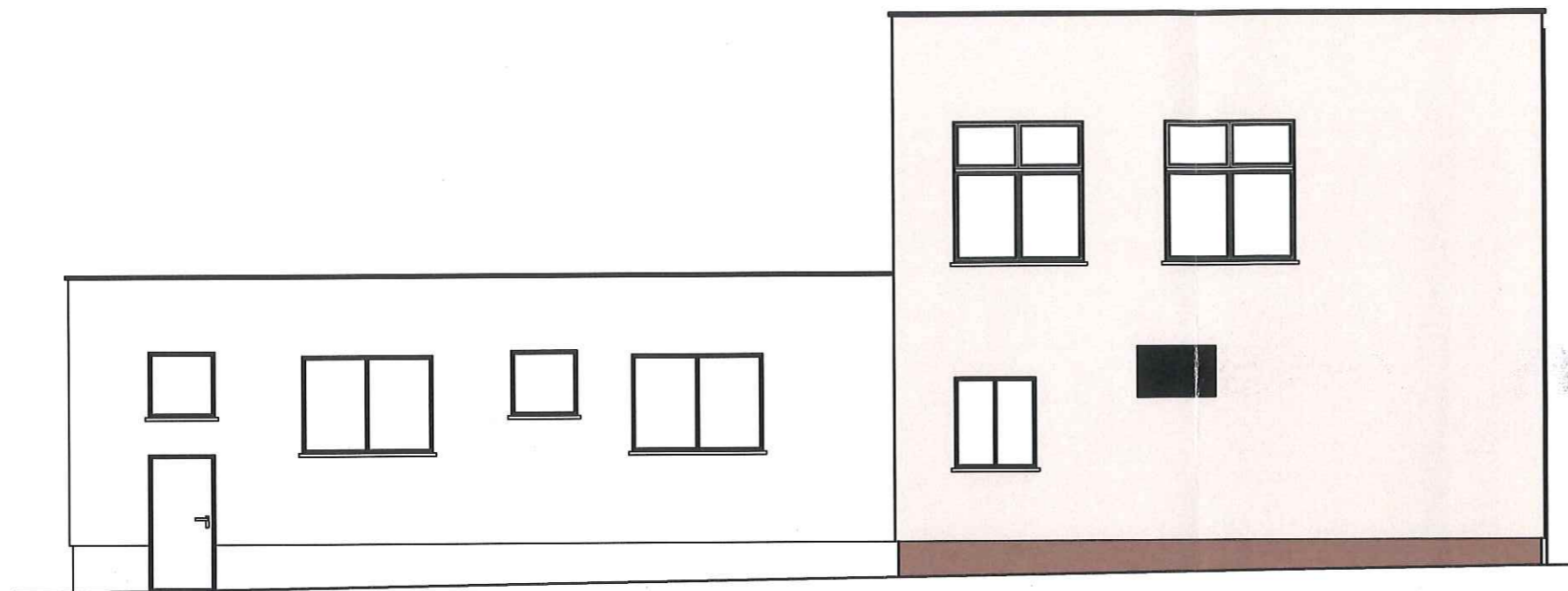
RZECZOZNAWCA DO SPRAW ZABEZPIECZEŃ PRZECIWOPOŻAROWYCH
mgr Andrzej Priadka
 Uprawnienia nr 136/93
 Koszalin, dn. 20.08.15
 Zgodność projektu z wymaganiami ochrony przeciwpożarowej
STWIERDZAM
 bez uwag



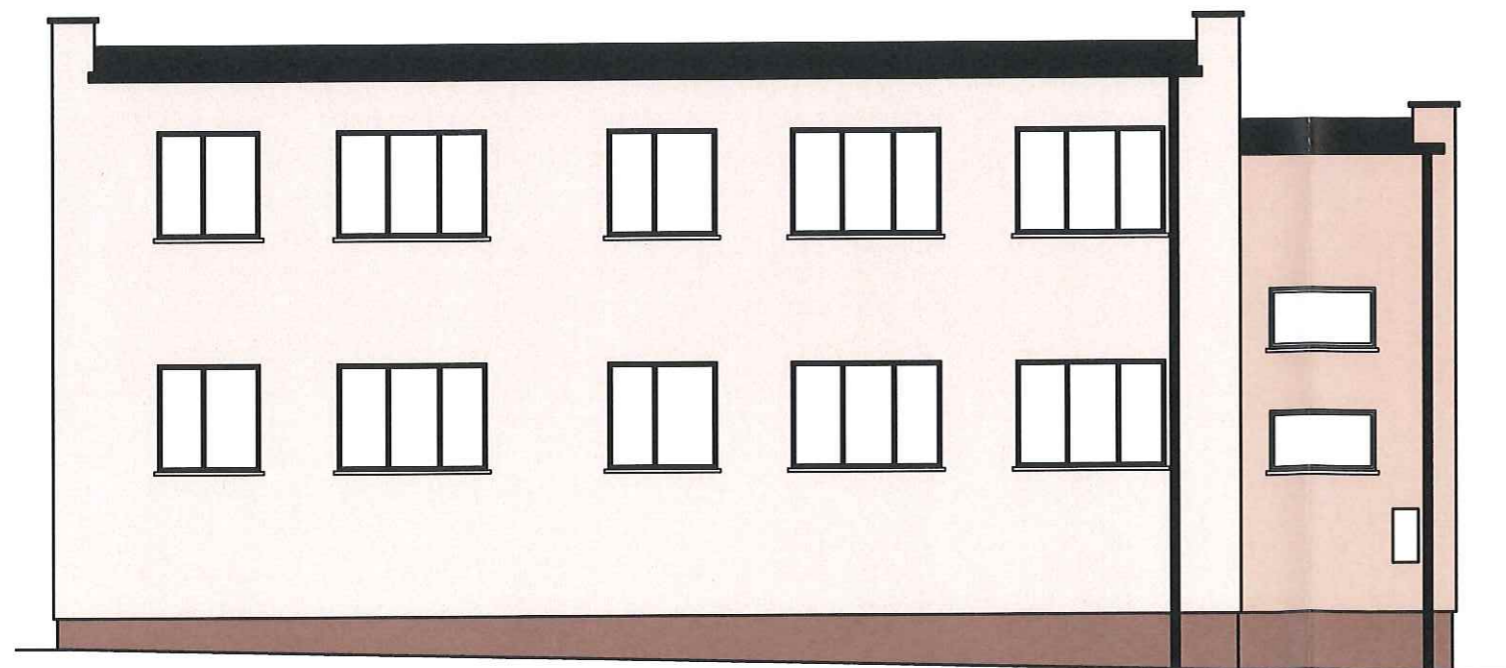
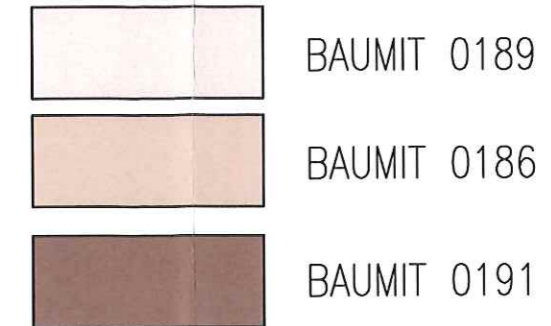
RZUT I PIĘTRA 1:100

JEDNOSTKA PROJEKTOWA		
MB-MAXPROJEKT 75-736 Koszalin ul. Gnieźnieńska 14 tel. 0943411527		
INWESTOR		
GMINA WRONKI 64-510 WRONKI, UL. RATUSZOWA 5		
NAZWA PROJEKTU		
PROJEKT BUDOWLANO - WYKONAWCZY OCIEPLENIA ŚCIAN ZEWNĘTRZNYCH I STROPODACHU BUDYNKU, WYMIANY STOLARKI OKIENNEJ, WYKONANIA CIEPŁEGO MONTAŻU OKIEN I PRZEBUDOWY INSTALACJI CENTRALNEGO OGRZEWANIA		
OBIEKT		
REHABILITACJA I LOKALE WOK		
ADRES OBIEKTU		
64-510 WRONKI UL. POLNA 3a DZ. 1604 OBRĘB 0001		
BRANŻA ARCHITEKTONICZNA		
PROJEKTOWAŁA		
mgr Inż. arch. Anna Jósefowicz nr upr. bud. 22/ZPO/IA/OK/2007 nr listy zawod. ZP-0561		
TYTUŁ RYSUNKU		
RZUT PARTERU RZUT I PIĘTRA		
DATA	SKALA	NR RYSUNKU
VII.2015	1:100	A-1 36

ELEWACJE KOLORYSTYKA 1:100



ELEWACJA 1



ELEWACJA 2

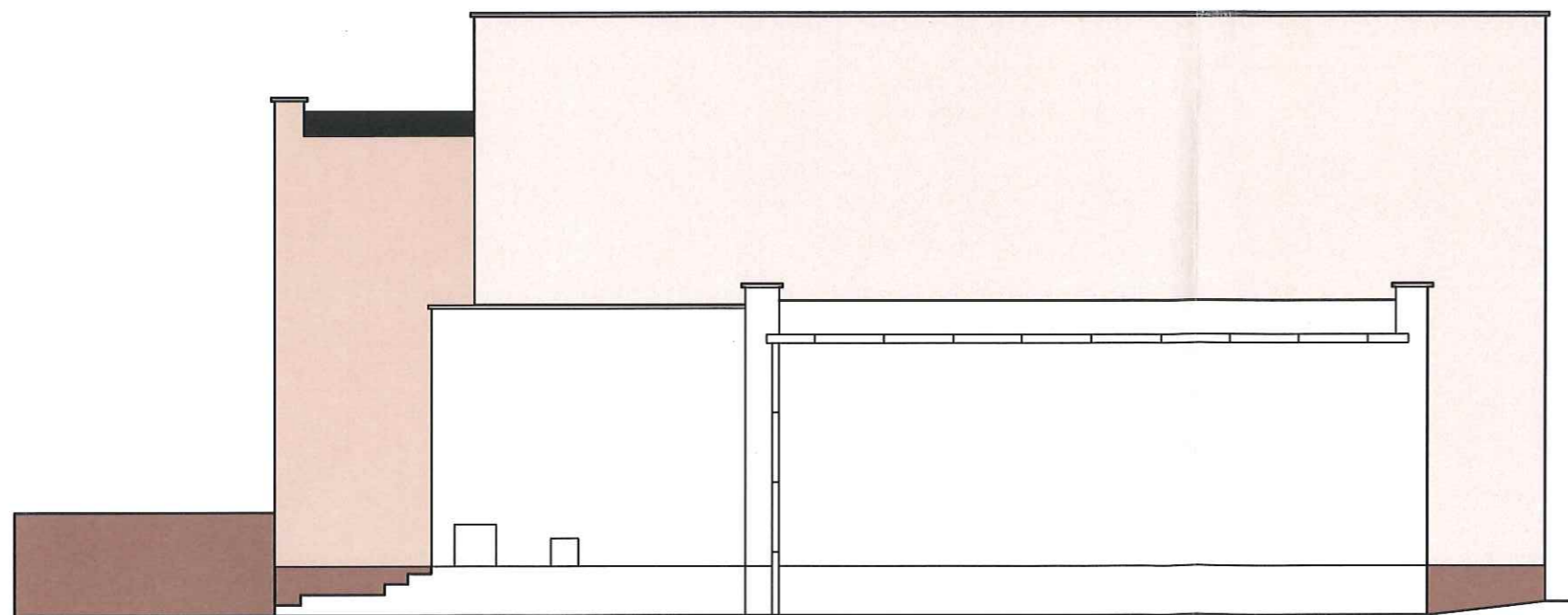
JEDNOSTKA PROJEKTOWA		
MB-MAXIPROJEKT 75-736 Koszalin ul. Gnieźnieńska 14 tel. 0943411527		
INWESTOR		
GMINA WRONKI 64-510 WRONKI, UL. RATUSZOWA 5		
NAZWA PROJEKTU		
PROJEKT BUDOWLANO – WYKONAWCZY OCIEPLENIA ŚCIAN ZEWNĘTRZNYCH I STROPODACHU BUDYNKU, WYMIAINY STOLARKI OKIENNEJ, WYKONANIA CIEPŁEGO MONTAŻU OKIEN I PRZEBUDOWY INSTALACJI CENTRALNEGO OGRZEWANIA		
OBIEKT		
REHABILITACJA I LOKALE WOK		
ADRES OBIEKTU		
64-510 WRONKI UL. POLNA 3a DZ. 1604 OBRĘB 0001		
BRANŻA ARCHITEKTONICZNA		
PROJEKTOWAŁA		
mgr inż. arch. Anna Józefowicz nr upr. bud. 22/ZPOIAOKK/2007 nr listy zawod. ZP-0561		
TYTUŁ RYSUNKU		
ELEWACJE 1 I 2 - KOLORYSTYKA		
DATA	SKALA	NR RYSUNKU
VII.2015	1:100	A-3 38

ELEWACJE KOLORYSTYKA 1:100



	BAUMIT 0189
	BAUMIT 0186
	BAUMIT 0191

ELEWACJA 3



ELEWACJA 4

JEDNOSTKA PROJEKTOWA		
MB-MAXPROJEKT 75-736 Koszalin ul. Gnieźnieńska 14 tel. 0943411527		
INWESTOR		
GMINA WRONKI 64-510 WRONKI, UL. RATUSZOWA 5		
NAZWA PROJEKTU		
PROJEKT BUDOWLANO – WYKONAWCZY OCIEPLENIA ŚCIAN ZEWNĘTRZNYCH I STROPODACHU BUDYNKU, WYMIANY STOLARKI OKIENNEJ, WYKONANIA CIEPEŁEGO MONTAŻU OKIEN I PRZEBUDOWY INSTALACJI CENTRALNEGO OGRZEWANIA		
OBIEKT		
REHABILITACJA I LOKALE WOK		
ADRES OBIEKTU		
64-510 WRONKI UL. POLNA 3a DZ. 1604 OBRĘB 0001		
BRANŻA ARCHITEKTONICZNA		
PROJEKTOWAŁA		
mgr. Inż. arch. Anna Jóźefowicz nr upr. bud. 22/ZPOJA/OIK/2007 nr listy zawod. ZP-0581		
TYTUŁ RYSUNKU		
ELEWACJE 3 I 4 - KOLORYSTYKA		
DATA	SKALA	NR RYSUNKU
VII.2015	1:100	A-4 39