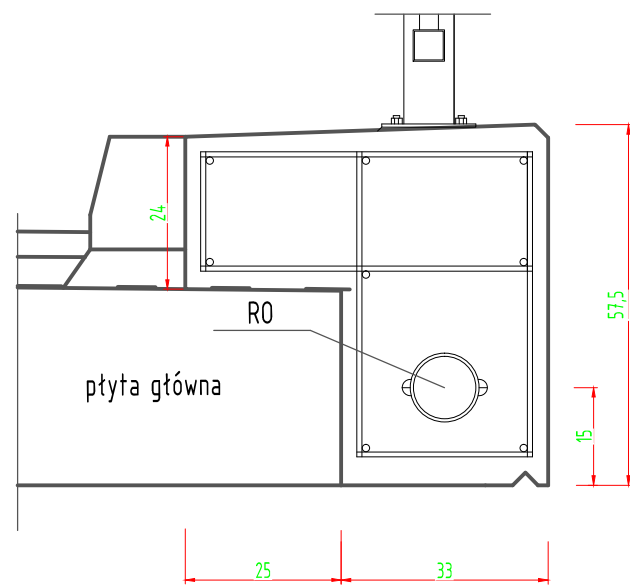
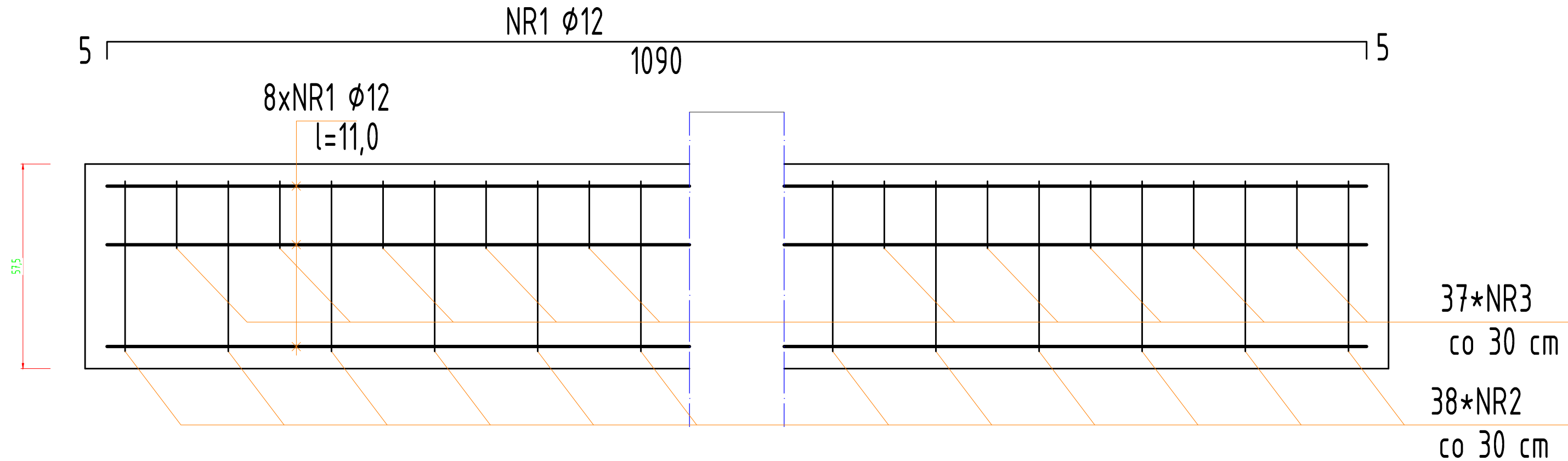


KONSTRUKCJA KAPY MOSTOWEJ



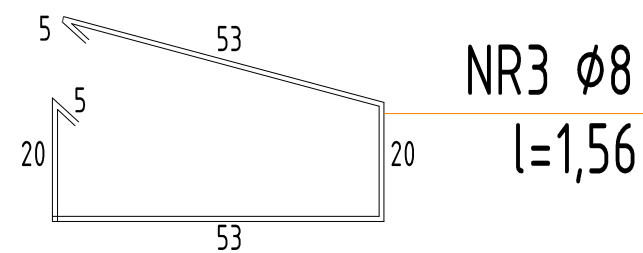
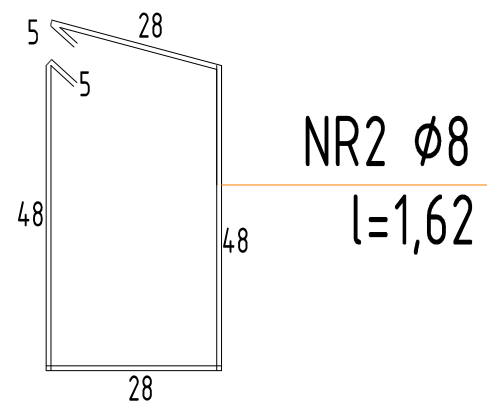
ZESTAWIENIE STALI DLA KAPY

nr pr.	Ø[mm]	szt.	dług.	dług. Ø 8	dług. Ø 16
1	12	8	11,00		88,00
2	8	38	1,62	61,56	
3	8	37	1,56	57,72	
Razem długość				119,28	88,00
Masa jednostkowa				0,395	0,888
Masa wg Ø				47,12	78,15
Razem [kg]				125,27	
DLA 2* KAPA				250,56	

ZESTAWIENIE BETONU

B30 [m ³]	5,50
-----------------------	------

BETON – B30
 STAL – A-0
 otulina – 5 cm



BIURO PROJEKTÓW i OBSŁUGI INWESTYCJI		INWESTOR	ZESPÓŁ	IMIĘ I NAZWISKO	nr uprawnień	nr czł. izby	data, podpis
ul. Szkolna 8, 59-830 OLSZYNIA tel./fax (075) 72 12 690		Zarząd Dróg Powiatowych w Lwówku Śląskim ul. Szpitalna 4, 59 – 600 Lwówek Śląski	PROJEKTANT	mgr inż. Janusz Petruch	JG-66/96	DOŚ/BO/1458/02	
JANUSZ PETRUCH		UMOWA NR	SPRAWDZAJĄCY	mgr inż. Dariusz Rusnak	12/96/ZG	DOŚ/BO/0427/01	
ZADANIE	Przebudowa mostu przez rz. Mrożynkę w ciągu drogi powiatowej nr 2505D w km 0+189 w m. Młqdz.		TEMAT	KONSTRUKCJA KAPY MOSTOWEJ			
LOKALIZACJA	dz. nr 181,539 – droga, dz. nr 183 – rzeka : obręb Młqdz		FAZA	PROJEKT BUDOWLANY			
			BRANŻA	MOSTOWA			
							SKALA 1:12,5 NR RYSUNKU STR. K3