

Egz. I

TEMAT OPRACOWANIA:

REMONT DACHU BUDYNKU H-80B

LOKALIZACJA:

**TEREN GRUPY AZOTY
ZAKŁADY AZOTOWE „PUŁAWY” S.A.**

SKŁADNIK OPRACOWANIA:

Dokumentacja techniczna

ZAMAWIAJĄCY:

**Sieć Badawcza Łukasiewicz
Instytut Nowych Syntezy Chemicznych w Puławach
24-110 Puławy, Al. 1000-lecia P.P. 13**

ZAMÓWIENIE:

FW/62/2024 z dn. 03.04.2024 r.

Kod CPV:

71315400-3

KONTO KOSZTÓW:

530 – 1 – 81 – FW

<i>Autorzy opracowania</i>	<i>Specjalność</i>	<i>Nr uprawnień</i>	<i>Data</i>	<i>Podpis</i>
<i>mgr inż. Paweł Góra</i>	<i>konstrukcyjno- budowlana</i>	<i>upr. proj. nr ew. LUB/0248/ZOOK/13</i>	<i>04.2024 r.</i>	<i>mgr inż. Paweł Góra</i> Upr. proj. Nr LUB/0248/ZOOK/13 w specjalności konstrukcyjno-budowlanej specjalizacja: obiekty budowlane gospodarki wodnej i melioracji wodnych
<i>mgr inż. Wojciech Lewtak</i>	<i>konstrukcyjno- budowlana</i>	<i>upr. proj. nr ew. LUB/0122/OWOK/06</i>	<i>04.2024 r.</i>	<i>mgr inż. Wojciech Lewtak</i> Uprawnienia budowlane do kierowania i nadzoru bez ograniczeń o specjalności konstrukcyjno-budowlanej LUB/0122/OWOK/06

SPIS ZAWARTOŚCI:

- I. CZĘŚĆ OPISOWA WRAZ Z DOKUMENTACJA FOTOGRAFICZNA**
- II. CZĘŚĆ GRAFICZNA**
- III. KOSZTORYS INWESTORSKI – odrębne opracowanie**
- IV. PRZEDMIAR ROBÓT – odrębne opracowanie**

Kwiecień, 2024 r.

SPIS TREŚCI

<i>I.</i>	<i>CZĘŚĆ OPISOWO – ZESTAWIENIOWA</i>	<i>3</i>
<i>1.</i>	<i>DANE OGÓLNE.....</i>	<i>3</i>
<i>1.1.</i>	<i>Podstawy formalne i merytoryczne podjęcia opracowania</i>	<i>3</i>
<i>1.2.</i>	<i>Przedmiot i zakres opracowania.....</i>	<i>3</i>
<i>2.</i>	<i>CHARAKTERYSTYKA OBIEKTU.....</i>	<i>3</i>
<i>3.</i>	<i>ROZWIĄZANIA PROJEKTOWE.....</i>	<i>4</i>
<i>3.1.</i>	<i>Wymiana pokrycia dachowego.....</i>	<i>4</i>
<i>3.2.</i>	<i>Wymiana poszycia gzymsu i okapu</i>	<i>4</i>
<i>3.3.</i>	<i>Wymiana orywnowania.....</i>	<i>5</i>
<i>3.4.</i>	<i>Zabezpieczenie antykorozyjne skorodowanych elementów stalowych ścian (ryglówki)</i>	<i>5</i>
<i>4.</i>	<i>KARTY TECHNICZNE MATERIAŁÓW.....</i>	<i>6</i>
<i>5.</i>	<i>DOKUMNETACJA FOTOGRAFICZNA.....</i>	<i>7</i>
<i>II.</i>	<i>CZĘŚĆ GRAFICZNA</i>	<i>21</i>

I. CZĘŚĆ OPISOWO – ZESTAWIENIOWA

1. DANE OGÓLNE

1.1. Podstawy formalne i merytoryczne podjęcia opracowania

Opracowanie wykonano na podstawie zamówienia *FW/62/2024 z dnia 03 kwietnia 2024 r.* zawartego pomiędzy *Siecią Badawczą Łukasiewicz Instytut Nowych Syntez Chemicznych w Puławach 24-110 Puławy, Al. 1000-lecia P.P. 13*, zwanym dalej „Zamawiającym”, a HYDRO-PEG Usługi techniczne i projektowe zwanym dalej „Wykonawcą”. Realizacja określonego w zamówieniu celu wyznaczyła zakres prac remontowych, który obejmuje wykonanie dokumentacji technicznej.

Niniejszą dokumentację opracowano w wyniku realizacji zaleceń zawartych w rocznej ocenie stanu technicznego obiektu budowlanego wykonanej w 2023 r.

1.2. Przedmiot i zakres opracowania

Opracowanie obejmuje wykonanie dokumentacji technicznej remontu dachu budynku H-80B.

Zakresem opracowania objęto:

1. Wymianę pokrycia dachowego,
2. Wymianę poszycia gzymsu okapu,
3. Wymianę orygnnowania,

2. CHARAKTERYSTYKA OBIEKTU

Powierzchnia zabudowy	-	549,50m ²
Powierzchnia użytkowa	-	471,60m ²
Kubatura	-	5 156,50m ³
Szerokość budynku	-	22,50m
Długość budynku	-	24,50m
Wysokość budynku	-	10,46m

Przedmiotowy budynek (hala) jest obiektem parterowym, jednobryłowym, z dachem dwuspadowym o nachyleniu połaci 1:8 (7°). Zewnętrzne wymiary prostokątnego rzutu poziomego wynoszą ca 22,50 x 24,50m. Wysokość wewnętrzna hali w świetle od poziomu ±0.00m wynosi 8,0m. Całkowita wysokość zewnętrzna budynku wynosi 8,90m

przy okapie oraz 10,46m w kalenicy. Poszycie ścian stanowią płyty warstwowe. Pokrycie dachowe, gzyms oraz zadaszenia wykonane jest z blachy trapezowej T-46 silnie skorodowanej.

3. ROZWIĄZANIA PROJEKTOWE

3.1. Wymiana pokrycia dachowego

3.1.1. Roboty rozbiórkowe

- Demontaż kalenicy wykonanej z blachy k.o. – obróbka do ponownego montażu,
- Demontaż rur spustowych i rynien nie dających się ponownego użycia,
- Rozbiórka istniejącego pokrycia dachowego z blachy nie nadającego się do ponownego użycia,

3.1.2. Roboty montażowe

- Montaż obróbek blacharskich z blachy aluminiowej grub. 1mm gatunku 5754.
- Montaż orynnowania z blachy aluminiowej grub. 1mm, gatunku 5754.
- Wykonanie pokrycia dachowego z blachy aluminiowej T-55 grub. 1mm (1x1006xL), gatunku 5754, przy zastosowaniu wkrętów do blachy 6x25mm z gwintem podwójnym A2 + podkładką z EPDM.
- Montaż uszczelki profilowej do blachy trapezowej z pianki polietylenowej odpornej na warunki atmosferyczne oraz promieniowanie UV.
- Montaż uprzednio zdemontowanej kalenicy wykonanej z blachy k.o.
- Wykonanie pokrycia dachowego z blachy aluminiowej T-35 grub. 1mm (1x1050xL), gatunku 5754, przy zastosowaniu wkrętów do blachy 6x25mm z gwintem podwójnym A2 + podkładką z EPDM.

3.2. Wymiana poszycia gzymsu i okapu

3.2.1. Roboty rozbiórkowe

- Rozbiórka istniejącego poszycia gzymsu i okapu z blachy nie nadającej się do ponownego użycia,

3.2.2. Roboty montażowe

- Wykonanie poszycia gzymsu i okapu z blachy aluminiowej T-35 grub. 1mm (1x1050xL), gatunku 5754, przy zastosowaniu wkrętów do blachy 6x25mm z gwintem podwójnym A2 + podkładką z EPDM.

3.3. Wymiana orywnowania

Wymianę orywnowania opisano w pkt. 3.1.1. i 3.1.2 niniejszego opracowania.

3.4. Zabezpieczenie antykorozyjne skorodowanych elementów stalowych ścian (ryglówki)

- Mycie konstrukcji kratowych wodą z detergentem pod ciśnieniem.
- Czyszczenie ręczne konstrukcji kratowych do stopnia czystości St 3 – stan wyjściowy powierzchni D.
- Odłuszczenie konstrukcji szkieletowych.
- Malowanie pędzlem lub wałkiem konstrukcji szkieletowych wyrobami dwuskładnikowymi - farby przeciwkorozyjne o grubości ponad 70 mikrometrów (pierwsza warstwa zużycie teoretyczne 8,20mkw/l) farba o parametrach nie gorszych niż np. farba Interseal 670 HS aluLow Temp (100mikro).
- Malowanie pędzlem lub wałkiem konstrukcji szkieletowych wyrobami dwuskładnikowymi - farby przeciwkorozyjne o grubości ponad 70 mikrometrów (druga warstwa zużycie teoretyczne 5,33mkw/l) farba o parametrach nie gorszych niż np. farba Intergard 475 HS mioEVA 004 (150mikro)
- Malowanie pędzlem lub wałkiem konstrukcji szkieletowych wyrobami dwuskładnikowymi - międzywarstwy i emalie cienkopowłokowe (trzecia warstwa zużycie teoretyczne 14,40 mkw/l) farba o parametrach nie gorszych niż np. Interthane 990 SG RAL 7001 (50mikro)

W celu wykonania ww. robót niezbędne jest zapewnienie rusztowania zgodnie z obowiązującymi przepisami BHP.

4. KARTY TECHNICZNE MATERIAŁÓW

4.1. Farba epoksydowa podkładowa na gorsze podłoża o parametrach nie gorszych niż:

Karta techniczna - Interseal 670 HS aluLow Temp

4.2. Farba epoksydowa międzywarstwowa o parametrach nie gorszych niż:

Karta techniczna – Intergard 475 HS mioEVA 004

4.3. Farba epoksydowa nawierzchniowa o parametrach nie gorszych niż:

Karta techniczna – Interthane 990 SG RAL 7001

4.4. Blacha aluminiowa o parametrach nie gorszych niż:

Karta techniczna – rodzaj materiału EN-AW 5754

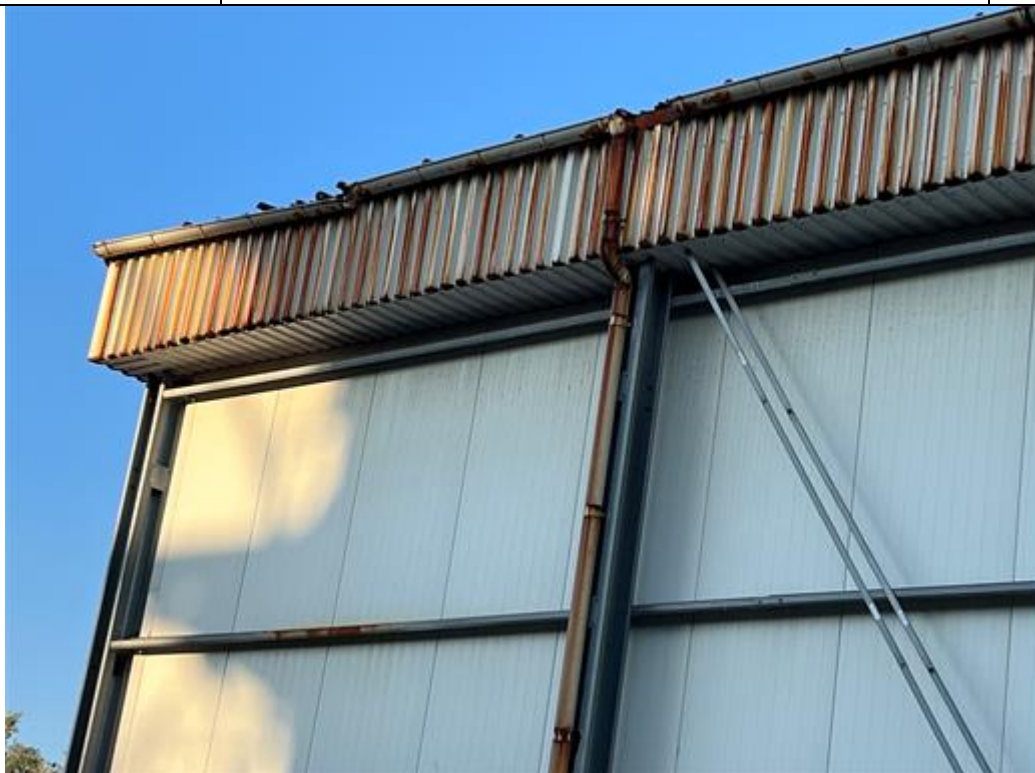
5. DOKUMENTACJA FOTOGRAFICZNA

Numer inwentarzowy: 104-052	DOKUMENTACJA FOTOGRAFICZNA OBIEKTU z dnia 12.04.2024 r.	Karta nr 1.1.
		
		
Fot. 2. Elewacja widoczna korozja ryglówki ścian.		

Numer inwentarzowy:
104-052

DOKUMENTACJA FOTOGRAFICZNA OBIEKTU
z dnia 12.04.2024 r.

Karta nr
1.2.



Fot. 3. Elewacja od strony nadboranu.



Fot. 4. Widoczne boksy na jednostki zewnętrzne central klimatyzacyjnych.

Numer inwentarzowy:
104-052

DOKUMENTACJA FOTOGRAFICZNA OBIEKTU
z dnia 12.04.2024 r.

Karta nr
1.3.



Fot. 5. Widoczne boksy na jednostki zewnętrzne central klimatyzacyjnych, korozja metalo-konstrukcji oraz stalowego poszycia dachowego.



Fot. 6. Widoczne boksy na jednostki zewnętrzne central klimatyzacyjnych.

Numer inwentarzowy:
104-052

DOKUMENTACJA FOTOGRAFICZNA OBIEKTU
z dnia 12.04.2024 r.

Karta nr
1.4.



Fot. 7. Dach widoczna korozja na połączeniu blach dachowych.



Fot. 8. Widoczne dziury na połączeniu blach dachowych.

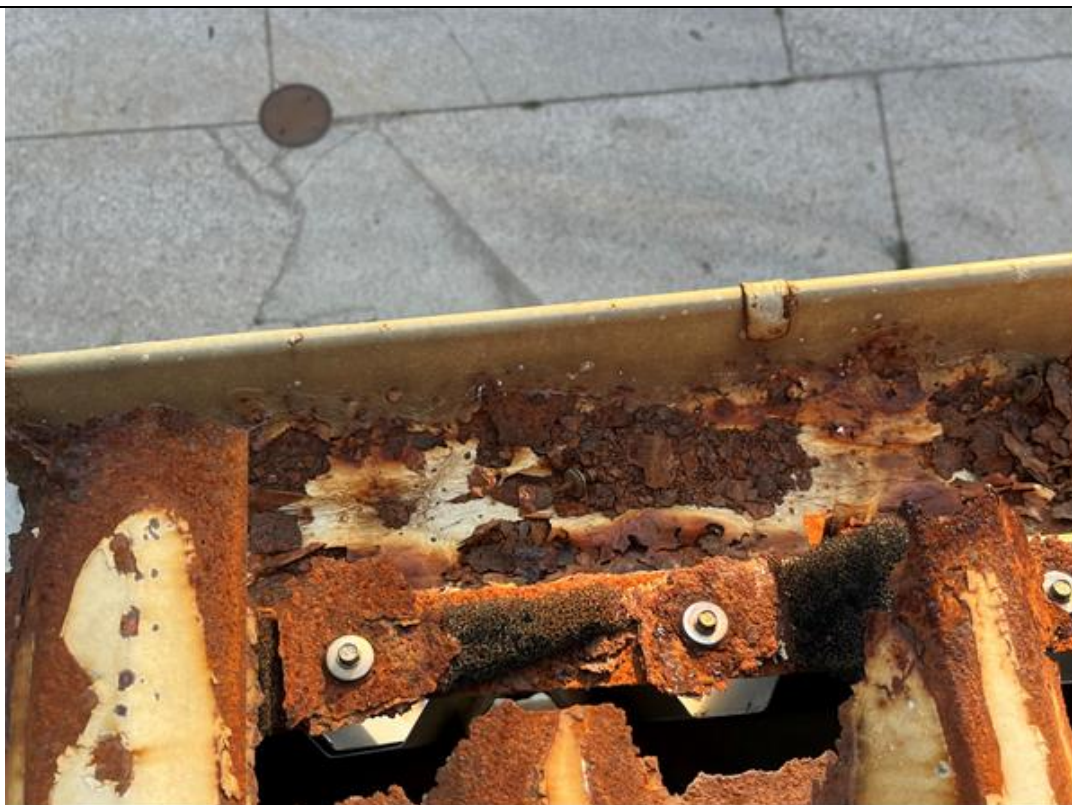
Numer inwentarzowy:
104-052

DOKUMENTACJA FOTOGRAFICZNA OBIEKTU
z dnia 12.04.2024 r..

Karta nr
1.5.



Fot. 9. Widok krawędzi dachu od strony nadboranu dachowych.



Fot. 10. Widok krawędzi dachu od strony nadboranu.

II. CZEŚĆ GRAFICZNA

Załączniki:

- | | |
|--------------------------------|----------|
| 1. Rzut dachu | - ark. 1 |
| 2. Przekrój A-A | - ark. 1 |
| 3. Elewacja południo-wschodnia | - ark. 1 |
| 4. Elewacja południo-zachodnia | - ark. 1 |
| 5. Elewacja północno-zachodnio | - ark. 1 |
| 6. Elewacja północno-wschodnia | - ark. 1 |