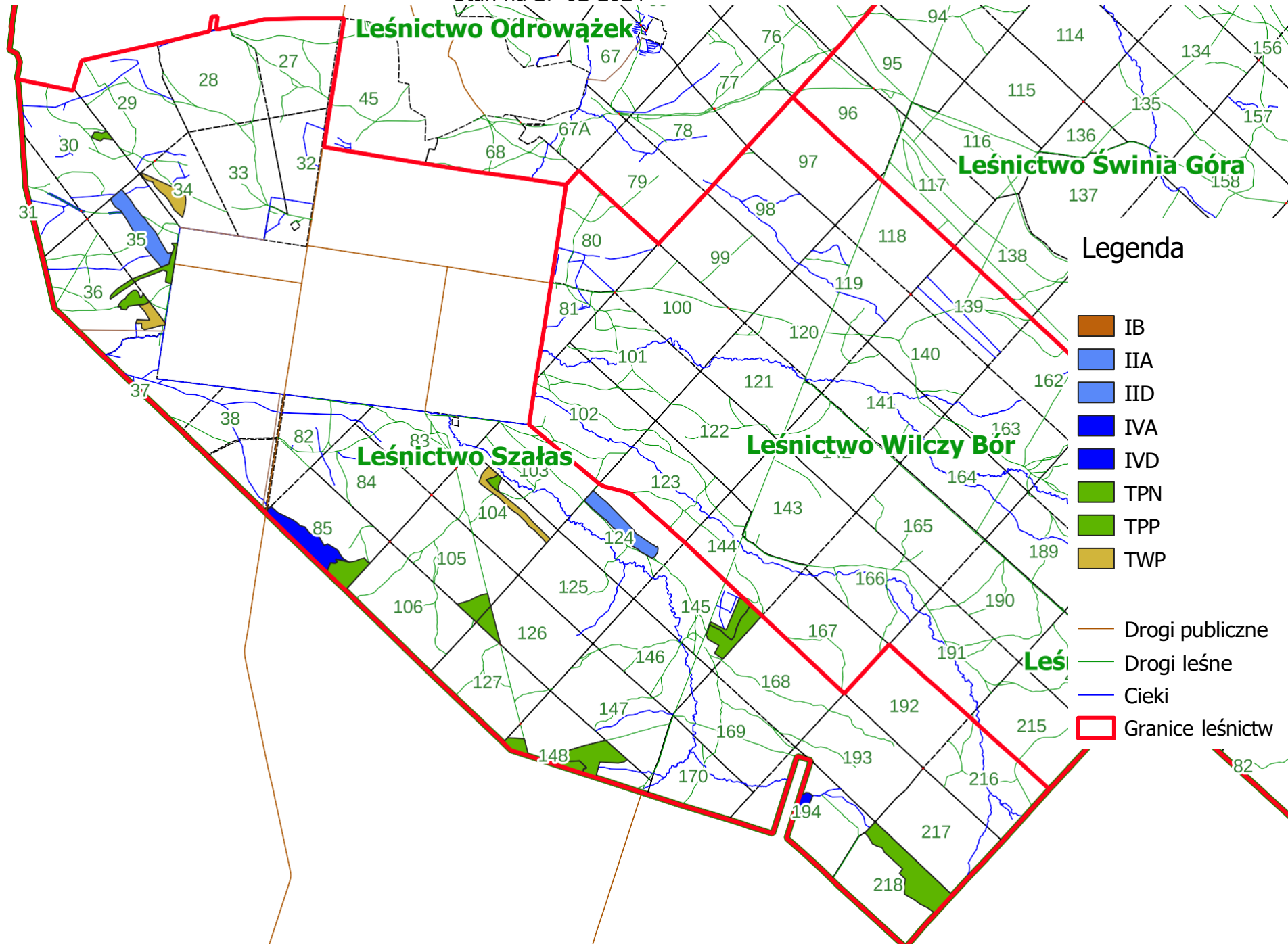


Załącznik nr 2.3.1 - charakterystyka leśnictwa w zakresie pozyskania

Nadleśnictwo Suchedniów - Leśnictwo Szałas

Stan na 27-02-2024

1:35 000



Leśnictwo: 17.Szałas

Udział (m3) drewna iglastego [%]	90	%
Udział (m3) drewna optymalnego do pozyskania w technologii maszynowej [%]	61	%
Udział (m3) rębni pierwszych w cięciach rębnych ogółem [%]		%
Udział (m3) drewna pozyskiwanego z pozycji ze współczynnikiem > 1 [%]	0	%
Udział (m3) drewna zerwanego ze współczynnikiem > 1 [%]	0	%
Udział (m3) drewna kłodowanego (WK) iglastego w drewnie W iglastym [%]	32	%
Udział (m3) S2 krótkiego (poniżej 1,5 mb) w S2 [%]	1	%