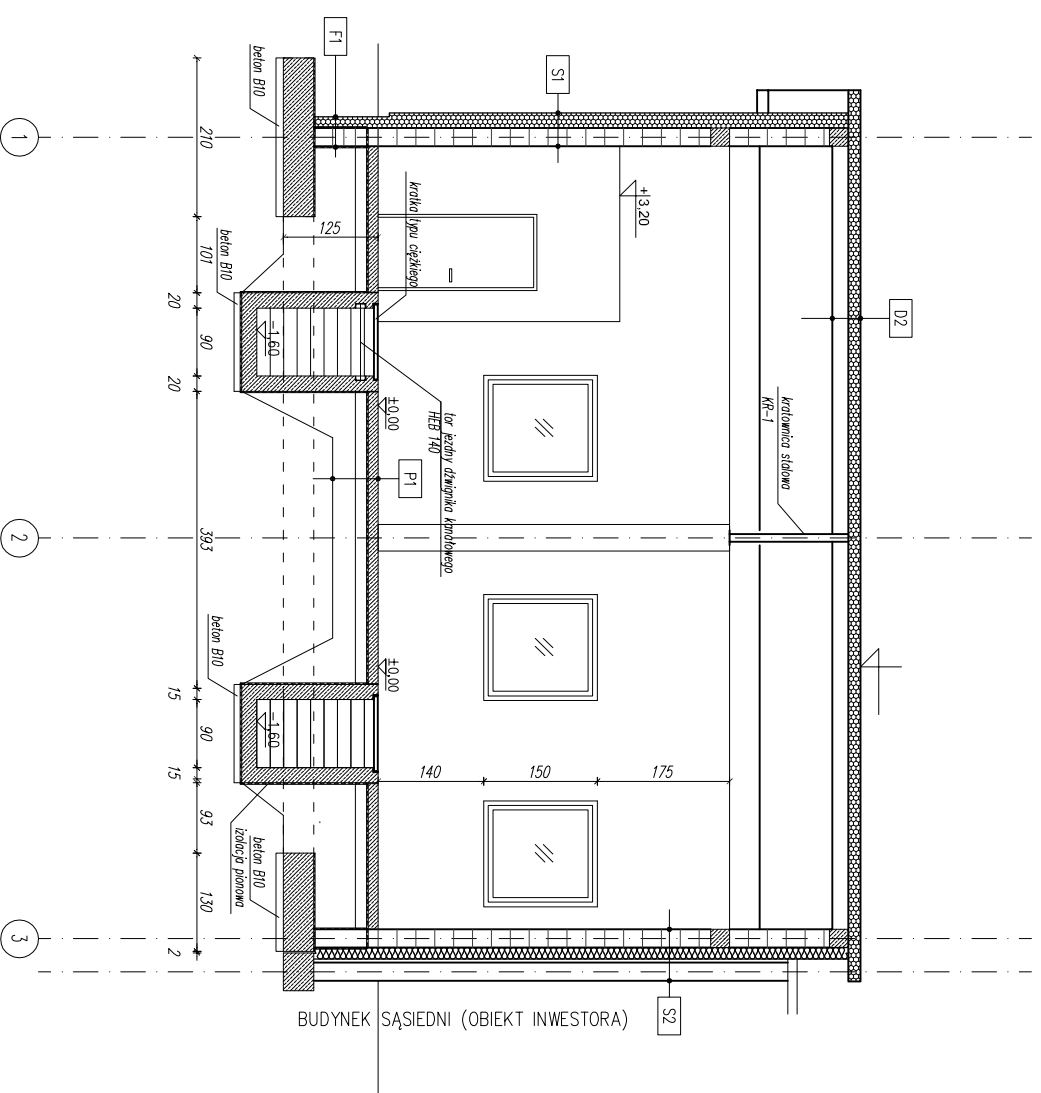


D2	dach
16,0cm	plyta warstwowa z wypełnieniem PIR
14,0cm	plakwie stalowe C-140



F1	ściana fundamentowa
15,0cm	styropian ekstrudowany
24,0cm	blocczki betonowe
	izolacja przeciwwodna

S1	ściana zewnętrzna
	tyk cienkowarstwowy
20,0cm	styropian
24,0cm	beton komórkowy
1,5cm	tyk cem.-wap.

S2	ściana zewnętrzna przy budynku
24,0cm	ściana ist. z betonu komórkowego
	dylatacja 5cm
15,0cm	wetna mineralna z welonem
24,0cm	beton komórkowy
1,5cm	tyk cem.-wap.

P1	posadzka
	wykończenie trudnościeralne np. sucha posypka
15,0cm	posadzka przemieszła ze spadkami, beton B-25 zbrojony włóknami, utwardzona powierzchniowo i zabezpieczona impregnatem akrylowym
15,0cm	folia izolacyjna PE gr.0,3 mm
30,0cm	beton podkładowy B-10 podsyпка płaskowa

Jednostka projektowa:	FRONTA PRACOWNIA ARCHITEKTONICZNA KRZYSZTOF KUSIAK 24-100 PUŁAWY, UL. CENTRALNA 17 tel. kom. 501 543 469 fronta.pulawy@wp.pl	Nr rysunku: A4
Adres inwestycji:	J. ewid.: 061406_2. KURÓW obrep: 061406_2.0009 KURÓW dz. nr.: 3779	Branża: ARCHITEKTURA
Tytuł opracowania:	BUDOWA WARSZTATU SAMOCHODOWEGO	
Tytuł rysunku:	PRZEKRÓJ B-B	Skala: 1:100
Stadium:	PROJEKT BUDOWLANY	07.2021

Projektował:	mgr inż. arch. KRZYSZTOF KUSIAK upr. nr 72/LBO/A-OKK/2010
Podpis:	
Sprawił:	mgr inż. arch. MAGDALENA KUSIAK upr. nr 102/LBOKK/2012
Podpis:	