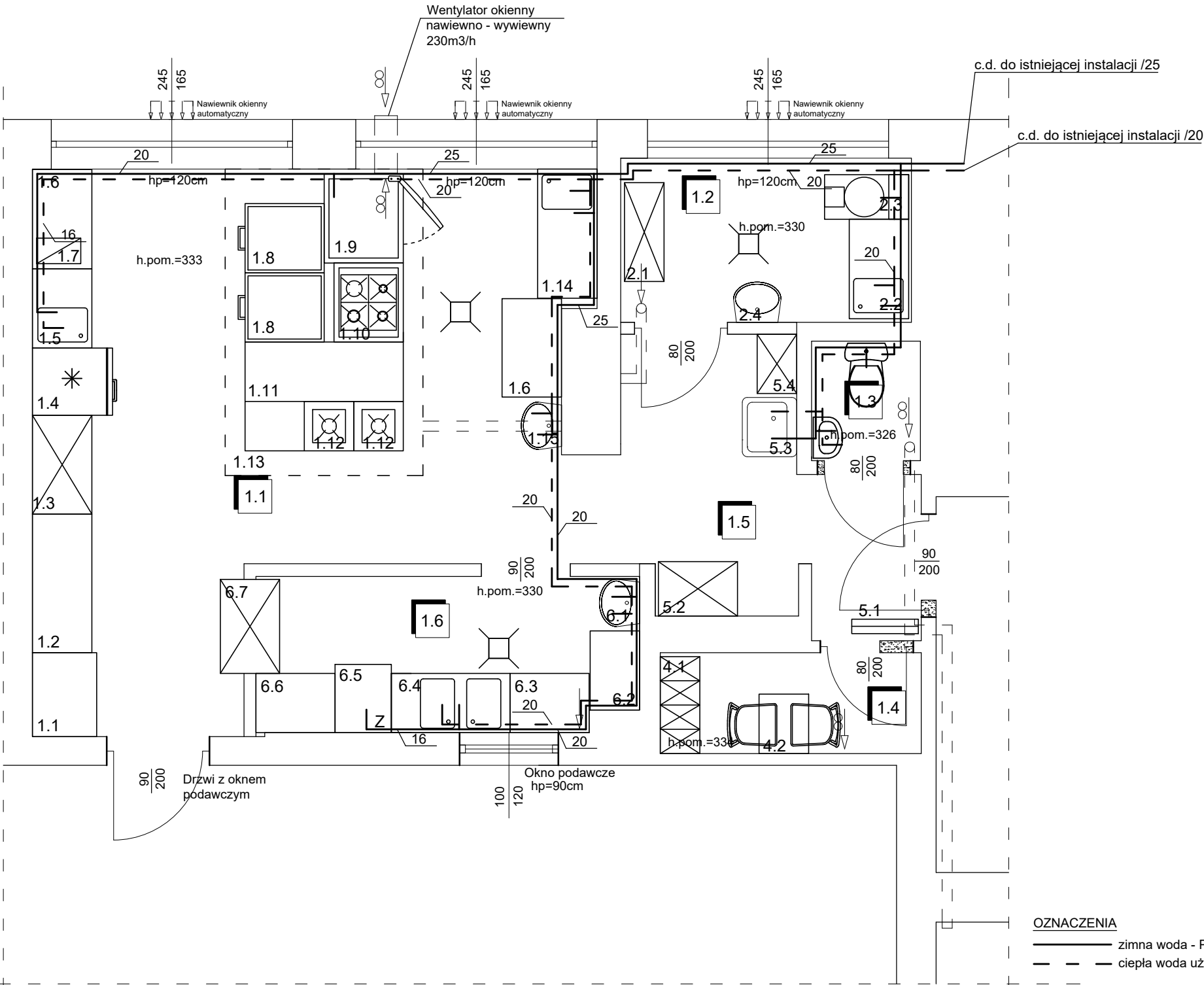


ZESTAWIENIE POMIESZCZEŃ I POWIERZCHNI			
Nr	Przeznaczenie użytkowe pomieszczenia	Powierzchnia	Rodzaj powierzchni
		[m²]	
1.1	Kuchnia	26,36	Gress
1.2	Obieralnia warzyw	4,88	Gress
1.3	WC	1,33	Gress
1.4	Szatnia	2,69	Gress
1.5	Komunikacja	6,78	Gress
1.6	Zmywalnia	6,08	Gress
Razem powierzchnia:		48,12	

WYKAZ URZĄDZEŃ:

- 1.1 BEMAR JEZDNY 2-KOMOROWY Z POJEMNIKAMI Z UCHWYTAMI I POKRYWKAMI
- 1.2 STÓŁ PRZYŚCIENNY Z PÓLKĄ
- 1.3 SZAFKA NA NACZYNIA STOŁOWE / KUCHENNE
- 1.4 SZAFKA CHŁODNICZA JEZDNA
- 1.5 STÓŁ ZE ZLEWEM JEDNOKOMOROWYM
- 1.6 STÓŁ Z BLOKIEM 2 SZUFLAD I PÓLKĄ
- 1.7 SZATKOWNICA DO WARZYW
- 1.8 PATELNIKA ELEKTRYCZNA
- 1.9 PIEC KONWEKCYJNO - PAROWY
- 1.10 KUCHENKA GAZOWA 4-PALNIKOWA Z PIEKARNIKIEM ELEKTRYCZNYM
- 1.11 STÓŁ POMOCNICZY CENTRALNY
- 1.12 TABORET GRZEWczy 50X50
- 1.13 OKAP WYCIĄGOWY Z ŁŁAPACZAMI TŁUSZCZU
- 1.14 STÓŁ ZE ZLEWEM JEDNOKOMOROWYM I PÓLKĄ
- 1.15 UMYWALKA
- 1.13 STÓŁ POMOCNICZY DO NAKŁADANIA POTRAW
- 2.1 REGAŁ MAGAZYNOWY 100x40
- 2.2 STÓŁ ZE ZLEWEM JEDNOKOMOROWYM Z MIEJSCEM NA POJEMNIK NA ODPADKI
- 2.3 OBIERACZKA DO ZIEMNIAKÓW WRAZ Z SEPARATOREM OBIERZYN
- 2.4 UMYWALKA
- 4.1 SZAFKA BHP WĄSKA (4 KOLUMNY)
- 4.2 STOLIK I 2 KRZESŁA
- 5.1 LAMPA OWADOBÓJCZA
- 5.2 SZAFKA NA ŚRODKI CZYSTOŚCI
- 5.3 ZLEW GŁĘBOKI DO MYCIA NACZYŃ KUCHENNYCH
- 5.4 REGAŁ MAGAZYNOWY 60x40
- 6.1 UMYWALKA
- 6.2 STÓŁ Z PÓLKĄ
- 6.3 STÓŁ BEZ PÓŁKI Z MIEJSCEM NA POJEMNIK NA ODPADKI
- 6.4 STÓŁ ZE ZLEWEM DWUKOMOROWYM I PÓLKĄ
- 6.5 ZMYWARKA Z PODSTAWĄ I UZDATNIACZEM
- 6.6 STÓŁ BEZ PÓŁKI
- 6.7 SZAFKA PRZELOTOWA 96X60

RZUT KUCHNI - SCHEMAT INSTALACJI WODOCIĄGOWEJ		SKALA	1:50
		BRANŻA	
		INSTALACJE	
NAZWA INWESTYCJI	ROBOTY REMONTOWE W RAMACH ZADANIA MODERNIZACJA STOŁÓWKI W SZKOLE PODSTAWOWEJ IM. M. KOPERNIKA W ROGOWIE		
INWESTOR	Gmina Rogowo, ul. Kościelna 8, 88-420 Rogowo		
ADRES INWESTYCJI	Działka nr 197,obręb 0016 Rogowo, gmina Rogowo		
PROJEKTANT	dr inż. Andrzej Frydryszak upr. nr GPKG-I-7342-39/96 do projektowania bez ograniczeń w zakresie sieci instalacji i urządzeń wod-kan, ciepłych, wentylacyjnych i gazowych		DATA I PODPIS
	04.04.2024r.		
DWG	Biurow Usług Projektowych i Obsługi Inwestycji DWG Pracownia Projektowa: Plac Wolności 21; 88-400 Żnin - tel. 600 500 262, 52 552 46 30, fax. 52 552 45 80 www.dwg.com.pl		NR RYSUNKU S2



OZNACZENIA

— zimna woda - Pex Al

- - - ciepła woda użytkowa - Pex Al

oznaczenie średnic według schematu: wz/cwu

Ciepła woda użytkowa przygotowywana będzie na dotychczasowych zasadach, z istniejącej kotłowni