

STAŁA ORGANIZACJA RUCHU

„Remont drogi powiatowej nr 1488P w m. Próchnowo„

Inwestor: Gmina Margonin, ul. Kościuszki 13, 64-830 Margonin,

Jednostka projektowa: Pracownia Projektowa DROG-CAD, ul. Bukowska 116/18, 60-397 Poznań,

| STANOWISKO | BRANŻA | IMIĘ I NAZWISKO | NUMER UPRAWNIEŃ I SPECJALNOŚĆ | PODPIS |
|------------|---------|-----------------------|--|--------|
| Projektant | DROGOWA | mgr inż. Maciej Nowak | WKP/0089/POOD/08 do projektowania bez ograniczeń w specjalności drogowej | |

Egzemplarz nr

Spis treści

| | | |
|----------------|---|----------------|
| 1. | Część formalna | 3 |
| 1.1 | Zamawiający | 3 |
| 1.2 | Wykonawca | 3 |
| 1.3 | Przedmiot oraz cel opracowania | 3 |
| 1.4 | Podstawa opracowania | 3 |
| 1.5 | Karta opinii i uzgodnień..... | 5 |
| 2. | Część opisowa | 6 |
| 2.1 | Stan istniejący..... | 6 |
| 2.2 | Stan projektowany | 6 |
| 2.3 | Projektowana organizacja ruchu | 6 |
| 2.4 | Podstawowe wymagania jakościowe i parametry techniczne dotyczące stosowanych znaków i urządzeń oraz materiałów zastosowanych do ich wykonania:..... | 6 |
| 2.5 | Termin wprowadzenia i czas trwania stałej organizacji ruchu | 8 |
| 3. | Część rysunkowa | 9 |
| Rys. 1.0 | Plan orientacyjny | skala 1:15 000 |
| Rys. 2.1 – 2.2 | Plan organizacji ruchu | skala 1:500 |

1. Część formalna

1.1 Zamawiający



Powiat Chodzieski

ul. Wiosny Ludów 1

64-800 Chodzież

1.2 Wykonawca



ul. Bukowska 116/18

60-397 Poznań

tel. +48 613 070 170, e-mail: biuro@drogcad.pl

1.3 Przedmiot oraz cel opracowania

Przedmiotem opracowania jest projekt zmiany organizacji ruchu na drodze powiatowej w miejscowości Próchnowo-Osada w obrębie Sułaszewo. Niniejszy projekt stanowi podstawę do uzyskania niezbędnych opinii oraz uzgodnień w celu zatwierdzenia i wprowadzenia projektowanej organizacji ruchu.

1.4 Podstawa opracowania

[1] Umowa z Inwestorem,

[2] Wizja Lokalna,

[3] Ustawa z dnia 20.06.1997 r. – Prawo o ruchu drogowym (Dz. U. 2022 poz. 988 z późniejszymi zmianami),

[4] Rozporządzenie Ministrów Infrastruktury oraz Spraw Wewnętrznych i Administracji z dnia 31 lipca 2002 r. w sprawie znaków i sygnałów drogowych (tekst jednolity: Dz. U. 2019 poz. 2310 z późniejszymi zmianami),

[5] Rozporządzenie Ministra Infrastruktury z dnia 3 lipca 2003 r. w sprawie szczegółowych warunków technicznych dla znaków i sygnałów drogowych oraz urządzeń bezpieczeństwa ruchu drogowego i warunków ich umieszczania na drogach (Dz. U. 2003 nr 220, poz. 2181 z późniejszymi zmianami)

[6] Załączniki 1-4 do w/w rozporządzenia

[7] Rozporządzenia Ministra Infrastruktury z dnia 23 września 2003 r. w sprawie szczegółowych warunków zarządzania ruchem na drogach oraz wykonywania nadzoru nad tym zarządzeniem (Dz.U. 2017 poz. 784 z późniejszymi zmianami)

1.5 Karta opinii i uzgodnień

2. Część opisowa

2.1 Stan istniejący

Planowana inwestycja zlokalizowana jest w obszarze niezabudowanym. W stanie istniejącym droga posiada nawierzchnię asfaltową o szerokości ok. 5,0 m. W ciągu drogi występują zjazdy gospodarcze, w większości posiadające nawierzchnię gruntową. Przebudowywana droga zaliczona jest do kategorii dróg powiatowych, klasy technicznej „Z”. W sąsiedztwie inwestycji zlokalizowane są tereny użytkowane rolniczo i rozproszona zabudowa gospodarcza.

2.2 Stan projektowany

W ramach inwestycji wykonana zostanie jezdnia z betonu asfaltowego o szerokości 5,0 m z obustronnymi poboczeniami o szerokości 1,00 m z kruszywa łamanego. Istniejące zjazdy gospodarcze zostaną wykonane z betonu asfaltowego. Całkowita długość przebudowywanego odcinka wynosi 999,67 m.

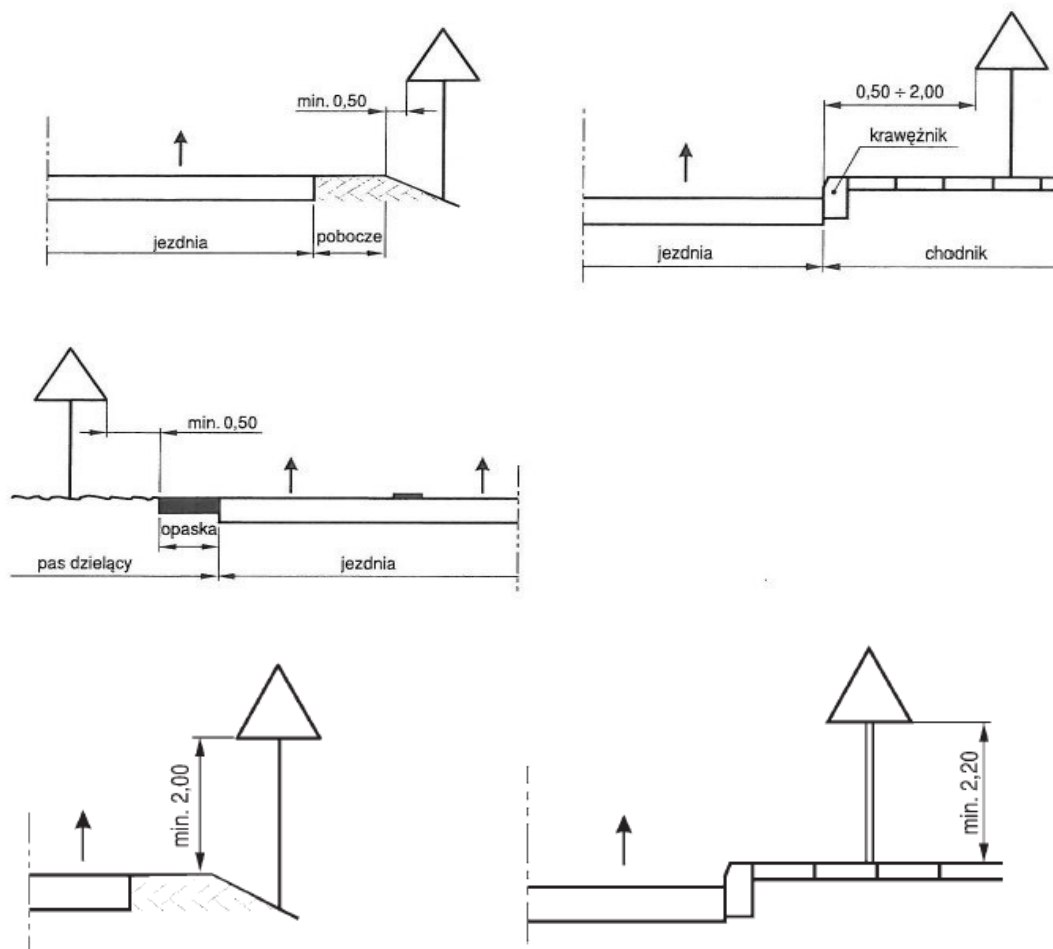
2.3 Projektowana organizacja ruchu

Projektowana organizacja ruchu została przedstawiona w części rysunkowej na rys. 2.0 „Plan organizacji ruchu”.

2.4 Podstawowe wymagania jakościowe i parametry techniczne dotyczące stosowanych znaków i urządzeń oraz materiałów zastosowanych do ich wykonania:

- każdy materiał na który nie ma polskiej normy, powinien posiadać Świadectwo zgodności z Polska Norma lub Aprobata Techniczna wydana przez Instytut Badawczy Dróg i Mostów – IBDIM,
- materiały do oznakowania pionowego powinny posiadać Certyfikat na znak bezpieczeństwa B lub Świadectwo kwalifikacji do kompleksowego wykonywania pionowego oznakowania dróg wydane przez IBDIM producentowi pionowego oznakowania drogowego,
- oznakowanie poziome należy wykonać jako cienkowarstwowe,
- tarcze znaków pionowych należy wykonać z folii odblaskowej II generacji na podkładzie z blachy ocynkowanej z podwójnie zagiętymi ciągłymi krawędziami. Słupki do znaków pionowych należy wykonać z rur ocynkowanych o średnicy 60 mm,

Lokalizacja znaków pionowych w przekroju poprzecznym



OZNAKOWANIE PIONOWE – projektowane

| L.p. | Nazwa | Ilość proj. tarcz znaków | Ilość proj. słup. | Generacja folii odblaskowej użytej na lico znaku | Grupa wielkości znaku | UWAGI |
|------|----------------------|--------------------------|-------------------|--|-----------------------|-------|
| 1 | A-8 + B-33 (70 km/h) | 2 | 1 długi | 2 | małe | - |
| 2 | B-33 (50 km/h) | 1 | 1 krótki | 2 | małe | - |
| 3 | D-15 | 2 | 2 krótkie | 2 | małe | - |

OZNAKOWANIE PIONOWE – do likwidacji

| L.p. | Nazwa | Ilość proj. tarcz znaków | Ilość proj. słup. | Generacja folii odblaskowej użytej na lico znaku | Grupa wielkości znaku | UWAGI |
|------|-----------------------------|--------------------------|-------------------|--|-----------------------|-------|
| 1 | A-30 + T-0 + B-33 (30 km/h) | 6 | 2 długie | 2 | małe | - |

2.5 Termin wprowadzenia i czas trwania stałej organizacji ruchu

Planowany termin wprowadzenia organizacji ruchu do 31 października 2024 r.

Poznań, lipiec 2022 r.

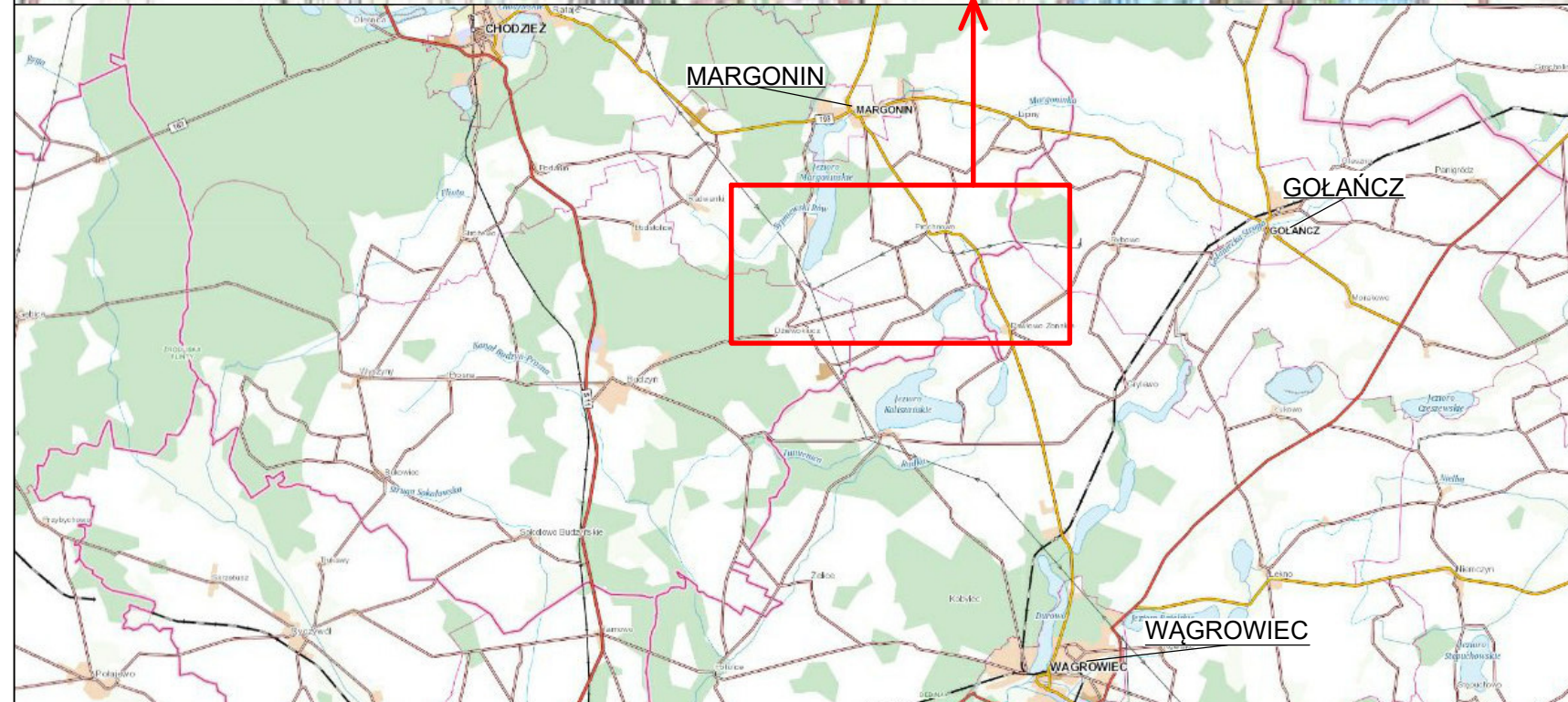
.....



Podpis Projektanta

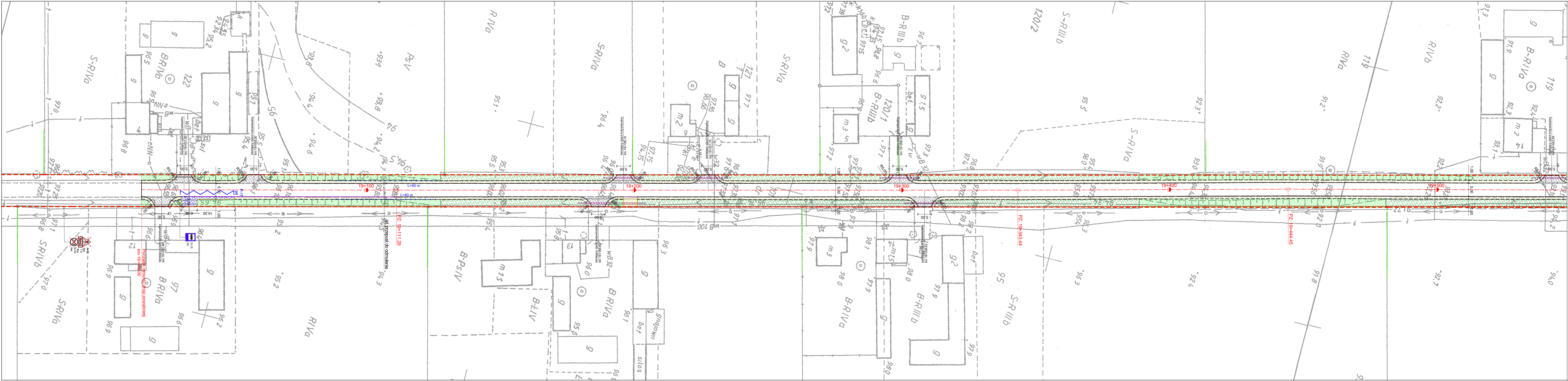
3. Część rysunkowa

Rys. 1.0 Plan orientacyjny skala 1: 15 000

Rys. 2.1 - 2.2 Plan organizacji ruchu skala 1:500



| Inwestor | | Jednostka projektowa | | | |
|---|---------|---|---|------------|-----------|
|  Powiat Chodzieski ul. Wiosny Ludów 1 64-800 Chodzież | |  ul. Bukowska 116/18, 60-397 Poznań tel. 613 070 170 e-mail: biuro@drogcad.pl | | | |
| Zadanie | | "Remont drogi powiatowej nr 1488P w m. Próchnowo" | | | |
| Rysunek | | Plan orientacyjny | | | |
| Projektant | | mgr inż. Maciej NOWAK | WKP/0089/POOD/08 uprawnienia budowlane do projektowania bez ograniczeń w specjalności drogowej | Podpis | |
| Stadium | Branża | Skala | Data | Nr rysunku | Nr strony |
| Projekt organizacji ruchu | Drogowa | 1:15 000 | 07.2022 | 1.0 | |



Legenda

- granica pasa drogowego drogi powiatowej

- numer działki przeznaczonej pod inwestycję

- opornik betonowy 12x25x100 cm

- obrzeże betonowe 8x30x100 cm

- nawierzchnia asfaltowa

- pobocze z jasnego kruszywa łamanego

- nawierzchnia z kostki betonowej do przełożenia (w tym skrzynki pocztowe, lawka i tablica ogłoszeń UMIG)

- utwardzona nawierzchnia z kostki betonowej

- nawierzchnia zjazdu, nawierzchnia asfaltowa

- zieleni (humus z obsianiem mieszaną traw)

- odcinek dowiązania do istniejącej konstrukcji nawierzchni asfaltowej

- konserwacja istniejącego rowu

- remont kanalizacji rowu drogowego, rura PP o średnicy Ø300

- bariera drogowa ochronna stalowa

D-15

PJ

- ist. oznakowanie pionowe do wymiany na nowe

50

B-33

ist

- ist. oznakowanie pionowe



30

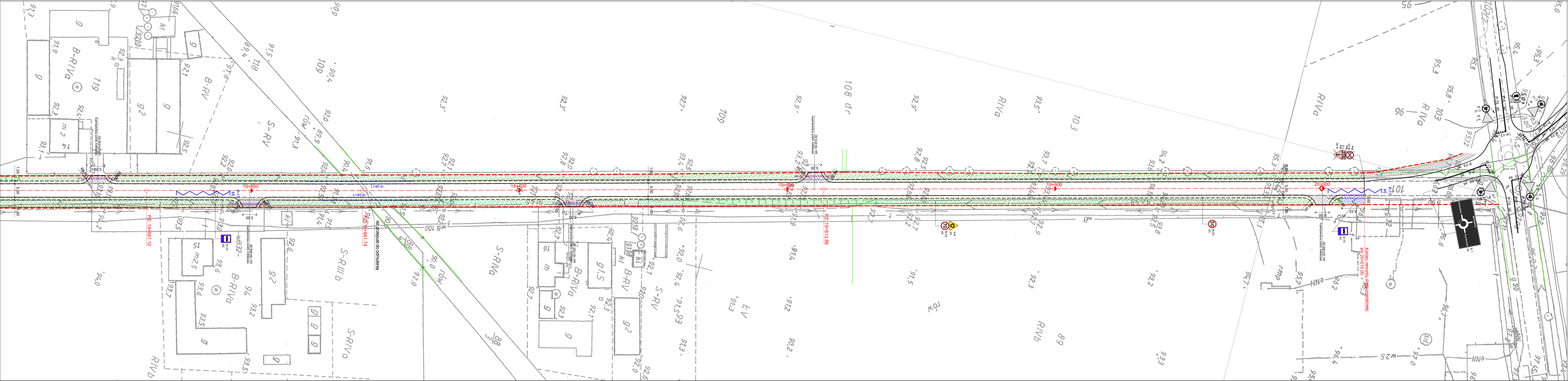
B-33

kw



- ist. oznakowanie pionowe przeznaczone do likwidacji

- prj. oznakowanie poziome

| | | | | | |
|---|---------|--|---|------------|-----------|
| Inwestor | | Jednostka projektowa | | | |
|  <div>Powiat Chodzieski ul. Wiosny Ludów 1 64-800 Chodzież</div> | |  <div>Pracownia Projektowa DROG-CAD ul. Bukowska 116/15, 60-387 Poznań tel. 61 3 201 110 e-mail: biuro@drog-cad.pl</div> | | | |
| Zadanie | | "Remont drogi powiatowej nr 1488P w m. Próchnowo" | | | |
| Rysunek | | Plan organizacji ruchu | | | |
| Projektant | | mgr inż. Maciej NOWAK | WKP/0089/POOD/08 uprawnienia budowlane do projektowania bez ograniczeń w specjalności drogowej | Podpis | |
| Stadium | Branża | Skala | Data | Nr rysunku | Nr strony |
| Projekt organizacji ruchu | Drogowa | 1:500 | 07.2022 | 2.1 | |



- Legenda**
- granica pasa drogowego drogi powiatowej
 - numer działki przeznaczanej pod inwestycję
 - opornik betonowy 12x25x100 cm
 - obrzeże betonowe 8x30x100 cm
 - nawierzchnia asfaltowa
 - pobocze z jasnego kruszywa łamanego
 - nawierzchnia z kostki betonowej do przełożenia (w tym skrzyżni pocztowe, lawka i tablica ogłoszeń UMIg)
 - utwardzona nawierzchnia z kostki betonowej
 - nawierzchnia zjazdu, nawierzchnia asfaltowa
 - zieleni (humus z obsianiem mieszaną traw)
 - odcinek dowiązania do istniejącej konstrukcji nawierzchni asfaltowej
 - konserwacja istniejącego rowu
 - remont kanalizacji rowu drogowego, rura PP o średnicy Ø300
 - bariera drogowa ochronna stalowa
 - ist. oznakowanie pionowe do wymiany na nowe
 - ist. oznakowanie pionowe
 - ist. oznakowanie pionowe przeznaczone do likwidacji
 - prj. oznakowanie poziome

| | | | | | |
|---|---------|---|--|---|-----------|
| Inwestor | | | Jednostka projektowa | | |
|  Powiat Chodzieski ul. Wiosny Ludów 1 64-800 Chodzież | | |  Pracownia Projektowe DROG-CAD ul. Bukowska 116/15, 60-387 Poznań tel. 61 3 200 110 e-mail: biuro@drog-cad.pl | | |
| Zadanie | | "Remont drogi powiatowej nr 1488P w m. Próchnowo" | | | |
| Rysunek | | Plan organizacji ruchu | | | |
| Projektant | | mgr inż. Maciej NOWAK | | WKP/0089/POOD/08 uprawnienia budowlane do projektowania bez ograniczeń w specjalności drogowej | |
| Podpis | | | | | |
| Stadium | Branża | Skala | Data | Nr rysunku | Nr strony |
| Projekt organizacji ruchu | Drogowa | 1:500 | 07.2022 | 2.2 | |