

Projekt 2

Data: 02.03.2020
Edytor:



Edytor
Telefon
faks
e-Mail

Spis treści

Projekt 2

Strona tytułowa projektu	1
Spis treści	2
Lista oprav	3
Ulica 1	
Dane planowania	4
Pola oszacowania	
Pole oszacowania Jezdnia 1	
Izolinie (E)	5
Pole oszacowania Chodnik 1	
Izolinie (E)	6
Pole oszacowania Chodnik 2	
Izolinie (E)	7



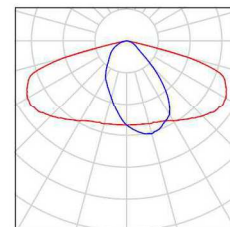
Edytor
Telefon
faks
e-Mail

Projekt 2 / Lista opraw

4 Ilość

Numer artykułu: 403152
Strumień świetlny (Oprawa): 8910 lm
Strumień świetlny (Lampy): 10582 lm
Moc opraw: 70.0 W
Klasyfikacja oświetleń CIE: 100
Kod Flux CIE: 45 78 97 100 84
Wyposażenie: 1 x 32 OSLON SQUARE
GIANT@700mA NW 740 230V 00-36-981
(Czynnik korekcyjny 1.000).

Ilustracje oświetleń
znajdziesz w naszym
katalogu oświetleń.



Edytor
Telefon
faks
e-Mail

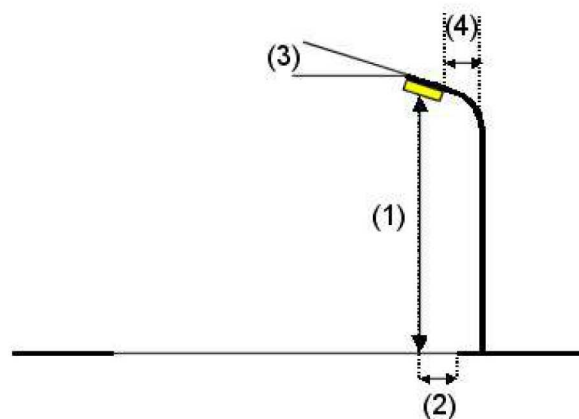
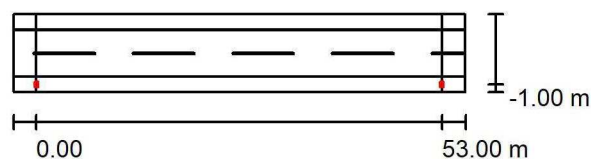
Ulica 1 / Dane planowania

Profil ulicy

Chodnik 1 (Szerokość: 2.000 m)
Jezdnia 1 (Szerokość: 6.000 m, Liczba pasów jezdni: 2, Nawierzchnia: R3, q0: 0.070)
Chodnik 2 (Szerokość: 2.000 m)

Współczynnik konserwacji: 0.80

Rozmieszczenia opraw



Oprawa:

Strumień świetlny (Oprawa): 8910 lm
Strumień świetlny (Lampy): 10582 lm
Moc opraw: 70.0 W
Rozmieszczenie: jednostronnie na dole
Odstęp słupa: 53.000 m
Wysokość montażu (1): 9.000 m
Wysokość punktu świetlnego: 8.868 m
Nawis (2): -1.000 m
Nachylenie wysięgnika (3): 0.0 °
Długość wysięgnika (4): 1.500 m

Wartości maksymalne mocy oświetleniowej

przy 70°: 604 cd/klm
przy 80°: 54 cd/klm
przy 90°: 0.00 cd/klm

W każdym kierunku tworzącym podany kąt z dolną linią pionową przy zainstalowanym i gotowym do użytku oświetleniu.

Żadna moc oświetleniowa powyżej 90°.

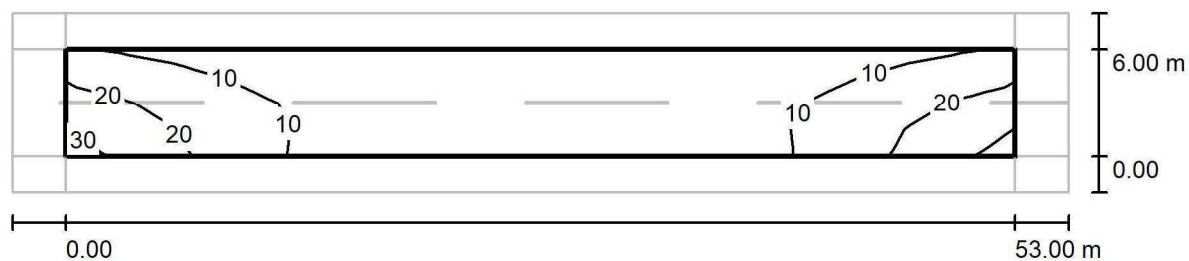
Rozmieszczenie spełnia wymagania klasy mocy oświetleniowej G3.

Rozmieszczenie spełnia wymagania klasy indeksu oślepiania D.6.



Edytor
Telefon
faks
e-Mail

Ulica 1 / Pole oszacowania Jezdnia 1 / Izolinie (E)



Wartości Lux, Skala 1 : 422

Siatka: 18 x 4 Punkty

E_m [lx]
10

E_{min} [lx]
3.25

E_{max} [lx]
30

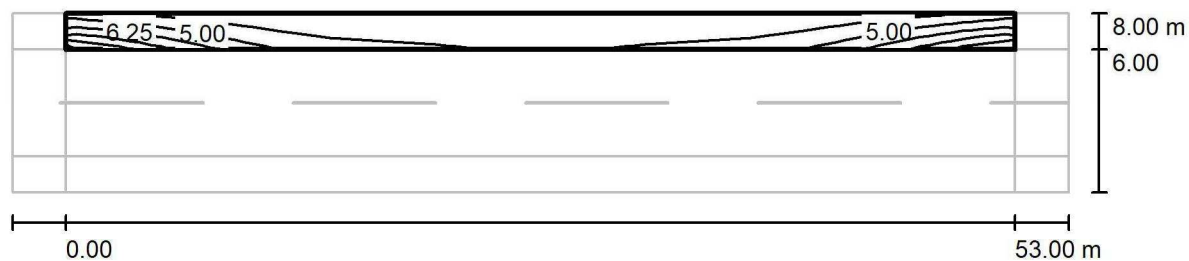
E_{min} / E_m
0.318

E_{min} / E_{max}
0.109



Edytor
Telefon
faks
e-Mail

Ulica 1 / Pole oszacowania Chodnik 1 / Izolinie (E)



Wartości Lux, Skala 1 : 422

Siatka: 18 x 3 Punkty

E_m [lx]
4.22

E_{min} [lx]
2.68

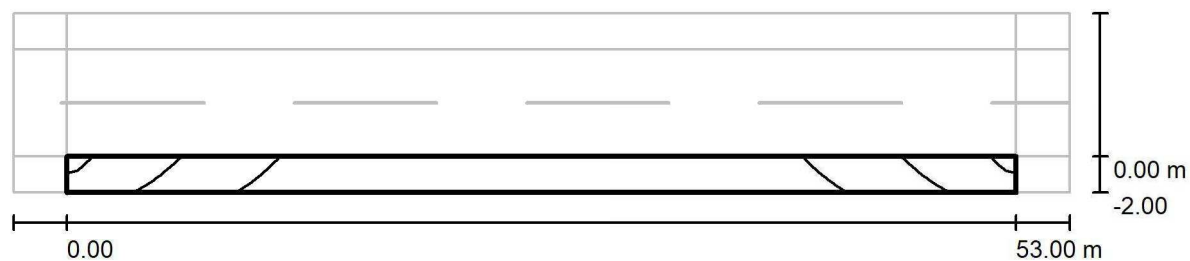
E_{max} [lx]
8.91

E_{min} / E_m
0.636

E_{min} / E_{max}
0.301



Edytor
Telefon
faks
e-Mail

Ulica 1 / Pole oszacowania Chodnik 2 / Izolinie (E)

Wartości Lux, Skala 1 : 422

Siatka: 18 x 3 Punkty

 E_m [lx]
10 E_{min} [lx]
1.69 E_{max} [lx]
29 E_{min} / E_m
0.162 E_{min} / E_{max}
0.058