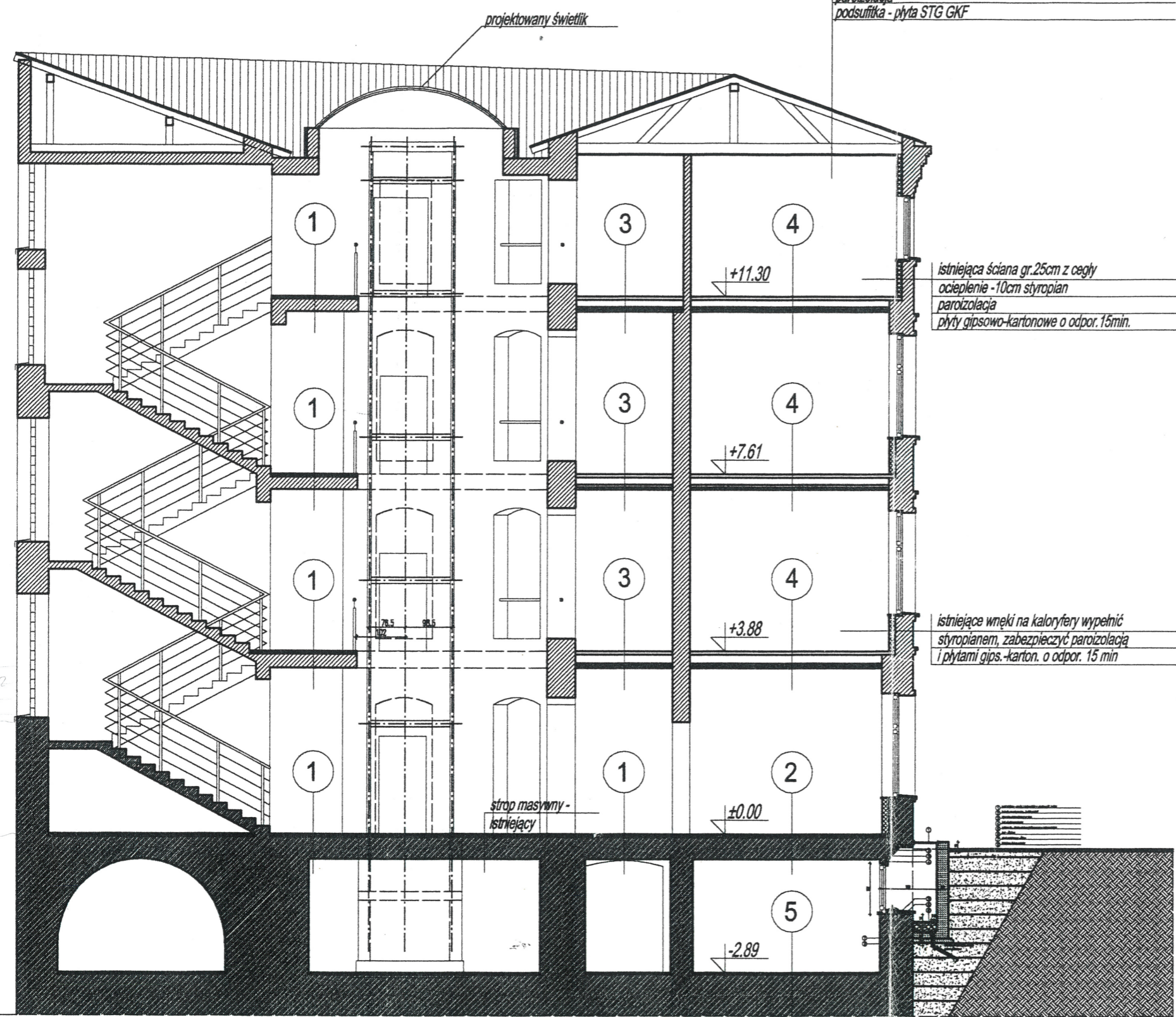


papa zgrzewalna
 konstr. drewniana poddasza-zaimpregnować FOBOSEM
 wełna mineralna 20cm
 paroizolacja
 podsufitka - płyta STG GKF

UWAGA:
 Wymagana odporność ogniowa dla stropów = 60minut, NRO
 EWENTUALNE INNE ZAŁOŻENIA ODPORNOŚCI OGNIOWEJ STROPÓW
 MOŻLIWE JEDYNIĘ PO AKCEPTACJI KOMENDY WOJEWÓDZKIEJ
 PAŃSTWOWEJ STRAŻY POŻARNEJ W TORUNIU



istniejąca ściana gr.25cm z cegły
 ocieplenie -10cm styropian
 paroizolacja
 płyty gipsowo-kartonowe o odpor. 15min.

istniejące wnęki na kaloryfery wypełnić
 styropianem, zabezpieczyć paroizolacją
 i płytami gips.-karton. o odpor. 15 min

- 1 płytki ceramiczne na zaprawie (wg. proj. wnetrz) 2cm
 gładź cementowa - istniejąca
 warstwa akustyczna - istniejąca
 strop żelbetonowy - istniejący
- 2 wykładzina (wg. proj. wnetrz)
 gładź cementowa - istniejąca
 warstwa akustyczna - istniejąca
 strop żelbetonowy - istniejący
- 3 płytki ceramiczne na zaprawie (wg. proj. wnetrz) 2cm
 gładź cementowa -0.5cm
 płyta GKF - NIDA GIPS „P” 2x12,5 mm 2cm
 płyta V100 22mm 2.8cm
 pustka powietrzna
 belki stropowe - (patrz: proj. konstr.)
 wełna mineralna miękka 10cm -5cm
 deskowanie - istniejące
 tynk - istniejący
 płyta GKF 1.25cm
- 4 wykładzina (wg. proj. wnetrz) 2cm
 gładź cementowa -0.3cm
 płyta GKF - NIDA P 2x12,5 mm 2cm
 płyta V100 22mm 2.8cm
 pustka powietrzna
 belki stropowe - (patrz: proj. konstr.)
 wełna mineralna miękka 10 cm -5cm
 deskowanie - istniejące
 tynk - istniejący
 płyta GKF 1.25cm
- 5 gładź cementowa 5cm
 2 x papa asfaltowa termozgrzewalna
 posadzka istniejąca

Uwaga!!!
 W pomieszczeniach na parterze, w których była podłoga na legarach,
 na istniejącym podkładzie piaskowym wykonać podłogę
 o następującym uwarstwieniu:
 - wykładzina tytanowa (według projektu wnetrz),
 - gładź cementowa - 4cm,
 - chudy beton.

*Poprawki
 na wisieno
 A. Dąbowski*

PRZEKRÓJ I-I

magister inżynier architekt
Małgorzata Schmidt
 nr upr. GP-KZ-7342/126/92
 projektant uprawnienia pełne architektoniczne
 1) do sporządzania projektów architektonicznych
 wszelkich obiektów budowlanych
 2) do kierowania, nadzorowania, kontrolowania
 budów osób fizycznych

PION PRZEDSIĘBIORSTWO PROJEKTOWO - REALIZACYJNE BUDOWNICTWA - BYDGOSZCZ

Inwestor: URZĄD MIASTA BYDGOSZCZY	Temat: REMONT BUDYNKU PRZY ul. JANA KAZIMIERZA 5	Nr rysunku: 8
Rysunek: PRZEKRÓJ I-I		Skala: 1:100
Projektował: mgr inż. arch. L. MAGDAŃSKA opr. nr WBPP-NB-72-011992	Opracował: mgr inż. arch. Tomasz...	Sprawił: <i>[Signature]</i>
		Nr zlec.: 10/02
		Faza: P.W.