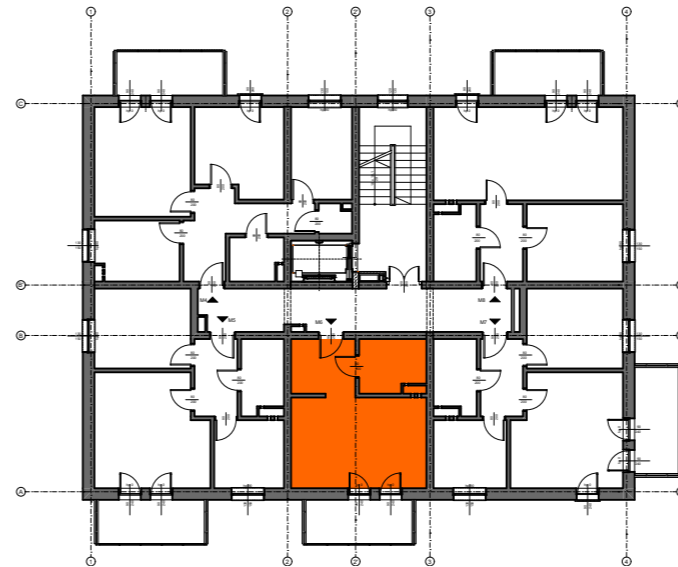


ZESTAWIENIE POWIERZCHNI UŻYTKOWEJ-
MIESZKANIE NR 6,11,16

1	PRZEDPOKÓJ	5,53 m ²
2	POKÓJ DZIENNY Z ANEKSEM KUCHENNYM	19,33 m ²
3	ŁAZIENKA	5,39 m ²
SUMA		30,25 m²



 BIURO USŁUG ARCHITEKTONICZNYCH S-ka. z o.o. 41-506 CHORZÓW ul. Przyjemna 14 tel. 246-03-08	
NAZWA OBIEKTU BUDOWLANEGO	KONCEPCJA ARCHITEKTONICZNO-URBANISTYCZNA ZABUDOWY WIELORODZINNEJ PRZY UL. TOPOŁOWEJ ŁAZY
TYTUŁ RYSUNKU	PROJEKT ARANŻACJI - MIESZKANIE 6,11,16
IMIĘ I NAZWISKO PROJEKTANTA	mgr inż. arch. Walenty WRÓBEL
NR UPRAWNIEN BUDOWLANÝCH	409/79
DATA SPORZĄDZENIA	LIPIEC 2021
IMIĘ I NAZWISKO PROJ. SPRAWDZAJĄCEGO	mgr inż. arch. Piotr BUŚKO
NR UPRAWNIEN BUDOWLANÝCH	18/06/SŁOKK
DATA SPRAWDZENIA	LIPIEC 2021
SKALA RYS.	1:300, 1:50, 1:1,25
NR RYS.	17