

INSTRUKCJA MONTAŻU WIATY

Zestawienie elementów składowych wiaty (patrz załączony rysunek)

1- słupy nośne długie	- sztuk 2
2- słupy nośne krótkie	- sztuk 3
3- krokiew krótka	- sztuk 3
4 - kleszcze	- sztuk 6
5- płatew	- sztuk 1
6- krokiew długa	- sztuk 3
7- usztywnienie	- sztuk 3
8- deska 390 x12 x 2,2 cm	- sztuk 55
Łącznik budowlany	- sztuk 10
Śruba M 10	- sztuk 24

I. Wiaty winna być posadowiona na powierzchni(placu) pozbawionej przeszkód o wielkości 4,5 m x 4,5 m.

II. Przed posadowieniem konstrukcji wiaty konieczne jest przygotowanie stóp fundamentowych z betonu C15 z zatopionymi kotwami do umocowania słupów pionowych. Czynność tę należy wykonać zgodnie dołączonym projektem technicznym fundamentów. Przygotowanie podstawy fundamentowej jest w gestii kupującego.

III. Wszystkie połączenia śrubowe wykonane są z pomocą śrub M10 w przygotowanych wcześniej przez producenta otworach montażowych.

Kolejność montażu

Czynność pierwsza

Osadzić w przygotowanych wcześniej stopach fundamentowych dwa słupy pionowe i przymocować do kotew fundamentowych za pomocą śrub M10 x 160

Czynność druga

Osadzić w przygotowanych wcześniej stopach fundamentowych trzy słupy pionowe i przymocować do kotew fundamentowych za pomocą śrub M10 x 200

Czynność trzecia

Zamocować na dwóch pionowych słupach 1 płatew nr 5

Sprawdzić położenie poziome belki. Płatew przymocować do słupów pionowych za pomocą łączników budowlanych (po dwa na jeden słup).

Czynność czwarta

Zamocować krokiew nr 6 do płatwi nr 5 oraz słupa nr 2 (trzy sztuki) za pomocą śrub M10 x200. Po osadzeniu krokwi sprawdzić powstałą płaszczyznę połaci dachowej

Czynność piąta

Zamocować krokiew nr 3 do płatwi nr 5 (trzy sztuki) za pomocą łączników budowlanych
Jako pierwsze – zamocować skrajne krokwie

Czynność szósta

Powstałą więźbę usztywnić kleszczami nr 4 (po dwie sztuki na krokiew) za pomocą śrub M10 x 150

Czynność siódma

Przymocować do słupów nr 1 kleszcze nr 4 śrubą M10x 270

Czynność ósma

Przymocować do słupów nr 2 usztywnienie nr 7 przy pomocy gwoździ budowlanych.

Czynność dziewiąta

Wykonanie poszycia dachowego z desek nr 8

Pierwszą spodnią deskę przybić do płaszczyzny krokwi prostopadle do krokwi .

Czynność należy rozpocząć od dołu dachu i posuwać się w górę.

Każda kolejną deskę przybić równoległe do pierwszej z 2 cm zakładem.

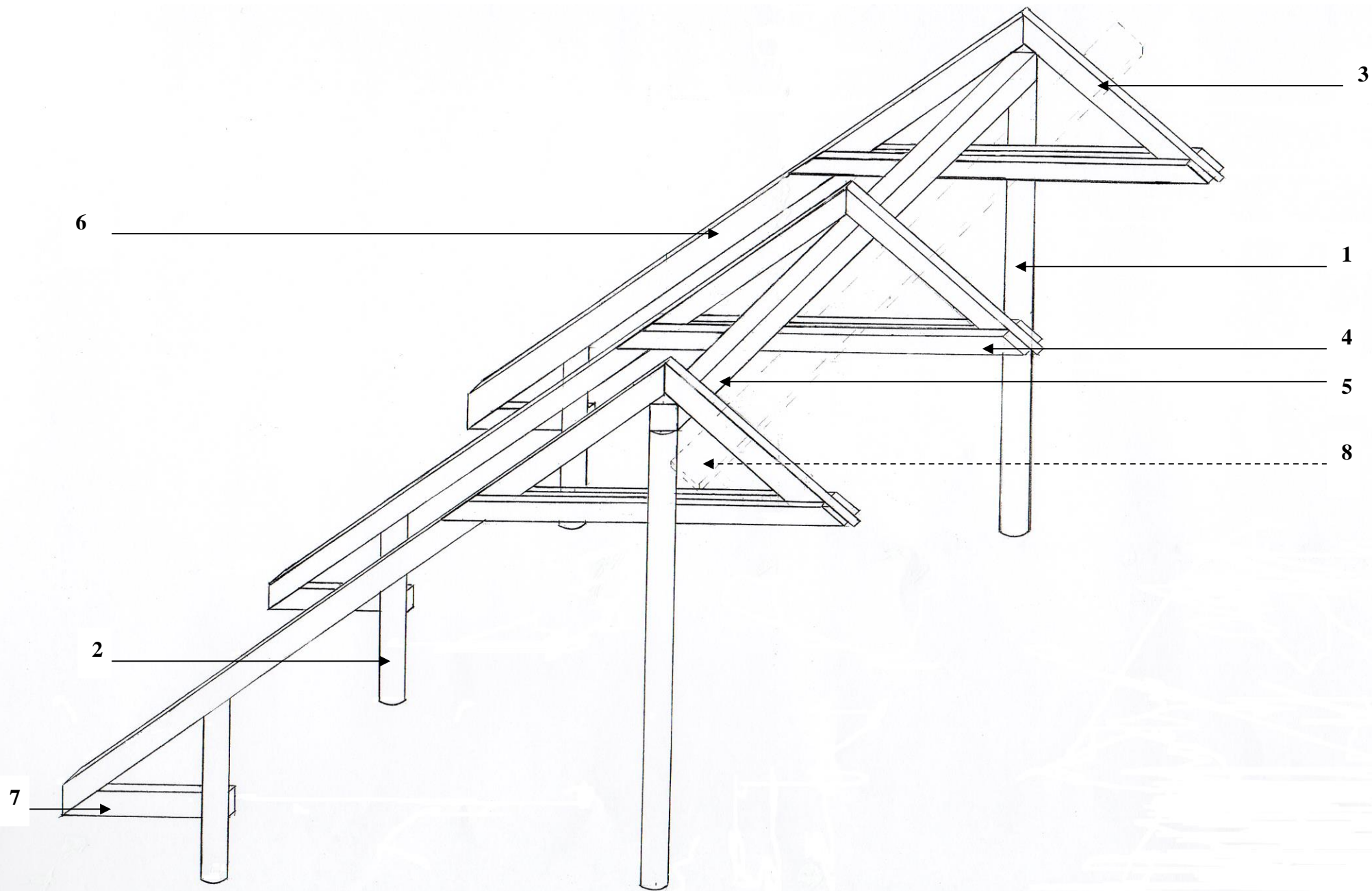
Czynność powtarzać aż do pełnego pokrycia deskami całej połaci dachowej.

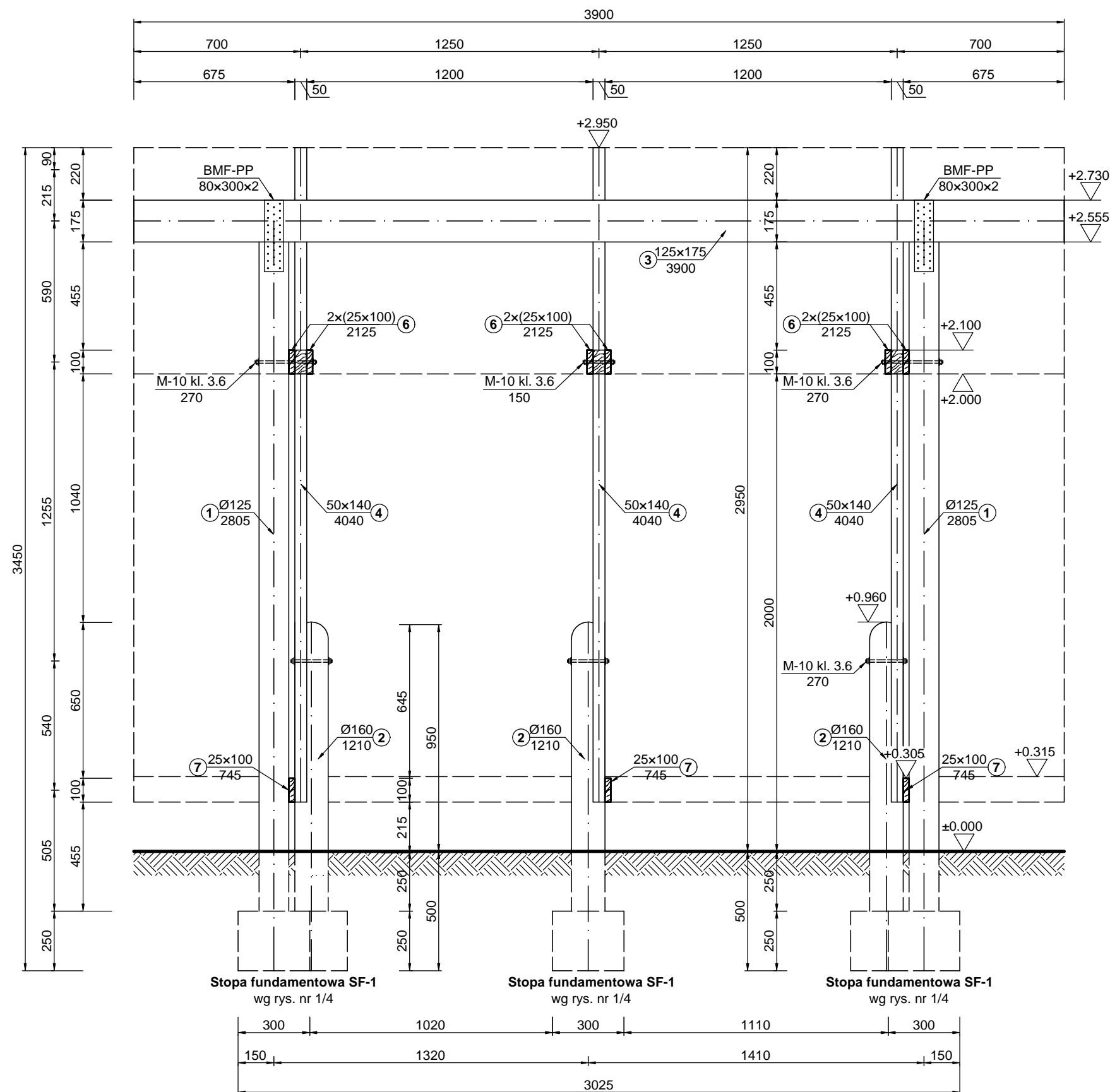
Taką samą operację wykonać na drugiej połaci dachowej.

Wszystkie konieczne połączenia śrubowe wykonać należy z wykorzystaniem dołączonych śrub i nakrętek w wykonanych przez producenta otworach montażowych.

Zabrania się dokonywania jakichkolwiek dodatkowych otworów w drewnie.

WIATA MAŁA

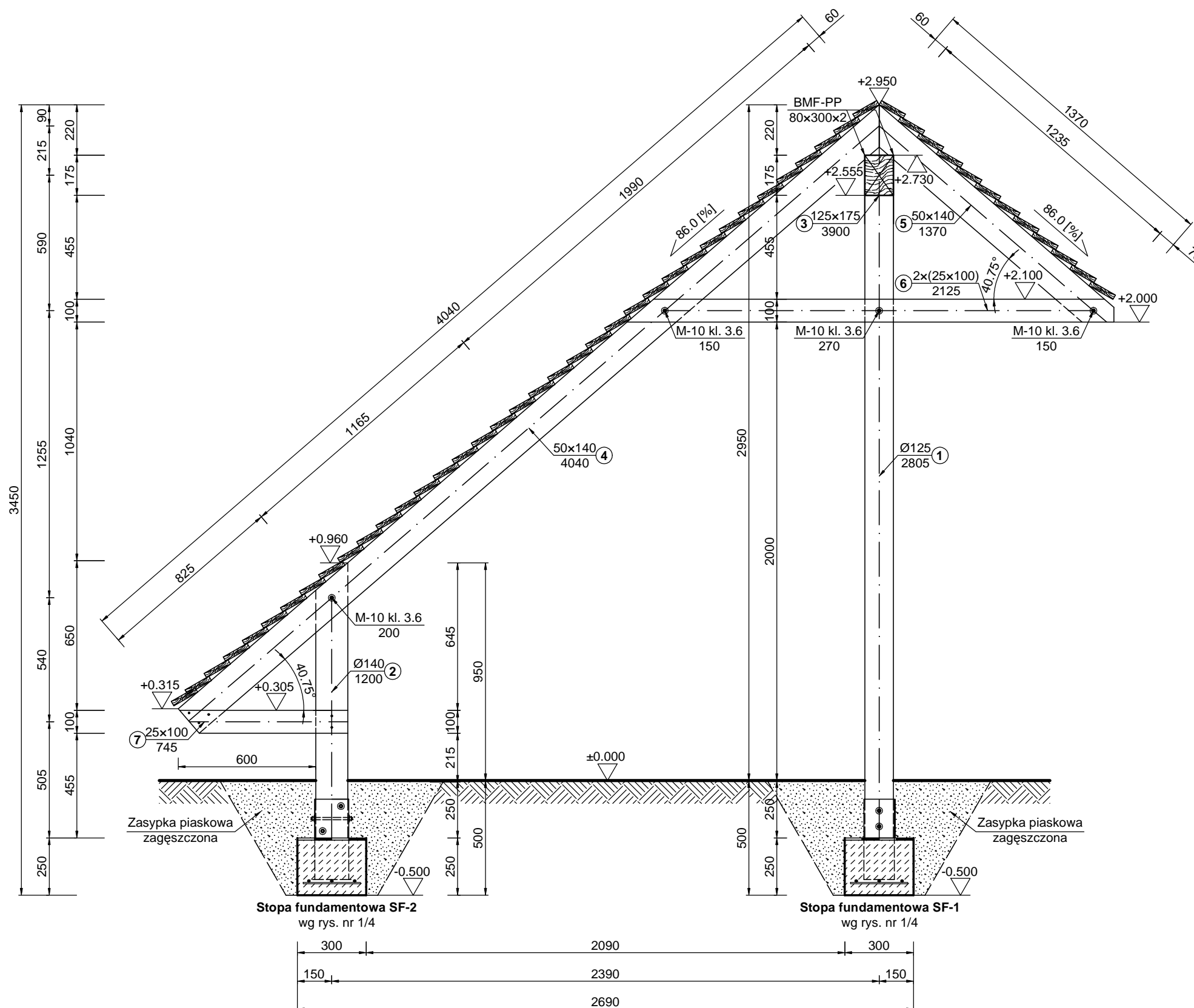




ZESTAWIENIE DREWNIANYCH ELEMENTÓW KONSTRUKCYJNYCH						
Nr elementu	Nazwa elementu	Średnica/przekrój	Długość	Objętość elementu	Liczba elementów	Objętość razem
[--]	[--]	[mm]	[m]	[m³]	[sztuk]	[m³]
1	Stup nr 1	125	2.805	0.034	2	0.068
2	Stup nr 2	140	1.200	0.018	3	0.054
3	Platew	125x175	3.900	0.085	1	0.085
4	Krokiew nr 1	50x140	4.040	0.028	3	0.084
5	Krokiew nr 2	50x140	1.370	0.010	3	0.030
6	Kleszcze	25x100	2.125	0.005	6	0.030
7	Usztywnienie	25x100	0.745	0.002	3	0.006
						0.357

ROZWIĄZANIA MATERIAŁOWE
Konstrukcja dewniana: Tarcica: klasa C35
Pokrycie dachowe: Deski drewniane 22x120 [mm], l= 3.900 [m] Powierzchnia pokrycia: A= 21.04 [m²] Objętość: V= 0.46 [m³]
Łączniki: Śruby: M-10, klasy 3.6, 24 [sztuki] Podkładki: Ø30 [mm]
BMF-PP: płytki perforowane 80x300x2, 4 [sztuki] Wkręty samowierzące do drewna lub gwoździe
UWAGI
Montaż elementów przeprowadzić w kolejności zgodnie z ich numeracją.
Elementy drewniane zaimpregnować wg norm przedmiotowych.

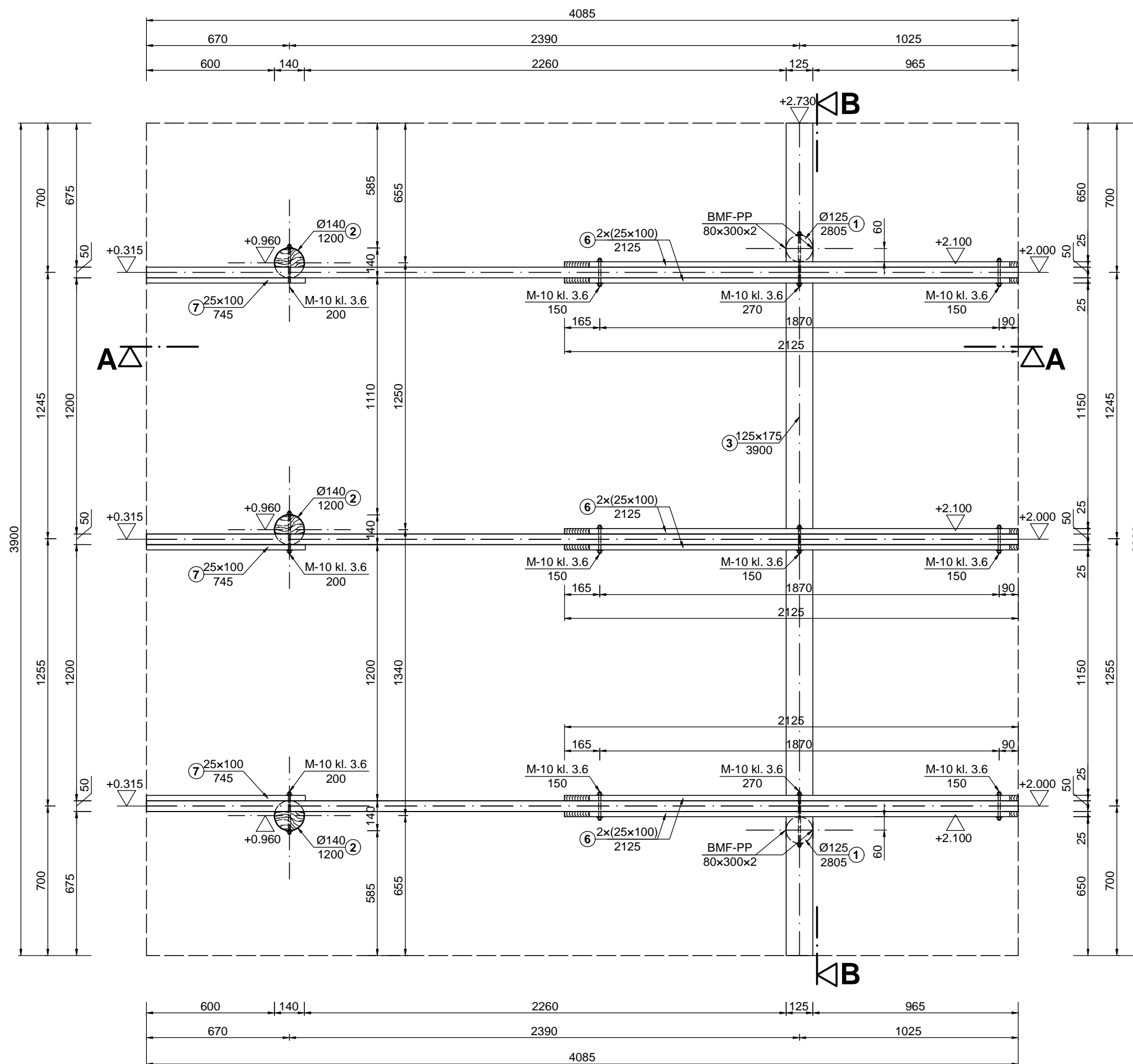
PRZEDSIĘBIORSTWO BUDOWLANO - INWESTYCYJNE "NAOS"			
INŻ. BOGUSŁAW DROŹDŹ			
78-320 Połczyn-Zdrój, ul. B. Chrobrego 24			
Zleceniodawca:	Zespół Składcic Lasów Państwowych w Białogardzie ul. Wojska Polskiego 43, 78-200 Białogard		
Obiekt:	Wiata drewniana nr 1		
Stadium:	Projekt techniczny /konstrukcja/		Data: 17.06.2011 r.
Treść rysunku:	PRZEKRÓJ PODŁUŻNY B-B		Rys. nr: 4/4 Skala: 1: 20
Projektował, konstrukcja:	inż. Bogusław Drożdż	Nr uprawnień: A/PNB/8300/268/81	
Opracował:	Krzysztof Popielewski	Nr uprawnień: ----	



ZESTAWIENIE DREWNIANYCH ELEMENTÓW KONSTRUKCYJNYCH						
Nr elementu	Nazwa elementu	Średnica/przekrój	Długość	Objętość elementu	Liczba elementów	Objętość razem
[--]	[--]	[mm]	[m]	[m³]	[sztuk]	[m³]
1	Stup nr 1	125	2.805	0.034	2	0.068
2	Stup nr 2	140	1.200	0.018	3	0.054
3	Płatew	125x175	3.900	0.085	1	0.085
4	Krokiew nr 1	50x140	4.040	0.028	3	0.084
5	Krokiew nr 2	50x140	1.370	0.010	3	0.030
6	Kleszcze	25x100	2.125	0.005	6	0.030
7	Usztywnienie	25x100	0.745	0.002	3	0.006
						0.357

ROZWIĄZANIA MATERIAŁOWE	
Konstrukcja drewniana: Tarcica: klasa C35	
Pokrycie dachowe: Deski drewniane 22x120 [mm], l= 3.900 [m] Powierzchnia pokrycia: A= 21.04 [m²] Objętość: V= 0.46 [m³]	
Łączniki: Śruby: M-10, klasy 3.6, 24 [sztuki] Podkładki: Ø30 [mm]	
BMF-PP: płytki perforowane 80x300x2, 4 [sztuki] Wkręty samowierzące do drewna lub gwoździe	
UWAGI	
Montaż elementów przeprowadzić w kolejności zgodnie z ich numeracją.	
Elementy drewniane zaimpregnować wg norm przedmiotowych.	

PRZEDSIĘBIORSTWO BUDOWLANO - INWESTYCYJNE "NAOS"			
INŻ. BOGUSŁAW DROŹDŹ			
78-320 Połczyn-Zdrój, ul. B. Chrobrego 24			
Zleceniodawca:	Zespół Składcic Lasów Państwowych w Białogardzie ul. Wojska Polskiego 43, 78-200 Białogard		
Obiekt:	Wiata drewniana nr 1		
Stadium:	Projekt techniczny /konstrukcja/		Data: 17.06.2011 r.
Treść rysunku:	PRZEKRÓJ POPRZECZNY A-A		Rys. nr: 3/4 Skala: 1: 20
Projektował, konstrukcja:	inż. Bogusław Drożdż	Nr uprawnień: A/PNB/8300/268/81	
Opracował:	Krzysztof Popielewski	Nr uprawnień: ----	



ZESTAWIENIE DREWNIANYCH ELEMENTÓW KONSTRUKCYJNYCH						
Nr elementu	Nazwa elementu	Średnica/przekrój	Długość	Objętość elementu	Liczba elementów	Objętość razem
[--]	[--]	[mm]	[m]	[m³]	[sztuk]	[m³]
1	Stup nr 1	125	2.805	0.034	2	0.068
2	Stup nr 2	140	1.200	0.018	3	0.054
3	Płatew	125x175	3.900	0.085	1	0.085
4	Krokiew nr 1	50x140	4.040	0.028	3	0.084
5	Krokiew nr 2	50x140	1.370	0.010	3	0.030
6	Kleszcze	25x100	2.125	0.005	6	0.030
7	Usztywnienie	25x100	0.745	0.002	3	0.006
						0.357

ROZWIĄZANIA MATERIAŁOWE	
Konstrukcja dęwniana: Tarcica: klasa C35	
Pokrycie dachowe: Deski drewniane 22x120 [mm], l= 3.900 [m] Powierzchnia pokrycia: A= 21.04 [m²] Objętość: V= 0.46 [m³]	
Łączniki: Śruby: M-10, klasy 3.6, 24 [sztuki] Podkładki: Ø30 [mm]	
BMF-PP: płytki perforowane 80x300x2, 4 [sztuki] Wkręty samowierzące do drewna lub gwoździe	
UWAGI	
Montaż elementów przeprowadzić w kolejności zgodnie z ich numeracją.	
Elementy drewniane zaimpregnować wg norm przedmiotowych.	

PRZEDSIĘBIORSTWO BUDOWLANO - INWESTYCYJNE "NAOS"			
INŻ. BOGUSŁAW DROŹDŹ			
78-320 Połczyn-Zdrój, ul. B. Chrobrego 24			
Zleceniodawca:	Zespół Składcin Lasów Państwowych w Białogardzie ul. Wojska Polskiego 43, 78-200 Białogard		
Objekt:	Wiata drewniana nr 1		
Stadium:	Projekt techniczny /konstrukcja/		Data: 17.06.2011 r.
Treść rysunku:	RZUT KONSTRUKCJI WIATY		Rys. nr: 2/4 Skala: 1: 20
Projektował, konstrukcja:	inż. Bogusław Drożdź	Nr uprawnień: A/PNB/8300/268/81	
Opracował:	Krzysztof Popielewski	Nr uprawnień: ----	