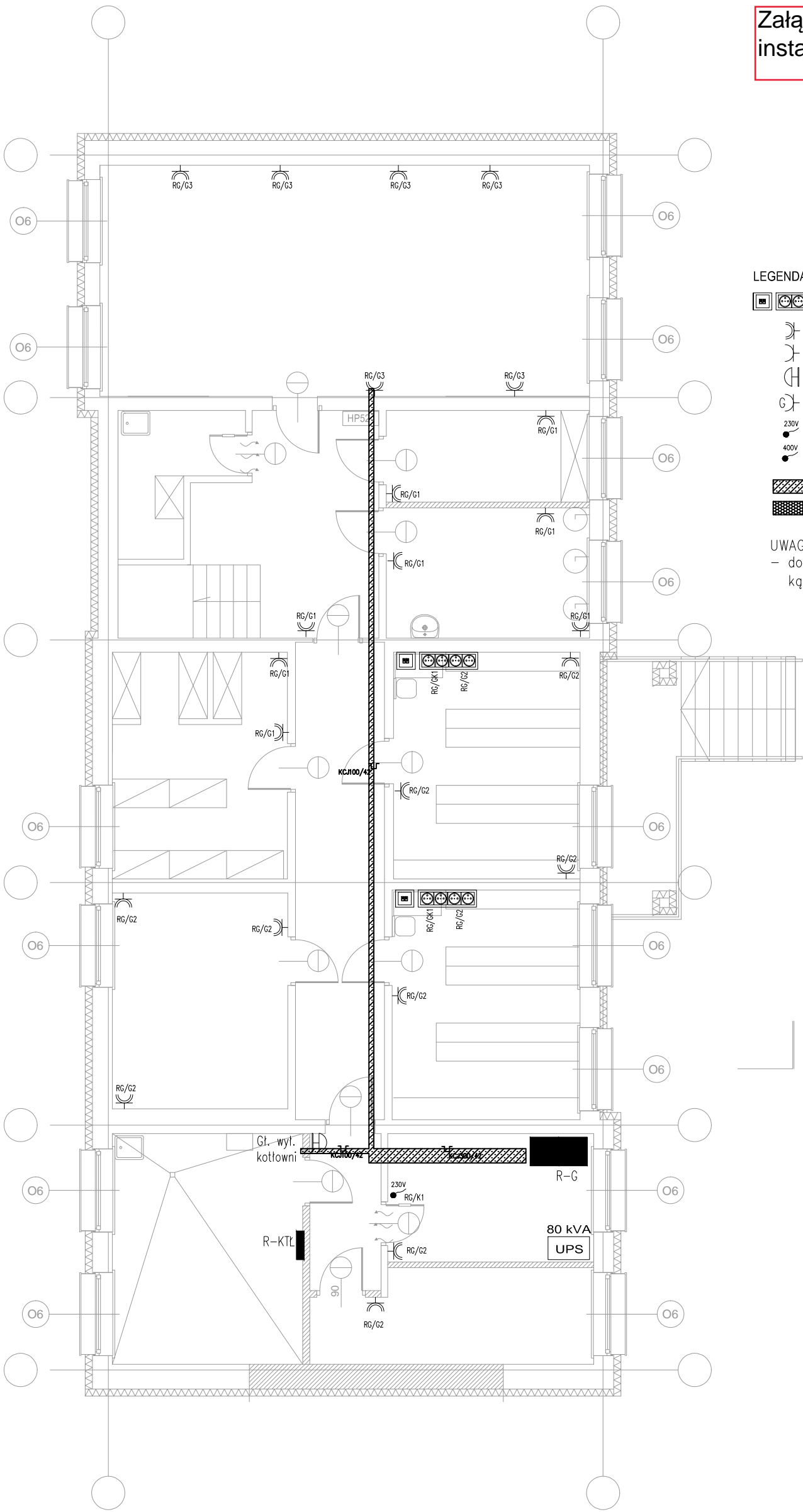


Załącznik nr 5 do zał. 10 - E01 Plan instalacji gniazd. Rzut piwnicy



- LEGENDA ISTNIEJĄCE (BEZ ZMIAN):
- Zestaw gniazd wtykowych: 2xRJ45 (w podwójnej ramce) + 2xDATA + 2x230V
  - Gniazdo wtykowe 230V, 16A IP44
  - Gniazdo wtykowe 230V uniwersalne
  - Główny wyłącznik prądu
  - Gniazdo wtykowe 230V, – zasilane z obowodu zaś. gwarantowanego
  - Wypust kablowy 230V
  - Wypust kablowy 400V
  - Korytko elektryczne K100–200 (zgodnie z opisami na planie)
  - Korytko teletechniczne K100 (zgodnie z opisami na planie)
- UWAGI:
- do każdego gniazda LAN należy wykonać podejścia wykonane z łączników kątowych aby nie zaginać przewodów w ścianie



**DB UNIT**  
Project and Management

Jednostka projektowa		ul. Ogrodowa 84 17-100 Bielsk Podlaski		
DB UNIT		tomasz.kuprianowicz@dbunit.pl		
Tomasz Kuprianowicz		tel. +48 519 827 578		
Inwestor				
Samodzielny Zespół Publicznych Zakładów Lecznictwa Otwartego Warszawa-Ochota ul. Szczęśliwicka 36 02-353 Warszawa				
Nazwa projektu				
Modernizacja instalacji elektrycznej, teletechnicznej i oświetleniowej w budynku przychodni w Raszynie przy ul. Poniatowskiego 18a.				
Projektował		Nr uprawnień	Podpis	
mgr inż. Tomasz Kuprianowicz		PDL/0193/PWBE/19 w specjalności instalacji elektrycznych		
Przedmiot rysunku				
Plan gniazd elektrycznych. Rzut piwnicy.				
Faza projektu	Branża	Skala	Data	Numer rysunku
PW	Instalacje elektryczne	1:100	17/02/2023	E01