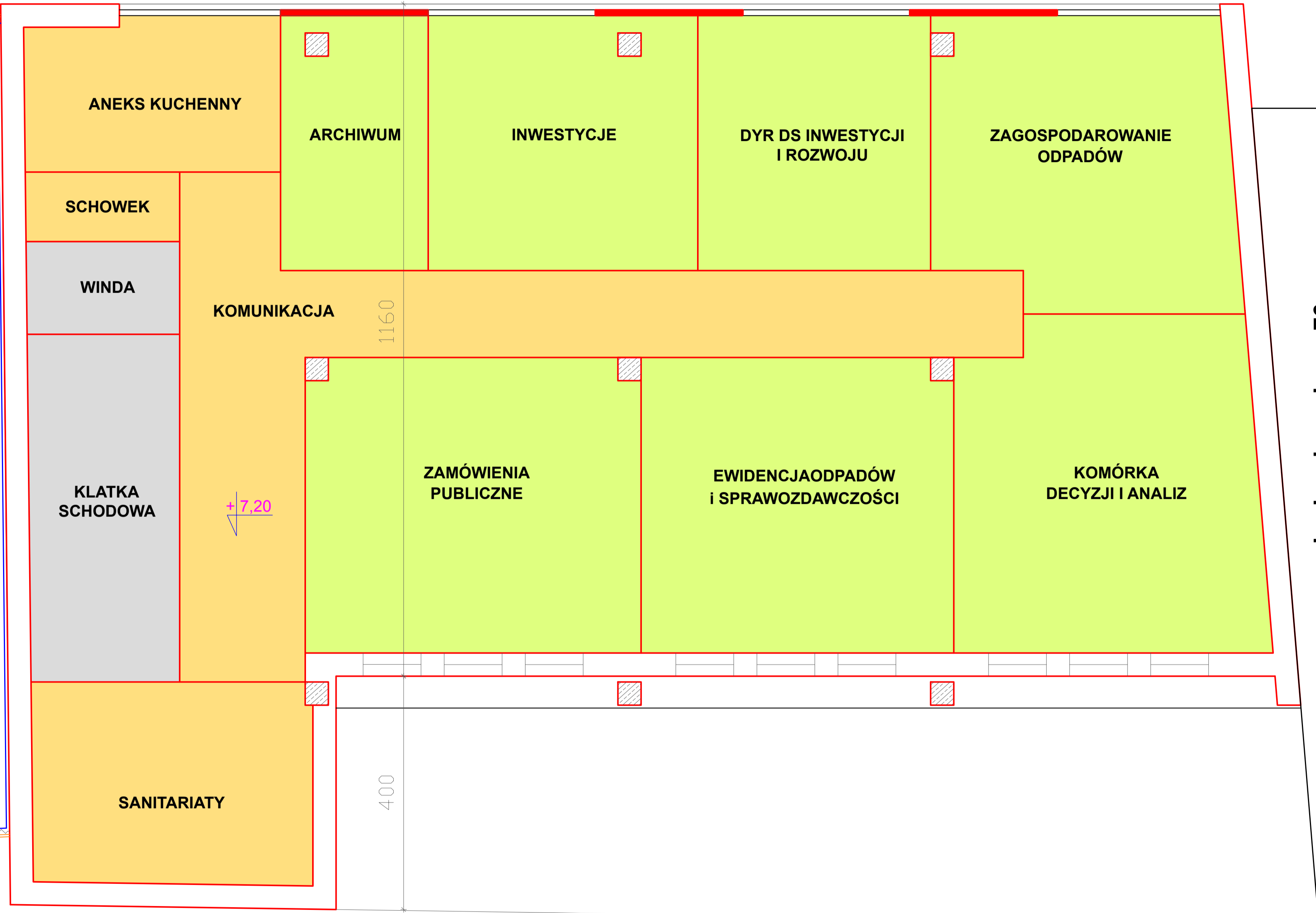
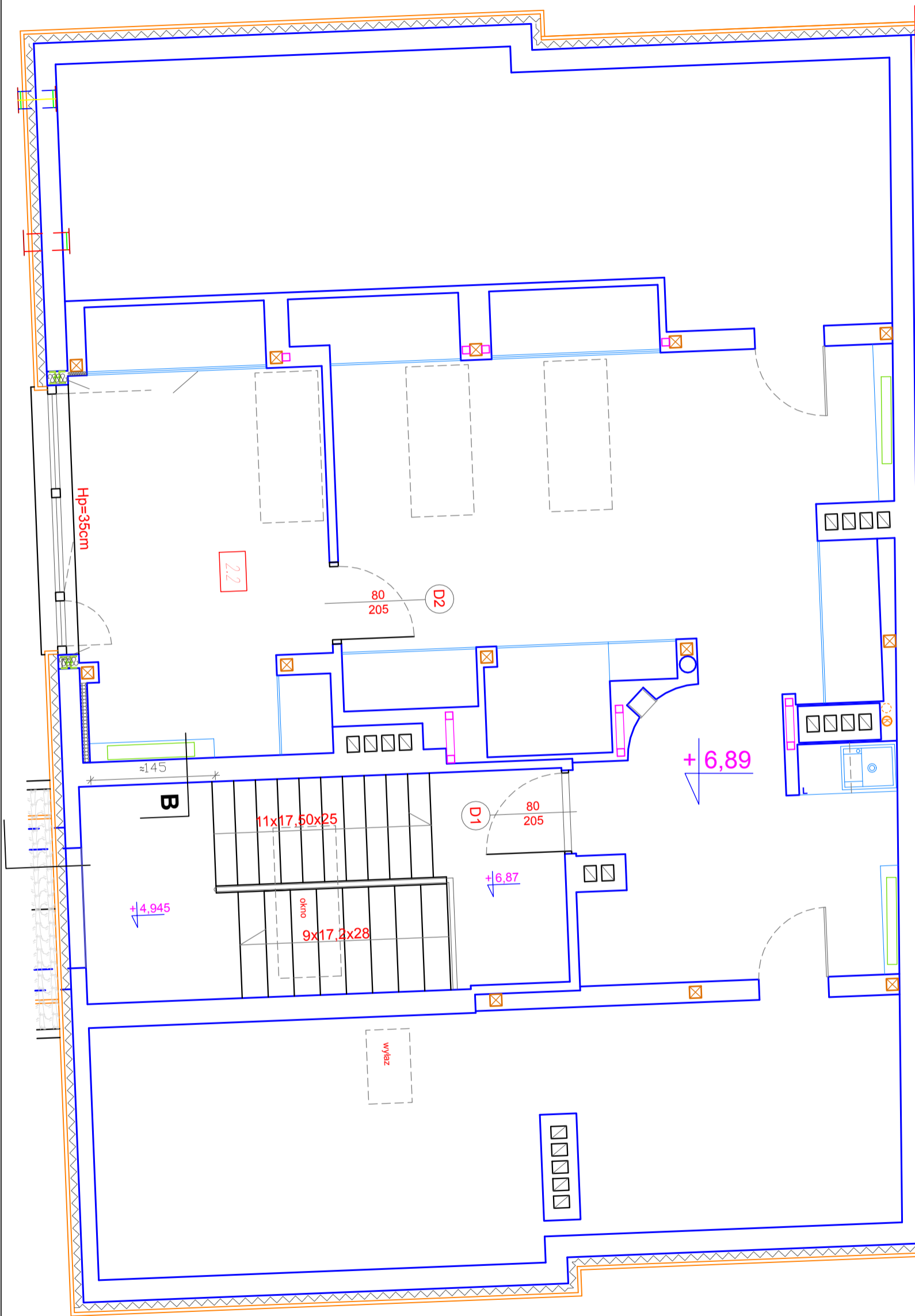


205

1900



budynek na dz. nr 76

granica działki  
dz. nr 74

- istniejący budynek biurowy
- projektowany budynek biurowy
- powierzchnia biurowa  
~150 m<sup>2</sup>
- powierzchnia pomocnicza  
~50 m<sup>2</sup>
- komunikacja pionowa  
~20 m<sup>2</sup>

# 2 PIĘTRO

KONCEPCJA PROJEKTU ARCHITEKTONICZNEGO			
JEDNOSTKA PROJEKTOWA	ARCHITEKTURA	PRACOWNIA ARCHITEKTONICZNA JANECKI - ARCHITEKTURA UL. WÓLCZAŃSKA 222, 93-005 ŁÓDŹ mob. 785-315-115, janecki@op.pl	
OBIEKT	Budowa budynku biurowego		
ADRES INWESTYCJI	dz. ewid. nr 75 obręb 0010 jedn. ewid. 100102_1 Bełchatów		
ADRES INWESTORA	"EKO-REGION" sp. z o.o. ul. Baweliniana 18 97-400 Bełchatów		
NAZWA RYSUNKU	Koncepcja na poziomie 2 piętra		
SKALA	1:50	DATA OPRACOWANIA	Sierpień 2022
RYS.	K.04	ARCHITEKT	Marcin Janecki