

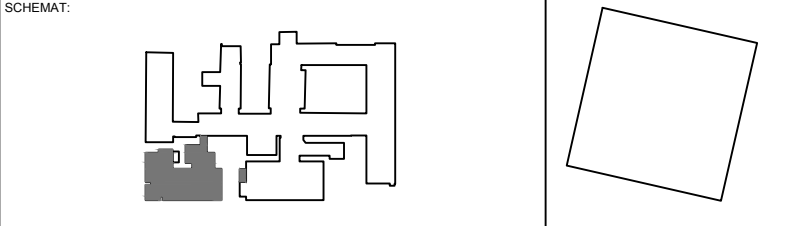
- Krawężnik betonowy lekki - 15x30 cm
- Obrzeże betonowe - 8x30 cm
- - - - - Opornik betonowy zatopiony - 12x25 cm
- - - - - Obrys stropu nad piwnicą
- Nawierzchnia z betonowej kostki brukowej
- Projektowane chodniki
- Projektowane chodniki na płycie stropowej - konstrukcja wg projektu Architektury
- Miejsce składowania śniegu
- 88.22 Rzędne wysokościowe

CHARAKTERYSTYKA POŻAROWA OBIEKTU - GŁÓWNE ZAŁOŻENIA:

1. Kategoria zagrożenie ludzi: ZL II
2. Klasa odporności ogniowej: "B"
3. Główna konstrukcja nośna budynku: R 120
4. Konstrukcja dachu: R 30
5. Strop i obudowa klatki schodowej: REI 60
6. Ściany zewnętrzne: EI 60
7. Ściany wewnętrzne: EI 30
8. Przekrycie dachu: RE 30
9. Biegi i spoczki schodów, pochylnie: R 60

Uwagi:

1. Wszystkie roboty należy wykonywać zgodnie z Polskimi Normami, "Warunkami technicznymi wykonania i odbioru robót budowlano-montażowych opracowanymi przez Instytut Techniki Budowlanej oraz zasadami wiedzy i sztuki budowlanej.
2. Poziomy posadzek należy zweryfikować i precyzyjnie wytyczyć geodezyjnie na etapie wykonawczym. Odchyłki od projektu należy konsultować z projektantem.
3. Wszystkie elementy ruchome, elementy wyposażenia, w szczególności elementy stolarki i slusarki okiennej i drzwiowej, szkieł, fasad, okładzin elewacyjnych, balustrad, poręczy i pochwyłów, odbojników wewnętrznych i innych należy zamawiać i wykonywać / montować na podstawie zweryfikowanych obmiarów rzeczywistych wykonanych na obiekcie.
4. W wykonaniu otworów okiennych w ścianach nie dopuszcza się wymiarów mniejszych niż określone w dokumentacji, a tolerancja dodatnia może wynosić do 20 mm. Każdorazowo zweryfikować zgodność szerokości otworu z szerokością okna dla uniknięcia niezgodności.
5. Przy wykonaniu otworów drzwiowych skonstruować wymiary z zestawieniem stolarki oraz z faktycznym zamawianym asortymentem dłauniknięcia nieścisłości.
6. Przed wykonaniem każdego otworu w ścianach i stropach zweryfikować ich rozmiary z projektowanym asortymentem lub wyposażeniem. Murowanie określonych partii ścian realizować po weryfikacji opracowań branżowych (przebiegi instalacji).
7. Dopuszcza się zastosowanie materiałów zamiennych pod warunkiem, że posiadają one cechy nie gorsze jakościowo i technicznie od wskazanych w projekcie, a także pod warunkiem uzyskania zgody projektanta.
8. Wszystkie elementy konstrukcyjne należy przyjmować wg pozycji opisanych na schematach lokalizacyjnych w dokumentacji - część konstrukcyjna (konstrukcja - projekt budowlano-wykonawczy).
9. Każdy składnik projektowy należy rozpatrywać i rozpoznawać w dokumentacji w kontekście wszystkich rysunków, które do tego składnika się odnoszą z uwzględnieniem wszystkich informacji opisowych i zasad sztuki budowlanej.
10. Brak wskazania na rysunku technicznym elementu, którego zastosowanie wynika ze znanych lub powszechnie przyjętych rozwiązań w zakresie sztuki budowlanej nie zwalnia wykonawcy z konieczności skalkulowania i zastosowania takiego elementu w porozumieniu z inwestorem, a także z projektantem i za jego zgodą.
11. Należy uwzględnić przejścia przez stropy otworów instalacyjnych rozpatrując i opierając się o rysunki branżowe.
12. W przypadku jakiegokolwiek rozbieżności w dokumentacji należy konsultować się z projektantem.
13. Zgodnie z art. 22 ust. z dnia 7 lipca 1994 roku Prawo Budowlane (tj. Dz.U. z 2003 roku Nr 200 poz 2016 z późniejszymi zmianami) kierownik budowy ma obowiązek realizacji obiektu zgodnie z obowiązującymi przepisami i sztuką budowlaną.



INWESTOR:
Uniwersytet Medyczny im. K. Marcinkowskiego w Poznaniu
ul. Fredry 10 61-701 Poznań

ADRES:
ul. Szpitalna 27/33
60-572 Poznań

NAZWA I ADRES OBIEKTU BUDOWLANEGO
Przebudowa i rozbudowa o budynek onkologii zespołu Szpitala Klinicznego im. K. Jonschera Uniwersytetu medycznego im. K. Marcinkowskiego w Poznaniu, przewidziane do realizacji na terenie działek nr 6/6, 7/14 ark.17, obręb Jeżyce położonych przy ul. Szpitalnej 27/33 w Poznaniu.

PROJEKTOWAŁ: mgr inż. MAREK KRUSZEWSKI	NR UPRAWNIENI: 151/84/Pw	PODPIS:	JEDNOSTKA PROJEKTOWA: A.DO XXI Spółka z ograniczoną odpowiedzialnością Ul. Trybunalska 38, 60-325 Poznań tel. 061 862 1234, fax: 061 862 1083
SPRAWDZAJĄCY: mgr inż. GRZEGÓRZ NOWACKI	102/89/Pw		
OPRACOWANIE:			
BRANŻA: DROGI	STADIUM: PROJEKT WYKONAWCZY	DATA: MARZEC 2020	SKALA: 1:500

TYTUŁ RYSUNKU:
PLAN SYTUACYJNY

NR RYSUNKU:
2