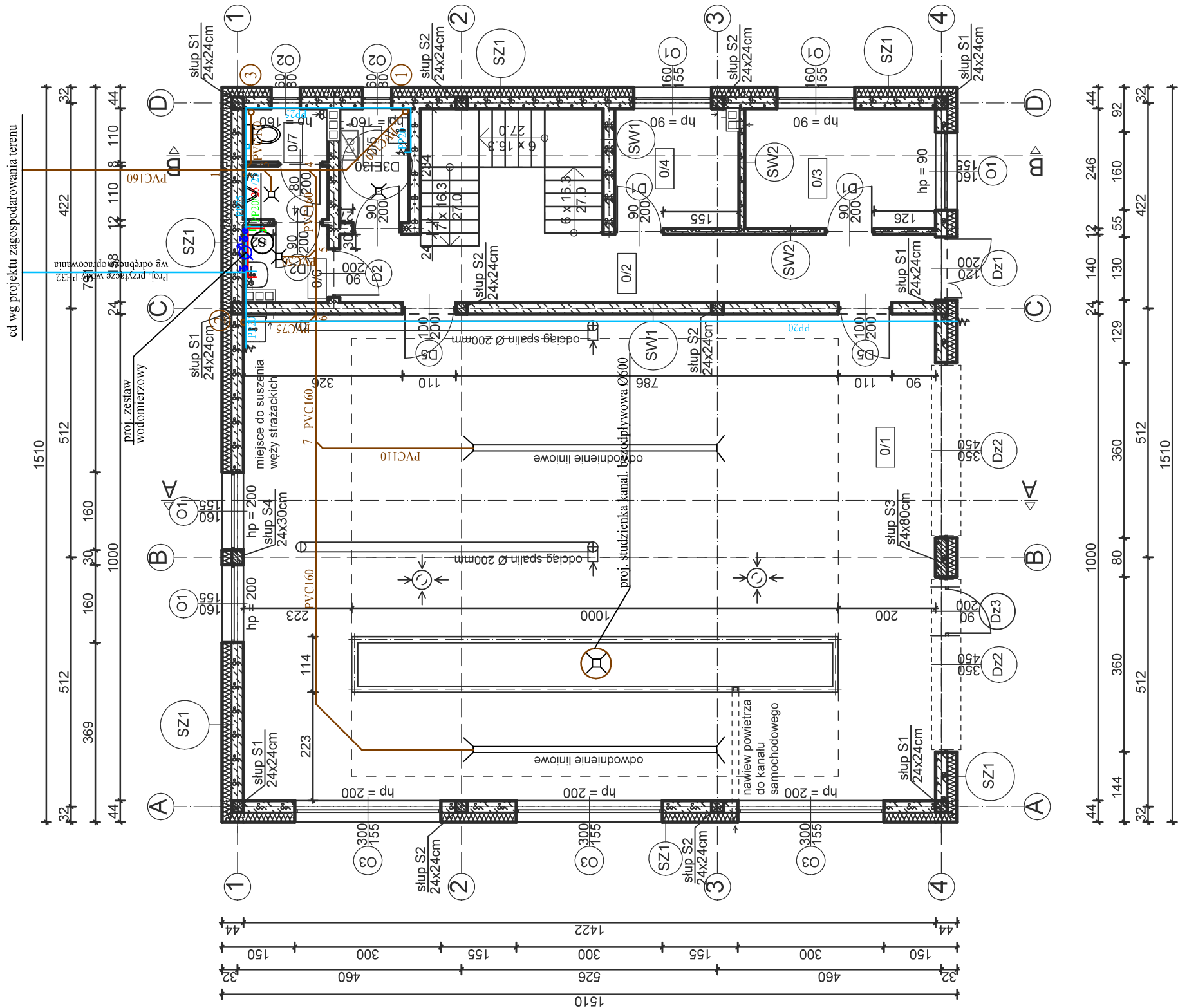


RZUT PARTERU
skala 1:100



SZ1	Tynk cementowo - wapienny
	Błocki z betonu komórkowego gr. 24,0 cm
	Styropian EPS 100 gr. 20,0 cm
	Wyprawa elewacyjna - tynk silikonowo - silikonowy
SZ1	Tynk cementowo - wapienny
	Błocki z betonu komórkowego gr. 24,0 cm
	Tynk cementowo - wapienny
SZ2	Tynk cementowo - wapienny
	Błocki z betonu komórkowego gr. 12,0 cm
	Tynk cementowo - wapienny

Wykaz pomieszczeń : Parter

Nr	Nazwa pomieszczenia	Pow. użytkowa	Posadzka
		195,10 m ²	
0/1	Garaż (dwa stanowiska)	142,20 m ²	Posadzka przemysłowa
0/2	Komunikacja	26,81 m ²	Gres
0/3	Pom. gospodarcze	9,64 m ²	Gres
0/4	Pom. magazynowe	6,55 m ²	Gres
0/5	Kotłownia + aneks porządkowy	3,32 m ²	Gres
0/6	Przedsiónek WC	2,75 m ²	Gres
0/7	WC	3,83 m ²	Gres
Razem		195,10 m ²	

LEGENDA:

CO - kocioł gazowy kondensacyjny Q=21kW
Z - zasobnik c.w.u. wiszący V=80l

- instalacja wody zimnej
- instalacja wody ciepłej
- instalacja cyrkulacji
- instalacja kanalizacji sanitarnej
- projektowany pion kanalizacji sanitarnej

TEMAT:	BUDOWA GARAŻU NA DWA WOZY STRAŻACKIE WRAZ Z WYKONANIEM WEWNĘTRZNYCH I ZEWNĘTRZNYCH INSTALACJI INFRASTRUKTURY TECHNICZNEJ NA TERENIE OBEJMUJĄCYM DZIAŁKĘ NR EWID. 422 W MIEJSCEWOŚCI WOLA LUBECKA, GMIŃNA RYGLICE				
TYTUŁ:	RZUT PARTERU INSTALACJE WOD.-KAN.		SKALA: 1:100	NR RYS: IS-1	
	IMIĘ I NAZWISKO	NR UPRAWNIENI:	DATA	PODPIS	
PROJEKTOWAŁ:	mgr inż. Mariusz SZWAJKOSZ specjalność instalacje sanitarne	76/2003	IX 2020		
SPRAWDZIŁ:	mgr inż. Andrzej Buško specjalność instalacje sanitarne	A-NB-7342/397-1/92	IX 2020		

UWAGA:

- 1) Ściany zewnętrzne z bloczków z betonu komórkowego gr. 24cm docieplone styropianem EPS100 gr. 20cm.
- 2) Na rysunkach podano grubość ścian zewnętrznych z dociepleniem tj. 24cm+20cm.
- 3) W garażu pod posadzką wyprowadzić na zewnątrz budynku kanał nawiewny do kanału samochodowego.

- 4) Przed wykonaniem otworów okiennych i drzwiowych ich wymiary ustalić z dostawcą stolarki
- 5) Przed wykonaniem wszystkie wymiary sprawdzić na budowie