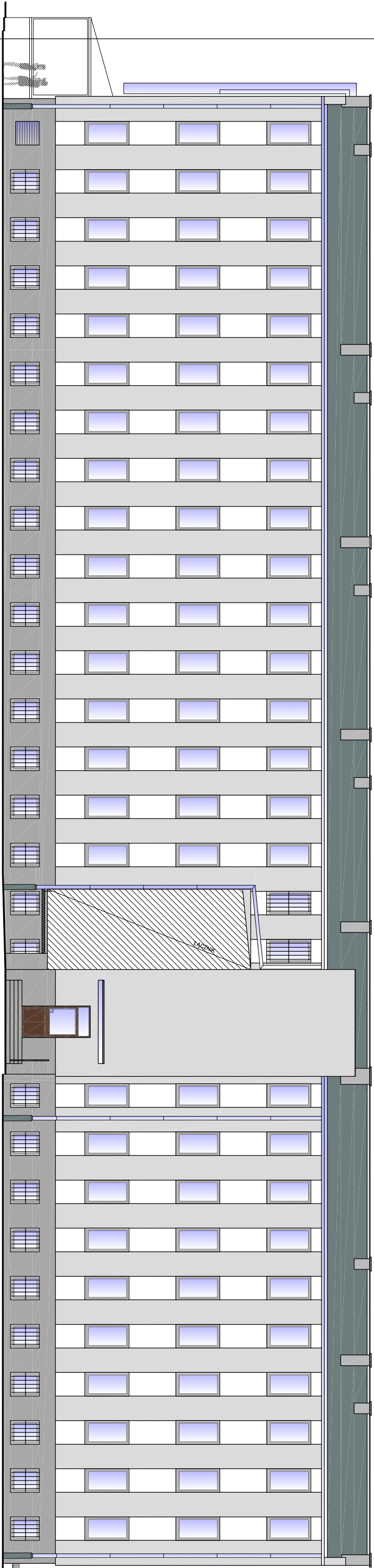
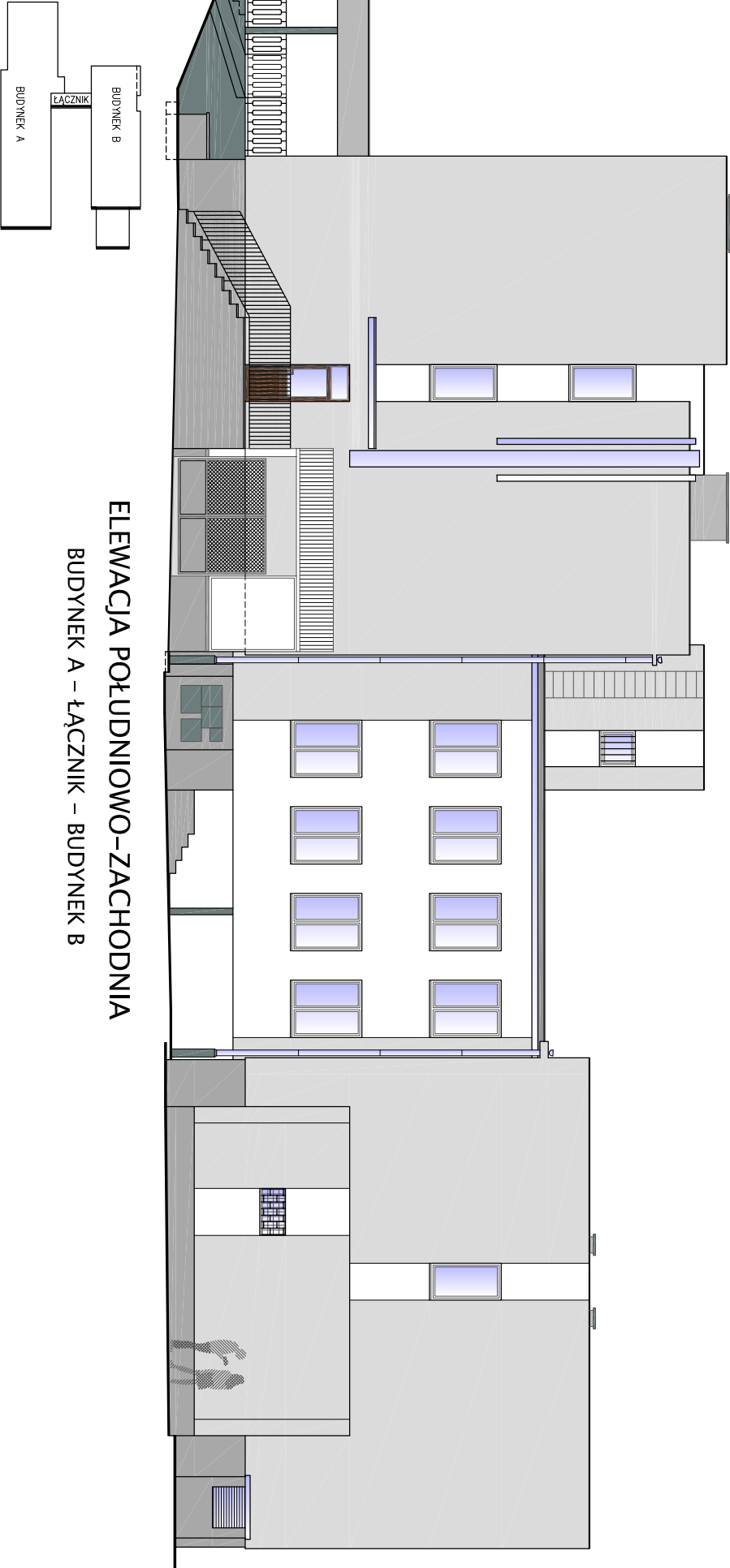


ELEWACJE 1 INWENTARYZACJA



ELEWACJA POŁUDNIOWO-WSCHODNIA
BUDYNEK A



ELEWACJA POŁUDNIOWO-ZACHODNIA
BUDYNEK A – ŁĄCZNIK – BUDYNEK B

Jednostka projektowa:	PROJEKTORIUM Anna Lis	ul. Graniczna 27/2, 20-010 Lublin tel. 66-11-33-619
Inwestor:	WOJEWÓDZKA STACJA SANITARNO-EPIDEMIOLOGICZNA ul. Pięlegniarek 6, 20-708 Lublin	
Nazwa i adres inwestycji:	INWENTARYZACJA BUDOWLANA BUDYNKU WOJEWÓDZIEJ STACJI SANITARNO-EPIDEMIOLOGICZNEJ W LUBLINIE	Data: V 2020r.
	Dz. nr ewid. 78/11, obręb: 15, ark. 2 ul. Pięlegniarek 6, 20-708 Lublin	Faza: inwentaryzacja
Nazwa rysunku:	ELEWACJE 1 - INWENTARYZACJA	Nr rysunku: 8i
Imię i nazwisko / nr uprawnień	inż. Anna Lis	Specjalność: budowlana
Opracował:		Podpis: