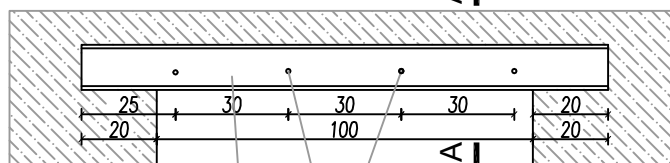


Nadproże skala 1:20

Nadproże N1

A1

Przekrój A-A



N1 2x C120=1300mm

Śruba M10 co 30cm, L=200mm

Szerokość ściany i długość śrub zweryfikować ze stanem istniejącym

Lokalizacja nadproża pod stropem



N1 2x C120=1300mm

Śruba M10 co 30cm, L=200mm

WYKAZ STALI

Poz.	Liczba	Przedmiot	Długość [mm]	Masa jedn. [kg/m]	Masa [kg]	
					1 szt.	całk.
1	2	3	4	5	6	7
N1	2	C 120	1400	13,35	18,69	37,38
	4	Śruba M10	200	0,62	0,12	0,50
	8	Kontrnakrętki do śrub M10			0,01	0,08
	8	Podkładki dla śrub M10			0,01	0,08
		RAZEM dla 1 szt				38,04

Elementy stalowe zabezpieczyć podkładem antykorozyjnym gr. 70ym

rewizja	data	opis zmian	opracował
-	-	-	-
Inwestor			
GMINA NASIELSK			
projektant			
		ul. Parkowa 1 06-150 Świercze T. 576 665 251 E. k.turczynski@pdninzynieria.pl	
faza			
DOKUMENTACJA PRZETARGOWA			
projekt			
INDYWIDUALNY PLAN POPRAWY DOSTĘPNOŚCI (IPPD)			
Szkoła Podstawowa nr 2 im. Stefana Starzyńskiego w Nasielsku, ul. Tadeusza Kościuszki 21			
projektował	uprawnienia	podpis	
mgr inż. arch. Alicja Czerwiec	upr.nr MA/002/06		
opracował	uprawnienia	podpis	
inż. Krzysztof Turczyński			
rysunek			
Nowe nadproże nad drzwiami			
skala	data	projekt	arkusz
1:50	11.11.2021	2120	2120-01
			0A