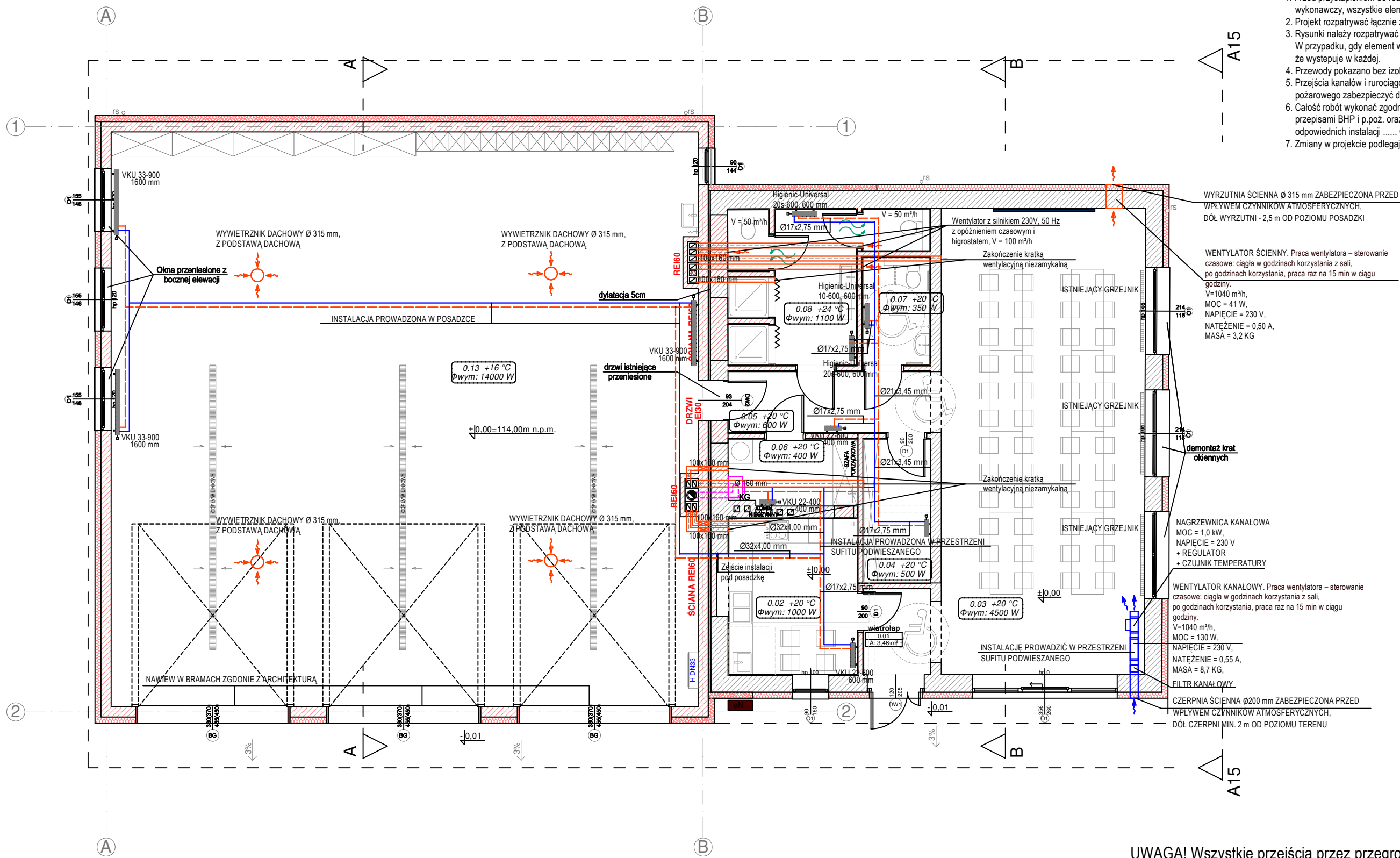


UWAGI:

1. Przed przystąpieniem do realizacji należy opracować odpowiedni projekt wykonawczy, wszystkie elementy i istotne wymiary sprawdzić na budowie.
2. Projekt rozpatrywać łącznie z projektami pozostałych branż.
3. Rysunki należy rozpatrywać łącznie z opisem technicznym.
W przypadku, gdy element występuje w jednej z tych części należy przyjąć, że występuje w każdej.
4. Przewody pokazano bez izolacji.
5. Przejścia kanałów i rurociągów przez elementy wydzielenia pożarowego zabezpieczyć do wymaganej odporności ogniowej.
6. Całość robót wykonać zgodnie z aktualnymi przepisami prawa budowlanego, przepisami BHP i p.poż. oraz "Warunkami technicznymi wykonania i odbioru odpowiednich instalacji COBRTI Instal"
7. Zmiany w projekcie podlegają akceptacji projektanta.



UWAGA! Wszystkie przejścia przez przegrody p.poż. należy zabezpieczyć przeciwpożarowo.

LEGENDA

- - INSTALACJA C.O. - POWRÓT
- - - - INSTALACJA C.O. - ZASILANIE
- GRZEJNIK PŁYTOWY
- 0.36 +20 °C
Φwym: 850 W - NR POMIESZCZENIA, TEMPERATURA, ZAPOTRZEBOWANIE NA CIEPŁO
- KG** - DWUFUNKCYJNY KOCIOŁ GAZOWY Z ZAMKNIĘTĄ KOMORĄ SPALANIA, MOC 30 kW, ODPROWADZENIE SPALIN/DOPROWADZENIE POWIETRZA Ø80/125 mm
- KLAPA P.POŻ. TOPIKOWE

R . H . P R A C O W N I A P R O J E K T O W mgr inż. arch. Renata Hoffmann / tel. 790 308 148				
Inwestor	Gmina Gniezno, Al. Reymonta 9-11, 62-200 Gniezno			
Nazwa inwestycji	PRZEBUDOWA Z ROZBUDOWĄ REMIZY STRAŻACKIEJ wraz z wewnętrzną instalacją gazową			
Adres inwestycji	Strzyżewo Smykowskie, dz. 97/1 i 97/3, ark.1, 62-200 Gniezno			
Treść rysunku	Parter - instalacja c.o. i wentylacji.			
Projektant	mgr inż. Jan Lingas upr.bud.nr 280/76/Pw			
Sprawdzający	mgr inż. Renata Kazimierczak upr. WKP/0150/POOS/13			
Opracowała	mgr inż. Paula Pacanowska			
Branża	Nr rysunku	Skala	Studium dokumentacji	Data
Sanitarna	ICW.1	1:100	Projekt Budowlany	Grudzień 2019