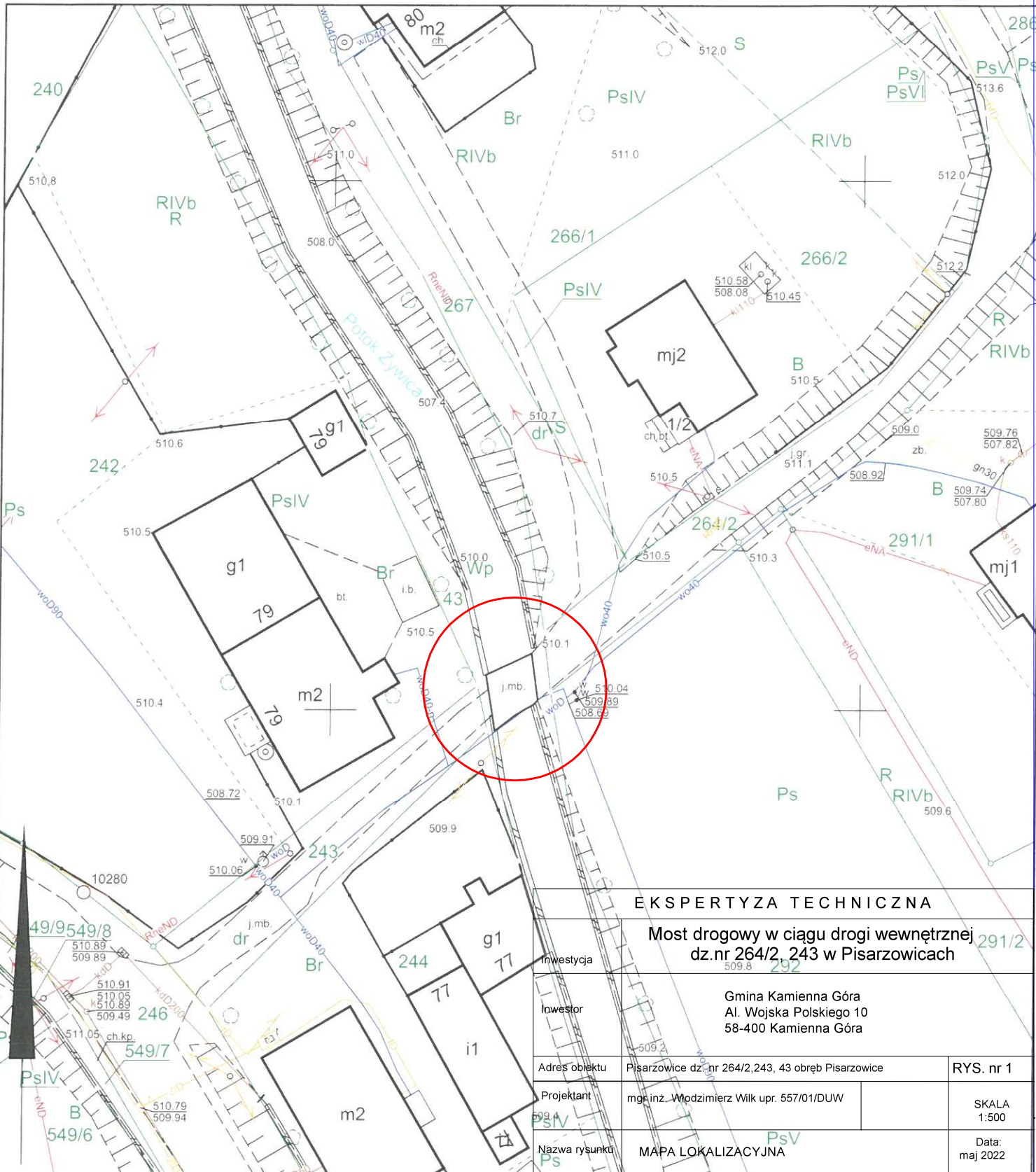


Kopia mapy zasadniczej
Skala 1:500

Województwo: dolnośląskie
Powiat: kamiennogórski
Jednostka ewid.: 020702_2 Kamienna Góra - obszar wiejski
Obręb: 0007 PISARZOWICE
Działka: 264/2
Id zamówienia: GD.6642.1.508.2022
Godło arkusza mapy: 5.141.29.08.3.1
Układ współrzędnych: 2000/15
Układ wysokości: PL-EVRF2007-NH

Poswiadcza się zgodność niniejszej kopii z treścią materiału państwowego zasobu geodezyjnego i kartograficznego

Organ prowadzący państwowy zasób geodezyjny i kartograficzny	STAROSTA KAMIENNOGÓRSKI
Nazwa materiału zasobu	Kopia mapy zasadniczej
Identyfikator ewidencyjny materiału zasobu	P.0207.2018.708
Data wykonania kopii	10-05-2022
Imię, nazwisko i podpis osoby reprezentującej organ	<i>INSPEKTOR</i> Karolina Adamak - Psiakowski



EKSPERTYZA TECHNICZNA

Most drogowy w ciągu drogi wewnętrznej dz.nr 264/2, 243 w Pisarzowicach

Investycja	Most drogowy w ciągu drogi wewnętrznej dz.nr 264/2, 243 w Pisarzowicach		RYS. nr 1
Investor	Gmina Kamienna Góra Al. Wojska Polskiego 10 58-400 Kamienna Góra		SKALA 1:500
Adres obiektu	Piszarzowice dz. nr 264/2, 243, 43 obręb Piszarzowice		Data: maj 2022
Projektant	mgr inż. Włodzimierz Wilk upr. 557/01/DUW		
Nazwa rysunku	MAPA LOKALIZACYJNA		