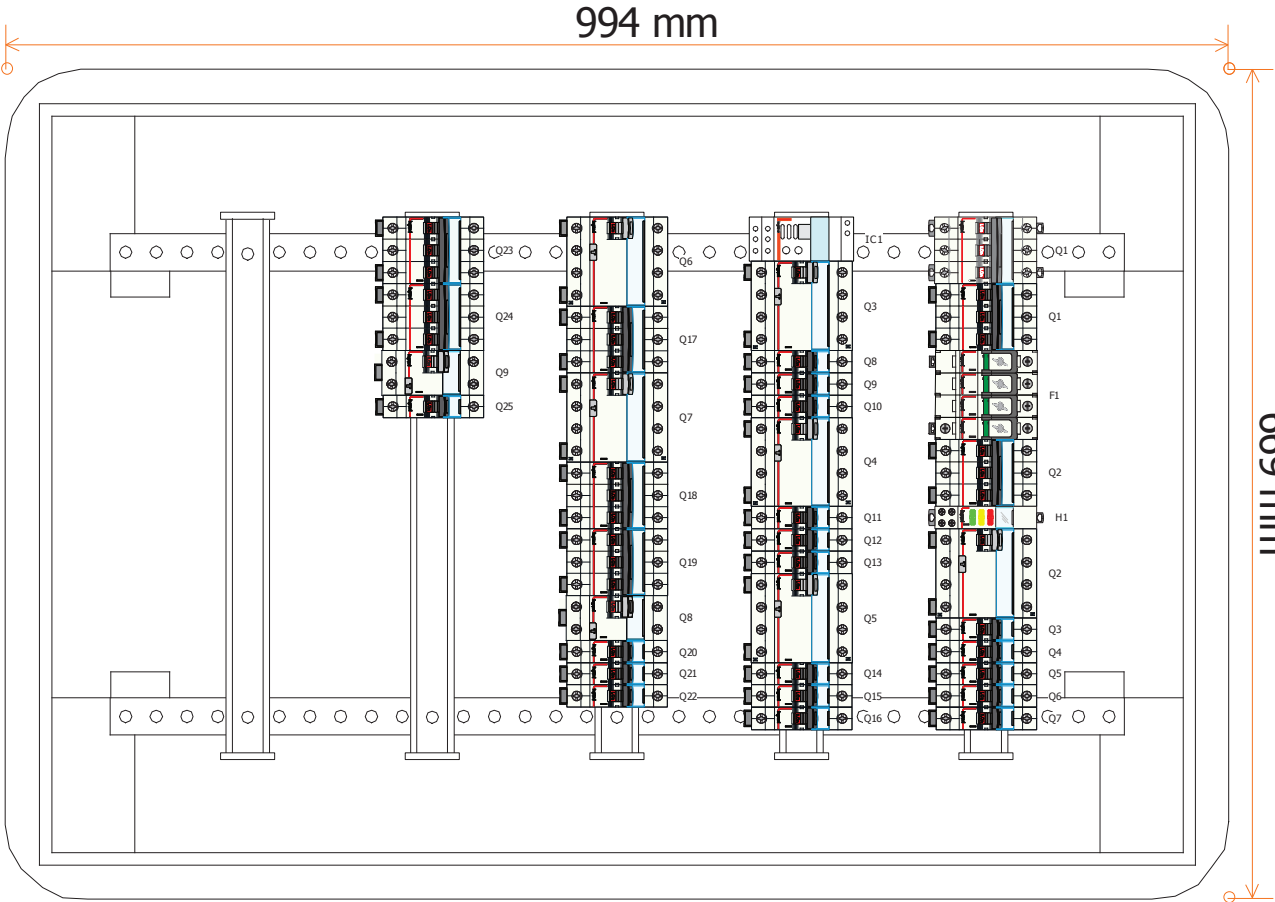


669 mm



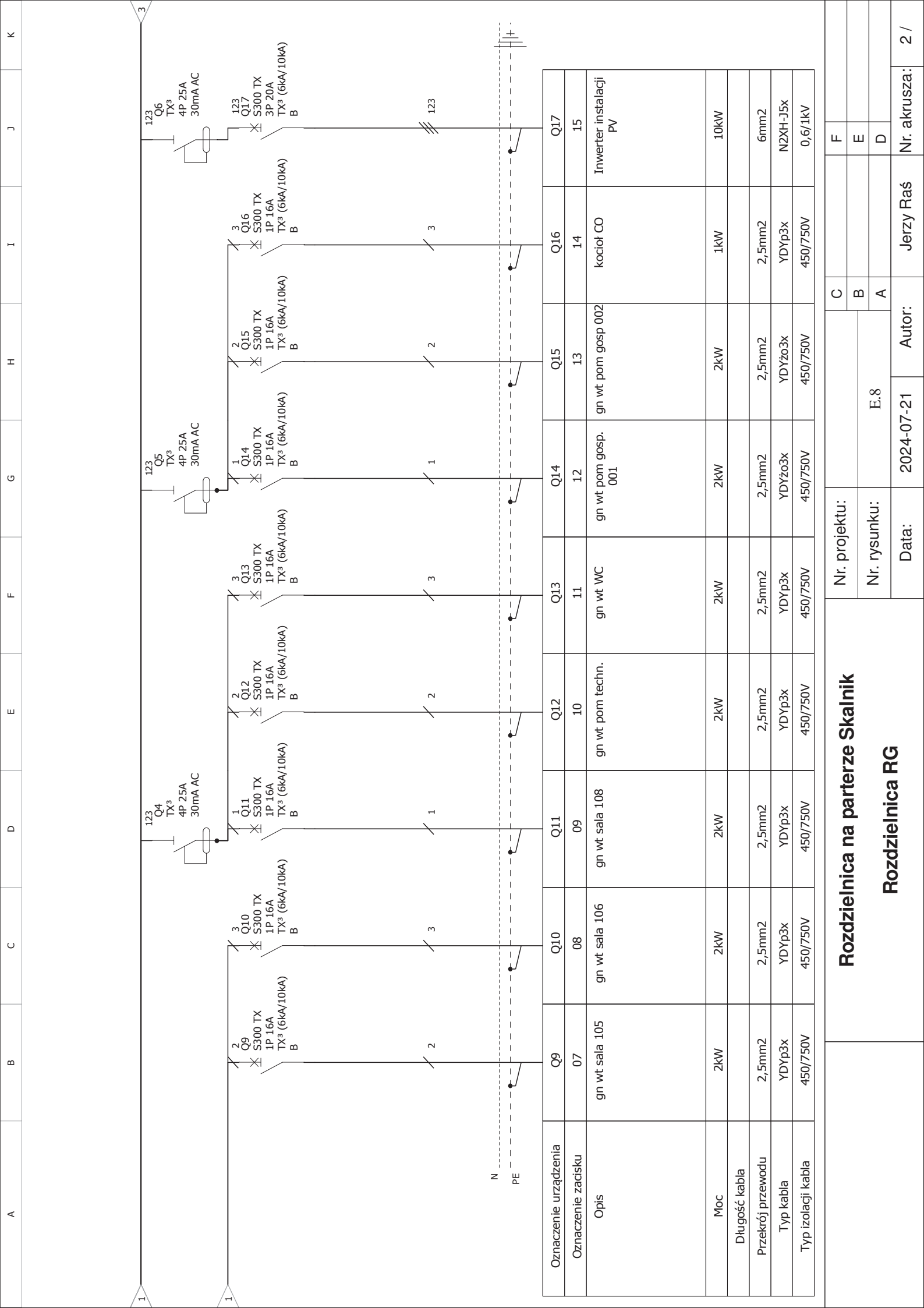
994 mm

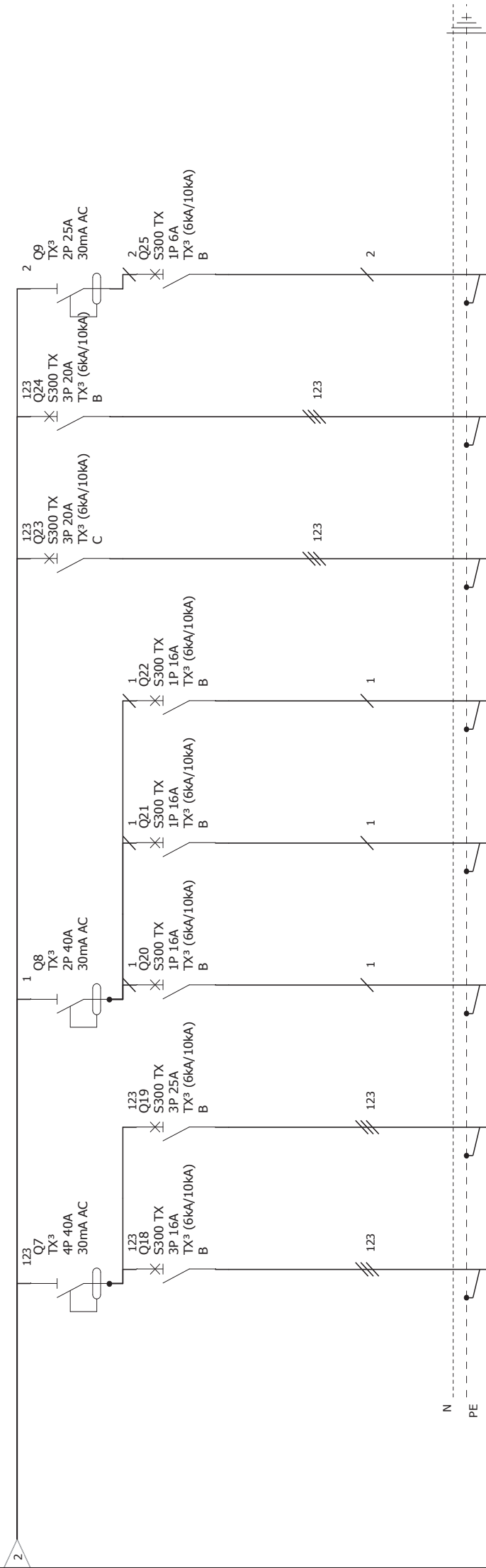
Rozdzielnica na parterze Skalnik

Rozdzielnica RG

Nr. projektu:		C				F			
Nr. rysunku:		E.8		B				E	
				A				D	
Data:		2024-07-21		Autor:		Jerzy Raś		Nr. akusza:	
								1 /	







Oznaczenie urządzenia	Q18	Q19	Q20	Q21	Q22	Q23	Q24	Q25
Oznaczenie zadisku	16	17	18	19	20	21		
Opis	pompa ciepła PC1	pompa ciepła PC2	klimatyzator 1	klimatyzator 2	klimatyzator 3	zasilanie rozdzielnic na poddaszu	zasilanie rozdzielnic R2 w przyziemiu	obwód monitoringu energetycznego BMS
Moc	9kW	13kW	2,5kW	2,5kW	2,5kW	5kW	5kW	0,2kW
Długość kabla						20m	20m	
Przekrój przewodu	4mm2	6mm2	2,5mm2	2,5mm2	2,5mm2	6mm2	6mm2	1,5mm2
Typ kabla	N2XH-J5x	N2XH-J 5x	YDYzo3x	YDYzo3x	YDYzo3x	N2XH-J5x	N2XH-J5x	YDY3x
Typ izolacji kabla	0,6/1kV	0,6/1kV	450/750V	450/750V	450/750V	0,6/1kV	0,6/1kV	300/500