

Belka BM.5
(33,65mb)
skala 1:25

ZESTAWIENIE STALI ZBROJENIOWEJ

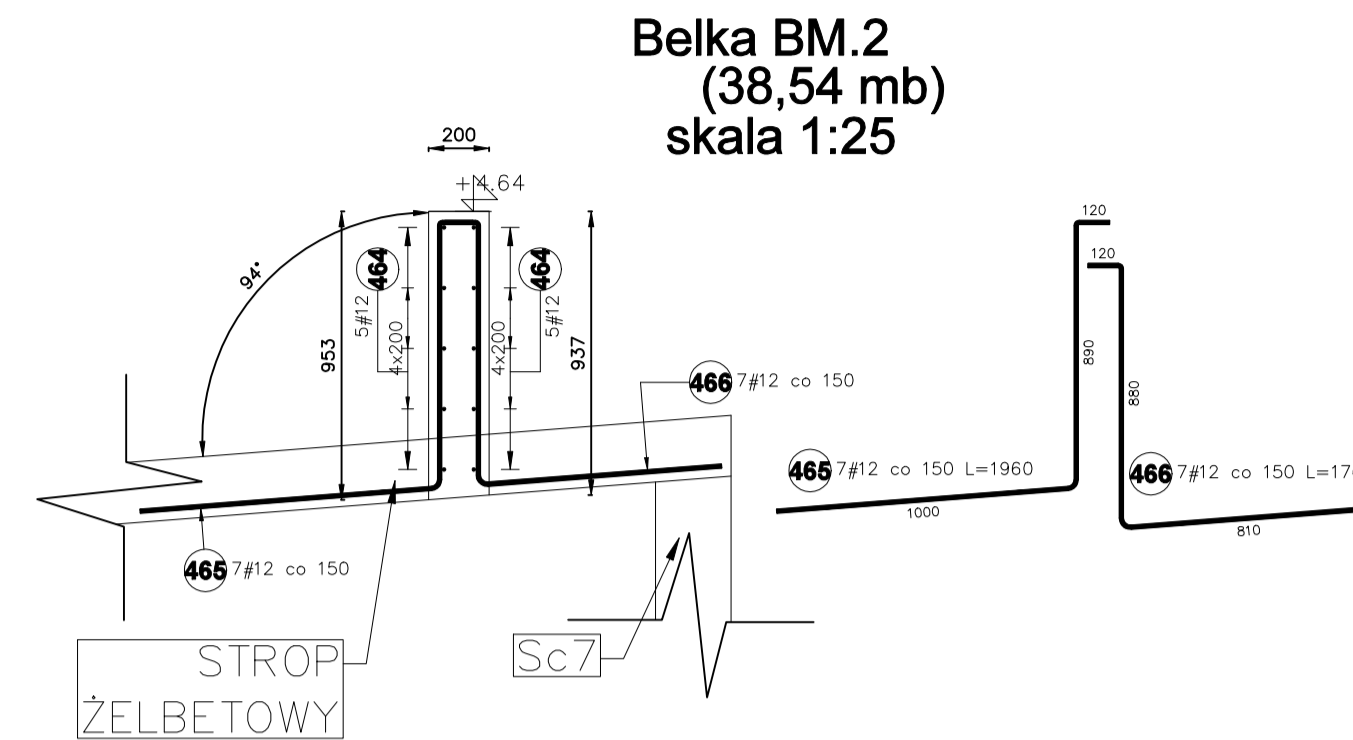
DLA 1mb ELEMENTU

Poz.	Stal #	Długość (mm)	Liczba			Długość łączna (m)
			w elemencie	elementów	ogółem	
468	12	1000	10	1	10	10,00
473	12	1950	7	1	7	13,65
474	12	1670	7	1	7	11,69
Długość wg średnic (m)						35,34
Masa 1 m pręta (kg/m)						0,89
Masa łączna wg średnic (kg)						31,38
Masa łączna wg gatunku stali (kg)						31,38
Ogółem (kg)						31,38

BETON C30/37
STAL A-IIIIN (KLASA CIĄGL. "C")
OTULINA 30 mm

UWAGA:
W NAROŻACH/ ŁĄCZENIACH ELEMENTÓW BM.
STOSOWAĆ DODATKOWE WKŁADKI
ZGODNIE Z KSZTAŁTOWANIEM ZBROJENIA
NAROŻY.

DŁUGOŚĆ ELEMENTU PODANO BEZ NADDATKÓW
WSZYSTKIE WYMIARY SPRAWDZIC KAŻDORAZOWO
NA BUDOWIE PRZED PRZYSTĄPIENIEM DO PRAC.



Belka BM.2
(38,54 mb)
skala 1:25

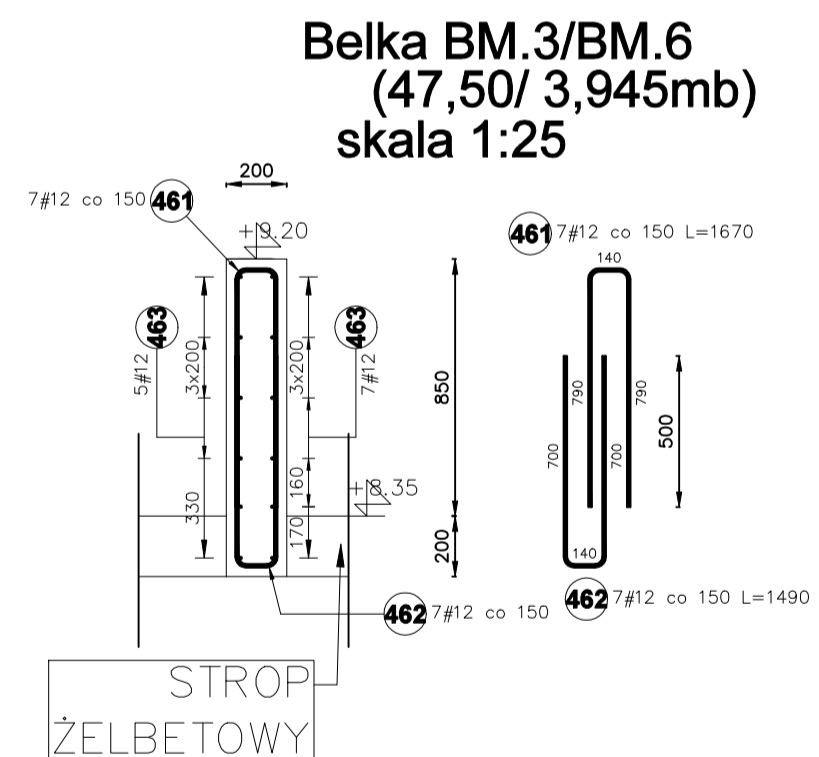
ZESTAWIENIE STALI ZBROJENIOWEJ
DLA 1mb ELEMENTU

Poz.	Stal #	Długość (mm)	Liczba			Długość łączna (m)
			w elemencie	elementów	ogółem	
464	12	1000	10	1	10	10,00
465	12	1960	7	1	7	13,72
466	12	1760	7	1	7	12,32
Długość wg średnic (m)						36,04
Masa 1 m pręta (kg/m)						0,89
Masa łączna wg średnic (kg)						32,00
Masa łączna wg gatunku stali (kg)						32,00
Ogółem (kg)						32,00

BETON C30/37
STAL A-IIIIN (KLASA CIĄGL. "C")
OTULINA 30 mm

UWAGA:
W NAROŻACH/ ŁĄCZENIACH ELEMENTÓW BM.
STOSOWAĆ DODATKOWE WKŁADKI
ZGODNIE Z KSZTAŁTOWANIEM ZBROJENIA
NAROŻY.

DŁUGOŚĆ ELEMENTU PODANO BEZ NADDATKÓW
WSZYSTKIE WYMIARY SPRAWDZIC KAŻDORAZOWO
NA BUDOWIE PRZED PRZYSTĄPIENIEM DO PRAC.



Belka BM.3/BM.6
(47,50/ 3,945mb)
skala 1:25

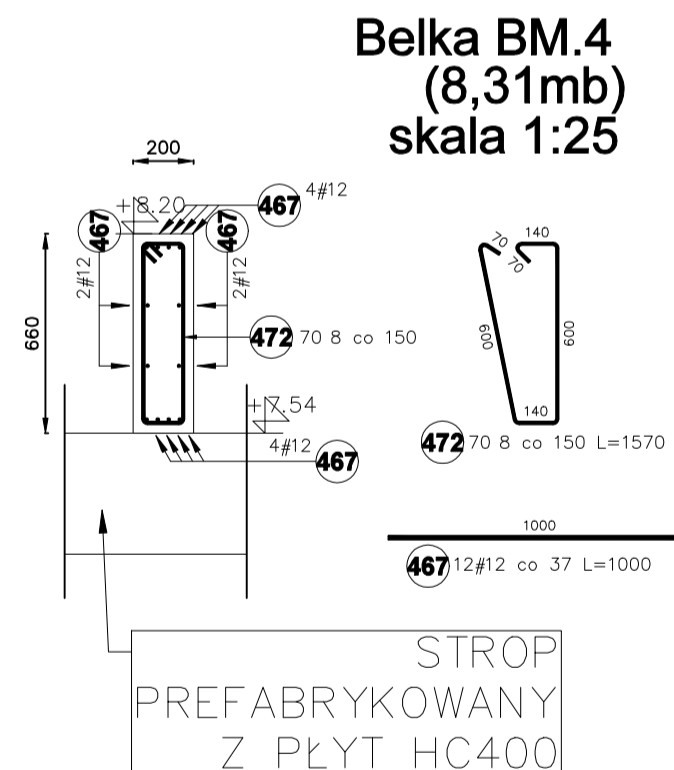
ZESTAWIENIE STALI ZBROJENIOWEJ
DLA 1mb ELEMENTU

Poz.	Stal #	Długość (mm)	Liczba			Długość łączna (m)
			w elemencie	elementów	ogółem	
461	12	1670	7	1	7	11,69
462	12	1490	7	1	7	10,43
463	12	1000	12	1	12	12,00
Długość wg średnic (m)						34,12
Masa 1 m pręta (kg/m)						0,89
Masa łączna wg średnic (kg)						30,30
Masa łączna wg gatunku stali (kg)						30,30
Ogółem (kg)						30,30

BETON C30/37
STAL A-IIIIN (KLASA CIĄGL. "C")
OTULINA 30 mm

UWAGA:
W NAROŻACH/ ŁĄCZENIACH ELEMENTÓW BM.
STOSOWAĆ DODATKOWE WKŁADKI
ZGODNIE Z KSZTAŁTOWANIEM ZBROJENIA
NAROŻY.

DŁUGOŚĆ ELEMENTU PODANO BEZ NADDATKÓW
WSZYSTKIE WYMIARY SPRAWDZIC KAŻDORAZOWO
NA BUDOWIE PRZED PRZYSTĄPIENIEM DO PRAC.



Belka BM.4
(8,31mb)
skala 1:25

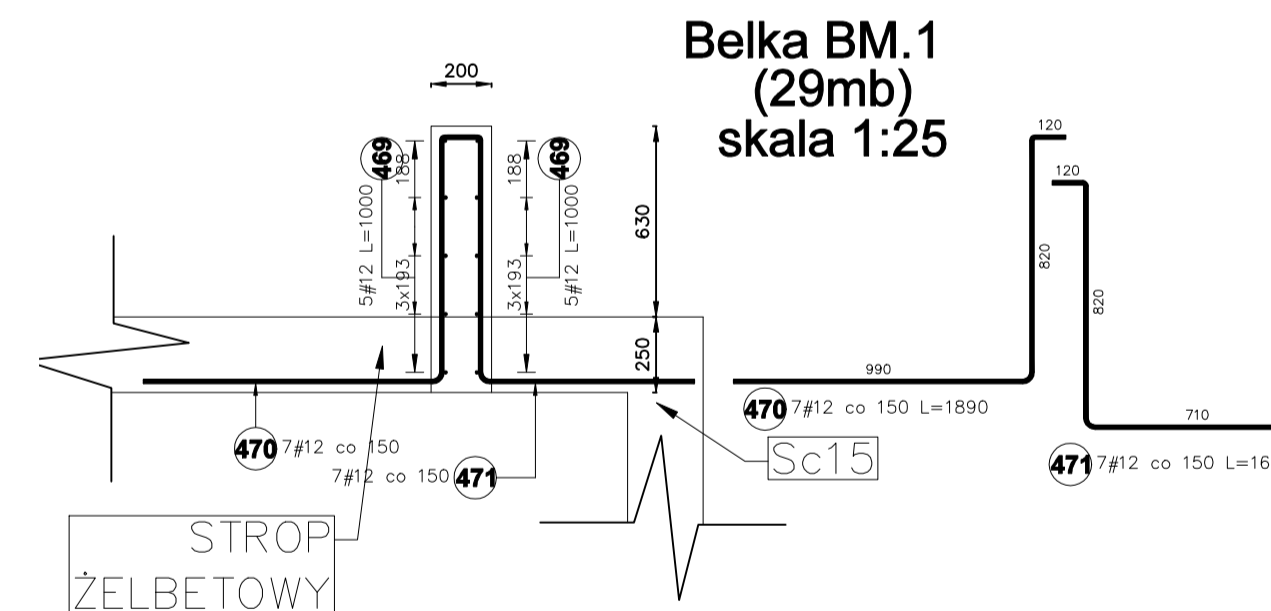
ZESTAWIENIE STALI ZBROJENIOWEJ
DLA 1mb ELEMENTU

Poz.	Stal #	Długość (mm)	Liczba			Długość łączna (m)
			w elemencie	elementów	ogółem	
467	12	1000	12	1	12	12,00
472	8	1570	7	1	7	10,99
Długość wg średnic (m)						10,99
Masa 1 m pręta (kg/m)						0,40
Masa łączna wg średnic (kg)						4,34
Masa łączna wg gatunku stali (kg)						4,34
Ogółem (kg)						15,00

BETON C30/37
STAL A-IIIIN (KLASA CIĄGL. "C")
OTULINA 30 mm

UWAGA:
W NAROŻACH/ ŁĄCZENIACH ELEMENTÓW BM.
STOSOWAĆ DODATKOWE WKŁADKI
ZGODNIE Z KSZTAŁTOWANIEM ZBROJENIA
NAROŻY.

DŁUGOŚĆ ELEMENTU PODANO BEZ NADDATKÓW
WSZYSTKIE WYMIARY SPRAWDZIC KAŻDORAZOWO
NA BUDOWIE PRZED PRZYSTĄPIENIEM DO PRAC.



Belka BM.1
(29mb)
skala 1:25

ZESTAWIENIE STALI ZBROJENIOWEJ
DLA 1mb ELEMENTU

Poz.	Stal #	Długość (mm)	Liczba			Długość łączna (m)
			w elemencie	elementów	ogółem	
469	12	1000	10	1	10	10,00
470	12	1890	7	1	7	13,23
471	12	1610	7	1	7	11,27
Długość wg średnic (m)						34,50
Masa 1 m pręta (kg/m)						0,89
Masa łączna wg średnic (kg)						30,64
Masa łączna wg gatunku stali (kg)						30,64
Ogółem (kg)						30,64

BETON C30/37
STAL A-IIIIN (KLASA CIĄGL. "C")
OTULINA 30 mm

UWAGA:
W NAROŻACH/ ŁĄCZENIACH ELEMENTÓW BM.
STOSOWAĆ DODATKOWE WKŁADKI
ZGODNIE Z KSZTAŁTOWANIEM ZBROJENIA
NAROŻY.

DŁUGOŚĆ ELEMENTU PODANO BEZ NADDATKÓW
WSZYSTKIE WYMIARY SPRAWDZIC KAŻDORAZOWO
NA BUDOWIE PRZED PRZYSTĄPIENIEM DO PRAC.

PRZEKRÓJ PROWADZONY PO ŁUKU,
ZGODNIE Z RYSUNKAMI ARCHITEKTURY

PAWEŁ TIEPŁOW - PRACOWNIA PROJEKTOWA
ul. Osowska 27 m.5, 04-302 Warszawa, www.tieplow.com
kom.pracownia 662-114-245, pracownia@tieplow.com

Inwestor: **Gmina Świętochłowice**
ul.Katowicka 54, 41-600 Świętochłowice

Temat:
Budowa wielofunkcyjnej hali sportowo-widowiskowej na terenie OSIR "Skalka" w Świętochłowicach

Projektant: nr upr. POK/0082/POK/04
mgr inż. Wojciech Wolak Podpis:

Projektant: nr upr. POK/0258/PWOK/21
mgr inż. Karolina Litwin Podpis:

Sprawdzający: nr upr. BJA-NB-8346/115/90
mgr inż. Kazimierz Łaba Podpis:

Współpraca:
mgr inż. Klaudyna Brzycka-Jartym

Branża: **Konstrukcja** Faza: **Projekt Wykonawczy** Data: **06.2022r.**

Nazwa rysunku: **Zbrojenie belek po fasady BM.1-BM.6** Skala: **1:25**
Nr rysunku: **K-3.33**